

Starkniederschlagshöhen und -spenden gemäß KOSTRA-DWD-2020

Rasterfeld 137106

(Zeile 137, Spalte 106)

Regenspende und Bemessungsniederschlagswerte in Abhängigkeit von Wiederkehrzeit T und Dauerstufe D

Dauerstufe D		Wiederkehrzeit T																	
		1 a		2 a		3 a		5 a		10 a		20 a		30 a		50 a		100 a	
min	Std	mm	l / (s ha)	mm	l / (s ha)	mm	l / (s ha)	mm	l / (s ha)	mm	l / (s ha)	mm	l / (s ha)	mm	l / (s ha)	mm	l / (s ha)	mm	l / (s ha)
5		6,4	213,3	7,7	256,7	8,5	283,3	9,5	316,7	11,0	366,7	12,5	416,7	13,5	450,0	14,8	493,3	16,7	556,7
10		8,2	136,7	9,8	163,3	10,8	180,0	12,1	201,7	14,0	233,3	16,0	266,7	17,3	288,3	18,9	315,0	21,3	355,0
15		9,5	105,6	11,3	125,6	12,5	138,9	14,0	155,6	16,2	180,0	18,4	204,4	19,9	221,1	21,8	242,2	24,6	273,3
20		10,4	86,7	12,5	104,2	13,8	115,0	15,4	128,3	17,9	149,2	20,3	169,2	22,0	183,3	24,1	200,8	27,1	225,8
30		12,0	66,7	14,4	80,0	15,8	87,8	17,8	98,9	20,5	113,9	23,4	130,0	25,2	140,0	27,7	153,9	31,2	173,3
45		13,8	51,1	16,5	61,1	18,2	67,4	20,4	75,6	23,6	87,4	26,8	99,3	29,0	107,4	31,8	117,8	35,8	132,6
60	1	15,2	42,2	18,2	50,6	20,0	55,6	22,5	62,5	26,0	72,2	29,6	82,2	32,0	88,9	35,1	97,5	39,5	109,7
90	1,5	17,5	32,4	20,9	38,7	23,0	42,6	25,8	47,8	29,8	55,2	34,0	63,0	36,7	68,0	40,2	74,4	45,3	83,9
120	2	19,2	26,7	23,0	31,9	25,4	35,3	28,4	39,4	32,9	45,7	37,5	52,1	40,4	56,1	44,4	61,7	50,0	69,4
180	3	22,1	20,5	26,4	24,4	29,1	26,9	32,6	30,2	37,7	34,9	43,0	39,8	46,4	43,0	50,9	47,1	57,4	53,1
240	4	24,3	16,9	29,1	20,2	32,1	22,3	36,0	25,0	41,6	28,9	47,4	32,9	51,1	35,5	56,1	39,0	63,2	43,9
360	6	27,9	12,9	33,4	15,5	36,8	17,0	41,3	19,1	47,7	22,1	54,3	25,1	58,7	27,2	64,4	29,8	72,5	33,6
540	9	32,0	9,9	38,3	11,8	42,2	13,0	47,3	14,6	54,7	16,9	62,3	19,2	67,3	20,8	73,8	22,8	83,2	25,7
720	12	35,3	8,2	42,2	9,8	46,5	10,8	52,2	12,1	60,3	14,0	68,7	15,9	74,2	17,2	81,4	18,8	91,7	21,2
1080	18	40,5	6,3	48,4	7,5	53,3	8,2	59,8	9,2	69,1	10,7	78,8	12,2	85,1	13,1	93,3	14,4	105,1	16,2
1440	24	44,6	5,2	53,4	6,2	58,8	6,8	65,9	7,6	76,2	8,8	86,8	10,0	93,7	10,8	102,8	11,9	115,9	13,4
2880	48	56,4	3,3	67,4	3,9	74,3	4,3	83,3	4,8	96,3	5,6	109,7	6,3	118,5	6,9	130,0	7,5	146,4	8,5
4320	72	64,6	2,5	77,4	3,0	85,2	3,3	95,6	3,7	110,5	4,3	125,8	4,9	135,9	5,2	149,1	5,8	168,0	6,5
5760	96	71,2	2,1	85,2	2,5	93,9	2,7	105,3	3,0	121,7	3,5	138,7	4,0	149,8	4,3	164,3	4,8	185,1	5,4
7200	120	76,8	1,8	91,9	2,1	101,3	2,3	113,6	2,6	131,3	3,0	149,5	3,5	161,5	3,7	177,1	4,1	199,6	4,6
8640	144	81,7	1,6	97,8	1,9	107,7	2,1	120,8	2,3	139,6	2,7	159,0	3,1	171,8	3,3	188,4	3,6	212,3	4,1
10080	168	86,1	1,4	103,0	1,7	113,5	1,9	127,2	2,1	147,1	2,4	167,5	2,8	180,9	3,0	198,5	3,3	223,6	3,7

Starkniederschlagshöhen und -spenden gemäß KOSTRA-DWD-2020

Rasterfeld 137106

(Zeile 137, Spalte 106)

Örtliche Unsicherheiten in Abhängigkeit von Wiederkehrzeit T und Dauerstufe D

Dauerstufe D		Wiederkehrzeit T								
		1 a	2 a	3 a	5 a	10 a	20 a	30 a	50 a	100 a
min	Std	± %	± %	± %	± %	± %	± %	± %	± %	± %
5		21	22	23	23	24	25	25	26	26
10		22	24	24	25	26	27	27	28	28
15		22	24	25	25	26	27	28	28	29
20		22	24	24	25	26	27	27	28	28
30		21	23	23	24	25	26	26	27	27
45		19	21	22	23	24	25	25	25	26
60	1	18	20	21	22	23	23	24	24	25
90	1,5	17	18	19	20	21	22	22	23	23
120	2	15	17	18	18	19	20	21	21	22
180	3	13	15	16	17	18	18	19	19	20
240	4	12	14	14	15	16	17	17	18	18
360	6	11	12	13	13	14	15	16	16	16
540	9	9	10	11	12	13	13	14	14	15
720	12	9	10	10	11	12	12	13	13	14
1080	18	8	9	9	10	11	11	11	12	12
1440	24	9	9	9	10	10	11	11	11	11
2880	48	11	10	10	10	10	10	11	11	11
4320	72	13	12	12	11	11	11	11	11	11
5760	96	14	13	13	12	12	12	12	12	12
7200	120	15	14	14	13	13	13	13	13	13
8640	144	16	15	15	14	14	14	14	13	13
10080	168	17	16	16	15	15	14	14	14	14

Parameter für abweichende T und D

Lokationsparameter ξ (Xi)

15,24600623

Skalenparameter α (Alpha)

4,16827835

Formparameter κ (Kappa)

-0,1

1. Koutsoyiannis-Parameter θ (Theta)

0,00312529

2. Koutsoyiannis-Parameter η (Eta)

0,66210368

Parameter für dauerstufenübergreifende Extremwertschätzung nach KOUTSOYIANNIS et al. 1998.

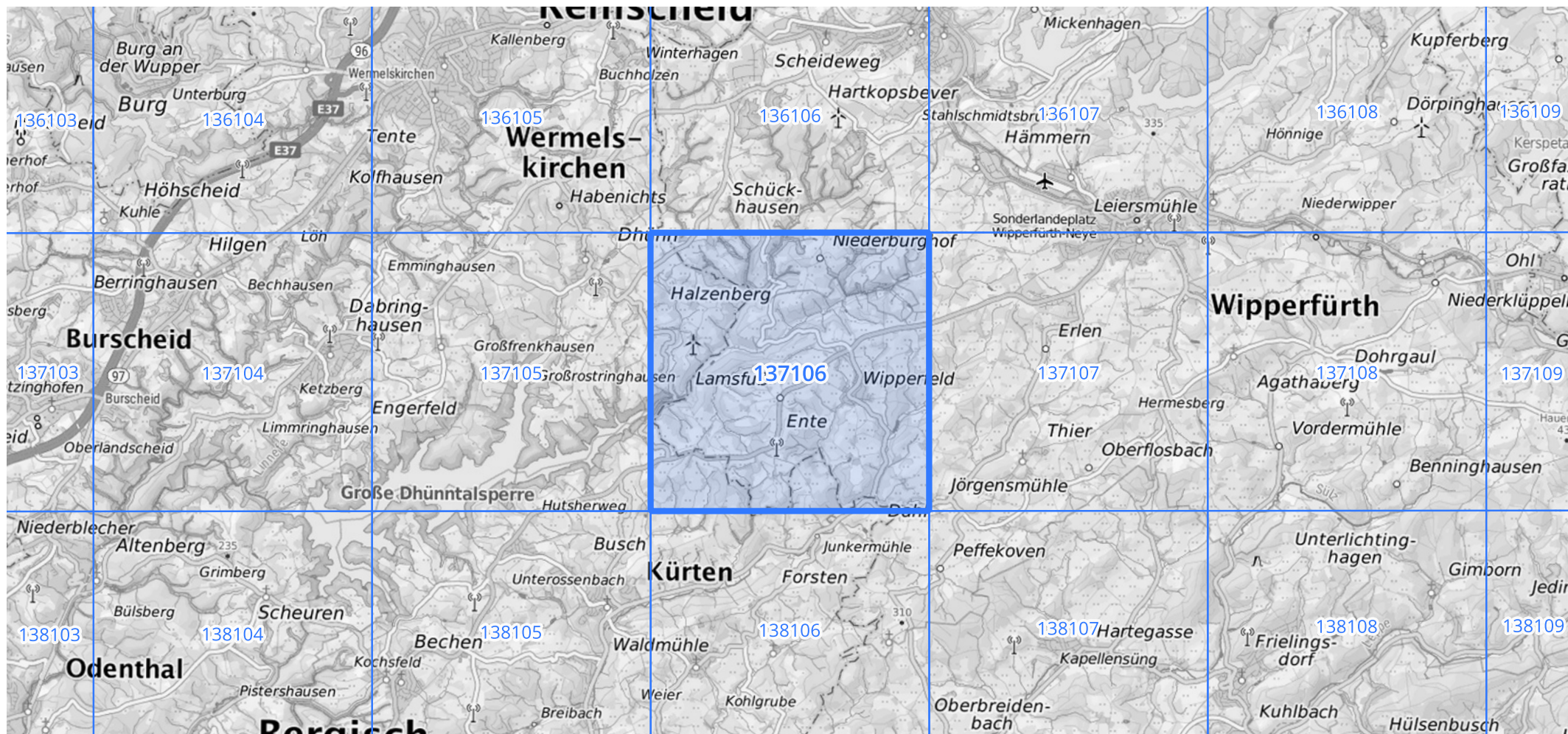
Siehe auch Anwendungshilfe zu KOSTRA-DWD-2020 des Deutschen Wetterdienstes.

Starkniederschlagshöhen und -spenden gemäß KOSTRA-DWD-2020

Rasterfeld 137106

(Zeile 137, Spalte 106)

Übersichtskarte des Rasterfeldes 137106, M 1 : 100 000



Quelle Rasterdaten: KOSTRA-DWD-2020 des Deutschen Wetterdienstes, Stand 12/2022.

Seite 3 von 3

Kartendarstellung: © Bundesamt für Kartographie und Geodäsie (2023), Datenquellen: https://sgx.geodatenzentrum.de/web_public/gdz/datenquellen/Datenquellen_TopPlusOpen.html

Für die Richtigkeit und Aktualität der Angaben wird keine Gewähr übernommen. Erstellt 01/2023.