

Starkniederschlagshöhen und -spenden gemäß KOSTRA-DWD-2020

Rasterfeld 137105

(Zeile 137, Spalte 105)

Regenspende und Bemessungsniederschlagswerte in Abhängigkeit von Wiederkehrzeit T und Dauerstufe D

Dauerstufe D		Wiederkehrzeit T																	
		1 a		2 a		3 a		5 a		10 a		20 a		30 a		50 a		100 a	
min	Std	mm	l / (s ha)	mm	l / (s ha)	mm	l / (s ha)	mm	l / (s ha)	mm	l / (s ha)	mm	l / (s ha)	mm	l / (s ha)	mm	l / (s ha)	mm	l / (s ha)
5		6,4	213,3	7,7	256,7	8,4	280,0	9,5	316,7	10,9	363,3	12,4	413,3	13,4	446,7	14,7	490,0	16,6	553,3
10		8,2	136,7	9,8	163,3	10,8	180,0	12,1	201,7	14,0	233,3	16,0	266,7	17,2	286,7	18,9	315,0	21,3	355,0
15		9,5	105,6	11,3	125,6	12,5	138,9	14,0	155,6	16,2	180,0	18,4	204,4	19,9	221,1	21,8	242,2	24,5	272,2
20		10,5	87,5	12,5	104,2	13,8	115,0	15,4	128,3	17,8	148,3	20,3	169,2	21,9	182,5	24,1	200,8	27,1	225,8
30		12,0	66,7	14,4	80,0	15,8	87,8	17,7	98,3	20,5	113,9	23,3	129,4	25,2	140,0	27,6	153,3	31,1	172,8
45		13,8	51,1	16,5	61,1	18,1	67,0	20,3	75,2	23,5	87,0	26,8	99,3	28,9	107,0	31,7	117,4	35,7	132,2
60	1	15,2	42,2	18,2	50,6	20,0	55,6	22,4	62,2	25,9	71,9	29,5	81,9	31,8	88,3	34,9	96,9	39,3	109,2
90	1,5	17,4	32,2	20,8	38,5	22,9	42,4	25,7	47,6	29,7	55,0	33,8	62,6	36,5	67,6	40,0	74,1	45,1	83,5
120	2	19,2	26,7	22,9	31,8	25,2	35,0	28,3	39,3	32,7	45,4	37,2	51,7	40,2	55,8	44,1	61,3	49,7	69,0
180	3	21,9	20,3	26,2	24,3	28,9	26,8	32,4	30,0	37,4	34,6	42,6	39,4	46,0	42,6	50,5	46,8	56,9	52,7
240	4	24,2	16,8	28,9	20,1	31,8	22,1	35,7	24,8	41,2	28,6	46,9	32,6	50,7	35,2	55,6	38,6	62,6	43,5
360	6	27,7	12,8	33,1	15,3	36,4	16,9	40,9	18,9	47,2	21,9	53,8	24,9	58,1	26,9	63,7	29,5	71,7	33,2
540	9	31,7	9,8	37,9	11,7	41,7	12,9	46,8	14,4	54,1	16,7	61,6	19,0	66,5	20,5	72,9	22,5	82,1	25,3
720	12	34,9	8,1	41,7	9,7	45,9	10,6	51,5	11,9	59,5	13,8	67,8	15,7	73,2	16,9	80,3	18,6	90,4	20,9
1080	18	39,9	6,2	47,8	7,4	52,6	8,1	59,0	9,1	68,1	10,5	77,6	12,0	83,8	12,9	91,9	14,2	103,5	16,0
1440	24	44,0	5,1	52,6	6,1	57,9	6,7	64,9	7,5	75,0	8,7	85,4	9,9	92,2	10,7	101,2	11,7	114,0	13,2
2880	48	55,4	3,2	66,3	3,8	73,0	4,2	81,8	4,7	94,6	5,5	107,7	6,2	116,3	6,7	127,5	7,4	143,7	8,3
4320	72	63,4	2,4	75,9	2,9	83,6	3,2	93,7	3,6	108,3	4,2	123,3	4,8	133,1	5,1	146,0	5,6	164,5	6,3
5760	96	69,8	2,0	83,5	2,4	92,0	2,7	103,1	3,0	119,2	3,4	135,7	3,9	146,5	4,2	160,7	4,6	181,1	5,2
7200	120	75,2	1,7	90,0	2,1	99,1	2,3	111,1	2,6	128,4	3,0	146,2	3,4	157,9	3,7	173,1	4,0	195,1	4,5
8640	144	80,0	1,5	95,6	1,8	105,3	2,0	118,1	2,3	136,4	2,6	155,4	3,0	167,8	3,2	184,0	3,5	207,3	4,0
10080	168	84,2	1,4	100,7	1,7	110,9	1,8	124,3	2,1	143,6	2,4	163,6	2,7	176,6	2,9	193,7	3,2	218,2	3,6

Starkniederschlagshöhen und -spenden gemäß KOSTRA-DWD-2020

Rasterfeld 137105

(Zeile 137, Spalte 105)

Örtliche Unsicherheiten in Abhängigkeit von Wiederkehrzeit T und Dauerstufe D

Dauerstufe D		Wiederkehrzeit T								
		1 a	2 a	3 a	5 a	10 a	20 a	30 a	50 a	100 a
min	Std	± %	± %	± %	± %	± %	± %	± %	± %	± %
5		19	20	21	22	23	23	24	24	24
10		21	23	23	24	25	26	26	26	27
15		21	23	24	24	25	26	27	27	27
20		21	23	23	24	25	26	26	27	27
30		20	22	23	24	25	25	26	26	27
45		19	21	22	22	23	24	25	25	26
60	1	18	20	21	21	22	23	24	24	25
90	1,5	16	18	19	20	21	22	22	22	23
120	2	15	17	18	18	19	20	21	21	22
180	3	13	15	16	17	18	18	19	19	20
240	4	12	14	15	15	16	17	18	18	19
360	6	11	12	13	14	15	15	16	16	17
540	9	10	11	11	12	13	14	14	15	15
720	12	9	10	11	11	12	13	13	13	14
1080	18	8	9	10	10	11	11	12	12	13
1440	24	9	9	9	10	10	11	11	11	12
2880	48	10	10	10	10	10	10	11	11	11
4320	72	12	11	11	11	11	11	11	11	11
5760	96	13	12	12	12	12	12	12	12	12
7200	120	14	13	13	13	12	12	12	12	12
8640	144	15	14	14	13	13	13	13	13	13
10080	168	16	15	15	14	14	14	13	13	13

Parameter für abweichende T und D

Lokationsparameter ξ (Xi)

15,23268641

Skalenparameter α (Alpha)

4,14863776

Formparameter κ (Kappa)

-0,1

1. Koutsoyiannis-Parameter θ (Theta)

0,00464267

2. Koutsoyiannis-Parameter η (Eta)

0,66623655

Parameter für dauerstufenübergreifende Extremwertschätzung nach KOUTSOYIANNIS et al. 1998.

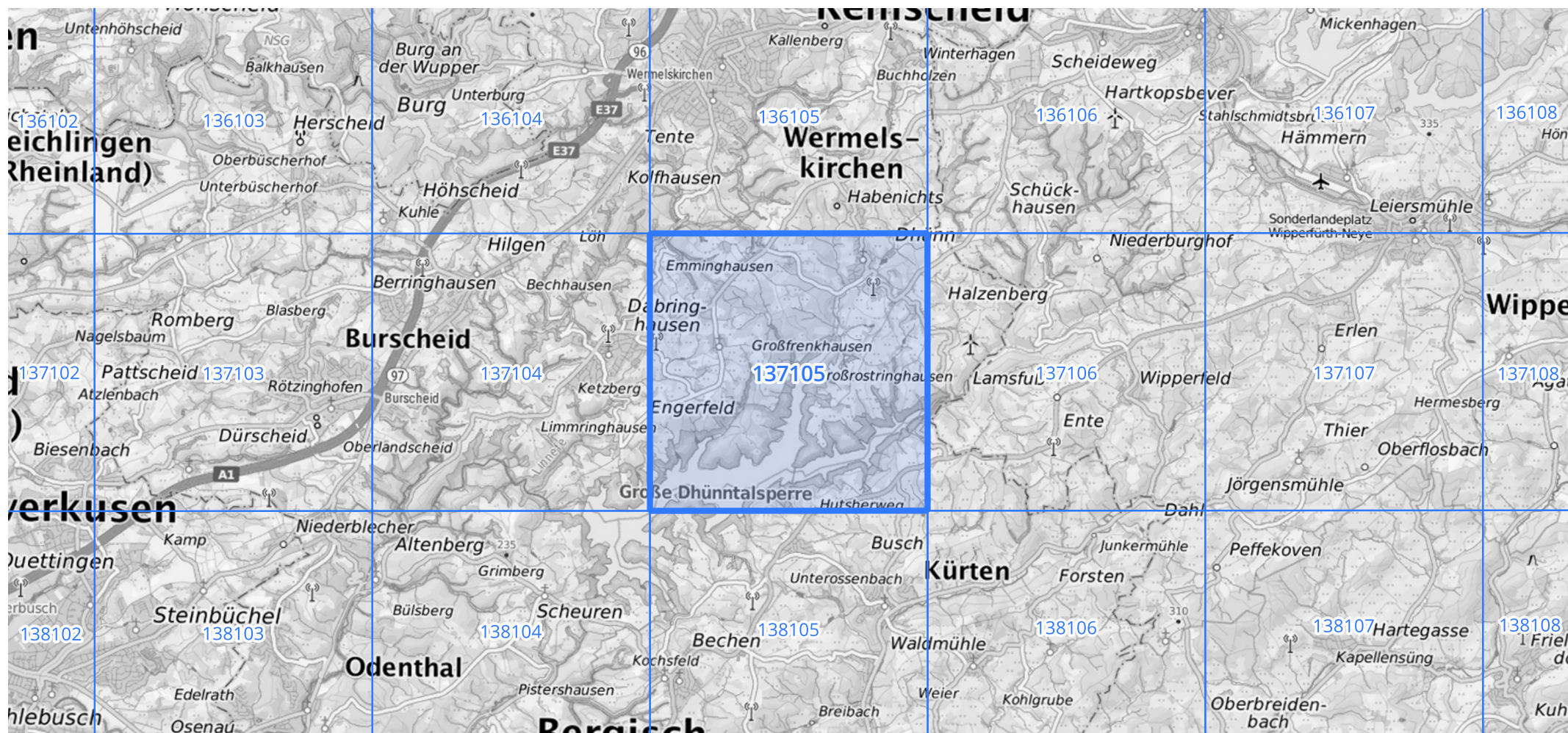
Siehe auch Anwendungshilfe zu KOSTRA-DWD-2020 des Deutschen Wetterdienstes.

Starkniederschlagshöhen und -spenden gemäß KOSTRA-DWD-2020

Rasterfeld 137105

(Zeile 137, Spalte 105)

Übersichtskarte des Rasterfeldes 137105, M 1 : 100 000



Quelle Rasterdaten: KOSTRA-DWD-2020 des Deutschen Wetterdienstes, Stand 12/2022.

Seite 3 von 3

Kartendarstellung: © Bundesamt für Kartographie und Geodäsie (2023), Datenquellen: https://sgx.geodatenzentrum.de/web_public/gdz/datenquellen/Datenquellen_TopPlusOpen.html

Für die Richtigkeit und Aktualität der Angaben wird keine Gewähr übernommen. Erstellt 01/2023.