

Starkniederschlagshöhen und -spenden gemäß KOSTRA-DWD-2020

Rasterfeld 137104

(Zeile 137, Spalte 104)

Regenspende und Bemessungsniederschlagswerte in Abhängigkeit von Wiederkehrzeit T und Dauerstufe D

Dauerstufe D		Wiederkehrzeit T																	
		1 a		2 a		3 a		5 a		10 a		20 a		30 a		50 a		100 a	
min	Std	mm	l / (s ha)	mm	l / (s ha)	mm	l / (s ha)	mm	l / (s ha)	mm	l / (s ha)	mm	l / (s ha)	mm	l / (s ha)	mm	l / (s ha)	mm	l / (s ha)
5		6,6	220,0	7,9	263,3	8,7	290,0	9,8	326,7	11,3	376,7	12,9	430,0	14,0	466,7	15,3	510,0	17,2	573,3
10		8,5	141,7	10,1	168,3	11,2	186,7	12,5	208,3	14,5	241,7	16,5	275,0	17,8	296,7	19,5	325,0	22,0	366,7
15		9,7	107,8	11,6	128,9	12,8	142,2	14,3	158,9	16,6	184,4	18,9	210,0	20,4	226,7	22,4	248,9	25,2	280,0
20		10,6	88,3	12,7	105,8	14,0	116,7	15,7	130,8	18,2	151,7	20,7	172,5	22,4	186,7	24,6	205,0	27,7	230,8
30		12,1	67,2	14,5	80,6	16,0	88,9	17,9	99,4	20,7	115,0	23,6	131,1	25,5	141,7	28,0	155,6	31,6	175,6
45		13,8	51,1	16,5	61,1	18,2	67,4	20,4	75,6	23,6	87,4	26,9	99,6	29,1	107,8	31,9	118,1	35,9	133,0
60	1	15,1	41,9	18,1	50,3	20,0	55,6	22,4	62,2	25,9	71,9	29,5	81,9	31,8	88,3	34,9	96,9	39,4	109,4
90	1,5	17,2	31,9	20,6	38,1	22,7	42,0	25,4	47,0	29,4	54,4	33,5	62,0	36,2	67,0	39,7	73,5	44,7	82,8
120	2	18,8	26,1	22,5	31,3	24,8	34,4	27,8	38,6	32,2	44,7	36,7	51,0	39,6	55,0	43,5	60,4	49,0	68,1
180	3	21,4	19,8	25,6	23,7	28,2	26,1	31,6	29,3	36,6	33,9	41,7	38,6	45,0	41,7	49,4	45,7	55,6	51,5
240	4	23,4	16,3	28,0	19,4	30,9	21,5	34,6	24,0	40,0	27,8	45,6	31,7	49,2	34,2	54,0	37,5	60,9	42,3
360	6	26,6	12,3	31,8	14,7	35,0	16,2	39,3	18,2	45,4	21,0	51,7	23,9	55,9	25,9	61,3	28,4	69,1	32,0
540	9	30,1	9,3	36,1	11,1	39,8	12,3	44,6	13,8	51,5	15,9	58,7	18,1	63,4	19,6	69,6	21,5	78,4	24,2
720	12	33,0	7,6	39,5	9,1	43,5	10,1	48,8	11,3	56,4	13,1	64,2	14,9	69,4	16,1	76,1	17,6	85,8	19,9
1080	18	37,4	5,8	44,8	6,9	49,4	7,6	55,4	8,5	64,0	9,9	72,9	11,3	78,7	12,1	86,4	13,3	97,3	15,0
1440	24	40,9	4,7	49,0	5,7	54,0	6,3	60,5	7,0	70,0	8,1	79,8	9,2	86,1	10,0	94,5	10,9	106,5	12,3
2880	48	50,8	2,9	60,8	3,5	67,0	3,9	75,2	4,4	86,9	5,0	99,0	5,7	106,9	6,2	117,3	6,8	132,2	7,7
4320	72	57,6	2,2	69,0	2,7	76,0	2,9	85,3	3,3	98,6	3,8	112,3	4,3	121,3	4,7	133,1	5,1	150,0	5,8
5760	96	63,1	1,8	75,5	2,2	83,2	2,4	93,3	2,7	107,9	3,1	122,9	3,6	132,7	3,8	145,6	4,2	164,1	4,7
7200	120	67,6	1,6	80,9	1,9	89,2	2,1	100,0	2,3	115,6	2,7	131,7	3,0	142,3	3,3	156,1	3,6	175,9	4,1
8640	144	71,6	1,4	85,7	1,7	94,4	1,8	105,9	2,0	122,4	2,4	139,4	2,7	150,6	2,9	165,2	3,2	186,2	3,6
10080	168	75,1	1,2	89,9	1,5	99,0	1,6	111,1	1,8	128,4	2,1	146,3	2,4	158,0	2,6	173,3	2,9	195,3	3,2

Starkniederschlagshöhen und -spenden gemäß KOSTRA-DWD-2020

Rasterfeld 137104

(Zeile 137, Spalte 104)

Örtliche Unsicherheiten in Abhängigkeit von Wiederkehrzeit T und Dauerstufe D

Dauerstufe D		Wiederkehrzeit T								
		1 a	2 a	3 a	5 a	10 a	20 a	30 a	50 a	100 a
min	Std	± %	± %	± %	± %	± %	± %	± %	± %	± %
5		17	18	19	20	20	21	21	22	22
10		19	21	21	22	23	24	24	25	25
15		20	21	22	23	24	25	25	25	26
20		20	21	22	23	24	25	25	25	26
30		19	21	22	23	24	24	25	25	26
45		18	20	21	22	23	23	24	24	25
60	1	17	19	20	21	22	22	23	23	24
90	1,5	16	18	18	19	20	21	21	22	22
120	2	15	17	17	18	19	20	20	21	21
180	3	13	15	16	17	18	18	19	19	20
240	4	12	14	15	15	16	17	18	18	19
360	6	11	12	13	14	15	16	16	16	17
540	9	10	11	12	12	13	14	14	15	15
720	12	9	10	11	12	12	13	13	14	14
1080	18	9	9	10	10	11	12	12	13	13
1440	24	8	9	9	10	11	11	11	12	12
2880	48	10	9	9	10	10	10	11	11	11
4320	72	11	10	10	10	10	11	11	11	11
5760	96	12	11	11	11	11	11	11	11	11
7200	120	13	12	12	12	12	12	12	12	12
8640	144	14	13	13	12	12	12	12	12	12
10080	168	15	14	13	13	13	13	13	13	13

Parameter für abweichende T und D

Lokationsparameter ξ (Xi)

15,20994491

Skalenparameter α (Alpha)

4,16717886

Formparameter κ (Kappa)

-0,1

1. Koutsoyiannis-Parameter θ (Theta)

0,00697023

2. Koutsoyiannis-Parameter η (Eta)

0,68829966

Parameter für dauerstufenübergreifende Extremwertschätzung nach KOUTSOYIANNIS et al. 1998.

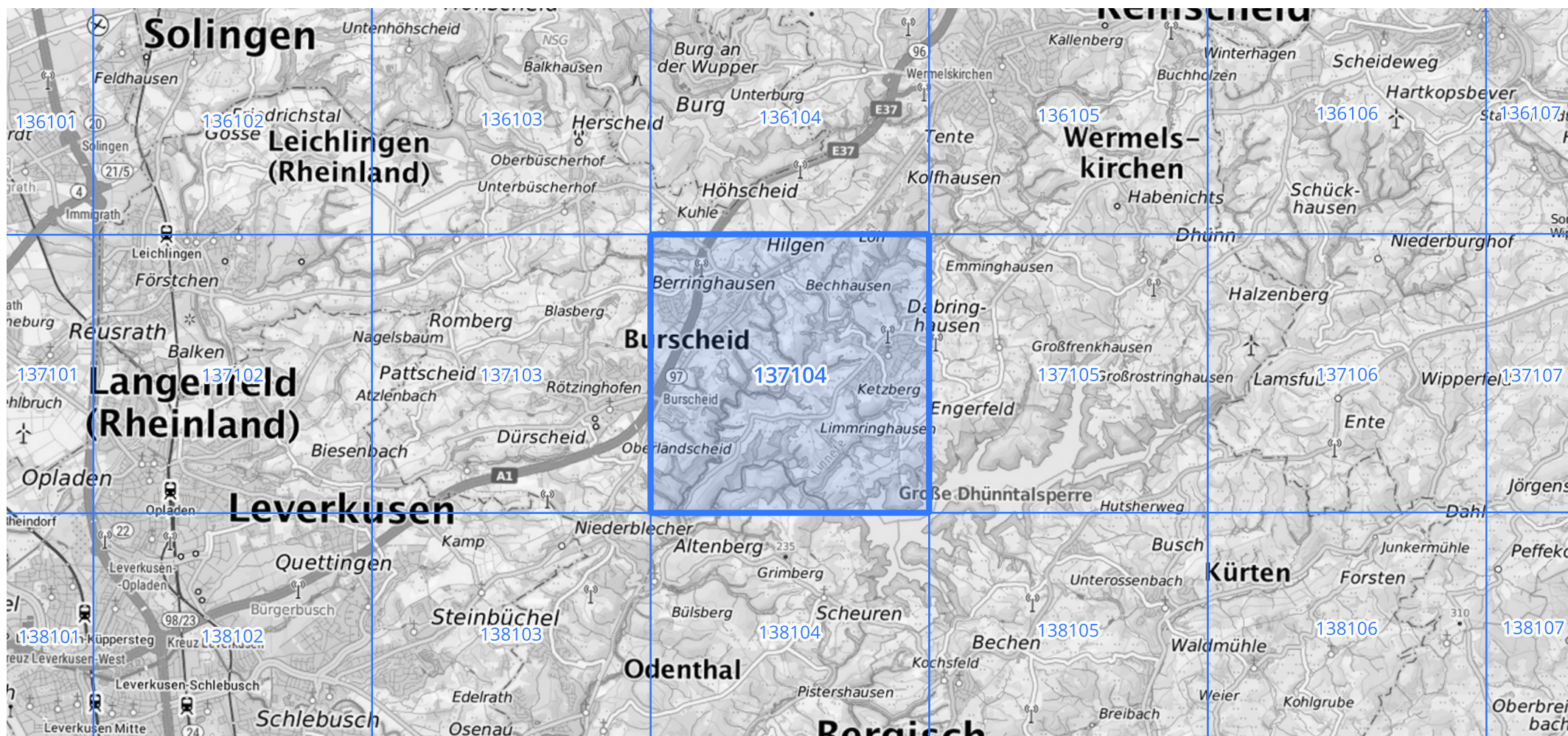
Siehe auch Anwendungshilfe zu KOSTRA-DWD-2020 des Deutschen Wetterdienstes.

Starkniederschlagshöhen und -spenden gemäß KOSTRA-DWD-2020

Rasterfeld 137104

(Zeile 137, Spalte 104)

Übersichtskarte des Rasterfeldes 137104, M 1 : 100 000



Quelle Rasterdaten: KOSTRA-DWD-2020 des Deutschen Wetterdienstes, Stand 12/2022.

Seite 3 von 3

Kartendarstellung: © Bundesamt für Kartographie und Geodäsie (2023), Datenquellen: https://sgx.geodatenzentrum.de/web_public/gdz/datenquellen/Datenquellen_TopPlusOpen.html

Für die Richtigkeit und Aktualität der Angaben wird keine Gewähr übernommen. Erstellt 01/2023.