

Starkniederschlagshöhen und -spenden gemäß KOSTRA-DWD-2020

Rasterfeld 137102

(Zeile 137, Spalte 102)

Regenspende und Bemessungsniederschlagswerte in Abhängigkeit von Wiederkehrzeit T und Dauerstufe D

Dauerstufe D		Wiederkehrzeit T																	
		1 a		2 a		3 a		5 a		10 a		20 a		30 a		50 a		100 a	
min	Std	mm	l / (s ha)	mm	l / (s ha)	mm	l / (s ha)	mm	l / (s ha)	mm	l / (s ha)	mm	l / (s ha)	mm	l / (s ha)	mm	l / (s ha)	mm	l / (s ha)
5		6,7	223,3	8,0	266,7	8,9	296,7	10,0	333,3	11,6	386,7	13,2	440,0	14,3	476,7	15,7	523,3	17,7	590,0
10		8,5	141,7	10,3	171,7	11,3	188,3	12,7	211,7	14,8	246,7	16,8	280,0	18,2	303,3	20,0	333,3	22,6	376,7
15		9,7	107,8	11,7	130,0	12,9	143,3	14,5	161,1	16,8	186,7	19,2	213,3	20,7	230,0	22,8	253,3	25,7	285,6
20		10,6	88,3	12,8	106,7	14,1	117,5	15,9	132,5	18,4	153,3	21,0	175,0	22,7	189,2	24,9	207,5	28,1	234,2
30		12,0	66,7	14,4	80,0	15,9	88,3	17,9	99,4	20,7	115,0	23,7	131,7	25,6	142,2	28,1	156,1	31,7	176,1
45		13,5	50,0	16,2	60,0	17,9	66,3	20,1	74,4	23,3	86,3	26,6	98,5	28,8	106,7	31,6	117,0	35,7	132,2
60	1	14,7	40,8	17,6	48,9	19,5	54,2	21,9	60,8	25,4	70,6	28,9	80,3	31,3	86,9	34,4	95,6	38,8	107,8
90	1,5	16,5	30,6	19,8	36,7	21,8	40,4	24,6	45,6	28,5	52,8	32,5	60,2	35,1	65,0	38,6	71,5	43,5	80,6
120	2	17,8	24,7	21,5	29,9	23,7	32,9	26,6	36,9	30,8	42,8	35,2	48,9	38,1	52,9	41,8	58,1	47,2	65,6
180	3	20,0	18,5	24,0	22,2	26,5	24,5	29,8	27,6	34,6	32,0	39,4	36,5	42,6	39,4	46,8	43,3	52,8	48,9
240	4	21,7	15,1	26,0	18,1	28,7	19,9	32,3	22,4	37,4	26,0	42,7	29,7	46,2	32,1	50,7	35,2	57,2	39,7
360	6	24,2	11,2	29,1	13,5	32,2	14,9	36,2	16,8	41,9	19,4	47,8	22,1	51,7	23,9	56,8	26,3	64,1	29,7
540	9	27,1	8,4	32,6	10,1	36,0	11,1	40,5	12,5	46,9	14,5	53,5	16,5	57,9	17,9	63,5	19,6	71,7	22,1
720	12	29,4	6,8	35,3	8,2	39,0	9,0	43,8	10,1	50,8	11,8	58,0	13,4	62,7	14,5	68,8	15,9	77,6	18,0
1080	18	32,9	5,1	39,5	6,1	43,6	6,7	49,0	7,6	56,8	8,8	64,8	10,0	70,1	10,8	77,0	11,9	86,8	13,4
1440	24	35,6	4,1	42,8	5,0	47,2	5,5	53,1	6,1	61,5	7,1	70,2	8,1	75,9	8,8	83,3	9,6	94,0	10,9
2880	48	43,1	2,5	51,8	3,0	57,2	3,3	64,3	3,7	74,5	4,3	85,0	4,9	91,9	5,3	100,9	5,8	113,9	6,6
4320	72	48,2	1,9	57,9	2,2	64,0	2,5	71,9	2,8	83,3	3,2	95,1	3,7	102,8	4,0	112,9	4,4	127,3	4,9
5760	96	52,2	1,5	62,7	1,8	69,2	2,0	77,8	2,3	90,2	2,6	102,9	3,0	111,3	3,2	122,2	3,5	137,9	4,0
7200	120	55,5	1,3	66,7	1,5	73,6	1,7	82,8	1,9	95,9	2,2	109,4	2,5	118,3	2,7	129,9	3,0	146,6	3,4
8640	144	58,3	1,1	70,1	1,4	77,4	1,5	87,0	1,7	100,8	1,9	115,1	2,2	124,4	2,4	136,7	2,6	154,2	3,0
10080	168	60,9	1,0	73,2	1,2	80,8	1,3	90,8	1,5	105,2	1,7	120,1	2,0	129,8	2,1	142,6	2,4	160,9	2,7

Starkniederschlagshöhen und -spenden gemäß KOSTRA-DWD-2020

Rasterfeld 137102

(Zeile 137, Spalte 102)

Örtliche Unsicherheiten in Abhängigkeit von Wiederkehrzeit T und Dauerstufe D

Dauerstufe D		Wiederkehrzeit T								
		1 a	2 a	3 a	5 a	10 a	20 a	30 a	50 a	100 a
min	Std	± %	± %	± %	± %	± %	± %	± %	± %	± %
5		12	13	14	15	15	16	16	17	17
10		15	17	17	18	19	20	20	21	21
15		17	18	19	20	20	21	22	22	23
20		17	19	19	20	21	22	22	23	23
30		17	19	20	20	21	22	23	23	24
45		17	19	19	20	21	22	22	23	23
60	1	16	18	19	20	21	21	22	22	23
90	1,5	15	17	18	19	20	20	21	21	22
120	2	15	16	17	18	19	20	20	21	21
180	3	13	15	16	17	18	18	19	19	20
240	4	13	14	15	16	17	18	18	18	19
360	6	11	13	14	15	15	16	17	17	18
540	9	10	12	12	13	14	15	15	16	16
720	12	10	11	12	12	13	14	14	15	15
1080	18	9	10	11	11	12	13	13	14	14
1440	24	9	10	10	11	12	12	13	13	14
2880	48	9	9	9	10	10	11	11	12	12
4320	72	9	9	10	10	10	11	11	11	12
5760	96	10	10	10	10	10	11	11	11	11
7200	120	11	10	10	10	11	11	11	11	12
8640	144	12	11	11	11	11	11	11	11	12
10080	168	12	11	11	11	11	11	11	12	12

Parameter für abweichende T und D

Lokationsparameter ξ (Xi)

14,82162036

Skalenparameter α (Alpha)

4,1649287

Formparameter κ (Kappa)

-0,1

1. Koutsoyiannis-Parameter θ (Theta)

0,0135996

2. Koutsoyiannis-Parameter η (Eta)

0,72417691

Parameter für dauerstufenübergreifende Extremwertschätzung nach KOUTSOYIANNIS et al. 1998.

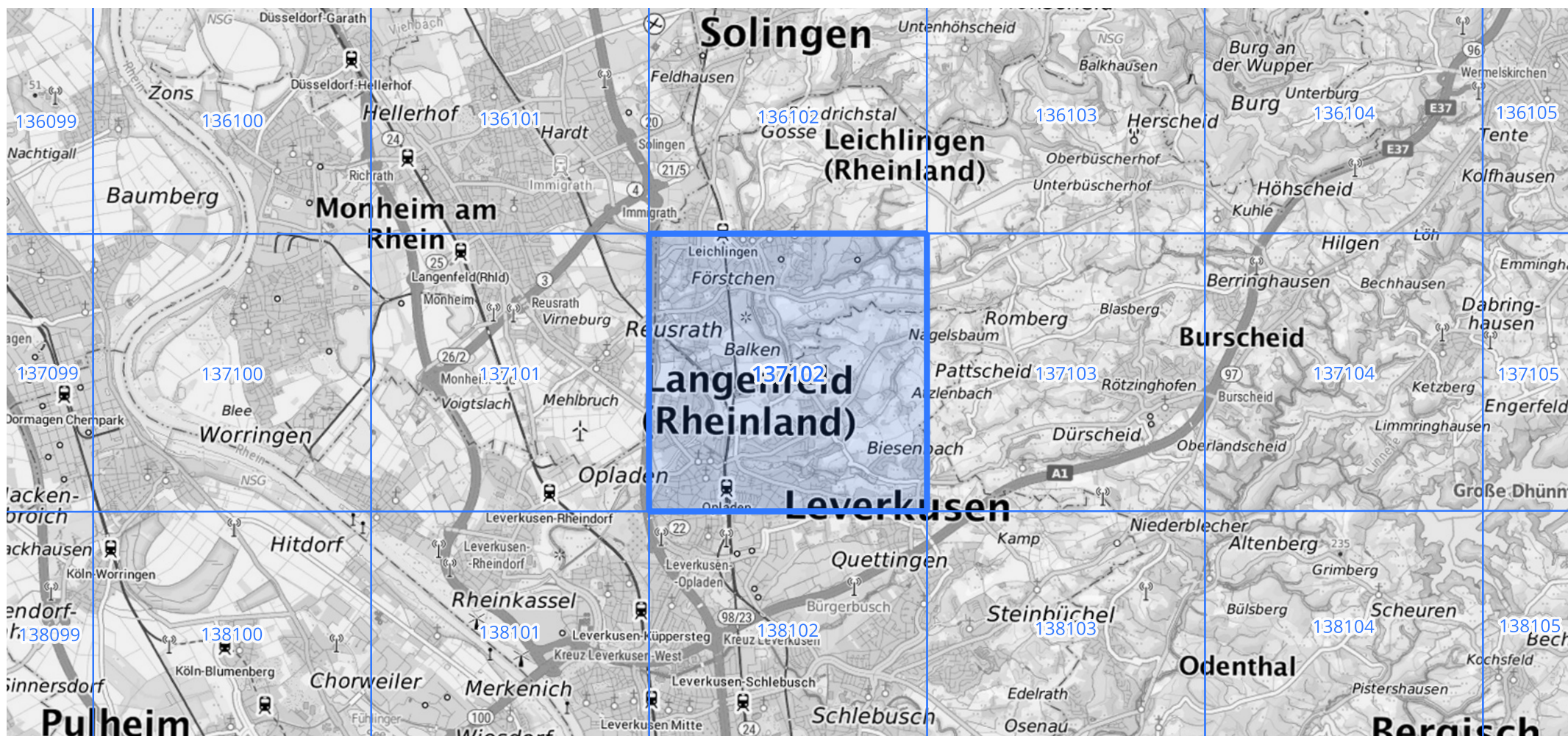
Siehe auch Anwendungshilfe zu KOSTRA-DWD-2020 des Deutschen Wetterdienstes.

Starkniederschlagshöhen und -spenden gemäß KOSTRA-DWD-2020

Rasterfeld 137102

(Zeile 137, Spalte 102)

Übersichtskarte des Rasterfeldes 137102, M 1 : 100 000



Quelle Rasterdaten: KOSTRA-DWD-2020 des Deutschen Wetterdienstes, Stand 12/2022.

Seite 3 von 3

Kartendarstellung: © Bundesamt für Kartographie und Geodäsie (2023), Datenquellen: https://sgx.geodatenzentrum.de/web_public/gdz/datenquellen/Datenquellen_TopPlusOpen.html

Für die Richtigkeit und Aktualität der Angaben wird keine Gewähr übernommen. Erstellt 01/2023.