

Starkniederschlagshöhen und -spenden gemäß KOSTRA-DWD-2020

Rasterfeld 136215

(Zeile 136, Spalte 215)

Regenspende und Bemessungsniederschlagswerte in Abhängigkeit von Wiederkehrzeit T und Dauerstufe D

Dauerstufe D		Wiederkehrzeit T																	
		1 a		2 a		3 a		5 a		10 a		20 a		30 a		50 a		100 a	
min	Std	mm	l / (s ha)	mm	l / (s ha)	mm	l / (s ha)	mm	l / (s ha)	mm	l / (s ha)	mm	l / (s ha)	mm	l / (s ha)	mm	l / (s ha)	mm	l / (s ha)
5		6,4	213,3	8,1	270,0	9,2	306,7	10,6	353,3	12,6	420,0	14,7	490,0	16,1	536,7	17,8	593,3	20,4	680,0
10		8,6	143,3	11,0	183,3	12,4	206,7	14,3	238,3	17,0	283,3	19,8	330,0	21,7	361,7	24,1	401,7	27,6	460,0
15		10,0	111,1	12,7	141,1	14,4	160,0	16,6	184,4	19,8	220,0	23,0	255,6	25,2	280,0	28,0	311,1	32,0	355,6
20		11,1	92,5	14,0	116,7	15,9	132,5	18,3	152,5	21,8	181,7	25,4	211,7	27,8	231,7	30,9	257,5	35,3	294,2
30		12,6	70,0	16,0	88,9	18,1	100,6	20,8	115,6	24,8	137,8	28,9	160,6	31,6	175,6	35,1	195,0	40,1	222,8
45		14,2	52,6	18,0	66,7	20,4	75,6	23,5	87,0	28,0	103,7	32,6	120,7	35,6	131,9	39,6	146,7	45,3	167,8
60	1	15,4	42,8	19,6	54,4	22,1	61,4	25,5	70,8	30,4	84,4	35,4	98,3	38,7	107,5	43,0	119,4	49,1	136,4
90	1,5	17,2	31,9	21,9	40,6	24,8	45,9	28,5	52,8	34,0	63,0	39,6	73,3	43,3	80,2	48,1	89,1	55,0	101,9
120	2	18,6	25,8	23,7	32,9	26,8	37,2	30,9	42,9	36,7	51,0	42,8	59,4	46,8	65,0	52,0	72,2	59,4	82,5
180	3	20,8	19,3	26,4	24,4	29,8	27,6	34,4	31,9	40,9	37,9	47,7	44,2	52,1	48,2	57,9	53,6	66,2	61,3
240	4	22,4	15,6	28,4	19,7	32,2	22,4	37,1	25,8	44,1	30,6	51,4	35,7	56,2	39,0	62,5	43,4	71,4	49,6
360	6	24,9	11,5	31,6	14,6	35,8	16,6	41,2	19,1	49,1	22,7	57,2	26,5	62,5	28,9	69,4	32,1	79,4	36,8
540	9	27,7	8,5	35,1	10,8	39,7	12,3	45,8	14,1	54,5	16,8	63,5	19,6	69,4	21,4	77,1	23,8	88,2	27,2
720	12	29,8	6,9	37,8	8,8	42,8	9,9	49,3	11,4	58,7	13,6	68,4	15,8	74,7	17,3	83,0	19,2	95,0	22,0
1080	18	33,1	5,1	42,0	6,5	47,5	7,3	54,7	8,4	65,1	10,0	75,9	11,7	82,9	12,8	92,2	14,2	105,4	16,3
1440	24	35,6	4,1	45,2	5,2	51,1	5,9	58,9	6,8	70,1	8,1	81,7	9,5	89,3	10,3	99,2	11,5	113,4	13,1
2880	48	42,5	2,5	53,9	3,1	61,0	3,5	70,3	4,1	83,7	4,8	97,6	5,6	106,6	6,2	118,5	6,9	135,5	7,8
4320	72	47,1	1,8	59,8	2,3	67,7	2,6	78,0	3,0	92,9	3,6	108,2	4,2	118,2	4,6	131,4	5,1	150,3	5,8
5760	96	50,7	1,5	64,4	1,9	72,8	2,1	83,9	2,4	99,9	2,9	116,5	3,4	127,3	3,7	141,4	4,1	161,7	4,7
7200	120	53,7	1,2	68,2	1,6	77,1	1,8	88,9	2,1	105,8	2,4	123,3	2,9	134,7	3,1	149,7	3,5	171,2	4,0
8640	144	56,3	1,1	71,4	1,4	80,8	1,6	93,1	1,8	110,8	2,1	129,2	2,5	141,1	2,7	156,8	3,0	179,3	3,5
10080	168	58,5	1,0	74,3	1,2	84,0	1,4	96,8	1,6	115,3	1,9	134,3	2,2	146,8	2,4	163,1	2,7	186,5	3,1

Starkniederschlagshöhen und -spenden gemäß KOSTRA-DWD-2020

Rasterfeld 136215

(Zeile 136, Spalte 215)

Örtliche Unsicherheiten in Abhängigkeit von Wiederkehrzeit T und Dauerstufe D

Dauerstufe D		Wiederkehrzeit T								
		1 a	2 a	3 a	5 a	10 a	20 a	30 a	50 a	100 a
min	Std	± %	± %	± %	± %	± %	± %	± %	± %	± %
5		13	13	14	14	15	15	16	16	17
10		14	16	17	18	19	20	20	21	21
15		16	18	19	20	21	22	22	23	23
20		17	19	20	21	22	23	24	24	25
30		18	20	21	22	23	24	25	25	26
45		18	20	22	23	24	25	25	26	26
60	1	18	20	21	23	24	25	25	26	26
90	1,5	18	20	21	22	23	24	25	25	26
120	2	17	19	20	22	23	24	24	25	25
180	3	16	18	19	21	22	23	23	24	24
240	4	16	18	19	20	21	22	23	23	24
360	6	15	17	18	19	20	21	21	22	23
540	9	14	16	17	18	19	20	20	21	21
720	12	14	15	16	17	18	19	20	20	21
1080	18	13	15	16	16	17	18	19	19	20
1440	24	13	15	15	16	17	18	18	19	19
2880	48	14	15	15	16	16	17	17	18	18
4320	72	16	16	16	16	17	17	17	18	18
5760	96	17	16	16	17	17	17	18	18	18
7200	120	17	17	17	17	17	18	18	18	18
8640	144	18	18	17	18	18	18	18	18	19
10080	168	19	18	18	18	18	18	18	19	19

Parameter für abweichende T und D

Lokationsparameter ξ (Xi)

15,85013959

Skalenparameter α (Alpha)

5,93042812

Formparameter κ (Kappa)

-0,1

1. Koutsoyiannis-Parameter θ (Theta)

0,03678472

2. Koutsoyiannis-Parameter η (Eta)

0,7449146

Parameter für dauerstufenübergreifende Extremwertschätzung nach KOUTSOYIANNIS et al. 1998.

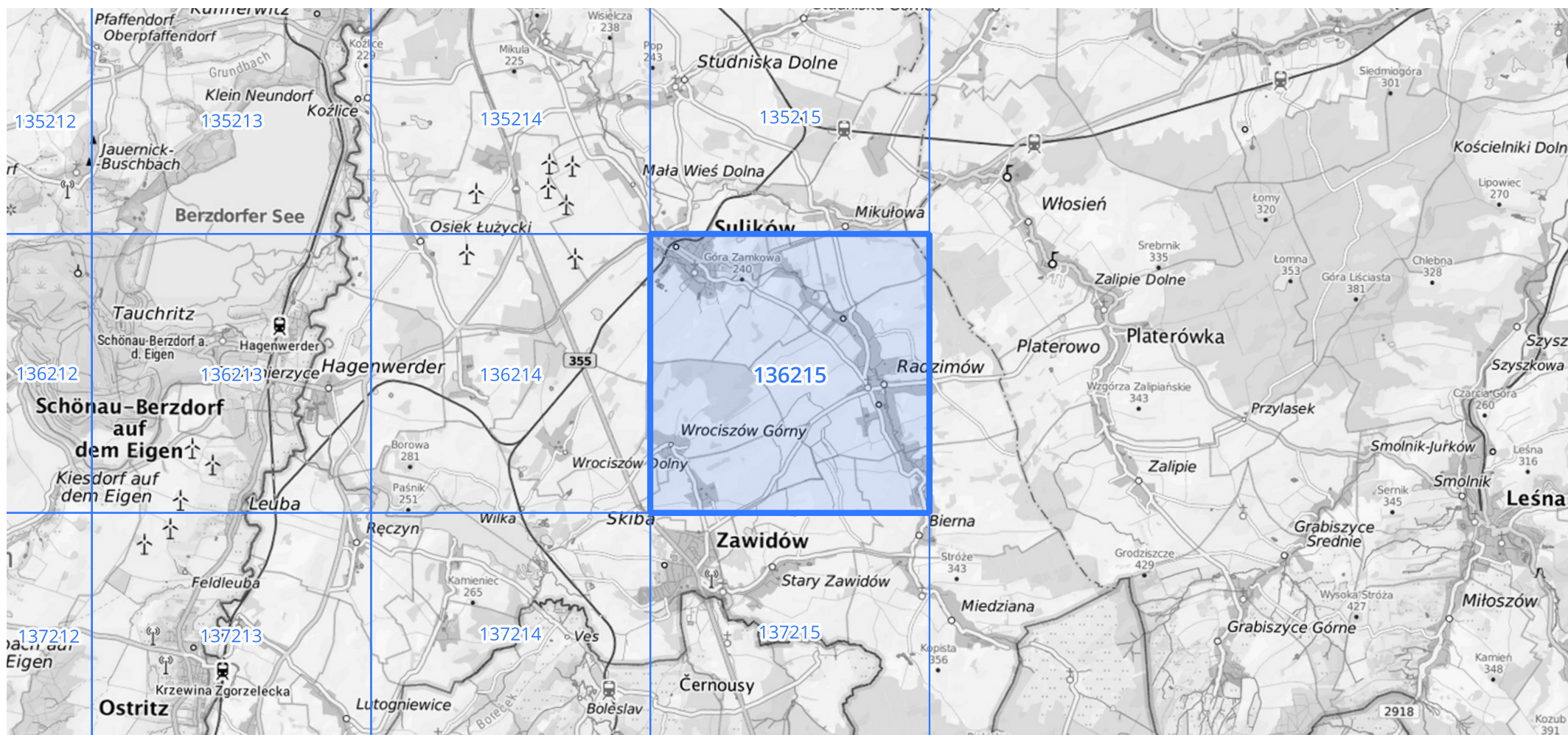
Siehe auch Anwendungshilfe zu KOSTRA-DWD-2020 des Deutschen Wetterdienstes.

Starkniederschlagshöhen und -spenden gemäß KOSTRA-DWD-2020

Rasterfeld 136215

(Zeile 136, Spalte 215)

Übersichtskarte des Rasterfeldes 136215, M 1 : 100 000



Quelle Rasterdaten: KOSTRA-DWD-2020 des Deutschen Wetterdienstes, Stand 12/2022.

Seite 3 von 3

Kartendarstellung: © Bundesamt für Kartographie und Geodäsie (2023), Datenquellen: https://sgx.geodatenzentrum.de/web_public/gdz/datenquellen/Datenquellen_TopPlusOpen.html

Für die Richtigkeit und Aktualität der Angaben wird keine Gewähr übernommen. Erstellt 01/2023.