

# Starkniederschlagshöhen und -spenden gemäß KOSTRA-DWD-2020

## Rasterfeld 136210

(Zeile 136, Spalte 210)

### Regenspende und Bemessungsniederschlagswerte in Abhängigkeit von Wiederkehrzeit T und Dauerstufe D

Dauerstufe D		Wiederkehrzeit T																	
		1 a		2 a		3 a		5 a		10 a		20 a		30 a		50 a		100 a	
min	Std	mm	l / (s ha)	mm	l / (s ha)	mm	l / (s ha)	mm	l / (s ha)	mm	l / (s ha)	mm	l / (s ha)	mm	l / (s ha)	mm	l / (s ha)	mm	l / (s ha)
5		5,9	196,7	7,4	246,7	8,4	280,0	9,7	323,3	11,6	386,7	13,5	450,0	14,8	493,3	16,5	550,0	18,8	626,7
10		8,2	136,7	10,4	173,3	11,8	196,7	13,6	226,7	16,2	270,0	18,9	315,0	20,6	343,3	22,9	381,7	26,3	438,3
15		9,6	106,7	12,3	136,7	13,9	154,4	16,0	177,8	19,1	212,2	22,3	247,8	24,3	270,0	27,1	301,1	31,0	344,4
20		10,7	89,2	13,6	113,3	15,4	128,3	17,8	148,3	21,2	176,7	24,8	206,7	27,1	225,8	30,1	250,8	34,4	286,7
30		12,3	68,3	15,7	87,2	17,8	98,9	20,5	113,9	24,4	135,6	28,5	158,3	31,1	172,8	34,6	192,2	39,6	220,0
45		14,0	51,9	17,8	65,9	20,2	74,8	23,3	86,3	27,8	103,0	32,4	120,0	35,5	131,5	39,4	145,9	45,1	167,0
60	1	15,3	42,5	19,5	54,2	22,1	61,4	25,5	70,8	30,4	84,4	35,4	98,3	38,7	107,5	43,0	119,4	49,3	136,9
90	1,5	17,3	32,0	22,0	40,7	24,9	46,1	28,7	53,1	34,2	63,3	39,9	73,9	43,6	80,7	48,5	89,8	55,5	102,8
120	2	18,7	26,0	23,9	33,2	27,0	37,5	31,2	43,3	37,2	51,7	43,3	60,1	47,4	65,8	52,7	73,2	60,3	83,8
180	3	21,0	19,4	26,7	24,7	30,3	28,1	34,9	32,3	41,7	38,6	48,6	45,0	53,1	49,2	59,0	54,6	67,6	62,6
240	4	22,7	15,8	29,0	20,1	32,8	22,8	37,8	26,3	45,1	31,3	52,6	36,5	57,5	39,9	63,9	44,4	73,2	50,8
360	6	25,4	11,8	32,4	15,0	36,7	17,0	42,3	19,6	50,4	23,3	58,8	27,2	64,3	29,8	71,5	33,1	81,8	37,9
540	9	28,4	8,8	36,1	11,1	40,9	12,6	47,2	14,6	56,3	17,4	65,6	20,2	71,8	22,2	79,8	24,6	91,3	28,2
720	12	30,7	7,1	39,1	9,1	44,2	10,2	51,0	11,8	60,8	14,1	71,0	16,4	77,6	18,0	86,3	20,0	98,7	22,8
1080	18	34,2	5,3	43,6	6,7	49,3	7,6	56,9	8,8	67,9	10,5	79,2	12,2	86,5	13,3	96,2	14,8	110,1	17,0
1440	24	37,0	4,3	47,1	5,5	53,3	6,2	61,5	7,1	73,3	8,5	85,5	9,9	93,5	10,8	103,9	12,0	118,9	13,8
2880	48	44,5	2,6	56,7	3,3	64,2	3,7	74,1	4,3	88,3	5,1	103,0	6,0	112,6	6,5	125,2	7,2	143,2	8,3
4320	72	49,6	1,9	63,2	2,4	71,6	2,8	82,6	3,2	98,4	3,8	114,8	4,4	125,5	4,8	139,5	5,4	159,6	6,2
5760	96	53,6	1,6	68,2	2,0	77,3	2,2	89,2	2,6	106,3	3,1	124,0	3,6	135,5	3,9	150,7	4,4	172,4	5,0
7200	120	56,9	1,3	72,4	1,7	82,0	1,9	94,7	2,2	112,8	2,6	131,6	3,0	143,9	3,3	160,0	3,7	183,0	4,2
8640	144	59,7	1,2	76,0	1,5	86,1	1,7	99,4	1,9	118,5	2,3	138,2	2,7	151,1	2,9	168,0	3,2	192,2	3,7
10080	168	62,3	1,0	79,2	1,3	89,8	1,5	103,6	1,7	123,5	2,0	144,0	2,4	157,4	2,6	175,0	2,9	200,2	3,3

# Starkniederschlagshöhen und -spenden gemäß KOSTRA-DWD-2020

## Rasterfeld 136210

(Zeile 136, Spalte 210)

### Örtliche Unsicherheiten in Abhängigkeit von Wiederkehrzeit T und Dauerstufe D

Dauerstufe D		Wiederkehrzeit T								
		1 a	2 a	3 a	5 a	10 a	20 a	30 a	50 a	100 a
min	Std	± %	± %	± %	± %	± %	± %	± %	± %	± %
5		13	13	13	14	14	15	15	15	16
10		14	15	16	17	18	19	20	20	21
15		15	18	18	20	21	22	22	23	24
20		17	19	20	21	22	23	24	24	25
30		18	20	21	23	24	25	25	26	27
45		18	21	22	23	25	26	26	27	27
60	1	18	21	22	23	25	26	26	27	27
90	1,5	18	20	22	23	24	25	26	26	27
120	2	17	20	21	22	24	25	25	26	26
180	3	16	19	20	21	23	24	24	25	25
240	4	16	18	19	21	22	23	23	24	25
360	6	15	17	18	19	21	22	22	23	23
540	9	14	16	17	18	20	20	21	22	22
720	12	14	16	17	18	19	20	20	21	21
1080	18	13	15	16	17	18	19	19	20	20
1440	24	13	15	15	16	17	18	18	19	20
2880	48	14	15	15	16	16	17	17	18	18
4320	72	15	15	15	16	16	17	17	18	18
5760	96	16	16	16	16	17	17	17	18	18
7200	120	17	17	17	17	17	17	18	18	18
8640	144	18	17	17	17	17	18	18	18	18
10080	168	19	18	18	18	18	18	18	18	18

### Parameter für abweichende T und D

#### Lokationsparameter $\xi$ (Xi)

15,85944765

#### Skalenparameter $\alpha$ (Alpha)

6,01050958

#### Formparameter $\kappa$ (Kappa)

-0,1

#### 1. Koutsoyiannis-Parameter $\theta$ (Theta)

0,04782919

#### 2. Koutsoyiannis-Parameter $\eta$ (Eta)

0,73290507

Parameter für dauerstufenübergreifende Extremwertschätzung nach KOUTSOYIANNIS et al. 1998.

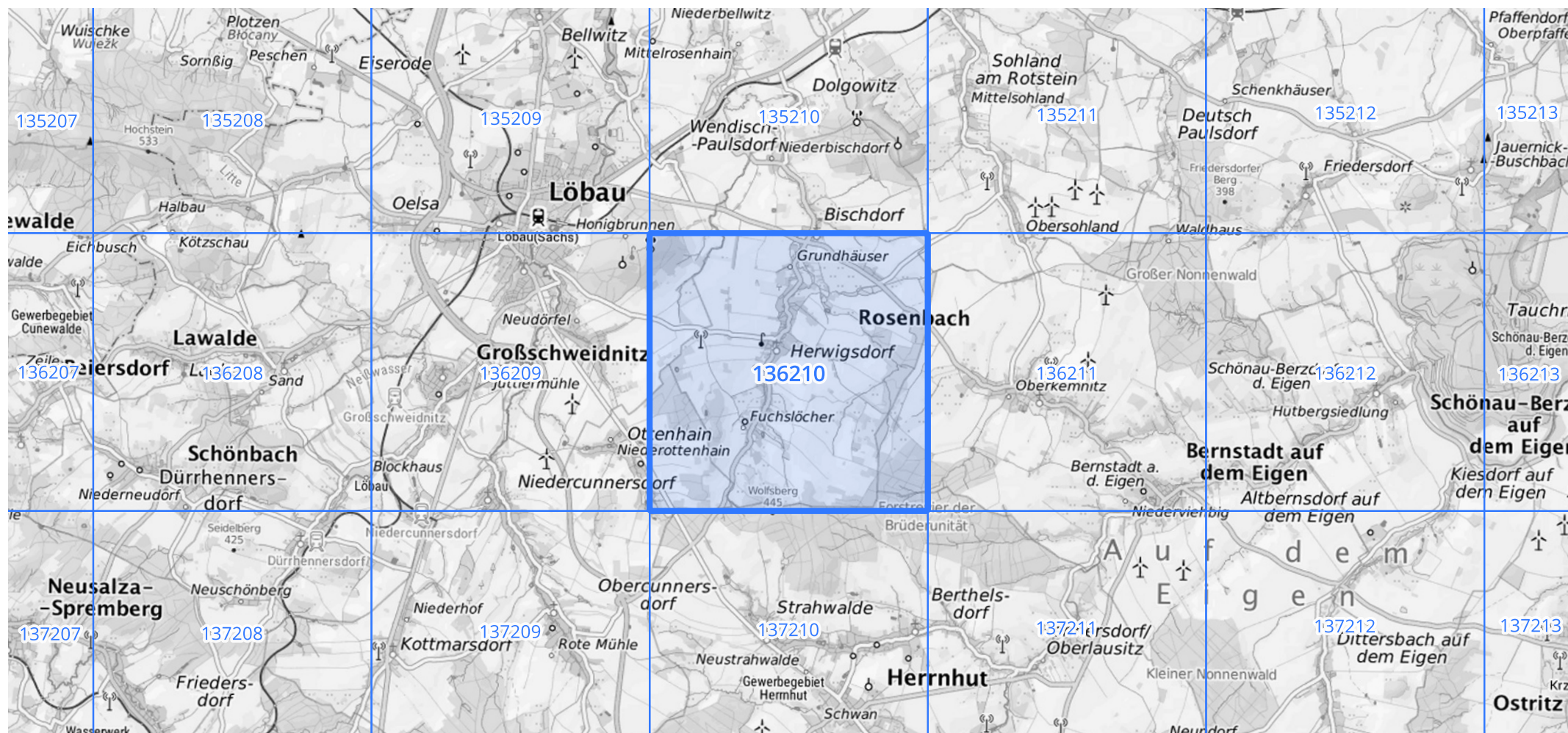
Siehe auch Anwendungshilfe zu KOSTRA-DWD-2020 des Deutschen Wetterdienstes.

# Starkniederschlagshöhen und -spenden gemäß KOSTRA-DWD-2020

## Rasterfeld 136210

(Zeile 136, Spalte 210)

### Übersichtskarte des Rasterfeldes 136210, M 1 : 100 000



Quelle Rasterdaten: KOSTRA-DWD-2020 des Deutschen Wetterdienstes, Stand 12/2022.

Seite 3 von 3

Kartendarstellung: © Bundesamt für Kartographie und Geodäsie (2023), Datenquellen: [https://sgx.geodatenzentrum.de/web\\_public/gdz/datenquellen/Datenquellen\\_TopPlusOpen.html](https://sgx.geodatenzentrum.de/web_public/gdz/datenquellen/Datenquellen_TopPlusOpen.html)

Für die Richtigkeit und Aktualität der Angaben wird keine Gewähr übernommen. Erstellt 01/2023.