

Starkniederschlagshöhen und -spenden gemäß KOSTRA-DWD-2020

Rasterfeld 136208

(Zeile 136, Spalte 208)

Regenspende und Bemessungsniederschlagswerte in Abhängigkeit von Wiederkehrzeit T und Dauerstufe D

Dauerstufe D		Wiederkehrzeit T																	
		1 a		2 a		3 a		5 a		10 a		20 a		30 a		50 a		100 a	
min	Std	mm	l / (s ha)	mm	l / (s ha)	mm	l / (s ha)	mm	l / (s ha)	mm	l / (s ha)	mm	l / (s ha)	mm	l / (s ha)	mm	l / (s ha)	mm	l / (s ha)
5		5,8	193,3	7,4	246,7	8,3	276,7	9,6	320,0	11,5	383,3	13,4	446,7	14,7	490,0	16,3	543,3	18,7	623,3
10		8,1	135,0	10,3	171,7	11,7	195,0	13,5	225,0	16,1	268,3	18,8	313,3	20,6	343,3	22,9	381,7	26,2	436,7
15		9,6	106,7	12,2	135,6	13,9	154,4	16,0	177,8	19,1	212,2	22,3	247,8	24,4	271,1	27,1	301,1	31,0	344,4
20		10,7	89,2	13,6	113,3	15,4	128,3	17,8	148,3	21,3	177,5	24,8	206,7	27,1	225,8	30,2	251,7	34,5	287,5
30		12,3	68,3	15,7	87,2	17,8	98,9	20,5	113,9	24,5	136,1	28,6	158,9	31,2	173,3	34,7	192,8	39,8	221,1
45		14,0	51,9	17,9	66,3	20,2	74,8	23,4	86,7	27,9	103,3	32,5	120,4	35,6	131,9	39,6	146,7	45,3	167,8
60	1	15,3	42,5	19,5	54,2	22,1	61,4	25,5	70,8	30,4	84,4	35,5	98,6	38,9	108,1	43,2	120,0	49,5	137,5
90	1,5	17,2	31,9	22,0	40,7	24,9	46,1	28,7	53,1	34,3	63,5	40,0	74,1	43,8	81,1	48,7	90,2	55,7	103,1
120	2	18,7	26,0	23,8	33,1	27,0	37,5	31,2	43,3	37,2	51,7	43,4	60,3	47,5	66,0	52,8	73,3	60,5	84,0
180	3	20,9	19,4	26,7	24,7	30,3	28,1	34,9	32,3	41,7	38,6	48,6	45,0	53,2	49,3	59,2	54,8	67,7	62,7
240	4	22,7	15,8	28,9	20,1	32,7	22,7	37,8	26,3	45,1	31,3	52,6	36,5	57,6	40,0	64,0	44,4	73,3	50,9
360	6	25,3	11,7	32,2	14,9	36,5	16,9	42,2	19,5	50,3	23,3	58,8	27,2	64,3	29,8	71,5	33,1	81,8	37,9
540	9	28,2	8,7	36,0	11,1	40,8	12,6	47,1	14,5	56,1	17,3	65,5	20,2	71,7	22,1	79,7	24,6	91,2	28,1
720	12	30,5	7,1	38,8	9,0	44,0	10,2	50,8	11,8	60,6	14,0	70,8	16,4	77,4	17,9	86,1	19,9	98,5	22,8
1080	18	33,9	5,2	43,2	6,7	49,0	7,6	56,6	8,7	67,5	10,4	78,8	12,2	86,2	13,3	95,9	14,8	109,7	16,9
1440	24	36,6	4,2	46,7	5,4	52,9	6,1	61,1	7,1	72,9	8,4	85,1	9,8	93,0	10,8	103,5	12,0	118,4	13,7
2880	48	44,0	2,5	56,1	3,2	63,6	3,7	73,4	4,2	87,6	5,1	102,2	5,9	111,8	6,5	124,3	7,2	142,3	8,2
4320	72	49,0	1,9	62,4	2,4	70,8	2,7	81,7	3,2	97,5	3,8	113,8	4,4	124,4	4,8	138,4	5,3	158,4	6,1
5760	96	52,8	1,5	67,3	1,9	76,3	2,2	88,2	2,6	105,2	3,0	122,7	3,6	134,2	3,9	149,3	4,3	170,9	4,9
7200	120	56,0	1,3	71,4	1,7	81,0	1,9	93,5	2,2	111,6	2,6	130,2	3,0	142,4	3,3	158,3	3,7	181,2	4,2
8640	144	58,8	1,1	75,0	1,4	85,0	1,6	98,1	1,9	117,1	2,3	136,6	2,6	149,4	2,9	166,1	3,2	190,2	3,7
10080	168	61,2	1,0	78,1	1,3	88,5	1,5	102,2	1,7	121,9	2,0	142,3	2,4	155,6	2,6	173,0	2,9	198,1	3,3

Starkniederschlagshöhen und -spenden gemäß KOSTRA-DWD-2020

Rasterfeld 136208

(Zeile 136, Spalte 208)

Örtliche Unsicherheiten in Abhängigkeit von Wiederkehrzeit T und Dauerstufe D

Dauerstufe D		Wiederkehrzeit T								
		1 a	2 a	3 a	5 a	10 a	20 a	30 a	50 a	100 a
min	Std	± %	± %	± %	± %	± %	± %	± %	± %	± %
5		13	13	13	13	14	14	15	15	15
10		13	15	15	16	18	18	19	19	20
15		15	17	18	19	20	21	21	22	23
20		16	18	19	20	22	22	23	24	24
30		17	19	20	22	23	24	24	25	26
45		18	20	21	22	24	25	25	26	26
60	1	18	20	21	23	24	25	25	26	27
90	1,5	17	20	21	22	24	25	25	26	26
120	2	17	19	21	22	23	24	25	25	26
180	3	16	19	20	21	22	23	24	24	25
240	4	15	18	19	20	21	22	23	24	24
360	6	15	17	18	19	20	21	22	22	23
540	9	14	16	17	18	19	20	21	21	22
720	12	14	15	16	17	19	19	20	20	21
1080	18	13	15	16	17	18	18	19	19	20
1440	24	13	15	15	16	17	18	18	19	19
2880	48	14	15	15	16	16	17	17	18	18
4320	72	15	15	15	16	16	17	17	18	18
5760	96	16	16	16	16	17	17	17	18	18
7200	120	17	16	16	16	17	17	17	18	18
8640	144	17	17	17	17	17	17	18	18	18
10080	168	18	17	17	17	17	18	18	18	18

Parameter für abweichende T und D

Lokationsparameter ξ (Xi)

15,88169156

Skalenparameter α (Alpha)

6,06916935

Formparameter κ (Kappa)

-0,1

1. Koutsoyiannis-Parameter θ (Theta)

0,05182274

2. Koutsoyiannis-Parameter η (Eta)

0,73643834

Parameter für dauerstufenübergreifende Extremwertschätzung nach KOUTSOYIANNIS et al. 1998.

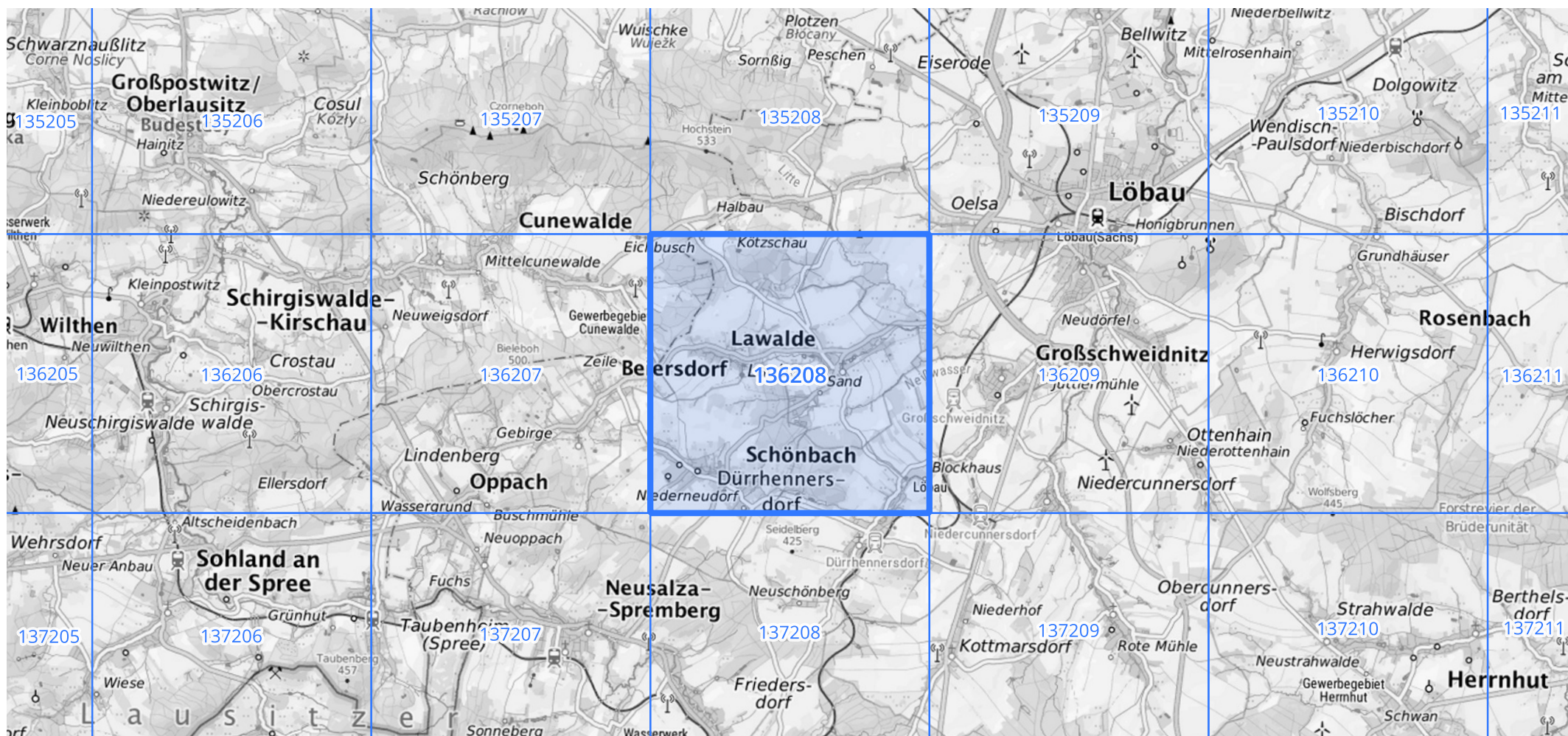
Siehe auch Anwendungshilfe zu KOSTRA-DWD-2020 des Deutschen Wetterdienstes.

Starkniederschlagshöhen und -spenden gemäß KOSTRA-DWD-2020

Rasterfeld 136208

(Zeile 136, Spalte 208)

Übersichtskarte des Rasterfeldes 136208, M 1 : 100 000



Quelle Rasterdaten: KOSTRA-DWD-2020 des Deutschen Wetterdienstes, Stand 12/2022.

Seite 3 von 3

Kartendarstellung: © Bundesamt für Kartographie und Geodäsie (2023), Datenquellen: https://sgx.geodatenzentrum.de/web_public/gdz/datenquellen/Datenquellen_TopPlusOpen.html

Für die Richtigkeit und Aktualität der Angaben wird keine Gewähr übernommen. Erstellt 01/2023.