

# Starkniederschlagshöhen und -spenden gemäß KOSTRA-DWD-2020

## Rasterfeld 136207

(Zeile 136, Spalte 207)

### Regenspende und Bemessungsniederschlagswerte in Abhängigkeit von Wiederkehrzeit T und Dauerstufe D

Dauerstufe D		Wiederkehrzeit T																	
		1 a		2 a		3 a		5 a		10 a		20 a		30 a		50 a		100 a	
min	Std	mm	l / (s ha)	mm	l / (s ha)	mm	l / (s ha)	mm	l / (s ha)	mm	l / (s ha)	mm	l / (s ha)	mm	l / (s ha)	mm	l / (s ha)	mm	l / (s ha)
5		5,7	190,0	7,3	243,3	8,3	276,7	9,6	320,0	11,5	383,3	13,4	446,7	14,7	490,0	16,3	543,3	18,7	623,3
10		8,1	135,0	10,3	171,7	11,7	195,0	13,6	226,7	16,2	270,0	18,9	315,0	20,7	345,0	23,0	383,3	26,3	438,3
15		9,6	106,7	12,2	135,6	13,9	154,4	16,0	177,8	19,2	213,3	22,4	248,9	24,5	272,2	27,2	302,2	31,1	345,6
20		10,7	89,2	13,6	113,3	15,5	129,2	17,9	149,2	21,3	177,5	24,9	207,5	27,3	227,5	30,3	252,5	34,7	289,2
30		12,3	68,3	15,7	87,2	17,8	98,9	20,6	114,4	24,6	136,7	28,7	159,4	31,4	174,4	34,9	193,9	40,0	222,2
45		14,0	51,9	17,9	66,3	20,3	75,2	23,4	86,7	28,0	103,7	32,7	121,1	35,7	132,2	39,8	147,4	45,5	168,5
60	1	15,3	42,5	19,5	54,2	22,1	61,4	25,6	71,1	30,5	84,7	35,7	99,2	39,0	108,3	43,4	120,6	49,7	138,1
90	1,5	17,2	31,9	22,0	40,7	24,9	46,1	28,8	53,3	34,4	63,7	40,1	74,3	43,9	81,3	48,8	90,4	55,9	103,5
120	2	18,7	26,0	23,8	33,1	27,0	37,5	31,2	43,3	37,3	51,8	43,5	60,4	47,6	66,1	53,0	73,6	60,6	84,2
180	3	20,9	19,4	26,7	24,7	30,2	28,0	34,9	32,3	41,7	38,6	48,7	45,1	53,2	49,3	59,2	54,8	67,8	62,8
240	4	22,6	15,7	28,8	20,0	32,7	22,7	37,8	26,3	45,1	31,3	52,6	36,5	57,6	40,0	64,0	44,4	73,3	50,9
360	6	25,2	11,7	32,1	14,9	36,4	16,9	42,1	19,5	50,3	23,3	58,7	27,2	64,2	29,7	71,4	33,1	81,7	37,8
540	9	28,0	8,6	35,8	11,0	40,6	12,5	46,9	14,5	56,0	17,3	65,3	20,2	71,5	22,1	79,5	24,5	91,0	28,1
720	12	30,2	7,0	38,6	8,9	43,8	10,1	50,6	11,7	60,4	14,0	70,5	16,3	77,1	17,8	85,8	19,9	98,2	22,7
1080	18	33,6	5,2	42,9	6,6	48,7	7,5	56,3	8,7	67,2	10,4	78,4	12,1	85,8	13,2	95,4	14,7	109,2	16,9
1440	24	36,3	4,2	46,3	5,4	52,5	6,1	60,7	7,0	72,4	8,4	84,5	9,8	92,5	10,7	102,9	11,9	117,8	13,6
2880	48	43,4	2,5	55,5	3,2	62,9	3,6	72,7	4,2	86,8	5,0	101,3	5,9	110,8	6,4	123,3	7,1	141,1	8,2
4320	72	48,3	1,9	61,7	2,4	69,9	2,7	80,8	3,1	96,5	3,7	112,6	4,3	123,2	4,8	137,0	5,3	156,9	6,1
5760	96	52,0	1,5	66,4	1,9	75,4	2,2	87,1	2,5	104,0	3,0	121,4	3,5	132,8	3,8	147,7	4,3	169,1	4,9
7200	120	55,2	1,3	70,4	1,6	79,9	1,8	92,3	2,1	110,2	2,6	128,6	3,0	140,7	3,3	156,5	3,6	179,2	4,1
8640	144	57,8	1,1	73,8	1,4	83,8	1,6	96,8	1,9	115,5	2,2	134,9	2,6	147,5	2,8	164,1	3,2	187,9	3,6
10080	168	60,2	1,0	76,9	1,3	87,2	1,4	100,7	1,7	120,2	2,0	140,4	2,3	153,6	2,5	170,8	2,8	195,6	3,2

# Starkniederschlagshöhen und -spenden gemäß KOSTRA-DWD-2020

## Rasterfeld 136207

(Zeile 136, Spalte 207)

### Örtliche Unsicherheiten in Abhängigkeit von Wiederkehrzeit T und Dauerstufe D

Dauerstufe D		Wiederkehrzeit T								
		1 a	2 a	3 a	5 a	10 a	20 a	30 a	50 a	100 a
min	Std	± %	± %	± %	± %	± %	± %	± %	± %	± %
5		13	13	13	13	14	14	14	15	15
10		13	14	15	16	17	18	19	19	20
15		14	16	18	18	20	21	21	22	22
20		16	18	19	20	21	22	23	23	24
30		17	19	20	22	23	24	24	25	25
45		18	20	21	22	24	25	25	26	26
60	1	18	20	21	23	24	25	25	26	26
90	1,5	17	20	21	22	24	25	25	26	26
120	2	17	19	21	22	23	24	25	25	26
180	3	16	19	20	21	22	23	24	24	25
240	4	16	18	19	20	22	23	23	24	24
360	6	15	17	18	19	21	22	22	23	23
540	9	14	16	17	18	19	20	21	21	22
720	12	14	16	17	18	19	20	20	21	21
1080	18	14	15	16	17	18	19	19	20	20
1440	24	14	15	16	16	17	18	19	19	20
2880	48	14	15	15	16	17	17	18	18	19
4320	72	15	15	16	16	17	17	18	18	18
5760	96	16	16	16	16	17	17	18	18	18
7200	120	17	16	16	17	17	17	18	18	18
8640	144	17	17	17	17	17	18	18	18	18
10080	168	18	17	17	17	18	18	18	18	18

### Parameter für abweichende T und D

#### Lokationsparameter $\xi$ (Xi)

15,91441599

#### Skalenparameter $\alpha$ (Alpha)

6,11909203

#### Formparameter $\kappa$ (Kappa)

-0,1

#### 1. Koutsoyiannis-Parameter $\theta$ (Theta)

0,05432842

#### 2. Koutsoyiannis-Parameter $\eta$ (Eta)

0,74012091

Parameter für dauerstufenübergreifende Extremwertschätzung nach KOUTSOYIANNIS et al. 1998.

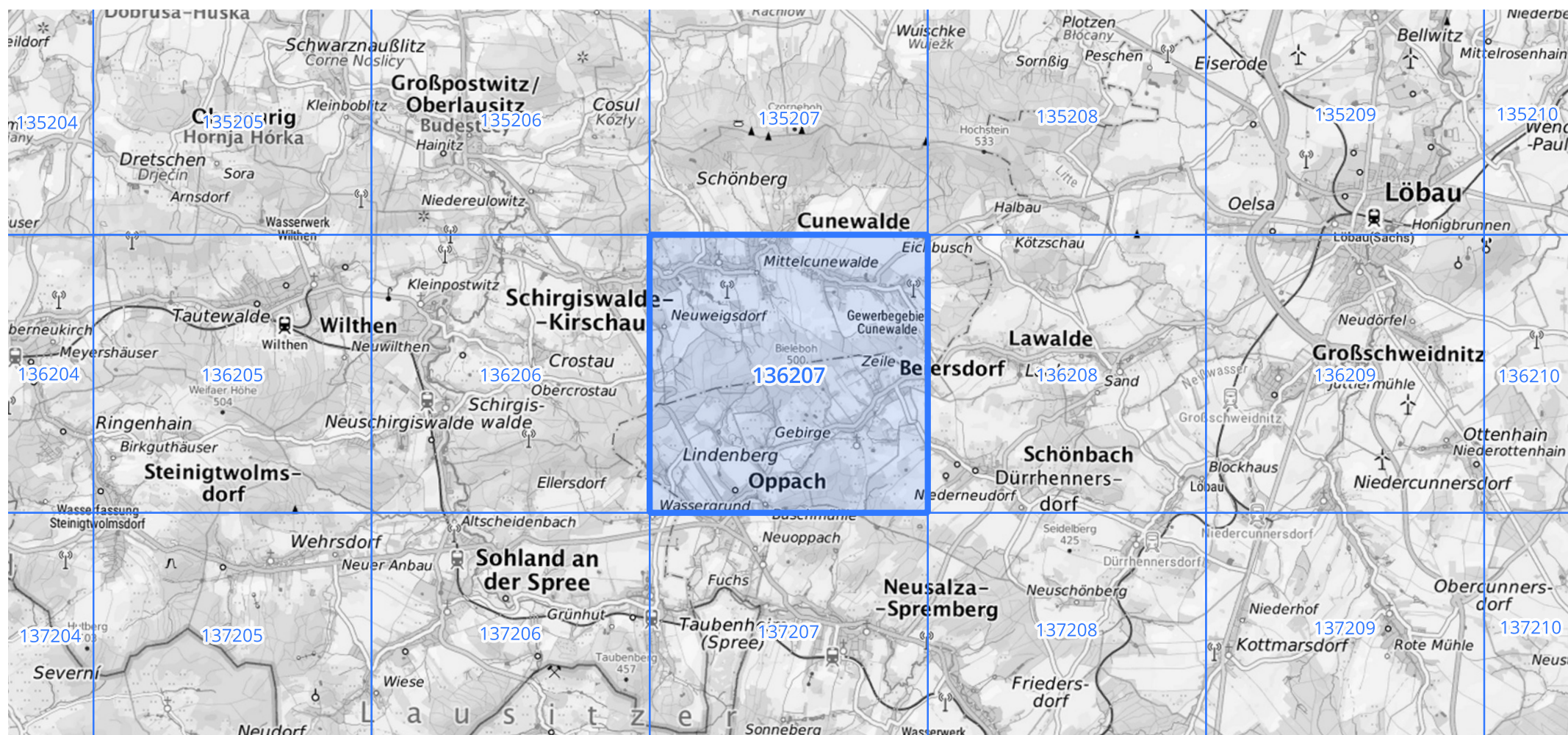
Siehe auch Anwendungshilfe zu KOSTRA-DWD-2020 des Deutschen Wetterdienstes.

# Starkniederschlagshöhen und -spenden gemäß KOSTRA-DWD-2020

## Rasterfeld 136207

(Zeile 136, Spalte 207)

Übersichtskarte des Rasterfeldes 136207, M 1 : 100 000



Quelle Rasterdaten: KOSTRA-DWD-2020 des Deutschen Wetterdienstes, Stand 12/2022.

Seite 3 von 3

Kartendarstellung: © Bundesamt für Kartographie und Geodäsie (2023), Datenquellen: [https://sgx.geodatenzentrum.de/web\\_public/gdz/datenquellen/Datenquellen\\_TopPlusOpen.html](https://sgx.geodatenzentrum.de/web_public/gdz/datenquellen/Datenquellen_TopPlusOpen.html)

Für die Richtigkeit und Aktualität der Angaben wird keine Gewähr übernommen. Erstellt 01/2023.