

Starkniederschlagshöhen und -spenden gemäß KOSTRA-DWD-2020

Rasterfeld 136202

(Zeile 136, Spalte 202)

Regenspende und Bemessungsniederschlagswerte in Abhängigkeit von Wiederkehrzeit T und Dauerstufe D

Dauerstufe D		Wiederkehrzeit T																	
		1 a		2 a		3 a		5 a		10 a		20 a		30 a		50 a		100 a	
min	Std	mm	l / (s ha)	mm	l / (s ha)	mm	l / (s ha)	mm	l / (s ha)	mm	l / (s ha)	mm	l / (s ha)	mm	l / (s ha)	mm	l / (s ha)	mm	l / (s ha)
5		6,1	203,3	7,8	260,0	8,9	296,7	10,3	343,3	12,3	410,0	14,4	480,0	15,7	523,3	17,5	583,3	20,1	670,0
10		8,5	141,7	10,9	181,7	12,4	206,7	14,3	238,3	17,1	285,0	20,0	333,3	21,9	365,0	24,3	405,0	27,9	465,0
15		10,0	111,1	12,8	142,2	14,5	161,1	16,8	186,7	20,1	223,3	23,5	261,1	25,7	285,6	28,6	317,8	32,7	363,3
20		11,1	92,5	14,2	118,3	16,1	134,2	18,6	155,0	22,3	185,8	26,0	216,7	28,5	237,5	31,7	264,2	36,3	302,5
30		12,6	70,0	16,2	90,0	18,4	102,2	21,3	118,3	25,4	141,1	29,7	165,0	32,5	180,6	36,2	201,1	41,5	230,6
45		14,3	53,0	18,3	67,8	20,8	77,0	24,1	89,3	28,8	106,7	33,6	124,4	36,8	136,3	40,9	151,5	46,9	173,7
60	1	15,5	43,1	19,9	55,3	22,6	62,8	26,1	72,5	31,2	86,7	36,5	101,4	39,9	110,8	44,4	123,3	50,9	141,4
90	1,5	17,3	32,0	22,2	41,1	25,2	46,7	29,2	54,1	34,9	64,6	40,8	75,6	44,6	82,6	49,6	91,9	56,9	105,4
120	2	18,7	26,0	24,0	33,3	27,2	37,8	31,5	43,8	37,6	52,2	44,0	61,1	48,1	66,8	53,6	74,4	61,4	85,3
180	3	20,8	19,3	26,6	24,6	30,2	28,0	35,0	32,4	41,8	38,7	48,8	45,2	53,5	49,5	59,5	55,1	68,2	63,1
240	4	22,4	15,6	28,6	19,9	32,5	22,6	37,6	26,1	45,0	31,3	52,5	36,5	57,5	39,9	64,0	44,4	73,3	50,9
360	6	24,8	11,5	31,7	14,7	36,0	16,7	41,6	19,3	49,8	23,1	58,2	26,9	63,7	29,5	70,9	32,8	81,2	37,6
540	9	27,4	8,5	35,1	10,8	39,8	12,3	46,1	14,2	55,0	17,0	64,3	19,8	70,4	21,7	78,4	24,2	89,8	27,7
720	12	29,4	6,8	37,6	8,7	42,7	9,9	49,4	11,4	59,1	13,7	69,1	16,0	75,6	17,5	84,1	19,5	96,4	22,3
1080	18	32,5	5,0	41,6	6,4	47,2	7,3	54,6	8,4	65,3	10,1	76,3	11,8	83,5	12,9	92,9	14,3	106,5	16,4
1440	24	34,8	4,0	44,6	5,2	50,6	5,9	58,6	6,8	70,0	8,1	81,8	9,5	89,6	10,4	99,7	11,5	114,2	13,2
2880	48	41,2	2,4	52,8	3,1	60,0	3,5	69,4	4,0	82,9	4,8	96,9	5,6	106,1	6,1	118,1	6,8	135,3	7,8
4320	72	45,5	1,8	58,3	2,2	66,2	2,6	76,6	3,0	91,6	3,5	107,0	4,1	117,1	4,5	130,3	5,0	149,3	5,8
5760	96	48,8	1,4	62,5	1,8	71,0	2,1	82,1	2,4	98,2	2,8	114,7	3,3	125,6	3,6	139,8	4,0	160,1	4,6
7200	120	51,5	1,2	66,0	1,5	75,0	1,7	86,7	2,0	103,7	2,4	121,1	2,8	132,6	3,1	147,6	3,4	169,1	3,9
8640	144	53,9	1,0	69,0	1,3	78,4	1,5	90,6	1,7	108,4	2,1	126,6	2,4	138,6	2,7	154,3	3,0	176,7	3,4
10080	168	55,9	0,9	71,6	1,2	81,3	1,3	94,1	1,6	112,5	1,9	131,5	2,2	143,9	2,4	160,1	2,6	183,5	3,0

Starkniederschlagshöhen und -spenden gemäß KOSTRA-DWD-2020

Rasterfeld 136202

(Zeile 136, Spalte 202)

Örtliche Unsicherheiten in Abhängigkeit von Wiederkehrzeit T und Dauerstufe D

Dauerstufe D		Wiederkehrzeit T								
		1 a	2 a	3 a	5 a	10 a	20 a	30 a	50 a	100 a
min	Std	± %	± %	± %	± %	± %	± %	± %	± %	± %
5		12	12	12	13	13	14	14	14	15
10		12	14	15	16	17	18	18	19	19
15		14	16	17	18	19	20	21	21	22
20		15	17	18	20	21	22	22	23	23
30		17	19	20	21	22	23	24	24	25
45		17	19	21	22	23	24	24	25	25
60	1	17	20	21	22	23	24	25	25	26
90	1,5	17	19	20	22	23	24	24	25	25
120	2	16	19	20	21	22	23	24	24	25
180	3	16	18	19	20	22	23	23	24	24
240	4	15	18	19	20	21	22	23	23	24
360	6	15	17	18	19	20	21	22	22	23
540	9	14	16	17	18	19	20	21	21	22
720	12	14	16	17	18	19	20	20	21	21
1080	18	14	15	16	17	18	19	20	20	21
1440	24	14	15	16	17	18	19	19	20	20
2880	48	15	16	16	17	18	18	19	19	20
4320	72	16	16	17	17	18	18	19	19	20
5760	96	16	17	17	18	18	19	19	19	20
7200	120	17	17	18	18	19	19	19	20	20
8640	144	18	18	18	18	19	19	19	20	20
10080	168	18	18	18	19	19	20	20	20	20

Parameter für abweichende T und D

Lokationsparameter ξ (Xi)

16,13841629

Skalenparameter α (Alpha)

6,29194471

Formparameter κ (Kappa)

-0,1

1. Koutsoyiannis-Parameter θ (Theta)

0,05186122

2. Koutsoyiannis-Parameter η (Eta)

0,75721401

Parameter für dauerstufenübergreifende Extremwertschätzung nach KOUTSOYIANNIS et al. 1998.

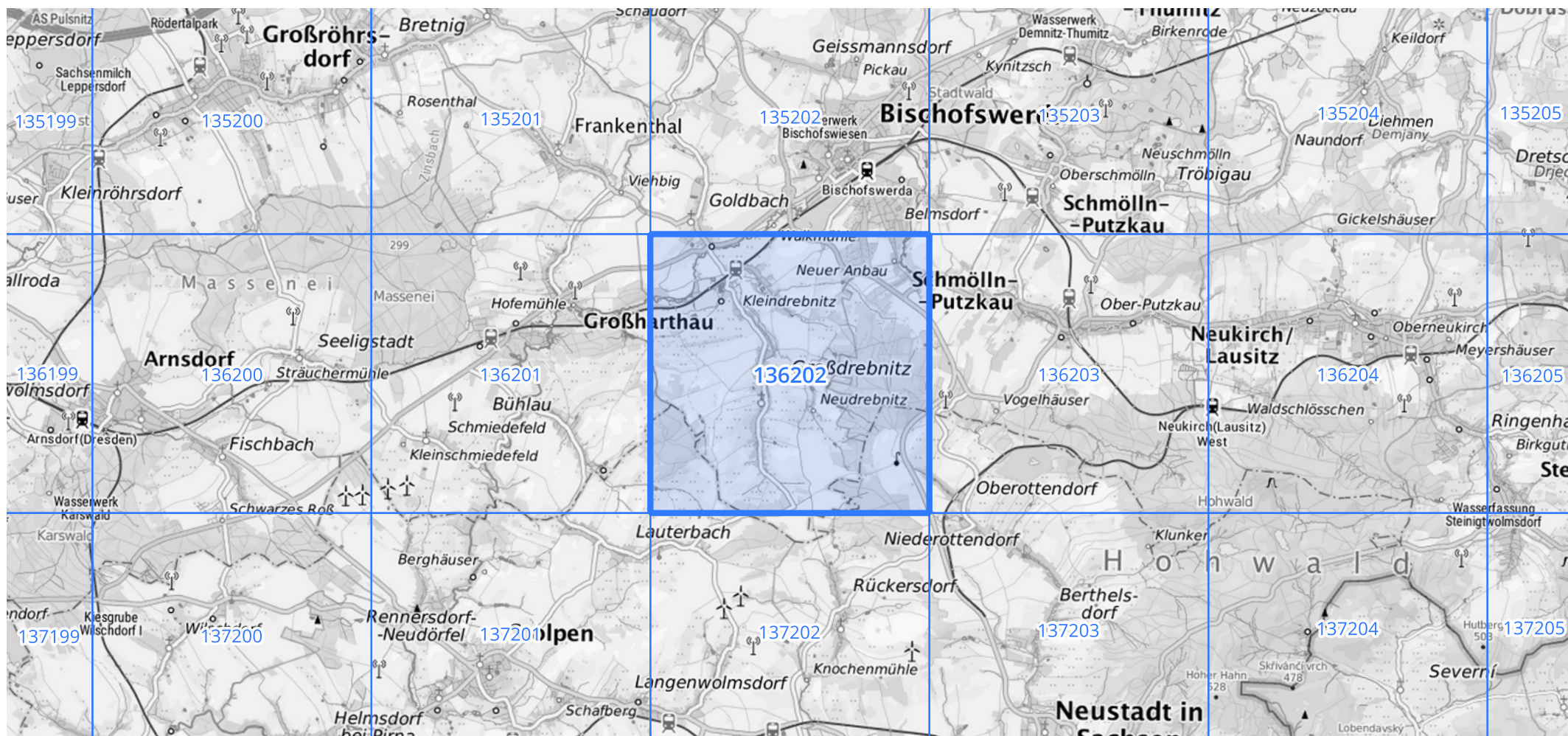
Siehe auch Anwendungshilfe zu KOSTRA-DWD-2020 des Deutschen Wetterdienstes.

Starkniederschlagshöhen und -spenden gemäß KOSTRA-DWD-2020

Rasterfeld 136202

(Zeile 136, Spalte 202)

Übersichtskarte des Rasterfeldes 136202, M 1 : 100 000



Quelle Rasterdaten: KOSTRA-DWD-2020 des Deutschen Wetterdienstes, Stand 12/2022.

Seite 3 von 3

Kartendarstellung: © Bundesamt für Kartographie und Geodäsie (2023), Datenquellen: https://sgx.geodatenzentrum.de/web_public/gdz/datenquellen/Datenquellen_TopPlusOpen.html

Für die Richtigkeit und Aktualität der Angaben wird keine Gewähr übernommen. Erstellt 01/2023.