

Starkniederschlagshöhen und -spenden gemäß KOSTRA-DWD-2020

Rasterfeld 136199

(Zeile 136, Spalte 199)

Regenspende und Bemessungsniederschlagswerte in Abhängigkeit von Wiederkehrzeit T und Dauerstufe D

Dauerstufe D		Wiederkehrzeit T																	
		1 a		2 a		3 a		5 a		10 a		20 a		30 a		50 a		100 a	
min	Std	mm	l / (s ha)	mm	l / (s ha)	mm	l / (s ha)	mm	l / (s ha)	mm	l / (s ha)	mm	l / (s ha)	mm	l / (s ha)	mm	l / (s ha)	mm	l / (s ha)
5		6,4	213,3	8,2	273,3	9,3	310,0	10,8	360,0	12,9	430,0	15,1	503,3	16,5	550,0	18,4	613,3	21,1	703,3
10		8,8	146,7	11,3	188,3	12,8	213,3	14,8	246,7	17,7	295,0	20,7	345,0	22,6	376,7	25,2	420,0	28,8	480,0
15		10,3	114,4	13,1	145,6	14,9	165,6	17,3	192,2	20,6	228,9	24,1	267,8	26,4	293,3	29,4	326,7	33,7	374,4
20		11,3	94,2	14,5	120,8	16,5	137,5	19,1	159,2	22,8	190,0	26,7	222,5	29,2	243,3	32,5	270,8	37,2	310,0
30		12,9	71,7	16,5	91,7	18,8	104,4	21,7	120,6	26,0	144,4	30,4	168,9	33,2	184,4	37,0	205,6	42,4	235,6
45		14,6	54,1	18,7	69,3	21,2	78,5	24,5	90,7	29,3	108,5	34,3	127,0	37,5	138,9	41,7	154,4	47,8	177,0
60	1	15,8	43,9	20,2	56,1	23,0	63,9	26,6	73,9	31,8	88,3	37,2	103,3	40,7	113,1	45,3	125,8	51,9	144,2
90	1,5	17,7	32,8	22,6	41,9	25,7	47,6	29,7	55,0	35,5	65,7	41,5	76,9	45,5	84,3	50,6	93,7	58,0	107,4
120	2	19,1	26,5	24,4	33,9	27,7	38,5	32,1	44,6	38,4	53,3	44,8	62,2	49,1	68,2	54,6	75,8	62,6	86,9
180	3	21,2	19,6	27,1	25,1	30,8	28,5	35,7	33,1	42,6	39,4	49,8	46,1	54,5	50,5	60,7	56,2	69,6	64,4
240	4	22,8	15,8	29,2	20,3	33,2	23,1	38,4	26,7	45,9	31,9	53,7	37,3	58,7	40,8	65,4	45,4	74,9	52,0
360	6	25,3	11,7	32,4	15,0	36,8	17,0	42,6	19,7	50,9	23,6	59,5	27,5	65,1	30,1	72,5	33,6	83,0	38,4
540	9	28,0	8,6	35,9	11,1	40,7	12,6	47,1	14,5	56,4	17,4	65,9	20,3	72,1	22,3	80,3	24,8	92,0	28,4
720	12	30,1	7,0	38,6	8,9	43,8	10,1	50,7	11,7	60,6	14,0	70,8	16,4	77,5	17,9	86,3	20,0	98,8	22,9
1080	18	33,3	5,1	42,7	6,6	48,5	7,5	56,1	8,7	67,0	10,3	78,3	12,1	85,8	13,2	95,4	14,7	109,4	16,9
1440	24	35,8	4,1	45,8	5,3	52,1	6,0	60,2	7,0	72,0	8,3	84,2	9,7	92,1	10,7	102,5	11,9	117,5	13,6
2880	48	42,5	2,5	54,4	3,1	61,8	3,6	71,6	4,1	85,5	4,9	100,0	5,8	109,4	6,3	121,8	7,0	139,5	8,1
4320	72	47,0	1,8	60,2	2,3	68,4	2,6	79,1	3,1	94,6	3,6	110,5	4,3	121,0	4,7	134,7	5,2	154,3	6,0
5760	96	50,5	1,5	64,7	1,9	73,4	2,1	85,0	2,5	101,6	2,9	118,7	3,4	129,9	3,8	144,6	4,2	165,7	4,8
7200	120	53,3	1,2	68,3	1,6	77,6	1,8	89,8	2,1	107,4	2,5	125,5	2,9	137,3	3,2	152,9	3,5	175,1	4,1
8640	144	55,8	1,1	71,5	1,4	81,2	1,6	93,9	1,8	112,3	2,2	131,3	2,5	143,7	2,8	159,9	3,1	183,2	3,5
10080	168	58,0	1,0	74,3	1,2	84,3	1,4	97,6	1,6	116,7	1,9	136,4	2,3	149,3	2,5	166,1	2,7	190,3	3,1

Starkniederschlagshöhen und -spenden gemäß KOSTRA-DWD-2020

Rasterfeld 136199

(Zeile 136, Spalte 199)

Örtliche Unsicherheiten in Abhängigkeit von Wiederkehrzeit T und Dauerstufe D

Dauerstufe D		Wiederkehrzeit T								
		1 a	2 a	3 a	5 a	10 a	20 a	30 a	50 a	100 a
min	Std	± %	± %	± %	± %	± %	± %	± %	± %	± %
5		12	12	12	13	14	14	15	15	15
10		13	15	16	17	18	19	19	20	20
15		15	17	19	19	21	22	22	23	23
20		16	19	20	21	22	23	23	24	25
30		18	20	21	22	23	24	25	25	26
45		18	21	22	23	24	25	26	26	27
60	1	18	21	22	23	24	25	26	26	27
90	1,5	18	20	21	23	24	25	25	26	27
120	2	17	20	21	22	23	24	25	25	26
180	3	16	19	20	21	23	24	24	25	25
240	4	16	18	19	21	22	23	23	24	24
360	6	15	17	18	19	21	22	22	23	23
540	9	14	16	17	18	20	21	21	22	22
720	12	14	16	17	18	19	20	20	21	22
1080	18	13	15	16	17	18	19	20	20	21
1440	24	13	15	16	17	18	19	19	19	20
2880	48	14	15	15	16	17	18	18	18	19
4320	72	15	15	16	16	17	18	18	18	19
5760	96	15	16	16	16	17	18	18	18	19
7200	120	16	16	16	17	17	18	18	18	19
8640	144	17	17	17	17	18	18	18	19	19
10080	168	17	17	17	17	18	18	18	19	19

Parameter für abweichende T und D

Lokationsparameter ξ (Xi)

16,33656512

Skalenparameter α (Alpha)

6,37785843

Formparameter κ (Kappa)

-0,1

1. Koutsoyiannis-Parameter θ (Theta)

0,04391691

2. Koutsoyiannis-Parameter η (Eta)

0,75260494

Parameter für dauerstufenübergreifende Extremwertschätzung nach KOUTSOYIANNIS et al. 1998.

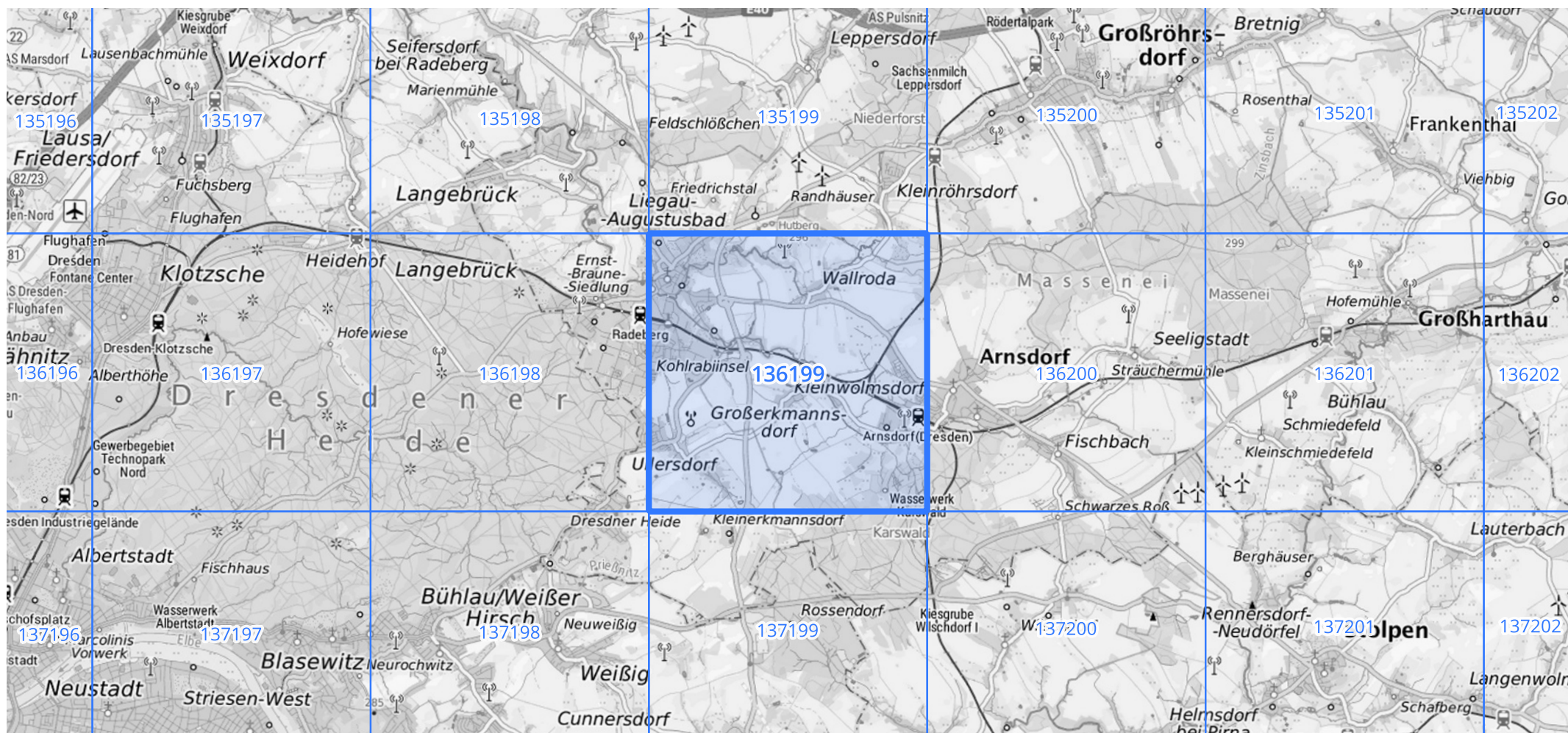
Siehe auch Anwendungshilfe zu KOSTRA-DWD-2020 des Deutschen Wetterdienstes.

Starkniederschlagshöhen und -spenden gemäß KOSTRA-DWD-2020

Rasterfeld 136199

(Zeile 136, Spalte 199)

Übersichtskarte des Rasterfeldes 136199, M 1 : 100 000



Quelle Rasterdaten: KOSTRA-DWD-2020 des Deutschen Wetterdienstes, Stand 12/2022.

Seite 3 von 3

Kartendarstellung: © Bundesamt für Kartographie und Geodäsie (2023), Datenquellen: https://sgx.geodatenzentrum.de/web_public/gdz/datenquellen/Datenquellen_TopPlusOpen.html

Für die Richtigkeit und Aktualität der Angaben wird keine Gewähr übernommen. Erstellt 01/2023.