

# Starkniederschlagshöhen und -spenden gemäß KOSTRA-DWD-2020

## Rasterfeld 136185

(Zeile 136, Spalte 185)

### Regenspende und Bemessungsniederschlagswerte in Abhängigkeit von Wiederkehrzeit T und Dauerstufe D

Dauerstufe D		Wiederkehrzeit T																	
		1 a		2 a		3 a		5 a		10 a		20 a		30 a		50 a		100 a	
min	Std	mm	l / (s ha)	mm	l / (s ha)	mm	l / (s ha)	mm	l / (s ha)	mm	l / (s ha)	mm	l / (s ha)	mm	l / (s ha)	mm	l / (s ha)	mm	l / (s ha)
5		7,6	253,3	9,6	320,0	10,9	363,3	12,5	416,7	14,9	496,7	17,3	576,7	18,9	630,0	21,0	700,0	24,0	800,0
10		9,9	165,0	12,5	208,3	14,1	235,0	16,2	270,0	19,3	321,7	22,4	373,3	24,5	408,3	27,2	453,3	31,0	516,7
15		11,2	124,4	14,2	157,8	16,0	177,8	18,4	204,4	21,9	243,3	25,5	283,3	27,8	308,9	30,9	343,3	35,3	392,2
20		12,2	101,7	15,5	129,2	17,5	145,8	20,1	167,5	23,9	199,2	27,8	231,7	30,3	252,5	33,7	280,8	38,5	320,8
30		13,7	76,1	17,3	96,1	19,6	108,9	22,5	125,0	26,7	148,3	31,1	172,8	34,0	188,9	37,7	209,4	43,1	239,4
45		15,3	56,7	19,3	71,5	21,8	80,7	25,0	92,6	29,8	110,4	34,6	128,1	37,8	140,0	42,0	155,6	47,9	177,4
60	1	16,4	45,6	20,8	57,8	23,4	65,0	27,0	75,0	32,0	88,9	37,3	103,6	40,7	113,1	45,2	125,6	51,6	143,3
90	1,5	18,2	33,7	23,0	42,6	25,9	48,0	29,8	55,2	35,4	65,6	41,2	76,3	45,0	83,3	50,0	92,6	57,1	105,7
120	2	19,5	27,1	24,6	34,2	27,8	38,6	32,0	44,4	38,0	52,8	44,2	61,4	48,3	67,1	53,6	74,4	61,3	85,1
180	3	21,5	19,9	27,2	25,2	30,7	28,4	35,3	32,7	41,9	38,8	48,8	45,2	53,3	49,4	59,2	54,8	67,6	62,6
240	4	23,0	16,0	29,1	20,2	32,9	22,8	37,8	26,3	44,9	31,2	52,3	36,3	57,1	39,7	63,4	44,0	72,4	50,3
360	6	25,4	11,8	32,1	14,9	36,2	16,8	41,6	19,3	49,5	22,9	57,6	26,7	62,8	29,1	69,8	32,3	79,7	36,9
540	9	27,9	8,6	35,3	10,9	39,8	12,3	45,8	14,1	54,5	16,8	63,3	19,5	69,2	21,4	76,8	23,7	87,7	27,1
720	12	29,9	6,9	37,8	8,8	42,6	9,9	49,0	11,3	58,3	13,5	67,8	15,7	74,0	17,1	82,2	19,0	93,9	21,7
1080	18	32,9	5,1	41,5	6,4	46,9	7,2	53,9	8,3	64,1	9,9	74,6	11,5	81,4	12,6	90,4	14,0	103,3	15,9
1440	24	35,2	4,1	44,4	5,1	50,2	5,8	57,7	6,7	68,6	7,9	79,8	9,2	87,1	10,1	96,7	11,2	110,5	12,8
2880	48	41,4	2,4	52,3	3,0	59,0	3,4	67,9	3,9	80,7	4,7	93,8	5,4	102,5	5,9	113,8	6,6	130,0	7,5
4320	72	45,5	1,8	57,5	2,2	64,9	2,5	74,6	2,9	88,7	3,4	103,2	4,0	112,7	4,3	125,1	4,8	142,9	5,5
5760	96	48,7	1,4	61,5	1,8	69,4	2,0	79,8	2,3	94,9	2,7	110,4	3,2	120,5	3,5	133,8	3,9	152,9	4,4
7200	120	51,3	1,2	64,8	1,5	73,1	1,7	84,1	1,9	100,0	2,3	116,3	2,7	127,0	2,9	141,0	3,3	161,0	3,7
8640	144	53,5	1,0	67,6	1,3	76,3	1,5	87,8	1,7	104,3	2,0	121,3	2,3	132,5	2,6	147,1	2,8	168,1	3,2
10080	168	55,5	0,9	70,1	1,2	79,1	1,3	91,0	1,5	108,1	1,8	125,8	2,1	137,4	2,3	152,5	2,5	174,2	2,9

# Starkniederschlagshöhen und -spenden gemäß KOSTRA-DWD-2020

## Rasterfeld 136185

(Zeile 136, Spalte 185)

### Örtliche Unsicherheiten in Abhängigkeit von Wiederkehrzeit T und Dauerstufe D

Dauerstufe D		Wiederkehrzeit T								
		1 a	2 a	3 a	5 a	10 a	20 a	30 a	50 a	100 a
min	Std	± %	± %	± %	± %	± %	± %	± %	± %	± %
5		12	13	13	14	14	15	15	15	16
10		14	16	17	18	19	20	20	20	21
15		16	18	19	20	21	22	23	23	24
20		17	19	20	22	23	24	24	25	25
30		18	21	22	23	24	25	26	26	27
45		19	22	23	24	25	26	26	27	28
60	1	19	22	23	24	25	26	27	27	28
90	1,5	19	21	22	23	25	26	26	27	27
120	2	18	21	22	23	24	25	26	26	27
180	3	17	20	21	22	23	24	25	25	26
240	4	17	19	20	21	23	24	24	25	25
360	6	16	18	19	20	22	22	23	24	24
540	9	15	17	18	19	21	21	22	22	23
720	12	15	17	18	19	20	21	21	22	22
1080	18	15	16	17	18	19	20	20	21	21
1440	24	15	16	17	18	19	19	20	20	21
2880	48	15	16	16	17	18	19	19	19	20
4320	72	16	16	17	17	18	18	19	19	20
5760	96	17	17	17	17	18	18	19	19	19
7200	120	17	17	17	18	18	19	19	19	19
8640	144	18	18	18	18	18	19	19	19	20
10080	168	18	18	18	18	19	19	19	19	20

### Parameter für abweichende T und D

#### Lokationsparameter $\xi$ (Xi)

16,7611432

#### Skalenparameter $\alpha$ (Alpha)

6,13807543

#### Formparameter $\kappa$ (Kappa)

-0,1

#### 1. Koutsoyiannis-Parameter $\theta$ (Theta)

0,02561348

#### 2. Koutsoyiannis-Parameter $\eta$ (Eta)

0,7662989

Parameter für dauerstufenübergreifende Extremwertschätzung nach KOUTSOYIANNIS et al. 1998.

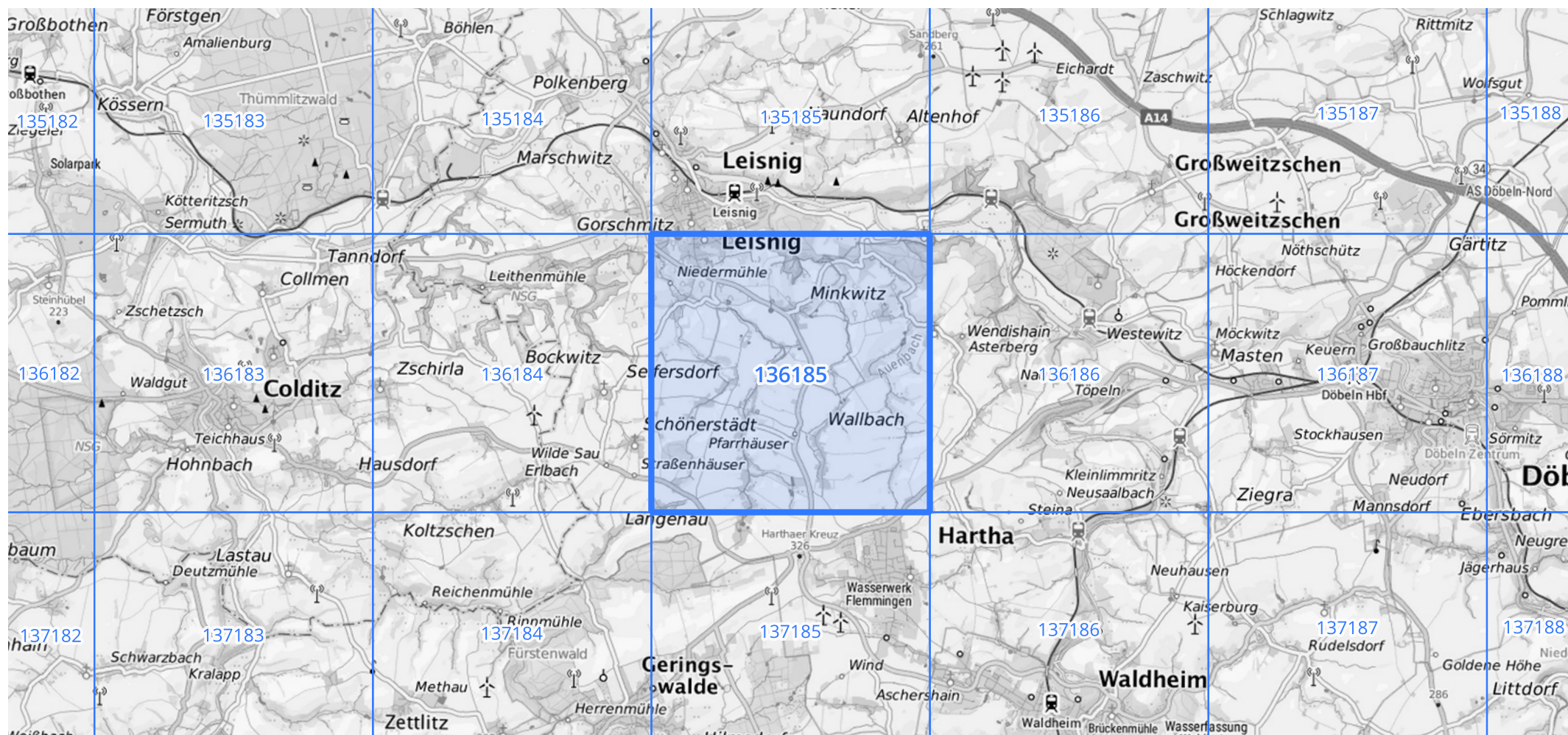
Siehe auch Anwendungshilfe zu KOSTRA-DWD-2020 des Deutschen Wetterdienstes.

# Starkniederschlagshöhen und -spenden gemäß KOSTRA-DWD-2020

## Rasterfeld 136185

(Zeile 136, Spalte 185)

Übersichtskarte des Rasterfeldes 136185, M 1 : 100 000



Quelle Rasterdaten: KOSTRA-DWD-2020 des Deutschen Wetterdienstes, Stand 12/2022.

Seite 3 von 3

Kartendarstellung: © Bundesamt für Kartographie und Geodäsie (2023), Datenquellen: [https://sgx.geodatenzentrum.de/web\\_public/gdz/datenquellen/Datenquellen\\_TopPlusOpen.html](https://sgx.geodatenzentrum.de/web_public/gdz/datenquellen/Datenquellen_TopPlusOpen.html)

Für die Richtigkeit und Aktualität der Angaben wird keine Gewähr übernommen. Erstellt 01/2023.