

# Starkniederschlagshöhen und -spenden gemäß KOSTRA-DWD-2020

## Rasterfeld 136163

(Zeile 136, Spalte 163)

### Regenspende und Bemessungsniederschlagswerte in Abhängigkeit von Wiederkehrzeit T und Dauerstufe D

Dauerstufe D	Wiederkehrzeit T																		
	1 a	2 a	3 a	5 a	10 a	20 a	30 a	50 a	100 a	1 a	2 a	3 a	5 a	10 a	20 a	30 a	50 a	100 a	
min Std	mm l / (s ha)	mm l / (s ha)	mm l / (s ha)	mm l / (s ha)	mm l / (s ha)	mm l / (s ha)	mm l / (s ha)	mm l / (s ha)	mm l / (s ha)	mm l / (s ha)	mm l / (s ha)	mm l / (s ha)	mm l / (s ha)	mm l / (s ha)	mm l / (s ha)	mm l / (s ha)	mm l / (s ha)	mm l / (s ha)	
5	7,0	233,3	8,8	293,3	9,9	330,0	11,3	376,7	13,4	446,7	15,6	520,0	17,0	566,7	18,8	626,7	21,4	713,3	
10	9,3	155,0	11,6	193,3	13,1	218,3	15,0	250,0	17,7	295,0	20,5	341,7	22,4	373,3	24,8	413,3	28,3	471,7	
15	10,6	117,8	13,3	147,8	15,0	166,7	17,1	190,0	20,3	225,6	23,5	261,1	25,6	284,4	28,4	315,6	32,4	360,0	
20	11,6	96,7	14,5	120,8	16,3	135,8	18,7	155,8	22,1	184,2	25,6	213,3	27,9	232,5	31,0	258,3	35,3	294,2	
30	13,0	72,2	16,3	90,6	18,3	101,7	20,9	116,1	24,8	137,8	28,7	159,4	31,3	173,9	34,7	192,8	39,5	219,4	
45	14,4	53,3	18,1	67,0	20,3	75,2	23,3	86,3	27,5	101,9	31,9	118,1	34,8	128,9	38,5	142,6	43,9	162,6	
60	1	15,5	43,1	19,4	53,9	21,8	60,6	25,0	69,4	29,5	81,9	34,3	95,3	37,3	103,6	41,4	115,0	47,2	131,1
90	1,5	17,1	31,7	21,4	39,6	24,0	44,4	27,5	50,9	32,5	60,2	37,7	69,8	41,1	76,1	45,6	84,4	52,0	96,3
120	2	18,2	25,3	22,8	31,7	25,7	35,7	29,4	40,8	34,8	48,3	40,3	56,0	44,0	61,1	48,7	67,6	55,6	77,2
180	3	20,0	18,5	25,0	23,1	28,2	26,1	32,3	29,9	38,2	35,4	44,2	40,9	48,2	44,6	53,4	49,4	60,9	56,4
240	4	21,3	14,8	26,7	18,5	30,0	20,8	34,4	23,9	40,7	28,3	47,2	32,8	51,4	35,7	57,0	39,6	65,0	45,1
360	6	23,4	10,8	29,2	13,5	32,9	15,2	37,6	17,4	44,5	20,6	51,6	23,9	56,3	26,1	62,4	28,9	71,1	32,9
540	9	25,5	7,9	32,0	9,9	35,9	11,1	41,2	12,7	48,7	15,0	56,5	17,4	61,5	19,0	68,2	21,0	77,7	24,0
720	12	27,2	6,3	34,0	7,9	38,3	8,9	43,8	10,1	51,9	12,0	60,1	13,9	65,5	15,2	72,6	16,8	82,8	19,2
1080	18	29,7	4,6	37,2	5,7	41,8	6,5	47,9	7,4	56,6	8,7	65,7	10,1	71,6	11,0	79,3	12,2	90,4	14,0
1440	24	31,6	3,7	39,6	4,6	44,5	5,2	51,0	5,9	60,3	7,0	69,9	8,1	76,2	8,8	84,5	9,8	96,3	11,1
2880	48	36,8	2,1	46,0	2,7	51,7	3,0	59,3	3,4	70,1	4,1	81,3	4,7	88,6	5,1	98,2	5,7	111,9	6,5
4320	72	40,1	1,5	50,2	1,9	56,5	2,2	64,7	2,5	76,5	3,0	88,7	3,4	96,7	3,7	107,2	4,1	122,2	4,7
5760	96	42,7	1,2	53,5	1,5	60,1	1,7	68,9	2,0	81,5	2,4	94,4	2,7	102,9	3,0	114,1	3,3	130,1	3,8
7200	120	44,8	1,0	56,1	1,3	63,1	1,5	72,3	1,7	85,5	2,0	99,1	2,3	108,0	2,5	119,7	2,8	136,5	3,2
8640	144	46,6	0,9	58,4	1,1	65,6	1,3	75,2	1,5	88,9	1,7	103,1	2,0	112,4	2,2	124,5	2,4	142,0	2,7
10080	168	48,2	0,8	60,3	1,0	67,9	1,1	77,7	1,3	91,9	1,5	106,6	1,8	116,2	1,9	128,8	2,1	146,8	2,4

# Starkniederschlagshöhen und -spenden gemäß KOSTRA-DWD-2020

## Rasterfeld 136163

(Zeile 136, Spalte 163)

### Örtliche Unsicherheiten in Abhängigkeit von Wiederkehrzeit T und Dauerstufe D

Dauerstufe D		Wiederkehrzeit T								
		1 a	2 a	3 a	5 a	10 a	20 a	30 a	50 a	100 a
min	Std	± %	± %	± %	± %	± %	± %	± %	± %	± %
5		12	11	11	11	11	11	12	12	12
10		10	12	13	13	14	15	16	16	17
15		12	14	15	16	17	18	19	19	20
20		14	16	17	18	19	20	20	21	22
30		15	17	19	20	21	22	22	23	23
45		16	19	20	21	22	23	23	24	25
60	1	17	19	20	21	22	23	24	24	25
90	1,5	17	19	20	21	22	23	24	24	25
120	2	16	19	20	21	22	23	24	24	25
180	3	16	18	19	20	22	23	23	24	24
240	4	15	18	19	20	21	22	22	23	24
360	6	15	17	18	19	20	21	22	22	23
540	9	14	16	17	18	19	20	21	21	22
720	12	13	15	16	17	19	20	20	20	21
1080	18	13	15	16	17	18	19	19	20	20
1440	24	12	14	15	16	17	18	18	19	19
2880	48	12	13	14	15	16	17	17	18	18
4320	72	12	13	14	15	15	16	17	17	17
5760	96	12	13	14	14	15	16	16	17	17
7200	120	13	13	14	14	15	16	16	16	17
8640	144	13	13	14	14	15	16	16	16	17
10080	168	13	14	14	14	15	16	16	16	17

### Parameter für abweichende T und D

#### Lokationsparameter $\xi$ (Xi)

15,93845342

#### Skalenparameter $\alpha$ (Alpha)

5,57327611

#### Formparameter $\kappa$ (Kappa)

-0,1

#### 1. Koutsoyiannis-Parameter $\theta$ (Theta)

0,03574956

#### 2. Koutsoyiannis-Parameter $\eta$ (Eta)

0,78379826

Parameter für dauerstufenübergreifende Extremwertschätzung nach KOUTSOYIANNIS et al. 1998.

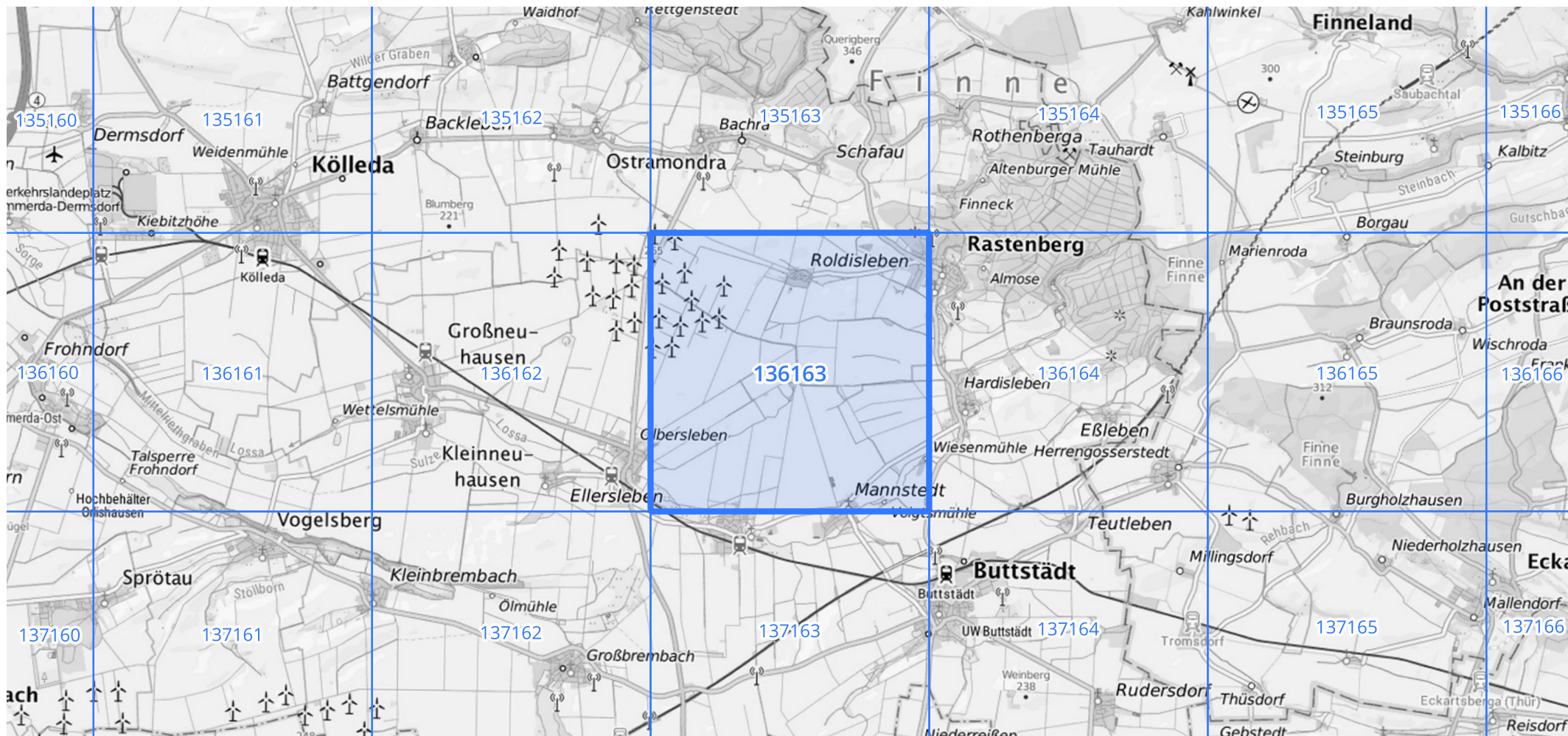
Siehe auch Anwendungshilfe zu KOSTRA-DWD-2020 des Deutschen Wetterdienstes.

# Starkniederschlagshöhen und -spenden gemäß KOSTRA-DWD-2020

## Rasterfeld 136163

(Zeile 136, Spalte 163)

Übersichtskarte des Rasterfeldes 136163, M 1 : 100 000



Quelle Rasterdaten: KOSTRA-DWD-2020 des Deutschen Wetterdienstes, Stand 12/2022.