

# Starkniederschlagshöhen und -spenden gemäß KOSTRA-DWD-2020

## Rasterfeld 136153

(Zeile 136, Spalte 153)

### Regenspende und Bemessungsniederschlagswerte in Abhängigkeit von Wiederkehrzeit T und Dauerstufe D

Dauerstufe D	Wiederkehrzeit T																		
	1 a	2 a	3 a	5 a	10 a	20 a	30 a	50 a	100 a	1 a	2 a	3 a	5 a	10 a	20 a	30 a	50 a	100 a	
min	Std	mm	l / (s ha)	mm	l / (s ha)	mm	l / (s ha)	mm	l / (s ha)	mm	l / (s ha)	mm	l / (s ha)	mm	l / (s ha)	mm	l / (s ha)	mm	l / (s ha)
5		6,9	230,0	8,6	286,7	9,7	323,3	11,1	370,0	13,1	436,7	15,2	506,7	16,5	550,0	18,3	610,0	20,9	696,7
10		9,2	153,3	11,5	191,7	12,9	215,0	14,8	246,7	17,5	291,7	20,3	338,3	22,1	368,3	24,5	408,3	27,9	465,0
15		10,6	117,8	13,2	146,7	14,9	165,6	17,0	188,9	20,1	223,3	23,3	258,9	25,3	281,1	28,1	312,2	32,0	355,6
20		11,5	95,8	14,4	120,0	16,2	135,0	18,5	154,2	21,9	182,5	25,4	211,7	27,6	230,0	30,6	255,0	34,9	290,8
30		12,9	71,7	16,1	89,4	18,1	100,6	20,7	115,0	24,5	136,1	28,3	157,2	30,9	171,7	34,2	190,0	39,0	216,7
45		14,3	53,0	17,8	65,9	20,0	74,1	22,9	84,8	27,0	100,0	31,3	115,9	34,1	126,3	37,8	140,0	43,1	159,6
60	1	15,2	42,2	19,0	52,8	21,4	59,4	24,5	68,1	28,9	80,3	33,5	93,1	36,5	101,4	40,4	112,2	46,0	127,8
90	1,5	16,7	30,9	20,8	38,5	23,4	43,3	26,8	49,6	31,6	58,5	36,6	67,8	39,9	73,9	44,2	81,9	50,4	93,3
120	2	17,7	24,6	22,1	30,7	24,9	34,6	28,5	39,6	33,6	46,7	38,9	54,0	42,4	58,9	47,0	65,3	53,5	74,3
180	3	19,3	17,9	24,1	22,3	27,0	25,0	30,9	28,6	36,6	33,9	42,4	39,3	46,1	42,7	51,1	47,3	58,2	53,9
240	4	20,4	14,2	25,5	17,7	28,7	19,9	32,8	22,8	38,8	26,9	44,9	31,2	48,9	34,0	54,2	37,6	61,7	42,8
360	6	22,2	10,3	27,7	12,8	31,1	14,4	35,6	16,5	42,0	19,4	48,7	22,5	53,0	24,5	58,8	27,2	66,9	31,0
540	9	24,0	7,4	30,0	9,3	33,7	10,4	38,5	11,9	45,5	14,0	52,7	16,3	57,5	17,7	63,7	19,7	72,5	22,4
720	12	25,4	5,9	31,7	7,3	35,6	8,2	40,8	9,4	48,2	11,2	55,8	12,9	60,8	14,1	67,3	15,6	76,7	17,8
1080	18	27,5	4,2	34,3	5,3	38,6	6,0	44,1	6,8	52,1	8,0	60,4	9,3	65,8	10,2	72,9	11,3	83,0	12,8
1440	24	29,1	3,4	36,3	4,2	40,8	4,7	46,7	5,4	55,1	6,4	63,9	7,4	69,6	8,1	77,1	8,9	87,8	10,2
2880	48	33,3	1,9	41,5	2,4	46,6	2,7	53,4	3,1	63,0	3,6	73,0	4,2	79,6	4,6	88,1	5,1	100,4	5,8
4320	72	36,0	1,4	44,9	1,7	50,4	1,9	57,7	2,2	68,2	2,6	79,0	3,0	86,0	3,3	95,3	3,7	108,6	4,2
5760	96	38,0	1,1	47,5	1,4	53,3	1,5	61,0	1,8	72,1	2,1	83,5	2,4	91,0	2,6	100,7	2,9	114,8	3,3
7200	120	39,7	0,9	49,5	1,1	55,6	1,3	63,7	1,5	75,2	1,7	87,1	2,0	94,9	2,2	105,2	2,4	119,8	2,8
8640	144	41,1	0,8	51,3	1,0	57,6	1,1	65,9	1,3	77,9	1,5	90,3	1,7	98,3	1,9	108,9	2,1	124,1	2,4
10080	168	42,3	0,7	52,9	0,9	59,4	1,0	67,9	1,1	80,3	1,3	93,0	1,5	101,3	1,7	112,2	1,9	127,8	2,1

# Starkniederschlagshöhen und -spenden gemäß KOSTRA-DWD-2020

## Rasterfeld 136153

(Zeile 136, Spalte 153)

### Örtliche Unsicherheiten in Abhängigkeit von Wiederkehrzeit T und Dauerstufe D

Dauerstufe D		Wiederkehrzeit T								
		1 a	2 a	3 a	5 a	10 a	20 a	30 a	50 a	100 a
min	Std	± %	± %	± %	± %	± %	± %	± %	± %	± %
5		15	14	14	13	13	13	14	14	14
10		10	11	12	13	14	14	15	15	16
15		11	13	14	15	16	17	18	18	19
20		13	15	16	17	18	19	20	20	21
30		15	17	18	19	21	22	22	23	23
45		16	19	20	21	22	23	24	24	25
60	1	17	19	21	22	23	24	24	25	26
90	1,5	17	20	21	22	23	24	25	25	26
120	2	17	20	21	22	23	24	25	25	26
180	3	17	19	21	22	23	24	24	25	26
240	4	17	19	20	21	23	23	24	25	25
360	6	16	18	19	21	22	23	23	24	24
540	9	15	17	19	20	21	22	22	23	24
720	12	15	17	18	19	20	21	22	22	23
1080	18	14	16	17	18	19	20	21	21	22
1440	24	14	16	17	18	19	20	20	21	21
2880	48	13	15	16	17	18	19	19	19	20
4320	72	13	15	15	16	17	18	18	19	19
5760	96	14	15	15	16	17	18	18	19	19
7200	120	14	15	15	16	17	18	18	18	19
8640	144	14	15	15	16	17	17	18	18	19
10080	168	14	15	15	16	17	17	18	18	19

### Parameter für abweichende T und D

#### Lokationsparameter $\xi$ (Xi)

15,81139329

#### Skalenparameter $\alpha$ (Alpha)

5,4611942

#### Formparameter $\kappa$ (Kappa)

-0,1

#### 1. Koutsoyiannis-Parameter $\theta$ (Theta)

0,04489358

#### 2. Koutsoyiannis-Parameter $\eta$ (Eta)

0,80759081

Parameter für dauerstufenübergreifende Extremwertschätzung nach KOUTSOYIANNIS et al. 1998.

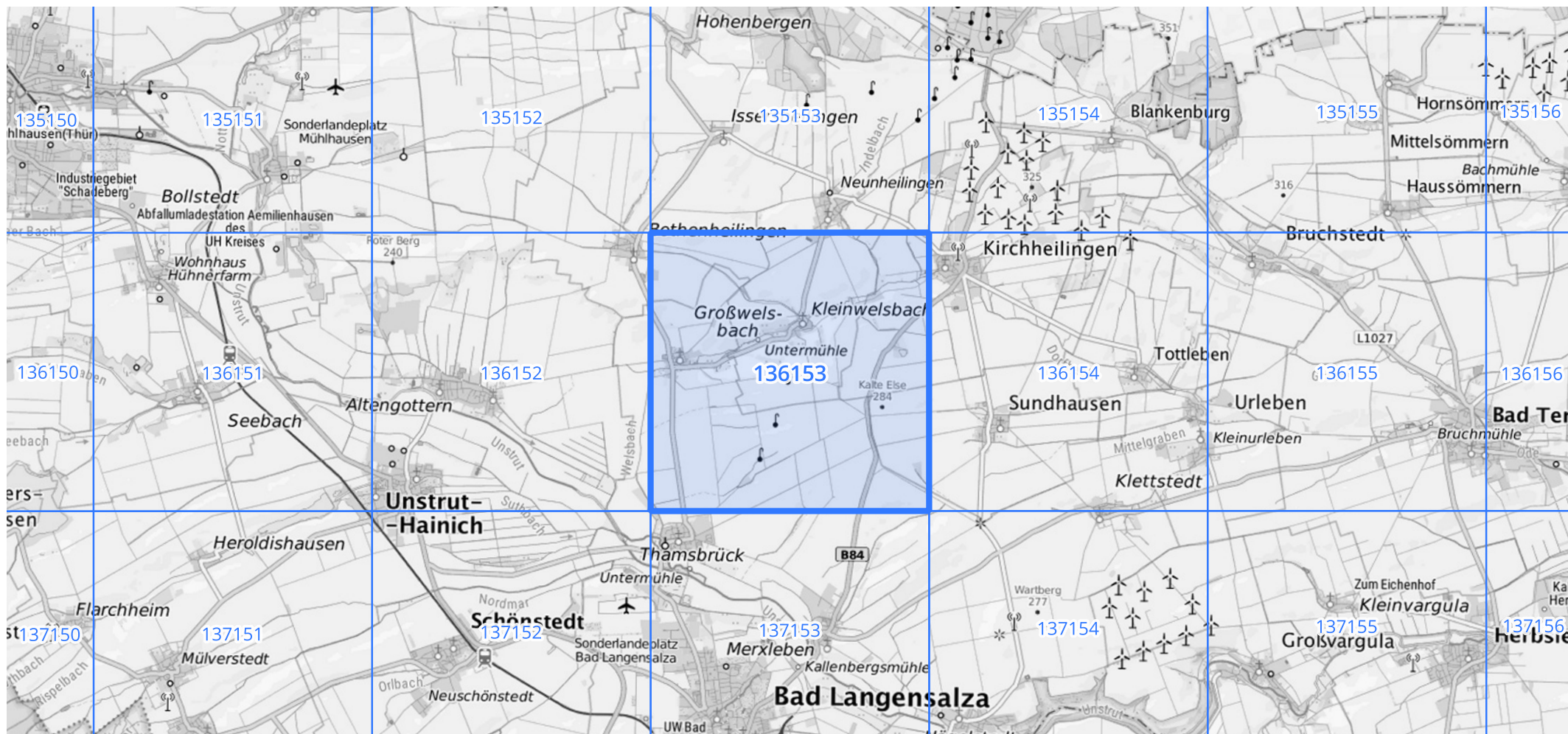
Siehe auch Anwendungshilfe zu KOSTRA-DWD-2020 des Deutschen Wetterdienstes.

# Starkniederschlagshöhen und -spenden gemäß KOSTRA-DWD-2020

## Rasterfeld 136153

(Zeile 136, Spalte 153)

Übersichtskarte des Rasterfeldes 136153, M 1 : 100 000



Quelle Rasterdaten: KOSTRA-DWD-2020 des Deutschen Wetterdienstes, Stand 12/2022.

Seite 3 von 3

Kartendarstellung: © Bundesamt für Kartographie und Geodäsie (2023), Datenquellen: [https://sgx.geodatenzentrum.de/web\\_public/gdz/datenquellen/Datenquellen\\_TopPlusOpen.html](https://sgx.geodatenzentrum.de/web_public/gdz/datenquellen/Datenquellen_TopPlusOpen.html)

Für die Richtigkeit und Aktualität der Angaben wird keine Gewähr übernommen. Erstellt 01/2023.