

Starkniederschlagshöhen und -spenden gemäß KOSTRA-DWD-2020

Rasterfeld 136143

(Zeile 136, Spalte 143)

Regenspende und Bemessungsniederschlagswerte in Abhängigkeit von Wiederkehrzeit T und Dauerstufe D

Dauerstufe D		Wiederkehrzeit T																	
		1 a		2 a		3 a		5 a		10 a		20 a		30 a		50 a		100 a	
min	Std	mm	l / (s ha)	mm	l / (s ha)	mm	l / (s ha)	mm	l / (s ha)	mm	l / (s ha)	mm	l / (s ha)	mm	l / (s ha)	mm	l / (s ha)	mm	l / (s ha)
5		6,8	226,7	8,4	280,0	9,5	316,7	10,8	360,0	12,8	426,7	14,8	493,3	16,2	540,0	17,9	596,7	20,4	680,0
10		9,0	150,0	11,2	186,7	12,6	210,0	14,4	240,0	17,0	283,3	19,7	328,3	21,5	358,3	23,8	396,7	27,1	451,7
15		10,3	114,4	12,9	143,3	14,5	161,1	16,6	184,4	19,6	217,8	22,7	252,2	24,7	274,4	27,4	304,4	31,2	346,7
20		11,3	94,2	14,1	117,5	15,8	131,7	18,1	150,8	21,4	178,3	24,8	206,7	27,0	225,0	29,9	249,2	34,1	284,2
30		12,7	70,6	15,8	87,8	17,8	98,9	20,4	113,3	24,1	133,9	27,9	155,0	30,4	168,9	33,6	186,7	38,3	212,8
45		14,1	52,2	17,7	65,6	19,8	73,3	22,7	84,1	26,8	99,3	31,1	115,2	33,8	125,2	37,5	138,9	42,7	158,1
60	1	15,2	42,2	19,0	52,8	21,3	59,2	24,4	67,8	28,8	80,0	33,4	92,8	36,4	101,1	40,3	111,9	45,9	127,5
90	1,5	16,8	31,1	21,0	38,9	23,5	43,5	26,9	49,8	31,8	58,9	36,9	68,3	40,2	74,4	44,5	82,4	50,7	93,9
120	2	18,0	25,0	22,4	31,1	25,2	35,0	28,9	40,1	34,1	47,4	39,5	54,9	43,0	59,7	47,7	66,3	54,3	75,4
180	3	19,8	18,3	24,7	22,9	27,7	25,6	31,7	29,4	37,5	34,7	43,4	40,2	47,3	43,8	52,4	48,5	59,7	55,3
240	4	21,1	14,7	26,4	18,3	29,6	20,6	33,9	23,5	40,0	27,8	46,4	32,2	50,5	35,1	55,9	38,8	63,7	44,2
360	6	23,1	10,7	28,9	13,4	32,5	15,0	37,1	17,2	43,9	20,3	50,8	23,5	55,4	25,6	61,3	28,4	69,9	32,4
540	9	25,3	7,8	31,6	9,8	35,5	11,0	40,7	12,6	48,1	14,8	55,7	17,2	60,7	18,7	67,2	20,7	76,6	23,6
720	12	27,0	6,3	33,7	7,8	37,9	8,8	43,4	10,0	51,2	11,9	59,4	13,8	64,7	15,0	71,7	16,6	81,6	18,9
1080	18	29,6	4,6	36,9	5,7	41,5	6,4	47,5	7,3	56,1	8,7	65,0	10,0	70,8	10,9	78,4	12,1	89,4	13,8
1440	24	31,5	3,6	39,4	4,6	44,2	5,1	50,6	5,9	59,8	6,9	69,3	8,0	75,5	8,7	83,6	9,7	95,3	11,0
2880	48	36,8	2,1	45,9	2,7	51,6	3,0	59,0	3,4	69,7	4,0	80,8	4,7	88,0	5,1	97,5	5,6	111,1	6,4
4320	72	40,2	1,6	50,2	1,9	56,4	2,2	64,6	2,5	76,3	2,9	88,4	3,4	96,3	3,7	106,6	4,1	121,5	4,7
5760	96	42,9	1,2	53,5	1,5	60,1	1,7	68,8	2,0	81,3	2,4	94,2	2,7	102,6	3,0	113,6	3,3	129,5	3,7
7200	120	45,0	1,0	56,2	1,3	63,2	1,5	72,3	1,7	85,4	2,0	98,9	2,3	107,8	2,5	119,4	2,8	136,0	3,1
8640	144	46,9	0,9	58,5	1,1	65,8	1,3	75,2	1,5	88,9	1,7	103,0	2,0	112,2	2,2	124,3	2,4	141,6	2,7
10080	168	48,5	0,8	60,6	1,0	68,0	1,1	77,9	1,3	92,0	1,5	106,6	1,8	116,1	1,9	128,6	2,1	146,5	2,4

Starkniederschlagshöhen und -spenden gemäß KOSTRA-DWD-2020

Rasterfeld 136143

(Zeile 136, Spalte 143)

Örtliche Unsicherheiten in Abhängigkeit von Wiederkehrzeit T und Dauerstufe D

Dauerstufe D		Wiederkehrzeit T								
		1 a	2 a	3 a	5 a	10 a	20 a	30 a	50 a	100 a
min	Std	± %	± %	± %	± %	± %	± %	± %	± %	± %
5		12	12	12	12	12	13	13	13	13
10		11	13	14	15	16	16	17	17	18
15		13	15	16	17	18	19	20	20	21
20		14	16	18	19	20	21	21	22	22
30		16	18	19	20	21	22	23	23	24
45		17	19	20	21	22	23	24	24	25
60	1	17	19	20	21	22	23	24	24	25
90	1,5	17	19	20	21	22	23	24	24	25
120	2	16	19	20	21	22	23	23	24	25
180	3	15	18	19	20	21	22	23	23	24
240	4	15	17	18	19	21	22	22	23	23
360	6	14	16	17	19	20	21	21	22	22
540	9	14	16	17	18	19	20	20	21	21
720	12	13	15	16	17	18	19	20	20	21
1080	18	13	15	16	16	18	18	19	19	20
1440	24	13	14	15	16	17	18	18	19	19
2880	48	14	14	15	16	16	17	18	18	18
4320	72	14	15	15	16	16	17	17	18	18
5760	96	15	15	16	16	17	17	17	18	18
7200	120	16	16	16	16	17	17	18	18	18
8640	144	16	16	16	17	17	17	18	18	18
10080	168	17	16	17	17	17	18	18	18	18

Parameter für abweichende T und D

Lokationsparameter ξ (Xi)

15,66541339

Skalenparameter α (Alpha)

5,41286599

Formparameter κ (Kappa)

-0,1

1. Koutsoyiannis-Parameter θ (Theta)

0,03786571

2. Koutsoyiannis-Parameter η (Eta)

0,7792222

Parameter für dauerstufenübergreifende Extremwertschätzung nach KOUTSOYIANNIS et al. 1998.

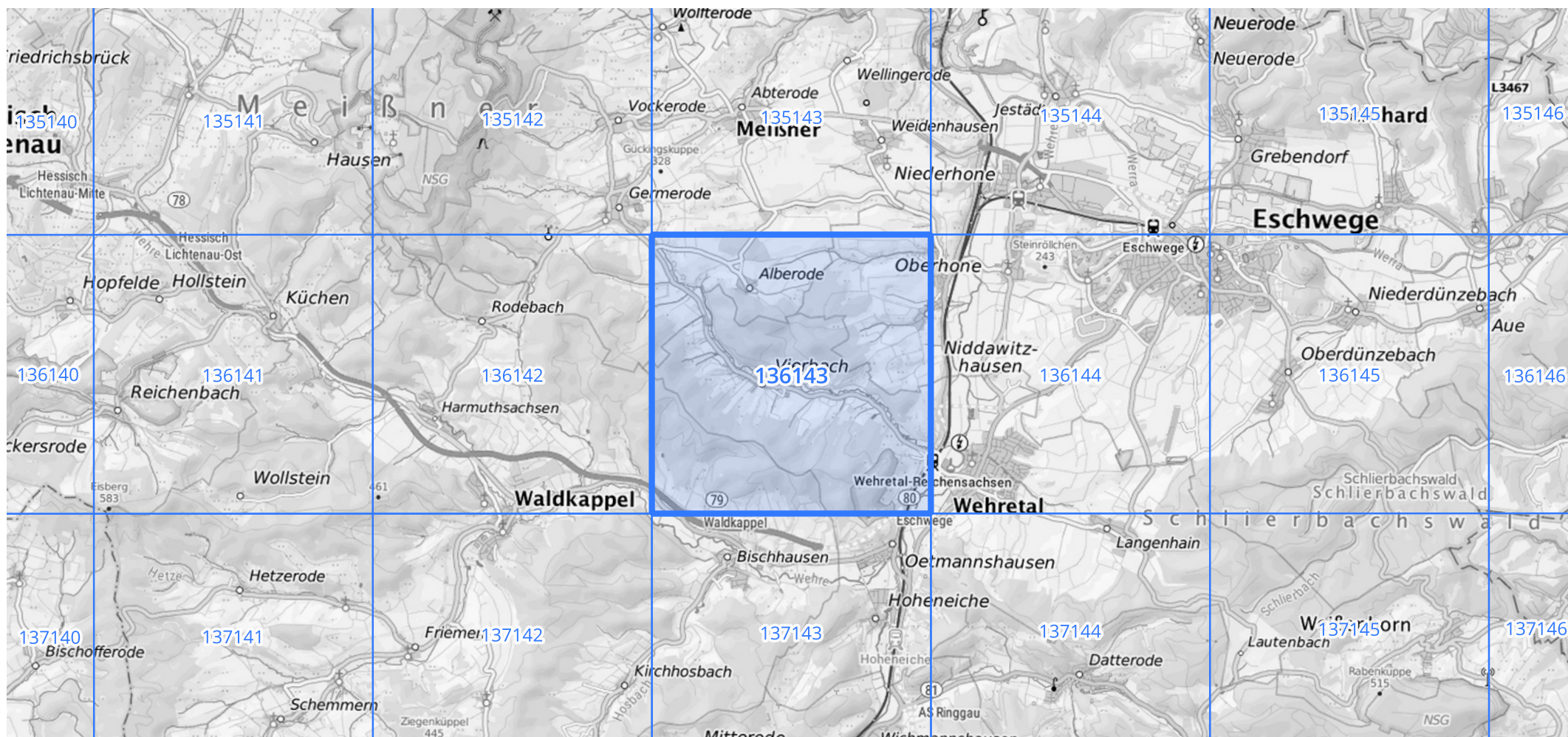
Siehe auch Anwendungshilfe zu KOSTRA-DWD-2020 des Deutschen Wetterdienstes.

Starkniederschlagshöhen und -spenden gemäß KOSTRA-DWD-2020

Rasterfeld 136143

(Zeile 136, Spalte 143)

Übersichtskarte des Rasterfeldes 136143, M 1 : 100 000



Quelle Rasterdaten: KOSTRA-DWD-2020 des Deutschen Wetterdienstes, Stand 12/2022.

Seite 3 von 3

Kartendarstellung: © Bundesamt für Kartographie und Geodäsie (2023), Datenquellen: https://sgx.geodatenzentrum.de/web_public/gdz/datenquellen/Datenquellen_TopPlusOpen.html

Für die Richtigkeit und Aktualität der Angaben wird keine Gewähr übernommen. Erstellt 01/2023.