

# Starkniederschlagshöhen und -spenden gemäß KOSTRA-DWD-2020

## Rasterfeld 136136

(Zeile 136, Spalte 136)

### Regenspende und Bemessungsniederschlagswerte in Abhängigkeit von Wiederkehrzeit T und Dauerstufe D

Dauerstufe D		Wiederkehrzeit T																	
		1 a		2 a		3 a		5 a		10 a		20 a		30 a		50 a		100 a	
min	Std	mm	l / (s ha)	mm	l / (s ha)	mm	l / (s ha)	mm	l / (s ha)	mm	l / (s ha)	mm	l / (s ha)	mm	l / (s ha)	mm	l / (s ha)	mm	l / (s ha)
5		6,6	220,0	8,2	273,3	9,2	306,7	10,5	350,0	12,4	413,3	14,3	476,7	15,6	520,0	17,2	573,3	19,6	653,3
10		8,7	145,0	10,9	181,7	12,2	203,3	13,9	231,7	16,4	273,3	19,0	316,7	20,7	345,0	23,0	383,3	26,1	435,0
15		10,1	112,2	12,5	138,9	14,1	156,7	16,1	178,9	19,0	211,1	22,0	244,4	23,9	265,6	26,5	294,4	30,2	335,6
20		11,1	92,5	13,8	115,0	15,5	129,2	17,7	147,5	20,8	173,3	24,1	200,8	26,3	219,2	29,1	242,5	33,1	275,8
30		12,5	69,4	15,6	86,7	17,5	97,2	20,0	111,1	23,6	131,1	27,3	151,7	29,7	165,0	32,9	182,8	37,5	208,3
45		14,1	52,2	17,5	64,8	19,6	72,6	22,4	83,0	26,5	98,1	30,6	113,3	33,4	123,7	36,9	136,7	42,1	155,9
60	1	15,2	42,2	18,9	52,5	21,3	59,2	24,3	67,5	28,7	79,7	33,2	92,2	36,1	100,3	40,0	111,1	45,5	126,4
90	1,5	17,0	31,5	21,1	39,1	23,7	43,9	27,1	50,2	32,0	59,3	37,0	68,5	40,3	74,6	44,6	82,6	50,8	94,1
120	2	18,3	25,4	22,8	31,7	25,5	35,4	29,2	40,6	34,5	47,9	39,9	55,4	43,4	60,3	48,1	66,8	54,7	76,0
180	3	20,3	18,8	25,3	23,4	28,4	26,3	32,4	30,0	38,3	35,5	44,3	41,0	48,2	44,6	53,4	49,4	60,8	56,3
240	4	21,8	15,1	27,2	18,9	30,5	21,2	34,9	24,2	41,2	28,6	47,6	33,1	51,9	36,0	57,4	39,9	65,4	45,4
360	6	24,2	11,2	30,1	13,9	33,8	15,6	38,7	17,9	45,6	21,1	52,8	24,4	57,5	26,6	63,7	29,5	72,5	33,6
540	9	26,8	8,3	33,4	10,3	37,5	11,6	42,8	13,2	50,5	15,6	58,5	18,1	63,7	19,7	70,5	21,8	80,3	24,8
720	12	28,8	6,7	35,9	8,3	40,3	9,3	46,0	10,6	54,3	12,6	62,8	14,5	68,4	15,8	75,7	17,5	86,2	20,0
1080	18	31,9	4,9	39,7	6,1	44,5	6,9	50,9	7,9	60,1	9,3	69,5	10,7	75,7	11,7	83,8	12,9	95,4	14,7
1440	24	34,2	4,0	42,6	4,9	47,8	5,5	54,7	6,3	64,5	7,5	74,7	8,6	81,3	9,4	90,0	10,4	102,5	11,9
2880	48	40,7	2,4	50,7	2,9	56,9	3,3	65,0	3,8	76,7	4,4	88,7	5,1	96,6	5,6	107,0	6,2	121,8	7,0
4320	72	45,0	1,7	56,0	2,2	62,9	2,4	71,9	2,8	84,8	3,3	98,1	3,8	106,9	4,1	118,3	4,6	134,7	5,2
5760	96	48,3	1,4	60,2	1,7	67,5	2,0	77,2	2,2	91,1	2,6	105,4	3,0	114,8	3,3	127,1	3,7	144,7	4,2
7200	120	51,1	1,2	63,6	1,5	71,4	1,7	81,6	1,9	96,3	2,2	111,4	2,6	121,3	2,8	134,3	3,1	153,0	3,5
8640	144	53,4	1,0	66,6	1,3	74,7	1,4	85,4	1,6	100,7	1,9	116,6	2,2	127,0	2,4	140,5	2,7	160,0	3,1
10080	168	55,5	0,9	69,2	1,1	77,6	1,3	88,7	1,5	104,7	1,7	121,1	2,0	131,9	2,2	146,0	2,4	166,3	2,7

# Starkniederschlagshöhen und -spenden gemäß KOSTRA-DWD-2020

## Rasterfeld 136136

(Zeile 136, Spalte 136)

### Örtliche Unsicherheiten in Abhängigkeit von Wiederkehrzeit T und Dauerstufe D

Dauerstufe D		Wiederkehrzeit T								
		1 a	2 a	3 a	5 a	10 a	20 a	30 a	50 a	100 a
min	Std	± %	± %	± %	± %	± %	± %	± %	± %	± %
5		11	12	12	12	13	14	14	15	15
10		13	14	15	16	17	18	19	19	20
15		15	16	17	19	20	21	21	22	22
20		16	18	19	20	21	22	22	23	24
30		17	19	20	21	22	23	24	24	25
45		17	20	21	22	23	24	25	25	26
60	1	17	20	21	22	23	24	25	25	26
90	1,5	17	19	20	21	23	24	24	25	25
120	2	16	19	20	21	22	23	24	24	25
180	3	15	18	19	20	21	22	23	23	24
240	4	15	17	18	19	20	21	22	23	23
360	6	14	16	17	18	19	20	21	21	22
540	9	13	15	16	17	18	19	20	20	21
720	12	13	14	15	16	18	18	19	19	20
1080	18	12	14	15	16	17	17	18	18	19
1440	24	12	13	14	15	16	17	17	18	18
2880	48	12	13	14	14	15	16	16	16	17
4320	72	13	13	14	14	15	15	16	16	16
5760	96	13	14	14	14	15	15	16	16	16
7200	120	14	14	14	14	15	15	16	16	16
8640	144	14	14	14	15	15	15	16	16	16
10080	168	15	15	15	15	15	16	16	16	16

### Parameter für abweichende T und D

#### Lokationsparameter $\xi$ (Xi)

15,59625326

#### Skalenparameter $\alpha$ (Alpha)

5,31890267

#### Formparameter $\kappa$ (Kappa)

-0,1

#### 1. Koutsoyiannis-Parameter $\theta$ (Theta)

0,03286166

#### 2. Koutsoyiannis-Parameter $\eta$ (Eta)

0,75198245

Parameter für dauerstufenübergreifende Extremwertschätzung nach KOUTSOYIANNIS et al. 1998.

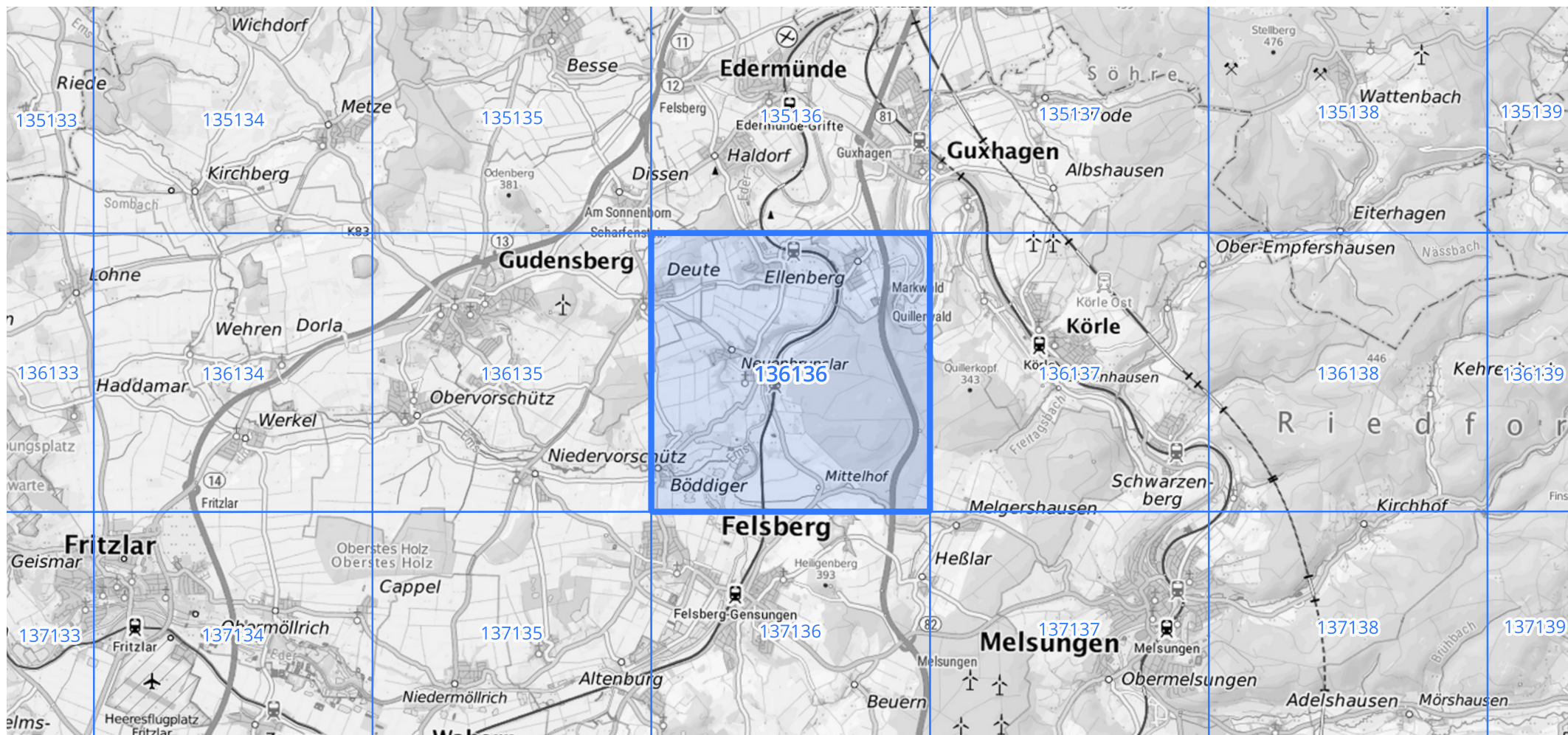
Siehe auch Anwendungshilfe zu KOSTRA-DWD-2020 des Deutschen Wetterdienstes.

# Starkniederschlagshöhen und -spenden gemäß KOSTRA-DWD-2020

## Rasterfeld 136136

(Zeile 136, Spalte 136)

Übersichtskarte des Rasterfeldes 136136, M 1 : 100 000



Quelle Rasterdaten: KOSTRA-DWD-2020 des Deutschen Wetterdienstes, Stand 12/2022.

Seite 3 von 3

Kartendarstellung: © Bundesamt für Kartographie und Geodäsie (2023), Datenquellen: [https://sgx.geodatenzentrum.de/web\\_public/gdz/datenquellen/Datenquellen\\_TopPlusOpen.html](https://sgx.geodatenzentrum.de/web_public/gdz/datenquellen/Datenquellen_TopPlusOpen.html)

Für die Richtigkeit und Aktualität der Angaben wird keine Gewähr übernommen. Erstellt 01/2023.