

# Starkniederschlagshöhen und -spenden gemäß KOSTRA-DWD-2020

## Rasterfeld 136108

(Zeile 136, Spalte 108)

### Regenspende und Bemessungsniederschlagswerte in Abhängigkeit von Wiederkehrzeit T und Dauerstufe D

Dauerstufe D		Wiederkehrzeit T																	
		1 a		2 a		3 a		5 a		10 a		20 a		30 a		50 a		100 a	
min	Std	mm	l / (s ha)	mm	l / (s ha)	mm	l / (s ha)	mm	l / (s ha)	mm	l / (s ha)	mm	l / (s ha)	mm	l / (s ha)	mm	l / (s ha)	mm	l / (s ha)
5		6,5	216,7	7,8	260,0	8,6	286,7	9,6	320,0	11,2	373,3	12,7	423,3	13,7	456,7	15,1	503,3	17,0	566,7
10		8,3	138,3	9,9	165,0	10,9	181,7	12,2	203,3	14,2	236,7	16,1	268,3	17,4	290,0	19,1	318,3	21,6	360,0
15		9,5	105,6	11,4	126,7	12,5	138,9	14,1	156,7	16,3	181,1	18,5	205,6	20,0	222,2	22,0	244,4	24,8	275,6
20		10,5	87,5	12,5	104,2	13,8	115,0	15,5	129,2	17,9	149,2	20,5	170,8	22,1	184,2	24,3	202,5	27,3	227,5
30		12,0	66,7	14,4	80,0	15,9	88,3	17,8	98,9	20,6	114,4	23,5	130,6	25,4	141,1	27,9	155,0	31,4	174,4
45		13,8	51,1	16,6	61,5	18,3	67,8	20,5	75,9	23,7	87,8	27,0	100,0	29,2	108,1	32,0	118,5	36,1	133,7
60	1	15,2	42,2	18,3	50,8	20,1	55,8	22,6	62,8	26,1	72,5	29,8	82,8	32,2	89,4	35,3	98,1	39,8	110,6
90	1,5	17,5	32,4	21,0	38,9	23,1	42,8	26,0	48,1	30,0	55,6	34,2	63,3	37,0	68,5	40,6	75,2	45,8	84,8
120	2	19,3	26,8	23,2	32,2	25,5	35,4	28,7	39,9	33,2	46,1	37,8	52,5	40,8	56,7	44,8	62,2	50,5	70,1
180	3	22,2	20,6	26,6	24,6	29,3	27,1	32,9	30,5	38,1	35,3	43,4	40,2	46,9	43,4	51,5	47,7	58,0	53,7
240	4	24,5	17,0	29,4	20,4	32,4	22,5	36,3	25,2	42,0	29,2	47,9	33,3	51,8	36,0	56,8	39,4	64,0	44,4
360	6	28,2	13,1	33,8	15,6	37,2	17,2	41,8	19,4	48,3	22,4	55,1	25,5	59,5	27,5	65,3	30,2	73,6	34,1
540	9	32,4	10,0	38,8	12,0	42,8	13,2	48,0	14,8	55,5	17,1	63,3	19,5	68,3	21,1	75,0	23,1	84,5	26,1
720	12	35,7	8,3	42,8	9,9	47,2	10,9	52,9	12,2	61,3	14,2	69,8	16,2	75,4	17,5	82,8	19,2	93,3	21,6
1080	18	41,0	6,3	49,2	7,6	54,2	8,4	60,8	9,4	70,4	10,9	80,2	12,4	86,7	13,4	95,1	14,7	107,2	16,5
1440	24	45,3	5,2	54,3	6,3	59,8	6,9	67,1	7,8	77,7	9,0	88,5	10,2	95,6	11,1	104,9	12,1	118,3	13,7
2880	48	57,4	3,3	68,8	4,0	75,9	4,4	85,1	4,9	98,5	5,7	112,2	6,5	121,3	7,0	133,1	7,7	150,0	8,7
4320	72	66,0	2,5	79,1	3,1	87,2	3,4	97,8	3,8	113,2	4,4	129,0	5,0	139,3	5,4	152,9	5,9	172,3	6,6
5760	96	72,8	2,1	87,2	2,5	96,2	2,8	107,9	3,1	124,9	3,6	142,3	4,1	153,8	4,5	168,7	4,9	190,2	5,5
7200	120	78,6	1,8	94,2	2,2	103,8	2,4	116,5	2,7	134,8	3,1	153,6	3,6	166,0	3,8	182,1	4,2	205,3	4,8
8640	144	83,6	1,6	100,2	1,9	110,5	2,1	124,0	2,4	143,5	2,8	163,5	3,2	176,7	3,4	193,9	3,7	218,5	4,2
10080	168	88,2	1,5	105,7	1,7	116,5	1,9	130,8	2,2	151,3	2,5	172,4	2,9	186,2	3,1	204,4	3,4	230,4	3,8

# Starkniederschlagshöhen und -spenden gemäß KOSTRA-DWD-2020

## Rasterfeld 136108

(Zeile 136, Spalte 108)

### Örtliche Unsicherheiten in Abhängigkeit von Wiederkehrzeit T und Dauerstufe D

Dauerstufe D		Wiederkehrzeit T								
		1 a	2 a	3 a	5 a	10 a	20 a	30 a	50 a	100 a
min	Std	± %	± %	± %	± %	± %	± %	± %	± %	± %
5		22	23	24	25	25	26	26	27	27
10		22	24	25	26	27	27	28	28	29
15		22	24	25	25	26	27	28	28	28
20		22	23	24	25	26	27	27	27	28
30		20	22	23	24	25	25	26	26	27
45		19	20	21	22	23	24	24	25	25
60	1	18	19	20	21	22	23	23	24	24
90	1,5	16	17	18	19	20	21	21	22	22
120	2	14	16	17	18	19	19	20	20	21
180	3	12	14	15	16	17	18	18	18	19
240	4	11	13	14	14	15	16	17	17	18
360	6	10	11	12	13	14	14	15	15	16
540	9	9	10	10	11	12	13	13	13	14
720	12	8	9	10	10	11	12	12	12	13
1080	18	8	9	9	9	10	10	11	11	12
1440	24	9	9	9	9	10	10	10	11	11
2880	48	11	11	10	10	10	10	10	10	10
4320	72	13	12	12	12	11	11	11	11	11
5760	96	15	14	13	13	12	12	12	12	12
7200	120	16	15	14	14	13	13	13	13	13
8640	144	17	16	15	15	14	14	14	14	13
10080	168	18	17	16	16	15	15	15	14	14

### Parameter für abweichende T und D

#### Lokationsparameter $\xi$ (Xi)

15,25381417

#### Skalenparameter $\alpha$ (Alpha)

4,20733496

#### Formparameter $\kappa$ (Kappa)

-0,1

#### 1. Koutsoyiannis-Parameter $\theta$ (Theta)

0,0

#### 2. Koutsoyiannis-Parameter $\eta$ (Eta)

0,657459

Parameter für dauerstufenübergreifende Extremwertschätzung nach KOUTSOYIANNIS et al. 1998.

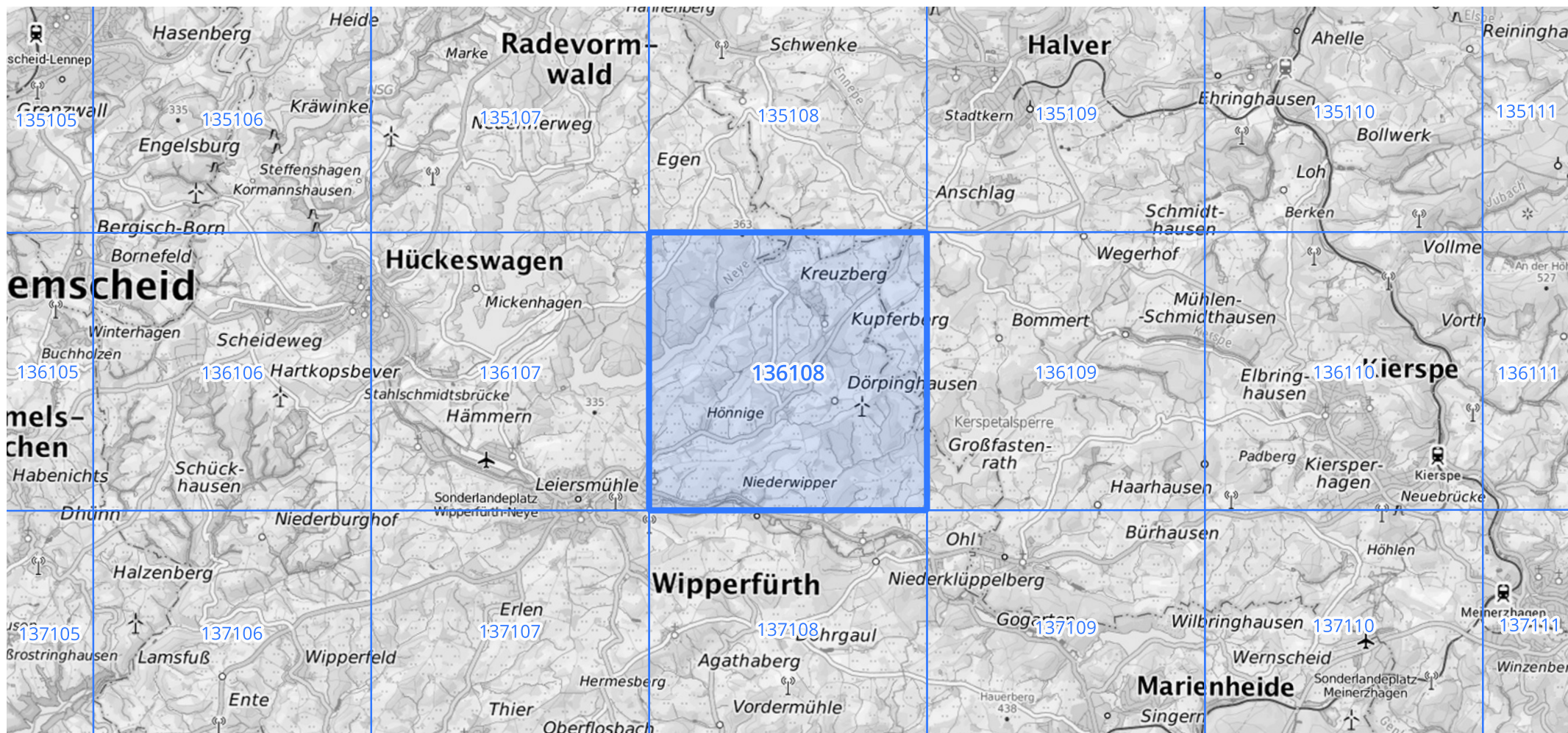
Siehe auch Anwendungshilfe zu KOSTRA-DWD-2020 des Deutschen Wetterdienstes.

# Starkniederschlagshöhen und -spenden gemäß KOSTRA-DWD-2020

## Rasterfeld 136108

(Zeile 136, Spalte 108)

Übersichtskarte des Rasterfeldes 136108, M 1 : 100 000



Quelle Rasterdaten: KOSTRA-DWD-2020 des Deutschen Wetterdienstes, Stand 12/2022.

Seite 3 von 3

Kartendarstellung: © Bundesamt für Kartographie und Geodäsie (2023), Datenquellen: [https://sgx.geodatenzentrum.de/web\\_public/gdz/datenquellen/Datenquellen\\_TopPlusOpen.html](https://sgx.geodatenzentrum.de/web_public/gdz/datenquellen/Datenquellen_TopPlusOpen.html)

Für die Richtigkeit und Aktualität der Angaben wird keine Gewähr übernommen. Erstellt 01/2023.