

# Starkniederschlagshöhen und -spenden gemäß KOSTRA-DWD-2020

## Rasterfeld 136094

(Zeile 136, Spalte 94)

### Regenspende und Bemessungsniederschlagswerte in Abhängigkeit von Wiederkehrzeit T und Dauerstufe D

Dauerstufe D		Wiederkehrzeit T																	
		1 a		2 a		3 a		5 a		10 a		20 a		30 a		50 a		100 a	
min	Std	mm	l / (s ha)	mm	l / (s ha)	mm	l / (s ha)	mm	l / (s ha)	mm	l / (s ha)	mm	l / (s ha)	mm	l / (s ha)	mm	l / (s ha)	mm	l / (s ha)
5		5,8	193,3	7,1	236,7	7,8	260,0	8,9	296,7	10,3	343,3	11,8	393,3	12,8	426,7	14,1	470,0	15,9	530,0
10		7,8	130,0	9,5	158,3	10,5	175,0	11,8	196,7	13,8	230,0	15,8	263,3	17,1	285,0	18,8	313,3	21,3	355,0
15		9,0	100,0	10,9	121,1	12,1	134,4	13,7	152,2	15,9	176,7	18,3	203,3	19,8	220,0	21,8	242,2	24,6	273,3
20		9,9	82,5	12,1	100,8	13,4	111,7	15,1	125,8	17,6	146,7	20,1	167,5	21,8	181,7	24,0	200,0	27,1	225,8
30		11,3	62,8	13,7	76,1	15,2	84,4	17,1	95,0	20,0	111,1	22,9	127,2	24,8	137,8	27,3	151,7	30,8	171,1
45		12,8	47,4	15,5	57,4	17,2	63,7	19,4	71,9	22,5	83,3	25,8	95,6	28,0	103,7	30,8	114,1	34,8	128,9
60	1	13,9	38,6	16,8	46,7	18,7	51,9	21,1	58,6	24,5	68,1	28,1	78,1	30,4	84,4	33,5	93,1	37,8	105,0
90	1,5	15,6	28,9	18,9	35,0	20,9	38,7	23,6	43,7	27,5	50,9	31,5	58,3	34,1	63,1	37,5	69,4	42,4	78,5
120	2	16,9	23,5	20,4	28,3	22,7	31,5	25,6	35,6	29,8	41,4	34,1	47,4	36,9	51,3	40,7	56,5	46,0	63,9
180	3	18,8	17,4	22,9	21,2	25,3	23,4	28,6	26,5	33,3	30,8	38,1	35,3	41,3	38,2	45,4	42,0	51,4	47,6
240	4	20,4	14,2	24,7	17,2	27,4	19,0	30,9	21,5	36,0	25,0	41,2	28,6	44,6	31,0	49,1	34,1	55,6	38,6
360	6	22,7	10,5	27,6	12,8	30,6	14,2	34,5	16,0	40,1	18,6	46,0	21,3	49,8	23,1	54,8	25,4	62,0	28,7
540	9	25,3	7,8	30,7	9,5	34,1	10,5	38,4	11,9	44,7	13,8	51,3	15,8	55,5	17,1	61,1	18,9	69,1	21,3
720	12	27,4	6,3	33,2	7,7	36,8	8,5	41,5	9,6	48,3	11,2	55,4	12,8	60,0	13,9	66,0	15,3	74,6	17,3
1080	18	30,5	4,7	37,0	5,7	41,0	6,3	46,3	7,1	53,8	8,3	61,7	9,5	66,8	10,3	73,5	11,3	83,1	12,8
1440	24	32,9	3,8	39,9	4,6	44,2	5,1	49,9	5,8	58,1	6,7	66,6	7,7	72,1	8,3	79,4	9,2	89,7	10,4
2880	48	39,6	2,3	48,0	2,8	53,2	3,1	60,0	3,5	69,9	4,0	80,0	4,6	86,7	5,0	95,4	5,5	107,9	6,2
4320	72	44,1	1,7	53,4	2,1	59,2	2,3	66,9	2,6	77,8	3,0	89,1	3,4	96,5	3,7	106,3	4,1	120,2	4,6
5760	96	47,6	1,4	57,7	1,7	63,9	1,8	72,2	2,1	84,0	2,4	96,2	2,8	104,2	3,0	114,7	3,3	129,7	3,8
7200	120	50,5	1,2	61,2	1,4	67,8	1,6	76,6	1,8	89,1	2,1	102,1	2,4	110,6	2,6	121,7	2,8	137,6	3,2
8640	144	53,0	1,0	64,2	1,2	71,2	1,4	80,4	1,6	93,5	1,8	107,1	2,1	116,0	2,2	127,7	2,5	144,4	2,8
10080	168	55,2	0,9	66,9	1,1	74,2	1,2	83,7	1,4	97,4	1,6	111,6	1,8	120,9	2,0	133,0	2,2	150,4	2,5

# Starkniederschlagshöhen und -spenden gemäß KOSTRA-DWD-2020

## Rasterfeld 136094

(Zeile 136, Spalte 94)

### Örtliche Unsicherheiten in Abhängigkeit von Wiederkehrzeit T und Dauerstufe D

Dauerstufe D		Wiederkehrzeit T								
		1 a	2 a	3 a	5 a	10 a	20 a	30 a	50 a	100 a
min	Std	± %	± %	± %	± %	± %	± %	± %	± %	± %
5		10	11	11	11	12	12	13	13	13
10		11	13	13	14	15	16	17	17	18
15		13	14	15	16	17	18	19	19	20
20		14	16	16	17	19	19	20	20	21
30		15	17	17	18	20	20	21	21	22
45		15	17	18	19	20	21	21	22	22
60	1	15	17	18	19	20	21	21	22	22
90	1,5	14	16	17	18	19	20	21	21	22
120	2	14	16	17	18	19	20	20	21	21
180	3	13	15	16	17	18	19	19	20	20
240	4	12	14	15	16	17	18	18	19	20
360	6	11	13	14	15	16	17	17	18	18
540	9	10	12	13	14	15	16	16	16	17
720	12	10	11	12	13	14	15	15	16	16
1080	18	9	10	11	12	13	14	14	15	15
1440	24	9	10	10	11	12	13	13	14	14
2880	48	9	9	10	10	11	12	12	12	13
4320	72	9	9	10	10	11	11	11	12	12
5760	96	10	10	10	10	11	11	11	12	12
7200	120	10	10	10	10	11	11	11	12	12
8640	144	11	11	10	10	11	11	11	12	12
10080	168	11	11	11	11	11	11	11	12	12

### Parameter für abweichende T und D

#### Lokationsparameter $\xi$ (Xi)

14,20156019

#### Skalenparameter $\alpha$ (Alpha)

4,19190547

#### Formparameter $\kappa$ (Kappa)

-0,1

#### 1. Koutsoyiannis-Parameter $\theta$ (Theta)

0,03048835

#### 2. Koutsoyiannis-Parameter $\eta$ (Eta)

0,73491835

Parameter für dauerstufenübergreifende Extremwertschätzung nach KOUTSOYIANNIS et al. 1998.

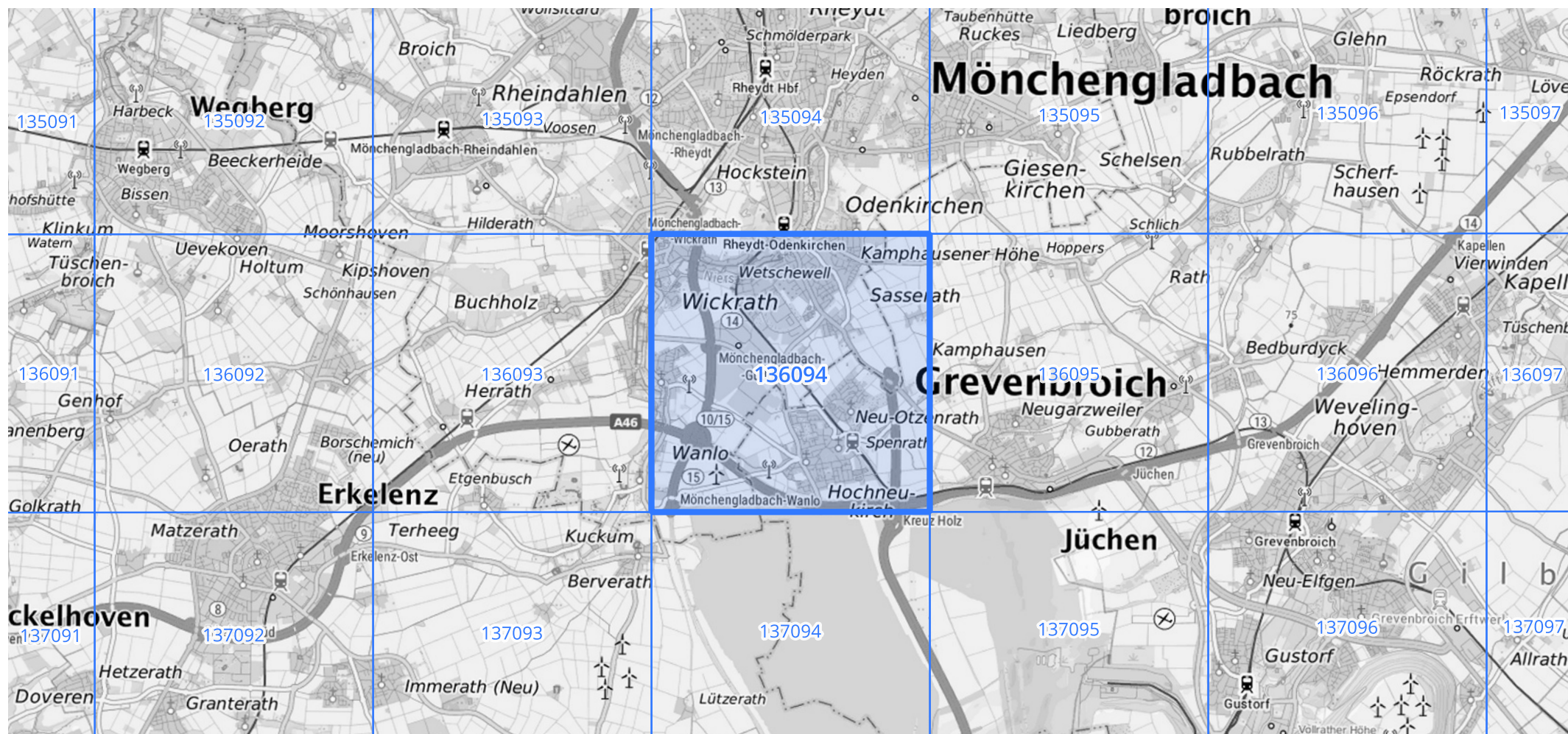
Siehe auch Anwendungshilfe zu KOSTRA-DWD-2020 des Deutschen Wetterdienstes.

## Starkniederschlagshöhen und -spenden gemäß KOSTRA-DWD-2020

## Rasterfeld 136094

(Zeile 136, Spalte 94)

## Übersichtskarte des Rasterfeldes 136094, M 1 : 100 000



Quelle Rasterdaten: KOSTRA-DWD-2020 des Deutschen Wetterdienstes, Stand 12/2022.

Seite 3 von 3

Kartendarstellung: © Bundesamt für Kartographie und Geodäsie (2023), Datenquellen: [https://sgx.geodatenzentrum.de/web\\_public/gdz/datenquellen/Datenquellen\\_TopPlusOpen.html](https://sgx.geodatenzentrum.de/web_public/gdz/datenquellen/Datenquellen_TopPlusOpen.html)

Für die Richtigkeit und Aktualität der Angaben wird keine Gewähr übernommen. Erstellt 01/2023.