

Starkniederschlagshöhen und -spenden gemäß KOSTRA-DWD-2020

Rasterfeld 135209

(Zeile 135, Spalte 209)

Regenspende und Bemessungsniederschlagswerte in Abhängigkeit von Wiederkehrzeit T und Dauerstufe D

Dauerstufe D		Wiederkehrzeit T																	
		1 a		2 a		3 a		5 a		10 a		20 a		30 a		50 a		100 a	
min	Std	mm	l / (s ha)	mm	l / (s ha)	mm	l / (s ha)	mm	l / (s ha)	mm	l / (s ha)	mm	l / (s ha)	mm	l / (s ha)	mm	l / (s ha)	mm	l / (s ha)
5		5,8	193,3	7,4	246,7	8,4	280,0	9,7	323,3	11,5	383,3	13,4	446,7	14,7	490,0	16,3	543,3	18,7	623,3
10		8,1	135,0	10,4	173,3	11,7	195,0	13,5	225,0	16,1	268,3	18,8	313,3	20,6	343,3	22,9	381,7	26,2	436,7
15		9,6	106,7	12,2	135,6	13,8	153,3	16,0	177,8	19,0	211,1	22,2	246,7	24,3	270,0	27,0	300,0	30,9	343,3
20		10,7	89,2	13,6	113,3	15,4	128,3	17,8	148,3	21,2	176,7	24,7	205,8	27,0	225,0	30,0	250,0	34,3	285,8
30		12,3	68,3	15,6	86,7	17,7	98,3	20,4	113,3	24,4	135,6	28,4	157,8	31,0	172,2	34,5	191,7	39,5	219,4
45		14,0	51,9	17,8	65,9	20,2	74,8	23,3	86,3	27,7	102,6	32,3	119,6	35,3	130,7	39,3	145,6	44,9	166,3
60	1	15,3	42,5	19,4	53,9	22,0	61,1	25,4	70,6	30,2	83,9	35,3	98,1	38,5	106,9	42,9	119,2	49,0	136,1
90	1,5	17,2	31,9	21,9	40,6	24,8	45,9	28,6	53,0	34,0	63,0	39,7	73,5	43,4	80,4	48,2	89,3	55,2	102,2
120	2	18,6	25,8	23,7	32,9	26,9	37,4	31,0	43,1	36,9	51,3	43,1	59,9	47,1	65,4	52,3	72,6	59,9	83,2
180	3	20,9	19,4	26,5	24,5	30,1	27,9	34,7	32,1	41,3	38,2	48,2	44,6	52,7	48,8	58,6	54,3	67,0	62,0
240	4	22,6	15,7	28,7	19,9	32,5	22,6	37,5	26,0	44,7	31,0	52,1	36,2	57,0	39,6	63,4	44,0	72,5	50,3
360	6	25,2	11,7	32,0	14,8	36,3	16,8	41,8	19,4	49,9	23,1	58,2	26,9	63,6	29,4	70,7	32,7	80,9	37,5
540	9	28,1	8,7	35,7	11,0	40,4	12,5	46,6	14,4	55,6	17,2	64,8	20,0	70,9	21,9	78,8	24,3	90,1	27,8
720	12	30,3	7,0	38,5	8,9	43,6	10,1	50,4	11,7	60,0	13,9	70,0	16,2	76,5	17,7	85,1	19,7	97,3	22,5
1080	18	33,7	5,2	42,9	6,6	48,6	7,5	56,1	8,7	66,8	10,3	77,9	12,0	85,2	13,1	94,7	14,6	108,3	16,7
1440	24	36,4	4,2	46,3	5,4	52,4	6,1	60,5	7,0	72,1	8,3	84,1	9,7	91,9	10,6	102,2	11,8	116,9	13,5
2880	48	43,7	2,5	55,6	3,2	63,0	3,6	72,6	4,2	86,6	5,0	100,9	5,8	110,4	6,4	122,7	7,1	140,4	8,1
4320	72	48,6	1,9	61,9	2,4	70,0	2,7	80,8	3,1	96,3	3,7	112,3	4,3	122,8	4,7	136,5	5,3	156,2	6,0
5760	96	52,4	1,5	66,7	1,9	75,6	2,2	87,2	2,5	103,9	3,0	121,1	3,5	132,4	3,8	147,2	4,3	168,4	4,9
7200	120	55,6	1,3	70,8	1,6	80,1	1,9	92,4	2,1	110,2	2,6	128,5	3,0	140,4	3,3	156,1	3,6	178,6	4,1
8640	144	58,3	1,1	74,2	1,4	84,1	1,6	97,0	1,9	115,6	2,2	134,8	2,6	147,3	2,8	163,8	3,2	187,4	3,6
10080	168	60,8	1,0	77,3	1,3	87,5	1,4	101,0	1,7	120,4	2,0	140,3	2,3	153,4	2,5	170,6	2,8	195,1	3,2

Starkniederschlagshöhen und -spenden gemäß KOSTRA-DWD-2020

Rasterfeld 135209

(Zeile 135, Spalte 209)

Örtliche Unsicherheiten in Abhängigkeit von Wiederkehrzeit T und Dauerstufe D

Dauerstufe D		Wiederkehrzeit T								
		1 a	2 a	3 a	5 a	10 a	20 a	30 a	50 a	100 a
min	Std	± %	± %	± %	± %	± %	± %	± %	± %	± %
5		13	13	13	13	14	14	14	15	15
10		13	15	15	16	17	18	19	19	20
15		15	17	18	19	20	21	21	22	23
20		16	18	19	20	22	22	23	24	24
30		17	19	21	22	23	24	25	25	26
45		18	20	21	23	24	25	25	26	27
60	1	18	20	21	23	24	25	26	26	27
90	1,5	17	20	21	22	24	25	25	26	26
120	2	17	20	21	22	23	24	25	25	26
180	3	16	19	20	21	22	23	24	24	25
240	4	16	18	19	20	22	23	23	24	24
360	6	15	17	18	19	20	21	22	22	23
540	9	14	16	17	18	19	20	21	21	22
720	12	13	15	16	17	19	19	20	20	21
1080	18	13	15	16	16	18	18	19	19	20
1440	24	13	14	15	16	17	18	18	19	19
2880	48	13	14	15	15	16	17	17	18	18
4320	72	14	14	15	15	16	16	17	17	18
5760	96	15	15	15	16	16	16	17	17	17
7200	120	16	16	16	16	16	17	17	17	17
8640	144	17	16	16	16	16	17	17	17	17
10080	168	17	16	16	16	17	17	17	17	18

Parameter für abweichende T und D

Lokationsparameter ξ (Xi)

15,8389706

Skalenparameter α (Alpha)

5,99004992

Formparameter κ (Kappa)

-0,1

1. Koutsoyiannis-Parameter θ (Theta)

0,05017597

2. Koutsoyiannis-Parameter η (Eta)

0,73742196

Parameter für dauerstufenübergreifende Extremwertschätzung nach KOUTSOYIANNIS et al. 1998.

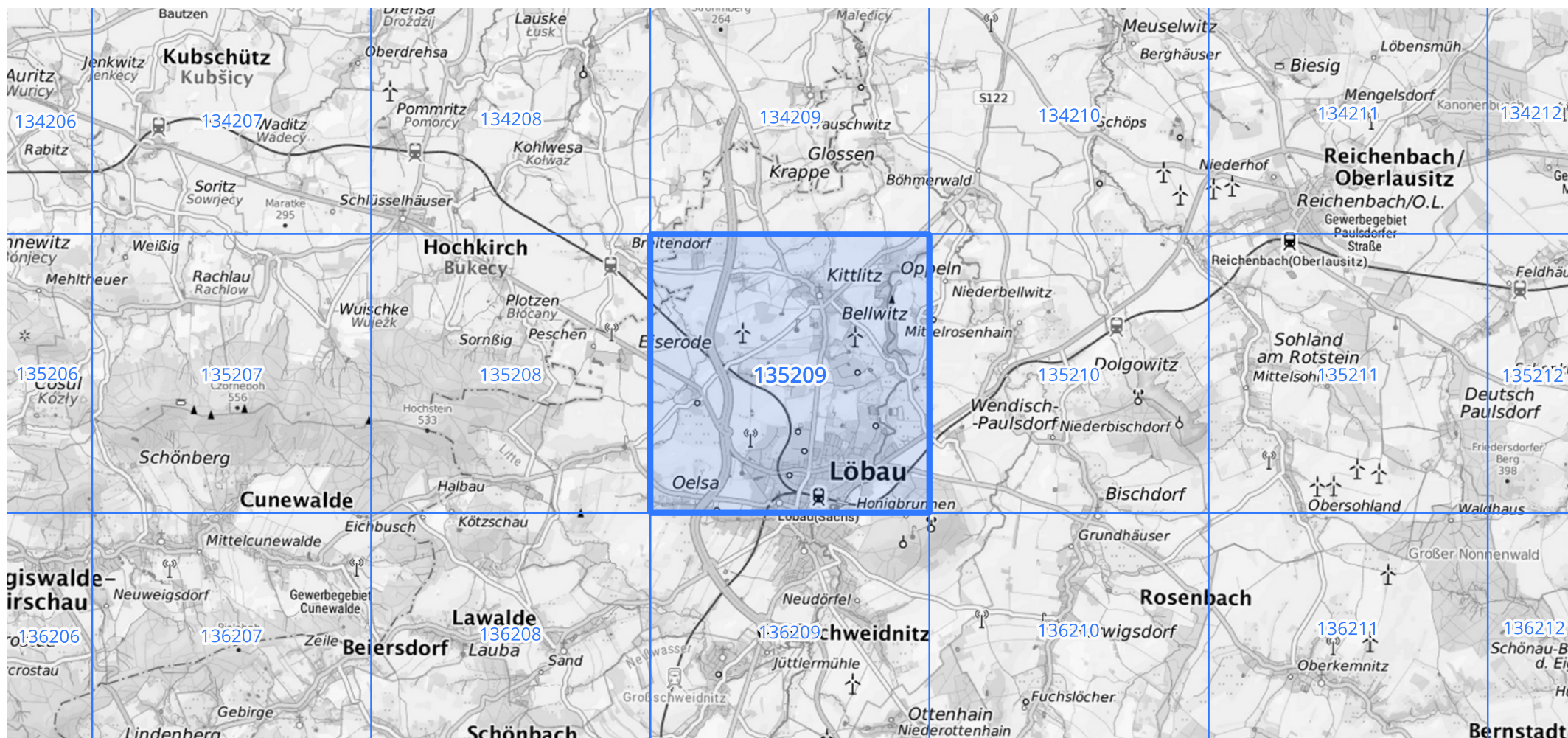
Siehe auch Anwendungshilfe zu KOSTRA-DWD-2020 des Deutschen Wetterdienstes.

Starkniederschlagshöhen und -spenden gemäß KOSTRA-DWD-2020

Rasterfeld 135209

(Zeile 135, Spalte 209)

Übersichtskarte des Rasterfeldes 135209, M 1 : 100 000



Quelle Rasterdaten: KOSTRA-DWD-2020 des Deutschen Wetterdienstes, Stand 12/2022.

Seite 3 von 3

Kartendarstellung: © Bundesamt für Kartographie und Geodäsie (2023), Datenquellen: https://sgx.geodatenzentrum.de/web_public/gdz/datenquellen/Datenquellen_TopPlusOpen.html

Für die Richtigkeit und Aktualität der Angaben wird keine Gewähr übernommen. Erstellt 01/2023.