

# Starkniederschlagshöhen und -spenden gemäß KOSTRA-DWD-2020

## Rasterfeld 135207

(Zeile 135, Spalte 207)

### Regenspende und Bemessungsniederschlagswerte in Abhängigkeit von Wiederkehrzeit T und Dauerstufe D

Dauerstufe D		Wiederkehrzeit T																	
		1 a		2 a		3 a		5 a		10 a		20 a		30 a		50 a		100 a	
min	Std	mm	l / (s ha)	mm	l / (s ha)	mm	l / (s ha)	mm	l / (s ha)	mm	l / (s ha)	mm	l / (s ha)	mm	l / (s ha)	mm	l / (s ha)	mm	l / (s ha)
5		5,7	190,0	7,3	243,3	8,2	273,3	9,5	316,7	11,3	376,7	13,2	440,0	14,5	483,3	16,1	536,7	18,4	613,3
10		8,1	135,0	10,3	171,7	11,6	193,3	13,4	223,3	16,0	266,7	18,7	311,7	20,4	340,0	22,7	378,3	26,0	433,3
15		9,5	105,6	12,2	135,6	13,8	153,3	15,9	176,7	19,0	211,1	22,1	245,6	24,2	268,9	26,9	298,9	30,8	342,2
20		10,6	88,3	13,6	113,3	15,4	128,3	17,7	147,5	21,2	176,7	24,7	205,8	27,0	225,0	30,0	250,0	34,3	285,8
30		12,3	68,3	15,6	86,7	17,7	98,3	20,4	113,3	24,4	135,6	28,4	157,8	31,1	172,8	34,5	191,7	39,5	219,4
45		13,9	51,5	17,8	65,9	20,1	74,4	23,2	85,9	27,7	102,6	32,3	119,6	35,4	131,1	39,3	145,6	45,0	166,7
60	1	15,2	42,2	19,4	53,9	22,0	61,1	25,4	70,6	30,2	83,9	35,3	98,1	38,6	107,2	42,9	119,2	49,1	136,4
90	1,5	17,1	31,7	21,8	40,4	24,7	45,7	28,5	52,8	34,0	63,0	39,7	73,5	43,4	80,4	48,3	89,4	55,2	102,2
120	2	18,5	25,7	23,6	32,8	26,8	37,2	30,9	42,9	36,9	51,3	43,0	59,7	47,0	65,3	52,3	72,6	59,9	83,2
180	3	20,7	19,2	26,4	24,4	29,9	27,7	34,5	31,9	41,2	38,1	48,1	44,5	52,6	48,7	58,4	54,1	66,9	61,9
240	4	22,4	15,6	28,5	19,8	32,3	22,4	37,3	25,9	44,5	30,9	51,9	36,0	56,8	39,4	63,1	43,8	72,3	50,2
360	6	24,9	11,5	31,8	14,7	36,0	16,7	41,6	19,3	49,6	23,0	57,8	26,8	63,2	29,3	70,3	32,5	80,5	37,3
540	9	27,7	8,5	35,3	10,9	40,1	12,4	46,2	14,3	55,1	17,0	64,3	19,8	70,3	21,7	78,2	24,1	89,5	27,6
720	12	29,9	6,9	38,1	8,8	43,2	10,0	49,8	11,5	59,4	13,8	69,4	16,1	75,8	17,5	84,3	19,5	96,5	22,3
1080	18	33,2	5,1	42,3	6,5	48,0	7,4	55,4	8,5	66,1	10,2	77,1	11,9	84,3	13,0	93,7	14,5	107,2	16,5
1440	24	35,8	4,1	45,6	5,3	51,7	6,0	59,7	6,9	71,2	8,2	83,0	9,6	90,8	10,5	101,0	11,7	115,5	13,4
2880	48	42,8	2,5	54,6	3,2	61,8	3,6	71,4	4,1	85,1	4,9	99,3	5,7	108,6	6,3	120,7	7,0	138,2	8,0
4320	72	47,5	1,8	60,6	2,3	68,6	2,6	79,2	3,1	94,5	3,6	110,2	4,3	120,5	4,6	134,0	5,2	153,4	5,9
5760	96	51,2	1,5	65,2	1,9	73,9	2,1	85,3	2,5	101,8	2,9	118,7	3,4	129,8	3,8	144,4	4,2	165,2	4,8
7200	120	54,2	1,3	69,1	1,6	78,3	1,8	90,4	2,1	107,8	2,5	125,7	2,9	137,5	3,2	152,9	3,5	175,0	4,1
8640	144	56,8	1,1	72,4	1,4	82,0	1,6	94,7	1,8	113,0	2,2	131,8	2,5	144,1	2,8	160,2	3,1	183,4	3,5
10080	168	59,1	1,0	75,3	1,2	85,4	1,4	98,5	1,6	117,5	1,9	137,1	2,3	149,9	2,5	166,7	2,8	190,8	3,2

# Starkniederschlagshöhen und -spenden gemäß KOSTRA-DWD-2020

## Rasterfeld 135207

(Zeile 135, Spalte 207)

### Örtliche Unsicherheiten in Abhängigkeit von Wiederkehrzeit T und Dauerstufe D

Dauerstufe D		Wiederkehrzeit T								
		1 a	2 a	3 a	5 a	10 a	20 a	30 a	50 a	100 a
min	Std	± %	± %	± %	± %	± %	± %	± %	± %	± %
5		13	13	13	13	14	14	14	15	15
10		12	14	15	16	17	18	18	19	19
15		14	16	17	18	19	20	21	21	22
20		15	17	19	20	21	22	22	23	24
30		17	19	20	21	23	24	24	25	25
45		18	20	21	22	24	25	25	26	26
60	1	18	20	21	23	24	25	25	26	27
90	1,5	17	20	21	22	24	25	25	26	26
120	2	17	20	21	22	23	24	25	25	26
180	3	16	19	20	21	23	23	24	25	25
240	4	16	18	19	21	22	23	23	24	25
360	6	15	17	18	20	21	22	22	23	23
540	9	14	16	18	19	20	21	21	22	22
720	12	14	16	17	18	19	20	21	21	22
1080	18	14	15	16	17	18	19	20	20	21
1440	24	13	15	16	17	18	18	19	19	20
2880	48	14	15	15	16	17	17	18	18	19
4320	72	14	15	15	16	16	17	17	18	18
5760	96	15	15	15	16	17	17	17	18	18
7200	120	16	16	16	16	17	17	17	18	18
8640	144	16	16	16	16	17	17	17	18	18
10080	168	17	16	16	17	17	17	18	18	18

### Parameter für abweichende T und D

#### Lokationsparameter $\xi$ (Xi)

15,85673944

#### Skalenparameter $\alpha$ (Alpha)

6,03868728

#### Formparameter $\kappa$ (Kappa)

-0,1

#### 1. Koutsoyiannis-Parameter $\theta$ (Theta)

0,05603351

#### 2. Koutsoyiannis-Parameter $\eta$ (Eta)

0,7429524

Parameter für dauerstufenübergreifende Extremwertschätzung nach KOUTSOYIANNIS et al. 1998.

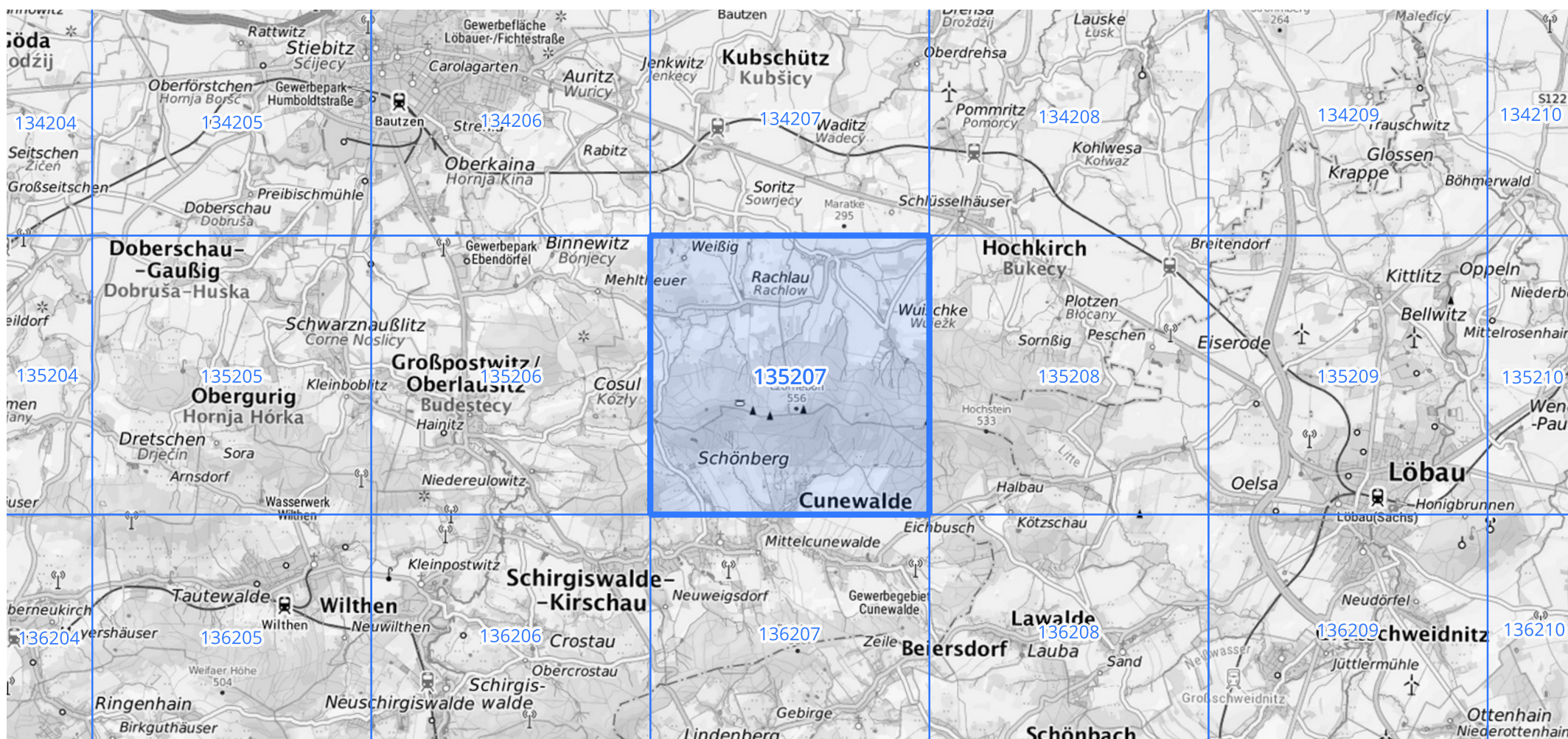
Siehe auch Anwendungshilfe zu KOSTRA-DWD-2020 des Deutschen Wetterdienstes.

# Starkniederschlagshöhen und -spenden gemäß KOSTRA-DWD-2020

## Rasterfeld 135207

(Zeile 135, Spalte 207)

### Übersichtskarte des Rasterfeldes 135207, M 1 : 100 000



Quelle Rasterdaten: KOSTRA-DWD-2020 des Deutschen Wetterdienstes, Stand 12/2022.

Seite 3 von 3

Kartendarstellung: © Bundesamt für Kartographie und Geodäsie (2023), Datenquellen: [https://sgx.geodatenzentrum.de/web\\_public/gdz/datenquellen/Datenquellen\\_TopPlusOpen.html](https://sgx.geodatenzentrum.de/web_public/gdz/datenquellen/Datenquellen_TopPlusOpen.html)

Für die Richtigkeit und Aktualität der Angaben wird keine Gewähr übernommen. Erstellt 01/2023.