

Starkniederschlagshöhen und -spenden gemäß KOSTRA-DWD-2020

Rasterfeld 135187

(Zeile 135, Spalte 187)

Regenspende und Bemessungsniederschlagswerte in Abhängigkeit von Wiederkehrzeit T und Dauerstufe D

Dauerstufe D		Wiederkehrzeit T																	
		1 a		2 a		3 a		5 a		10 a		20 a		30 a		50 a		100 a	
min	Std	mm	l / (s ha)	mm	l / (s ha)	mm	l / (s ha)	mm	l / (s ha)	mm	l / (s ha)	mm	l / (s ha)	mm	l / (s ha)	mm	l / (s ha)	mm	l / (s ha)
5		7,4	246,7	9,4	313,3	10,6	353,3	12,3	410,0	14,6	486,7	17,0	566,7	18,6	620,0	20,6	686,7	23,6	786,7
10		9,7	161,7	12,3	205,0	13,9	231,7	16,0	266,7	19,0	316,7	22,2	370,0	24,2	403,3	26,9	448,3	30,8	513,3
15		11,0	122,2	14,0	155,6	15,8	175,6	18,2	202,2	21,7	241,1	25,3	281,1	27,6	306,7	30,7	341,1	35,1	390,0
20		12,0	100,0	15,3	127,5	17,3	144,2	19,9	165,8	23,7	197,5	27,6	230,0	30,1	250,8	33,5	279,2	38,3	319,2
30		13,5	75,0	17,1	95,0	19,3	107,2	22,3	123,9	26,5	147,2	30,9	171,7	33,8	187,8	37,5	208,3	42,9	238,3
45		15,0	55,6	19,0	70,4	21,5	79,6	24,8	91,9	29,5	109,3	34,4	127,4	37,6	139,3	41,7	154,4	47,7	176,7
60	1	16,1	44,7	20,5	56,9	23,2	64,4	26,7	74,2	31,8	88,3	37,0	102,8	40,4	112,2	44,9	124,7	51,4	142,8
90	1,5	17,8	33,0	22,6	41,9	25,6	47,4	29,5	54,6	35,1	65,0	40,9	75,7	44,7	82,8	49,6	91,9	56,8	105,2
120	2	19,1	26,5	24,3	33,8	27,4	38,1	31,6	43,9	37,6	52,2	43,8	60,8	47,9	66,5	53,2	73,9	60,8	84,4
180	3	21,1	19,5	26,7	24,7	30,2	28,0	34,8	32,2	41,4	38,3	48,3	44,7	52,7	48,8	58,6	54,3	67,0	62,0
240	4	22,5	15,6	28,6	19,9	32,3	22,4	37,3	25,9	44,3	30,8	51,7	35,9	56,4	39,2	62,7	43,5	71,7	49,8
360	6	24,8	11,5	31,4	14,5	35,5	16,4	41,0	19,0	48,7	22,5	56,8	26,3	62,0	28,7	68,9	31,9	78,8	36,5
540	9	27,2	8,4	34,5	10,6	39,0	12,0	45,0	13,9	53,5	16,5	62,4	19,3	68,2	21,0	75,7	23,4	86,6	26,7
720	12	29,1	6,7	36,9	8,5	41,7	9,7	48,1	11,1	57,2	13,2	66,7	15,4	72,8	16,9	80,9	18,7	92,5	21,4
1080	18	31,9	4,9	40,5	6,3	45,8	7,1	52,8	8,1	62,8	9,7	73,2	11,3	80,0	12,3	88,9	13,7	101,6	15,7
1440	24	34,1	3,9	43,3	5,0	49,0	5,7	56,4	6,5	67,1	7,8	78,2	9,1	85,4	9,9	94,9	11,0	108,5	12,6
2880	48	40,0	2,3	50,7	2,9	57,4	3,3	66,1	3,8	78,7	4,6	91,7	5,3	100,2	5,8	111,3	6,4	127,3	7,4
4320	72	43,9	1,7	55,7	2,1	63,0	2,4	72,6	2,8	86,4	3,3	100,6	3,9	109,9	4,2	122,1	4,7	139,7	5,4
5760	96	46,9	1,4	59,5	1,7	67,3	1,9	77,5	2,2	92,3	2,7	107,5	3,1	117,4	3,4	130,5	3,8	149,2	4,3
7200	120	49,4	1,1	62,6	1,4	70,8	1,6	81,6	1,9	97,1	2,2	113,1	2,6	123,6	2,9	137,3	3,2	157,0	3,6
8640	144	51,5	1,0	65,3	1,3	73,8	1,4	85,1	1,6	101,2	2,0	117,9	2,3	128,9	2,5	143,2	2,8	163,7	3,2
10080	168	53,3	0,9	67,6	1,1	76,5	1,3	88,1	1,5	104,9	1,7	122,2	2,0	133,5	2,2	148,3	2,5	169,6	2,8

Starkniederschlagshöhen und -spenden gemäß KOSTRA-DWD-2020

Rasterfeld 135187

(Zeile 135, Spalte 187)

Örtliche Unsicherheiten in Abhängigkeit von Wiederkehrzeit T und Dauerstufe D

Dauerstufe D		Wiederkehrzeit T								
		1 a	2 a	3 a	5 a	10 a	20 a	30 a	50 a	100 a
min	Std	± %	± %	± %	± %	± %	± %	± %	± %	± %
5		13	13	13	14	14	15	15	15	16
10		14	15	16	17	18	19	20	20	21
15		15	18	19	20	21	22	22	23	23
20		17	19	20	21	22	23	24	24	25
30		18	20	22	23	24	25	25	26	27
45		19	21	22	24	25	26	26	27	27
60	1	19	21	22	24	25	26	26	27	28
90	1,5	18	21	22	23	25	26	26	27	27
120	2	18	20	22	23	24	25	26	26	27
180	3	17	20	21	22	23	24	25	25	26
240	4	17	19	20	21	23	24	24	25	25
360	6	16	18	19	20	22	22	23	23	24
540	9	15	17	18	19	21	21	22	22	23
720	12	15	17	18	19	20	21	21	22	22
1080	18	15	16	17	18	19	20	20	21	21
1440	24	14	16	17	18	19	19	20	20	21
2880	48	15	16	17	17	18	19	19	19	20
4320	72	16	17	17	17	18	19	19	19	20
5760	96	17	17	17	18	18	19	19	19	20
7200	120	17	18	18	18	18	19	19	19	20
8640	144	18	18	18	18	19	19	19	20	20
10080	168	19	18	19	19	19	19	20	20	20

Parameter für abweichende T und D

Lokationsparameter ξ (Xi)

16,51755035

Skalenparameter α (Alpha)

6,16023281

Formparameter κ (Kappa)

-0,1

1. Koutsoyiannis-Parameter θ (Theta)

0,02911002

2. Koutsoyiannis-Parameter η (Eta)

0,77116138

Parameter für dauerstufenübergreifende Extremwertschätzung nach KOUTSOYIANNIS et al. 1998.

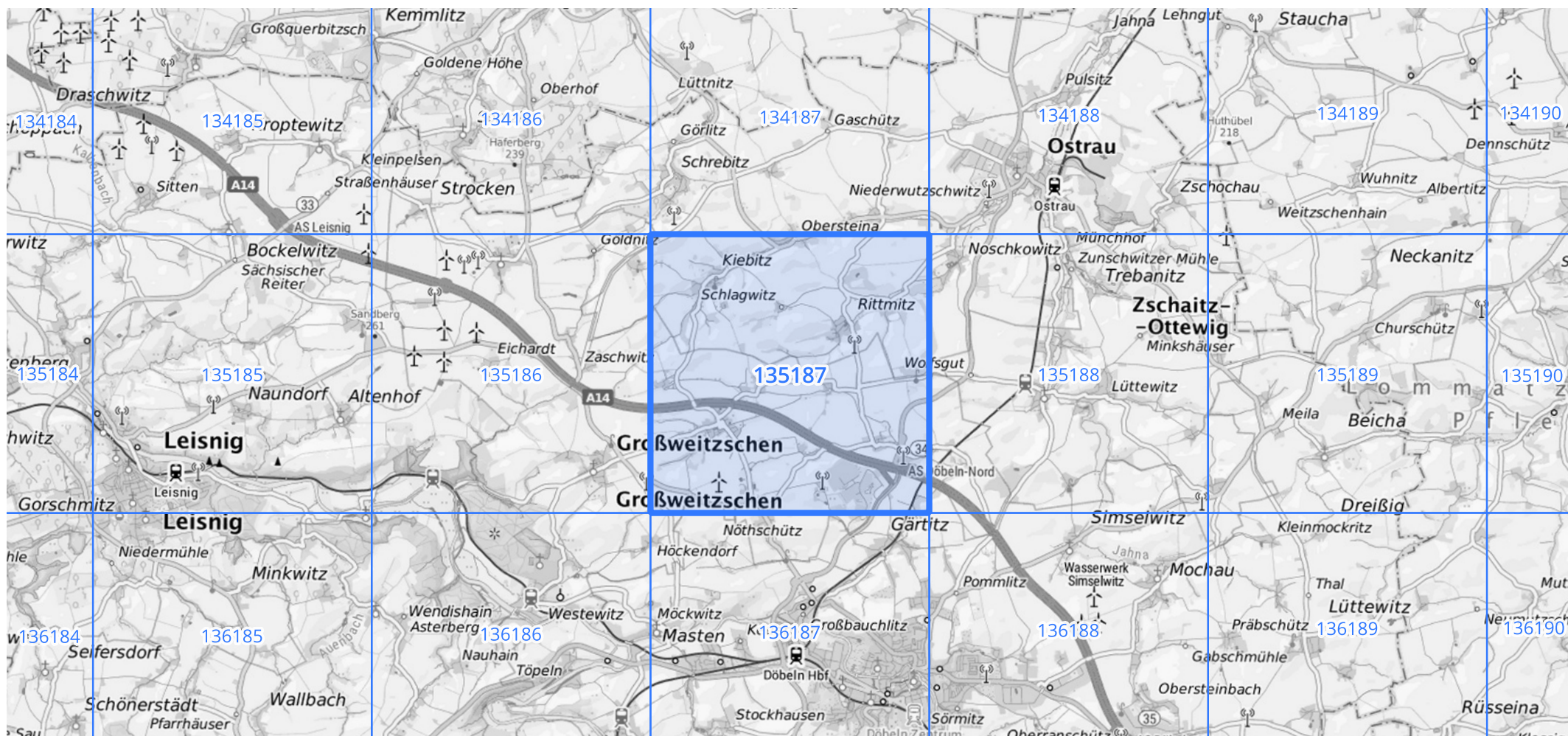
Siehe auch Anwendungshilfe zu KOSTRA-DWD-2020 des Deutschen Wetterdienstes.

Starkniederschlagshöhen und -spenden gemäß KOSTRA-DWD-2020

Rasterfeld 135187

(Zeile 135, Spalte 187)

Übersichtskarte des Rasterfeldes 135187, M 1 : 100 000



Quelle Rasterdaten: KOSTRA-DWD-2020 des Deutschen Wetterdienstes, Stand 12/2022.

Seite 3 von 3

Kartendarstellung: © Bundesamt für Kartographie und Geodäsie (2023), Datenquellen: https://sgx.geodatenzentrum.de/web_public/gdz/datenquellen/Datenquellen_TopPlusOpen.html

Für die Richtigkeit und Aktualität der Angaben wird keine Gewähr übernommen. Erstellt 01/2023.