

Starkniederschlagshöhen und -spenden gemäß KOSTRA-DWD-2020

Rasterfeld 135174

(Zeile 135, Spalte 174)

Regenspende und Bemessungsniederschlagswerte in Abhängigkeit von Wiederkehrzeit T und Dauerstufe D

Dauerstufe D		Wiederkehrzeit T																	
		1 a		2 a		3 a		5 a		10 a		20 a		30 a		50 a		100 a	
min	Std	mm	l / (s ha)	mm	l / (s ha)	mm	l / (s ha)	mm	l / (s ha)	mm	l / (s ha)	mm	l / (s ha)	mm	l / (s ha)	mm	l / (s ha)	mm	l / (s ha)
5		7,9	263,3	9,9	330,0	11,2	373,3	12,8	426,7	15,3	510,0	17,7	590,0	19,4	646,7	21,5	716,7	24,5	816,7
10		10,0	166,7	12,6	210,0	14,2	236,7	16,3	271,7	19,4	323,3	22,5	375,0	24,6	410,0	27,3	455,0	31,1	518,3
15		11,2	124,4	14,2	157,8	16,0	177,8	18,4	204,4	21,8	242,2	25,4	282,2	27,7	307,8	30,7	341,1	35,1	390,0
20		12,2	101,7	15,4	128,3	17,3	144,2	19,9	165,8	23,6	196,7	27,5	229,2	30,0	250,0	33,3	277,5	38,0	316,7
30		13,5	75,0	17,1	95,0	19,3	107,2	22,1	122,8	26,3	146,1	30,5	169,4	33,3	185,0	37,0	205,6	42,2	234,4
45		15,0	55,6	18,9	70,0	21,3	78,9	24,5	90,7	29,0	107,4	33,8	125,2	36,9	136,7	40,9	151,5	46,7	173,0
60	1	16,0	44,4	20,2	56,1	22,8	63,3	26,2	72,8	31,1	86,4	36,2	100,6	39,5	109,7	43,8	121,7	50,0	138,9
90	1,5	17,6	32,6	22,2	41,1	25,1	46,5	28,8	53,3	34,2	63,3	39,8	73,7	43,4	80,4	48,2	89,3	55,0	101,9
120	2	18,8	26,1	23,8	33,1	26,8	37,2	30,8	42,8	36,6	50,8	42,5	59,0	46,4	64,4	51,5	71,5	58,8	81,7
180	3	20,7	19,2	26,1	24,2	29,4	27,2	33,8	31,3	40,1	37,1	46,6	43,1	50,9	47,1	56,5	52,3	64,5	59,7
240	4	22,1	15,3	27,8	19,3	31,4	21,8	36,1	25,1	42,8	29,7	49,8	34,6	54,3	37,7	60,3	41,9	68,8	47,8
360	6	24,2	11,2	30,5	14,1	34,4	15,9	39,5	18,3	46,9	21,7	54,5	25,2	59,5	27,5	66,0	30,6	75,4	34,9
540	9	26,4	8,1	33,3	10,3	37,6	11,6	43,2	13,3	51,3	15,8	59,7	18,4	65,1	20,1	72,3	22,3	82,5	25,5
720	12	28,2	6,5	35,6	8,2	40,1	9,3	46,1	10,7	54,7	12,7	63,6	14,7	69,4	16,1	77,1	17,8	88,0	20,4
1080	18	30,8	4,8	38,9	6,0	43,9	6,8	50,4	7,8	59,9	9,2	69,6	10,7	76,0	11,7	84,3	13,0	96,3	14,9
1440	24	32,9	3,8	41,5	4,8	46,8	5,4	53,8	6,2	63,8	7,4	74,2	8,6	81,0	9,4	89,9	10,4	102,6	11,9
2880	48	38,3	2,2	48,3	2,8	54,5	3,2	62,7	3,6	74,4	4,3	86,5	5,0	94,4	5,5	104,8	6,1	119,6	6,9
4320	72	41,9	1,6	52,9	2,0	59,7	2,3	68,6	2,6	81,4	3,1	94,6	3,6	103,3	4,0	114,6	4,4	130,9	5,1
5760	96	44,7	1,3	56,4	1,6	63,6	1,8	73,1	2,1	86,7	2,5	100,8	2,9	110,1	3,2	122,1	3,5	139,5	4,0
7200	120	46,9	1,1	59,2	1,4	66,8	1,5	76,8	1,8	91,1	2,1	105,9	2,5	115,6	2,7	128,3	3,0	146,5	3,4
8640	144	48,9	0,9	61,6	1,2	69,5	1,3	79,9	1,5	94,9	1,8	110,3	2,1	120,4	2,3	133,6	2,6	152,6	2,9
10080	168	50,6	0,8	63,8	1,1	71,9	1,2	82,7	1,4	98,1	1,6	114,1	1,9	124,5	2,1	138,2	2,3	157,8	2,6

Starkniederschlagshöhen und -spenden gemäß KOSTRA-DWD-2020

Rasterfeld 135174

(Zeile 135, Spalte 174)

Örtliche Unsicherheiten in Abhängigkeit von Wiederkehrzeit T und Dauerstufe D

Dauerstufe D		Wiederkehrzeit T								
		1 a	2 a	3 a	5 a	10 a	20 a	30 a	50 a	100 a
min	Std	± %	± %	± %	± %	± %	± %	± %	± %	± %
5		12	12	13	13	14	15	15	16	16
10		14	15	16	17	19	19	20	20	21
15		16	18	19	20	21	22	23	23	24
20		17	19	20	21	23	23	24	24	25
30		18	20	21	23	24	25	25	26	26
45		19	21	22	23	25	25	26	26	27
60	1	19	21	22	23	25	26	26	27	27
90	1,5	18	21	22	23	24	25	26	26	27
120	2	18	20	21	22	24	25	25	26	26
180	3	17	19	20	22	23	24	24	25	25
240	4	16	19	20	21	22	23	24	24	25
360	6	16	18	19	20	21	22	23	23	24
540	9	15	17	18	19	20	21	22	22	23
720	12	15	17	17	18	20	20	21	21	22
1080	18	14	16	17	18	19	20	20	21	21
1440	24	14	16	16	17	18	19	20	20	21
2880	48	14	15	16	16	17	18	18	19	19
4320	72	14	15	16	16	17	18	18	18	19
5760	96	15	15	16	16	17	18	18	18	19
7200	120	15	16	16	16	17	18	18	18	19
8640	144	16	16	16	17	17	18	18	18	19
10080	168	16	16	17	17	17	18	18	18	19

Parameter für abweichende T und D

Lokationsparameter ξ (Xi)

16,31773663

Skalenparameter α (Alpha)

5,91904825

Formparameter κ (Kappa)

-0,1

1. Koutsoyiannis-Parameter θ (Theta)

0,02177761

2. Koutsoyiannis-Parameter η (Eta)

0,77907788

Parameter für dauerstufenübergreifende Extremwertschätzung nach KOUTSOYIANNIS et al. 1998.

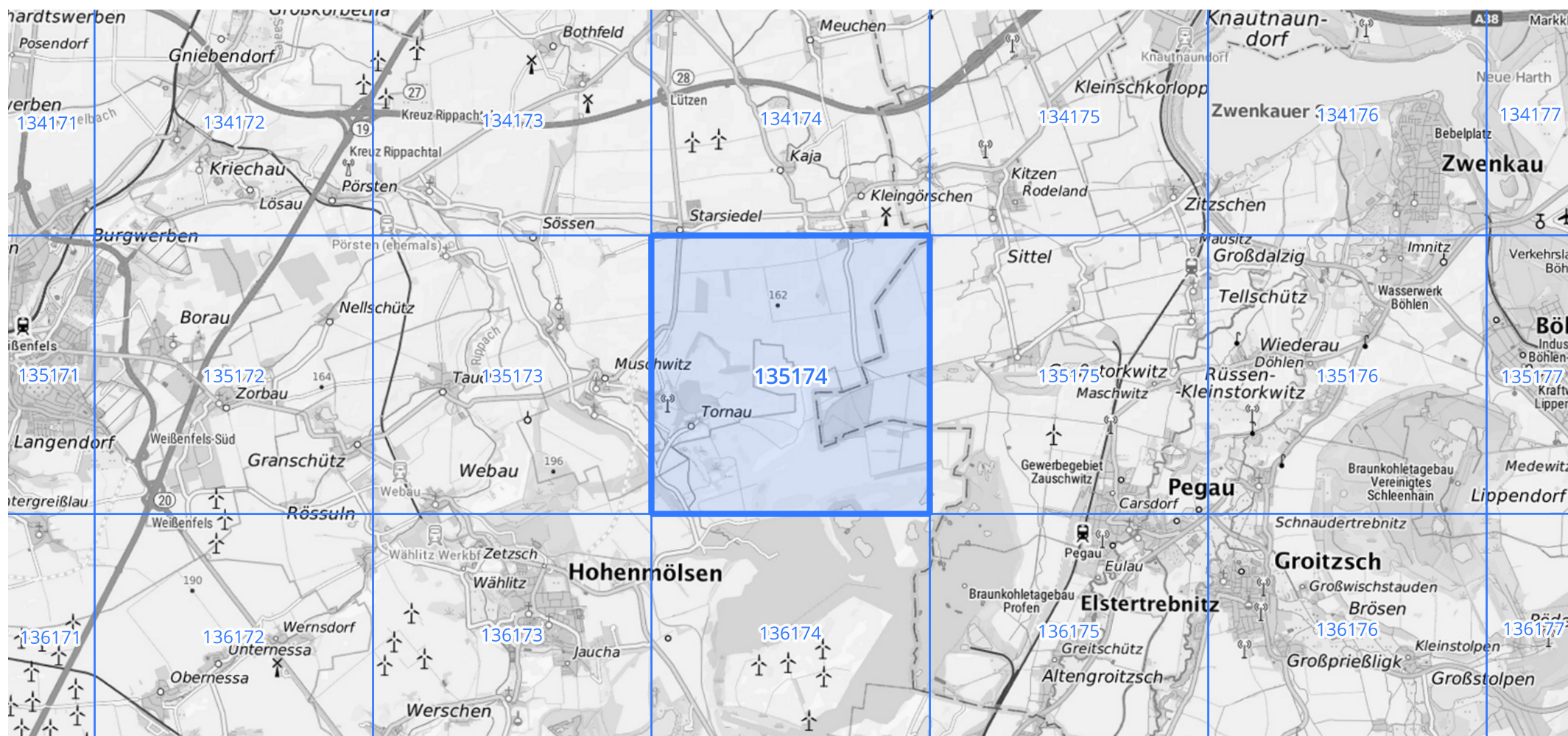
Siehe auch Anwendungshilfe zu KOSTRA-DWD-2020 des Deutschen Wetterdienstes.

Starkniederschlagshöhen und -spenden gemäß KOSTRA-DWD-2020

Rasterfeld 135174

(Zeile 135, Spalte 174)

Übersichtskarte des Rasterfeldes 135174, M 1 : 100 000



Quelle Rasterdaten: KOSTRA-DWD-2020 des Deutschen Wetterdienstes, Stand 12/2022.

Seite 3 von 3

Kartendarstellung: © Bundesamt für Kartographie und Geodäsie (2023), Datenquellen: https://sgx.geodatenzentrum.de/web_public/gdz/datenquellen/Datenquellen_TopPlusOpen.html

Für die Richtigkeit und Aktualität der Angaben wird keine Gewähr übernommen. Erstellt 01/2023.