

Starkniederschlagshöhen und -spenden gemäß KOSTRA-DWD-2020

Rasterfeld 135162

(Zeile 135, Spalte 162)

Regenspende und Bemessungsniederschlagswerte in Abhängigkeit von Wiederkehrzeit T und Dauerstufe D

Dauerstufe D		Wiederkehrzeit T																	
		1 a		2 a		3 a		5 a		10 a		20 a		30 a		50 a		100 a	
min	Std	mm	l / (s ha)	mm	l / (s ha)	mm	l / (s ha)	mm	l / (s ha)	mm	l / (s ha)	mm	l / (s ha)	mm	l / (s ha)	mm	l / (s ha)	mm	l / (s ha)
5		6,9	230,0	8,6	286,7	9,7	323,3	11,1	370,0	13,1	436,7	15,2	506,7	16,5	550,0	18,3	610,0	20,9	696,7
10		9,1	151,7	11,4	190,0	12,8	213,3	14,7	245,0	17,4	290,0	20,1	335,0	21,9	365,0	24,3	405,0	27,7	461,7
15		10,5	116,7	13,1	145,6	14,7	163,3	16,8	186,7	19,9	221,1	23,1	256,7	25,2	280,0	27,9	310,0	31,8	353,3
20		11,4	95,0	14,3	119,2	16,1	134,2	18,4	153,3	21,8	181,7	25,2	210,0	27,5	229,2	30,5	254,2	34,7	289,2
30		12,8	71,1	16,0	88,9	18,0	100,0	20,6	114,4	24,4	135,6	28,3	157,2	30,8	171,1	34,2	190,0	38,9	216,1
45		14,2	52,6	17,8	65,9	20,0	74,1	22,9	84,8	27,1	100,4	31,4	116,3	34,3	127,0	38,0	140,7	43,3	160,4
60	1	15,3	42,5	19,1	53,1	21,5	59,7	24,6	68,3	29,1	80,8	33,8	93,9	36,8	102,2	40,8	113,3	46,5	129,2
90	1,5	16,8	31,1	21,1	39,1	23,7	43,9	27,1	50,2	32,1	59,4	37,2	68,9	40,5	75,0	44,9	83,1	51,2	94,8
120	2	18,0	25,0	22,5	31,3	25,3	35,1	29,0	40,3	34,3	47,6	39,7	55,1	43,3	60,1	48,0	66,7	54,7	76,0
180	3	19,7	18,2	24,7	22,9	27,8	25,7	31,8	29,4	37,6	34,8	43,6	40,4	47,5	44,0	52,6	48,7	60,0	55,6
240	4	21,1	14,7	26,3	18,3	29,6	20,6	33,9	23,5	40,1	27,8	46,5	32,3	50,6	35,1	56,1	39,0	64,0	44,4
360	6	23,0	10,6	28,8	13,3	32,4	15,0	37,1	17,2	43,8	20,3	50,8	23,5	55,4	25,6	61,4	28,4	69,9	32,4
540	9	25,2	7,8	31,5	9,7	35,4	10,9	40,5	12,5	47,9	14,8	55,5	17,1	60,5	18,7	67,0	20,7	76,4	23,6
720	12	26,8	6,2	33,5	7,8	37,6	8,7	43,1	10,0	51,0	11,8	59,1	13,7	64,4	14,9	71,4	16,5	81,3	18,8
1080	18	29,2	4,5	36,6	5,6	41,1	6,3	47,1	7,3	55,7	8,6	64,5	10,0	70,3	10,8	77,9	12,0	88,8	13,7
1440	24	31,1	3,6	38,9	4,5	43,7	5,1	50,1	5,8	59,2	6,9	68,6	7,9	74,8	8,7	82,9	9,6	94,5	10,9
2880	48	36,1	2,1	45,2	2,6	50,8	2,9	58,1	3,4	68,8	4,0	79,7	4,6	86,9	5,0	96,3	5,6	109,7	6,3
4320	72	39,4	1,5	49,3	1,9	55,4	2,1	63,4	2,4	75,0	2,9	87,0	3,4	94,8	3,7	105,0	4,1	119,7	4,6
5760	96	41,9	1,2	52,4	1,5	58,9	1,7	67,5	2,0	79,8	2,3	92,5	2,7	100,8	2,9	111,7	3,2	127,3	3,7
7200	120	44,0	1,0	55,0	1,3	61,8	1,4	70,8	1,6	83,7	1,9	97,0	2,2	105,8	2,4	117,2	2,7	133,6	3,1
8640	144	45,7	0,9	57,2	1,1	64,3	1,2	73,6	1,4	87,1	1,7	100,9	1,9	110,0	2,1	121,9	2,4	138,9	2,7
10080	168	47,3	0,8	59,1	1,0	66,5	1,1	76,1	1,3	90,0	1,5	104,3	1,7	113,7	1,9	126,0	2,1	143,6	2,4

Starkniederschlagshöhen und -spenden gemäß KOSTRA-DWD-2020

Rasterfeld 135162

(Zeile 135, Spalte 162)

Örtliche Unsicherheiten in Abhängigkeit von Wiederkehrzeit T und Dauerstufe D

Dauerstufe D		Wiederkehrzeit T								
		1 a	2 a	3 a	5 a	10 a	20 a	30 a	50 a	100 a
min	Std	± %	± %	± %	± %	± %	± %	± %	± %	± %
5		12	11	11	11	11	11	11	12	12
10		10	11	12	13	14	15	15	16	16
15		12	14	15	16	17	18	18	19	19
20		13	15	16	17	19	20	20	21	21
30		15	17	18	19	21	22	22	23	23
45		16	18	19	20	22	23	23	24	24
60	1	16	19	20	21	22	23	24	24	25
90	1,5	16	19	20	21	22	23	24	24	25
120	2	16	18	20	21	22	23	24	24	25
180	3	16	18	19	20	22	23	23	24	24
240	4	15	18	19	20	21	22	22	23	24
360	6	14	17	18	19	20	21	22	22	23
540	9	14	16	17	18	19	20	21	21	22
720	12	13	15	16	17	19	20	20	21	21
1080	18	13	15	16	17	18	19	19	20	20
1440	24	12	14	15	16	17	18	19	19	20
2880	48	12	13	14	15	16	17	17	18	18
4320	72	12	13	14	14	15	16	16	17	17
5760	96	12	13	13	14	15	16	16	16	17
7200	120	12	13	13	14	15	15	16	16	17
8640	144	12	13	13	14	15	15	16	16	17
10080	168	13	13	13	14	15	15	16	16	16

Parameter für abweichende T und D

Lokationsparameter ξ (Xi)

15,76807262

Skalenparameter α (Alpha)

5,49548099

Formparameter κ (Kappa)

-0,1

1. Koutsoyiannis-Parameter θ (Theta)

0,03838919

2. Koutsoyiannis-Parameter η (Eta)

0,78559544

Parameter für dauerstufenübergreifende Extremwertschätzung nach KOUTSOYIANNIS et al. 1998.

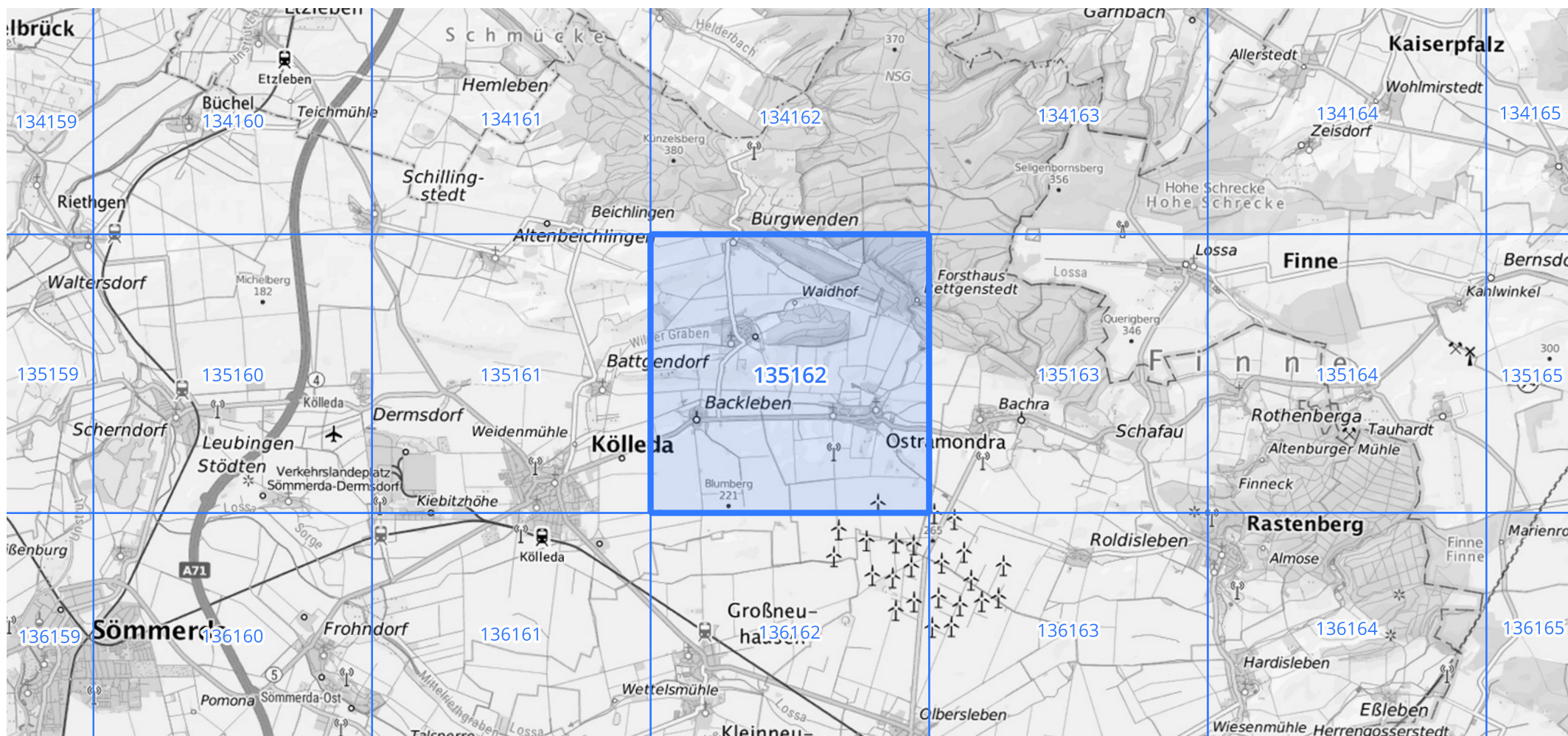
Siehe auch Anwendungshilfe zu KOSTRA-DWD-2020 des Deutschen Wetterdienstes.

Starkniederschlagshöhen und -spenden gemäß KOSTRA-DWD-2020

Rasterfeld 135162

(Zeile 135, Spalte 162)

Übersichtskarte des Rasterfeldes 135162, M 1 : 100 000



Quelle Rasterdaten: KOSTRA-DWD-2020 des Deutschen Wetterdienstes, Stand 12/2022.

Seite 3 von 3

Kartendarstellung: © Bundesamt für Kartographie und Geodäsie (2023), Datenquellen: https://sgx.geodatenzentrum.de/web_public/gdz/datenquellen/Datenquellen_TopPlusOpen.html

Für die Richtigkeit und Aktualität der Angaben wird keine Gewähr übernommen. Erstellt 01/2023.