

Starkniederschlagshöhen und -spenden gemäß KOSTRA-DWD-2020

Rasterfeld 135152

(Zeile 135, Spalte 152)

Regenspende und Bemessungsniederschlagswerte in Abhängigkeit von Wiederkehrzeit T und Dauerstufe D

Dauerstufe D		Wiederkehrzeit T																	
		1 a		2 a		3 a		5 a		10 a		20 a		30 a		50 a		100 a	
min	Std	mm	l / (s ha)	mm	l / (s ha)	mm	l / (s ha)	mm	l / (s ha)	mm	l / (s ha)	mm	l / (s ha)	mm	l / (s ha)	mm	l / (s ha)	mm	l / (s ha)
5		7,0	233,3	8,8	293,3	9,9	330,0	11,3	376,7	13,4	446,7	15,5	516,7	16,9	563,3	18,7	623,3	21,3	710,0
10		9,3	155,0	11,6	193,3	13,1	218,3	15,0	250,0	17,7	295,0	20,5	341,7	22,4	373,3	24,8	413,3	28,3	471,7
15		10,7	118,9	13,3	147,8	15,0	166,7	17,1	190,0	20,3	225,6	23,5	261,1	25,6	284,4	28,4	315,6	32,3	358,9
20		11,6	96,7	14,5	120,8	16,3	135,8	18,7	155,8	22,1	184,2	25,6	213,3	27,9	232,5	30,9	257,5	35,2	293,3
30		12,9	71,7	16,2	90,0	18,2	101,1	20,8	115,6	24,6	136,7	28,5	158,3	31,1	172,8	34,4	191,1	39,2	217,8
45		14,3	53,0	17,8	65,9	20,1	74,4	23,0	85,2	27,1	100,4	31,5	116,7	34,3	127,0	38,0	140,7	43,3	160,4
60	1	15,2	42,2	19,1	53,1	21,4	59,4	24,5	68,1	29,0	80,6	33,6	93,3	36,6	101,7	40,6	112,8	46,2	128,3
90	1,5	16,7	30,9	20,8	38,5	23,4	43,3	26,8	49,6	31,7	58,7	36,7	68,0	40,0	74,1	44,3	82,0	50,5	93,5
120	2	17,7	24,6	22,1	30,7	24,9	34,6	28,5	39,6	33,6	46,7	39,0	54,2	42,5	59,0	47,1	65,4	53,7	74,6
180	3	19,2	17,8	24,0	22,2	27,0	25,0	30,9	28,6	36,6	33,9	42,4	39,3	46,2	42,8	51,2	47,4	58,3	54,0
240	4	20,4	14,2	25,5	17,7	28,6	19,9	32,8	22,8	38,7	26,9	44,9	31,2	48,9	34,0	54,2	37,6	61,8	42,9
360	6	22,1	10,2	27,6	12,8	31,0	14,4	35,5	16,4	42,0	19,4	48,6	22,5	53,0	24,5	58,7	27,2	66,9	31,0
540	9	23,9	7,4	29,9	9,2	33,6	10,4	38,4	11,9	45,4	14,0	52,6	16,2	57,4	17,7	63,6	19,6	72,4	22,3
720	12	25,3	5,9	31,6	7,3	35,5	8,2	40,6	9,4	48,0	11,1	55,7	12,9	60,7	14,1	67,2	15,6	76,6	17,7
1080	18	27,3	4,2	34,1	5,3	38,4	5,9	43,9	6,8	51,9	8,0	60,2	9,3	65,6	10,1	72,7	11,2	82,8	12,8
1440	24	28,9	3,3	36,1	4,2	40,6	4,7	46,4	5,4	54,9	6,4	63,6	7,4	69,3	8,0	76,8	8,9	87,5	10,1
2880	48	33,0	1,9	41,2	2,4	46,3	2,7	53,0	3,1	62,7	3,6	72,7	4,2	79,2	4,6	87,7	5,1	100,0	5,8
4320	72	35,6	1,4	44,5	1,7	50,1	1,9	57,3	2,2	67,7	2,6	78,5	3,0	85,6	3,3	94,8	3,7	108,1	4,2
5760	96	37,6	1,1	47,1	1,4	52,9	1,5	60,5	1,8	71,6	2,1	83,0	2,4	90,4	2,6	100,2	2,9	114,2	3,3
7200	120	39,3	0,9	49,1	1,1	55,2	1,3	63,2	1,5	74,7	1,7	86,6	2,0	94,3	2,2	104,5	2,4	119,1	2,8
8640	144	40,7	0,8	50,8	1,0	57,1	1,1	65,4	1,3	77,3	1,5	89,6	1,7	97,7	1,9	108,2	2,1	123,4	2,4
10080	168	41,9	0,7	52,4	0,9	58,8	1,0	67,4	1,1	79,7	1,3	92,3	1,5	100,6	1,7	111,5	1,8	127,0	2,1

Starkniederschlagshöhen und -spenden gemäß KOSTRA-DWD-2020

Rasterfeld 135152

(Zeile 135, Spalte 152)

Örtliche Unsicherheiten in Abhängigkeit von Wiederkehrzeit T und Dauerstufe D

Dauerstufe D		Wiederkehrzeit T								
		1 a	2 a	3 a	5 a	10 a	20 a	30 a	50 a	100 a
min	Std	± %	± %	± %	± %	± %	± %	± %	± %	± %
5		14	12	12	12	12	12	13	13	13
10		10	11	12	13	14	15	15	15	16
15		11	13	14	15	16	17	18	18	19
20		13	15	16	17	18	19	20	20	21
30		15	17	18	19	20	21	22	22	23
45		16	18	19	20	21	22	23	23	24
60	1	16	19	20	21	22	23	23	24	24
90	1,5	16	19	20	21	22	23	24	24	25
120	2	16	19	20	21	22	23	23	24	25
180	3	16	18	19	20	21	22	23	23	24
240	4	15	18	19	20	21	22	22	23	24
360	6	15	17	18	19	20	21	22	22	23
540	9	14	16	17	18	19	20	21	21	22
720	12	14	16	17	18	19	20	20	21	21
1080	18	13	15	16	17	18	19	19	20	20
1440	24	13	15	15	16	18	18	19	19	20
2880	48	12	14	15	16	17	17	18	18	19
4320	72	13	14	14	15	16	17	17	18	18
5760	96	13	14	14	15	16	17	17	17	18
7200	120	13	14	14	15	16	16	17	17	18
8640	144	13	14	15	15	16	16	17	17	18
10080	168	14	14	15	15	16	16	17	17	18

Parameter für abweichende T und D

Lokationsparameter ξ (Xi)

15,78078012

Skalenparameter α (Alpha)

5,48705354

Formparameter κ (Kappa)

-0,1

1. Koutsoyiannis-Parameter θ (Theta)

0,04270621

2. Koutsoyiannis-Parameter η (Eta)

0,80932559

Parameter für dauerstufenübergreifende Extremwertschätzung nach KOUTSOYIANNIS et al. 1998.

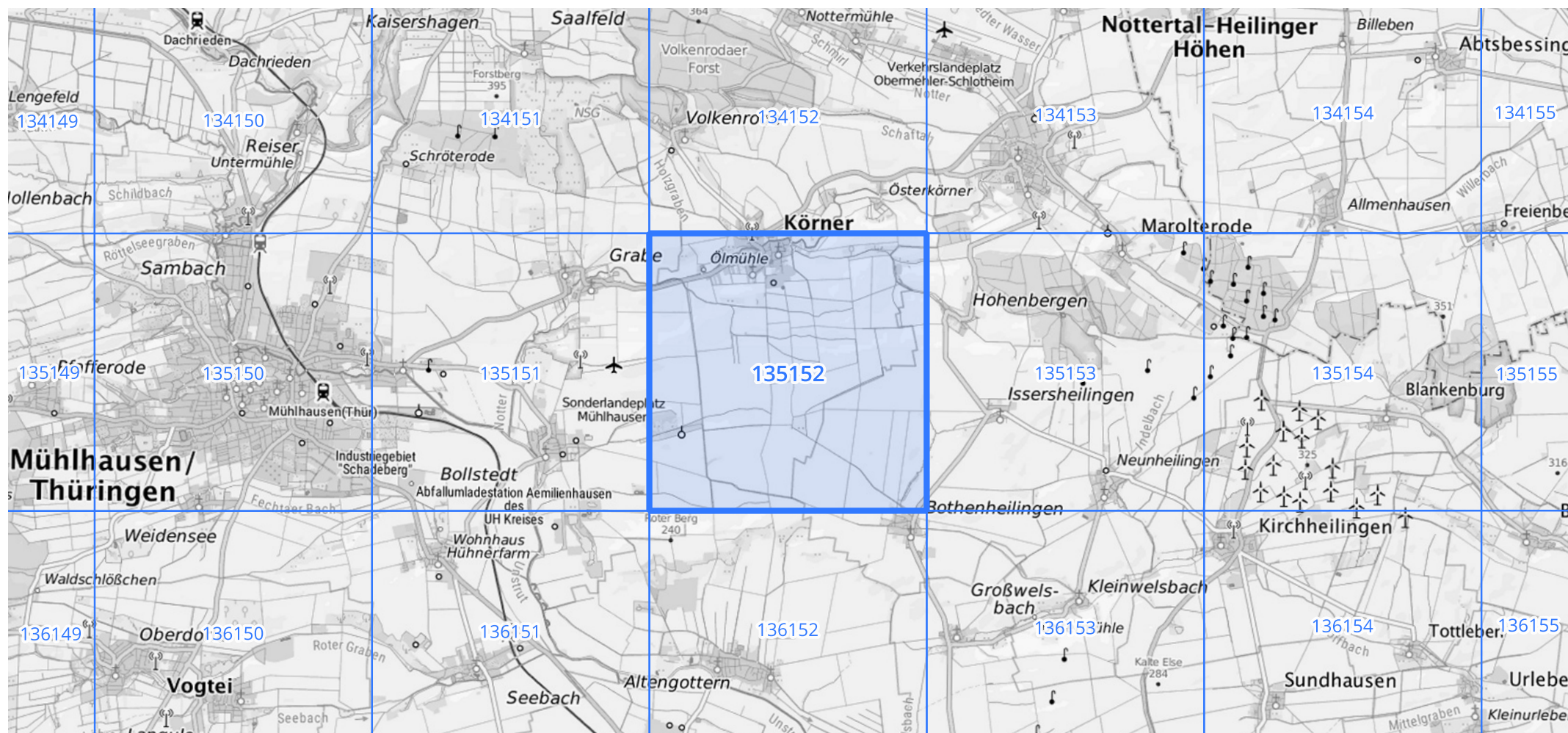
Siehe auch Anwendungshilfe zu KOSTRA-DWD-2020 des Deutschen Wetterdienstes.

Starkniederschlagshöhen und -spenden gemäß KOSTRA-DWD-2020

Rasterfeld 135152

(Zeile 135, Spalte 152)

Übersichtskarte des Rasterfeldes 135152, M 1 : 100 000



Quelle Rasterdaten: KOSTRA-DWD-2020 des Deutschen Wetterdienstes, Stand 12/2022.

Seite 3 von 3

Kartendarstellung: © Bundesamt für Kartographie und Geodäsie (2023), Datenquellen: https://sgx.geodatenzentrum.de/web_public/gdz/datenquellen/Datenquellen_TopPlusOpen.html

Für die Richtigkeit und Aktualität der Angaben wird keine Gewähr übernommen. Erstellt 01/2023.