

Starkniederschlagshöhen und -spenden gemäß KOSTRA-DWD-2020

Rasterfeld 135150

(Zeile 135, Spalte 150)

Regenspende und Bemessungsniederschlagswerte in Abhängigkeit von Wiederkehrzeit T und Dauerstufe D

Dauerstufe D		Wiederkehrzeit T																	
		1 a		2 a		3 a		5 a		10 a		20 a		30 a		50 a		100 a	
min	Std	mm	l / (s ha)	mm	l / (s ha)	mm	l / (s ha)	mm	l / (s ha)	mm	l / (s ha)	mm	l / (s ha)	mm	l / (s ha)	mm	l / (s ha)	mm	l / (s ha)
5		7,2	240,0	8,9	296,7	10,0	333,3	11,5	383,3	13,6	453,3	15,7	523,3	17,1	570,0	18,9	630,0	21,6	720,0
10		9,4	156,7	11,7	195,0	13,2	220,0	15,1	251,7	17,8	296,7	20,6	343,3	22,5	375,0	24,9	415,0	28,4	473,3
15		10,7	118,9	13,4	148,9	15,0	166,7	17,2	191,1	20,3	225,6	23,6	262,2	25,7	285,6	28,4	315,6	32,4	360,0
20		11,7	97,5	14,6	121,7	16,4	136,7	18,7	155,8	22,1	184,2	25,6	213,3	27,9	232,5	30,9	257,5	35,2	293,3
30		13,0	72,2	16,2	90,0	18,2	101,1	20,9	116,1	24,6	136,7	28,5	158,3	31,1	172,8	34,4	191,1	39,2	217,8
45		14,4	53,3	17,9	66,3	20,1	74,4	23,0	85,2	27,2	100,7	31,5	116,7	34,4	127,4	38,1	141,1	43,4	160,7
60	1	15,4	42,8	19,2	53,3	21,5	59,7	24,6	68,3	29,1	80,8	33,7	93,6	36,7	101,9	40,7	113,1	46,3	128,6
90	1,5	16,8	31,1	21,0	38,9	23,6	43,7	27,0	50,0	31,9	59,1	36,9	68,3	40,2	74,4	44,5	82,4	50,7	93,9
120	2	17,9	24,9	22,3	31,0	25,1	34,9	28,7	39,9	33,9	47,1	39,3	54,6	42,8	59,4	47,4	65,8	54,0	75,0
180	3	19,5	18,1	24,3	22,5	27,3	25,3	31,3	29,0	36,9	34,2	42,8	39,6	46,6	43,1	51,6	47,8	58,8	54,4
240	4	20,7	14,4	25,8	17,9	29,0	20,1	33,2	23,1	39,2	27,2	45,4	31,5	49,5	34,4	54,8	38,1	62,4	43,3
360	6	22,5	10,4	28,1	13,0	31,5	14,6	36,0	16,7	42,6	19,7	49,3	22,8	53,7	24,9	59,5	27,5	67,8	31,4
540	9	24,4	7,5	30,5	9,4	34,2	10,6	39,1	12,1	46,2	14,3	53,5	16,5	58,3	18,0	64,6	19,9	73,6	22,7
720	12	25,9	6,0	32,3	7,5	36,2	8,4	41,5	9,6	49,0	11,3	56,7	13,1	61,8	14,3	68,5	15,9	78,0	18,1
1080	18	28,0	4,3	35,0	5,4	39,3	6,1	45,0	6,9	53,1	8,2	61,5	9,5	67,0	10,3	74,3	11,5	84,6	13,1
1440	24	29,7	3,4	37,1	4,3	41,6	4,8	47,6	5,5	56,3	6,5	65,2	7,5	71,0	8,2	78,6	9,1	89,6	10,4
2880	48	34,1	2,0	42,6	2,5	47,8	2,8	54,7	3,2	64,6	3,7	74,8	4,3	81,5	4,7	90,3	5,2	102,9	6,0
4320	72	37,0	1,4	46,1	1,8	51,8	2,0	59,3	2,3	70,0	2,7	81,1	3,1	88,4	3,4	97,9	3,8	111,5	4,3
5760	96	39,1	1,1	48,9	1,4	54,9	1,6	62,8	1,8	74,2	2,1	85,9	2,5	93,6	2,7	103,6	3,0	118,1	3,4
7200	120	40,9	0,9	51,1	1,2	57,4	1,3	65,6	1,5	77,5	1,8	89,8	2,1	97,8	2,3	108,3	2,5	123,4	2,9
8640	144	42,4	0,8	53,0	1,0	59,5	1,1	68,0	1,3	80,4	1,6	93,1	1,8	101,4	2,0	112,3	2,2	128,0	2,5
10080	168	43,7	0,7	54,6	0,9	61,3	1,0	70,2	1,2	82,9	1,4	96,0	1,6	104,6	1,7	115,8	1,9	132,0	2,2

Starkniederschlagshöhen und -spenden gemäß KOSTRA-DWD-2020

Rasterfeld 135150

(Zeile 135, Spalte 150)

Örtliche Unsicherheiten in Abhängigkeit von Wiederkehrzeit T und Dauerstufe D

Dauerstufe D		Wiederkehrzeit T								
		1 a	2 a	3 a	5 a	10 a	20 a	30 a	50 a	100 a
min	Std	± %	± %	± %	± %	± %	± %	± %	± %	± %
5		13	12	12	12	12	12	13	13	13
10		10	12	13	14	15	16	16	17	17
15		12	14	15	16	18	18	19	19	20
20		14	16	17	18	19	20	21	21	22
30		15	18	19	20	21	22	23	23	24
45		16	19	20	21	22	23	24	24	25
60	1	17	19	20	21	23	24	24	25	25
90	1,5	17	19	20	22	23	24	24	25	25
120	2	17	19	20	21	23	24	24	25	25
180	3	16	18	20	21	22	23	23	24	25
240	4	15	18	19	20	21	22	23	23	24
360	6	15	17	18	19	21	21	22	23	23
540	9	14	16	17	18	20	21	21	22	22
720	12	14	16	17	18	19	20	20	21	22
1080	18	13	15	16	17	18	19	20	20	21
1440	24	13	15	16	17	18	18	19	19	20
2880	48	12	14	15	16	17	17	18	18	19
4320	72	13	14	15	15	16	17	17	18	18
5760	96	13	14	14	15	16	17	17	18	18
7200	120	13	14	15	15	16	17	17	17	18
8640	144	14	14	15	15	16	17	17	17	18
10080	168	14	14	15	15	16	17	17	17	18

Parameter für abweichende T und D

Lokationsparameter ξ (Xi)

15,84283743

Skalenparameter α (Alpha)

5,46367939

Formparameter κ (Kappa)

-0,1

1. Koutsoyiannis-Parameter θ (Theta)

0,03805255

2. Koutsoyiannis-Parameter η (Eta)

0,80160747

Parameter für dauerstufenübergreifende Extremwertschätzung nach KOUTSOYIANNIS et al. 1998.

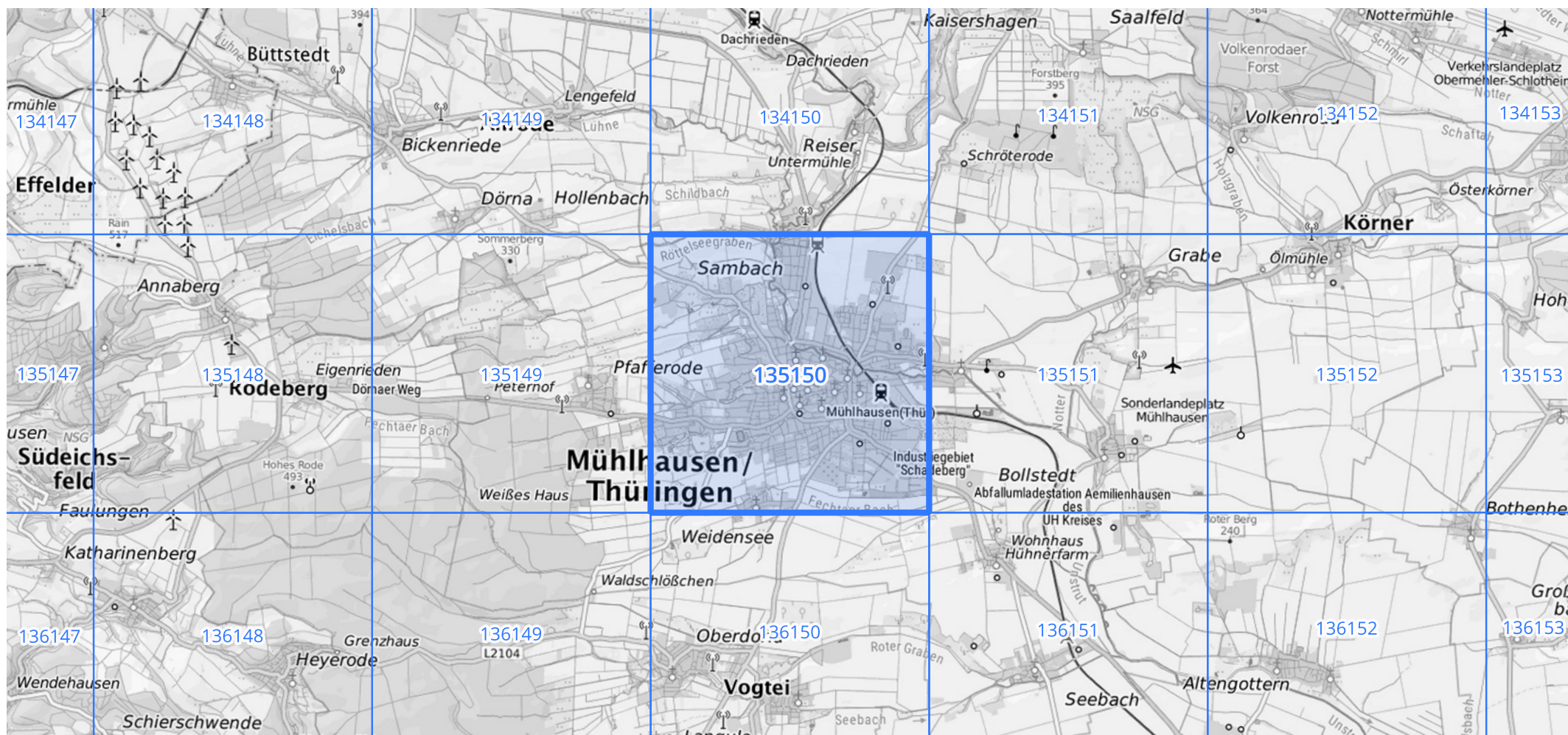
Siehe auch Anwendungshilfe zu KOSTRA-DWD-2020 des Deutschen Wetterdienstes.

Starkniederschlagshöhen und -spenden gemäß KOSTRA-DWD-2020

Rasterfeld 135150

(Zeile 135, Spalte 150)

Übersichtskarte des Rasterfeldes 135150, M 1 : 100 000



Quelle Rasterdaten: KOSTRA-DWD-2020 des Deutschen Wetterdienstes, Stand 12/2022.

Seite 3 von 3

Kartendarstellung: © Bundesamt für Kartographie und Geodäsie (2023), Datenquellen: https://sgx.geodatenzentrum.de/web_public/gdz/datenquellen/Datenquellen_TopPlusOpen.html

Für die Richtigkeit und Aktualität der Angaben wird keine Gewähr übernommen. Erstellt 01/2023.