

Starkniederschlagshöhen und -spenden gemäß KOSTRA-DWD-2020

Rasterfeld 135149

(Zeile 135, Spalte 149)

Regenspende und Bemessungsniederschlagswerte in Abhängigkeit von Wiederkehrzeit T und Dauerstufe D

Dauerstufe D	Wiederkehrzeit T																		
	1 a	2 a	3 a	5 a	10 a	20 a	30 a	50 a	100 a	1 a	2 a	3 a	5 a	10 a	20 a	30 a	50 a	100 a	
min Std	mm l / (s ha)	mm l / (s ha)	mm l / (s ha)	mm l / (s ha)	mm l / (s ha)	mm l / (s ha)	mm l / (s ha)	mm l / (s ha)	mm l / (s ha)	mm l / (s ha)	mm l / (s ha)	mm l / (s ha)	mm l / (s ha)	mm l / (s ha)	mm l / (s ha)	mm l / (s ha)	mm l / (s ha)	mm l / (s ha)	
5	7,1	236,7	8,9	296,7	10,0	333,3	11,4	380,0	13,5	450,0	15,6	520,0	17,0	566,7	18,8	626,7	21,4	713,3	
10	9,3	155,0	11,7	195,0	13,1	218,3	15,0	250,0	17,7	295,0	20,5	341,7	22,3	371,7	24,7	411,7	28,1	468,3	
15	10,7	118,9	13,3	147,8	14,9	165,6	17,1	190,0	20,2	224,4	23,3	258,9	25,4	282,2	28,1	312,2	32,1	356,7	
20	11,6	96,7	14,5	120,8	16,2	135,0	18,6	155,0	21,9	182,5	25,4	211,7	27,7	230,8	30,6	255,0	34,9	290,8	
30	12,9	71,7	16,1	89,4	18,1	100,6	20,7	115,0	24,5	136,1	28,3	157,2	30,9	171,7	34,2	190,0	38,9	216,1	
45	14,3	53,0	17,9	66,3	20,1	74,4	23,0	85,2	27,1	100,4	31,4	116,3	34,2	126,7	37,9	140,4	43,1	159,6	
60	1	15,4	42,8	19,2	53,3	21,5	59,7	24,6	68,3	29,0	80,6	33,6	93,3	36,6	101,7	40,6	112,8	46,2	128,3
90	1,5	16,9	31,3	21,0	38,9	23,6	43,7	27,0	50,0	31,9	59,1	36,9	68,3	40,2	74,4	44,5	82,4	50,7	93,9
120	2	18,0	25,0	22,4	31,1	25,2	35,0	28,8	40,0	34,0	47,2	39,4	54,7	42,9	59,6	47,5	66,0	54,1	75,1
180	3	19,6	18,1	24,5	22,7	27,5	25,5	31,5	29,2	37,1	34,4	43,0	39,8	46,9	43,4	51,9	48,1	59,1	54,7
240	4	20,9	14,5	26,1	18,1	29,3	20,3	33,5	23,3	39,5	27,4	45,8	31,8	49,9	34,7	55,2	38,3	62,9	43,7
360	6	22,8	10,6	28,4	13,1	31,9	14,8	36,5	16,9	43,1	20,0	49,9	23,1	54,4	25,2	60,2	27,9	68,6	31,8
540	9	24,8	7,7	31,0	9,6	34,8	10,7	39,8	12,3	47,0	14,5	54,4	16,8	59,2	18,3	65,6	20,2	74,7	23,1
720	12	26,4	6,1	32,9	7,6	36,9	8,5	42,2	9,8	49,9	11,6	57,8	13,4	62,9	14,6	69,7	16,1	79,4	18,4
1080	18	28,7	4,4	35,8	5,5	40,2	6,2	46,0	7,1	54,3	8,4	62,9	9,7	68,5	10,6	75,9	11,7	86,4	13,3
1440	24	30,5	3,5	38,1	4,4	42,7	4,9	48,8	5,6	57,7	6,7	66,8	7,7	72,8	8,4	80,6	9,3	91,8	10,6
2880	48	35,3	2,0	44,0	2,5	49,4	2,9	56,4	3,3	66,7	3,9	77,2	4,5	84,1	4,9	93,1	5,4	106,0	6,1
4320	72	38,4	1,5	47,8	1,8	53,7	2,1	61,4	2,4	72,5	2,8	84,0	3,2	91,5	3,5	101,3	3,9	115,4	4,5
5760	96	40,7	1,2	50,8	1,5	57,0	1,6	65,2	1,9	77,0	2,2	89,2	2,6	97,1	2,8	107,6	3,1	122,5	3,5
7200	120	42,7	1,0	53,2	1,2	59,7	1,4	68,3	1,6	80,7	1,9	93,4	2,2	101,7	2,4	112,7	2,6	128,3	3,0
8640	144	44,3	0,9	55,3	1,1	62,0	1,2	70,9	1,4	83,8	1,6	97,0	1,9	105,7	2,0	117,0	2,3	133,3	2,6
10080	168	45,8	0,8	57,1	0,9	64,1	1,1	73,3	1,2	86,5	1,4	100,2	1,7	109,1	1,8	120,8	2,0	137,6	2,3

Starkniederschlagshöhen und -spenden gemäß KOSTRA-DWD-2020

Rasterfeld 135149

(Zeile 135, Spalte 149)

Örtliche Unsicherheiten in Abhängigkeit von Wiederkehrzeit T und Dauerstufe D

Dauerstufe D		Wiederkehrzeit T								
		1 a	2 a	3 a	5 a	10 a	20 a	30 a	50 a	100 a
min	Std	± %	± %	± %	± %	± %	± %	± %	± %	± %
5		12	11	11	11	12	12	12	12	13
10		10	12	13	14	15	15	16	16	17
15		12	14	15	16	17	18	19	19	20
20		14	16	17	18	19	20	20	21	21
30		15	17	18	19	21	22	22	23	23
45		16	18	19	21	22	23	23	24	24
60	1	16	19	20	21	22	23	24	24	25
90	1,5	16	19	20	21	22	23	24	24	25
120	2	16	19	20	21	22	23	23	24	25
180	3	16	18	19	20	21	22	23	23	24
240	4	15	18	19	20	21	22	22	23	24
360	6	15	17	18	19	20	21	22	22	23
540	9	14	16	17	18	19	20	21	21	22
720	12	13	16	17	18	19	20	20	21	21
1080	18	13	15	16	17	18	19	19	20	20
1440	24	13	15	15	16	17	18	19	19	20
2880	48	13	14	15	16	16	17	18	18	19
4320	72	13	14	15	15	16	17	17	18	18
5760	96	13	14	15	15	16	17	17	17	18
7200	120	13	14	15	15	16	17	17	17	18
8640	144	14	14	15	15	16	17	17	17	18
10080	168	14	15	15	16	16	17	17	17	18

Parameter für abweichende T und D

Lokationsparameter ξ (Xi)

15,79545496

Skalenparameter α (Alpha)

5,42340576

Formparameter κ (Kappa)

-0,1

1. Koutsoyiannis-Parameter θ (Theta)

0,03526388

2. Koutsoyiannis-Parameter η (Eta)

0,79223769

Parameter für dauerstufenübergreifende Extremwertschätzung nach KOUTSOYIANNIS et al. 1998.

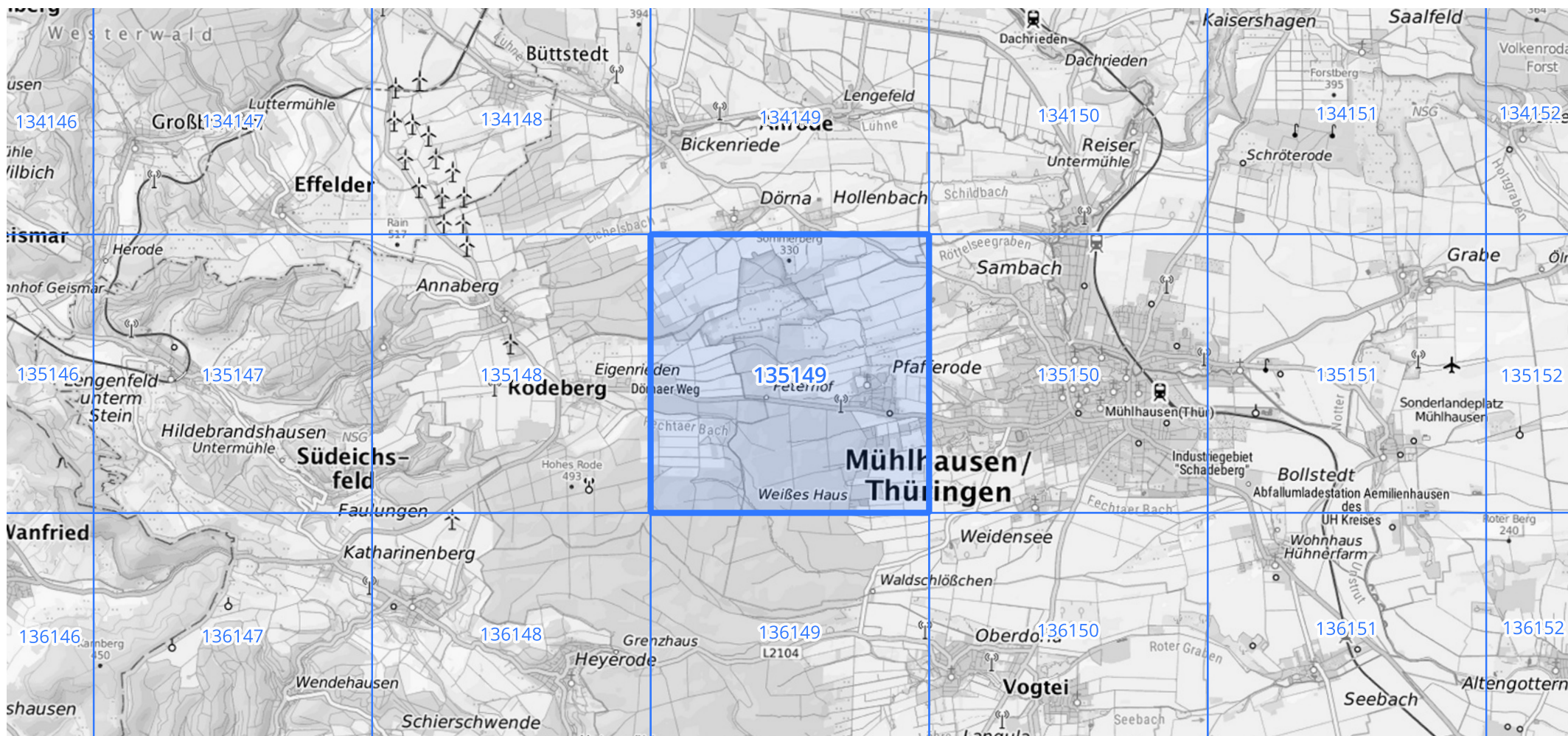
Siehe auch Anwendungshilfe zu KOSTRA-DWD-2020 des Deutschen Wetterdienstes.

Starkniederschlagshöhen und -spenden gemäß KOSTRA-DWD-2020

Rasterfeld 135149

(Zeile 135, Spalte 149)

Übersichtskarte des Rasterfeldes 135149, M 1 : 100 000



Quelle Rasterdaten: KOSTRA-DWD-2020 des Deutschen Wetterdienstes, Stand 12/2022.

Seite 3 von 3

Kartendarstellung: © Bundesamt für Kartographie und Geodäsie (2023), Datenquellen: https://sgx.geodatenzentrum.de/web_public/gdz/datenquellen/Datenquellen_TopPlusOpen.html

Für die Richtigkeit und Aktualität der Angaben wird keine Gewähr übernommen. Erstellt 01/2023.