

Starkniederschlagshöhen und -spenden gemäß KOSTRA-DWD-2020

Rasterfeld 134202

(Zeile 134, Spalte 202)

Regenspende und Bemessungsniederschlagswerte in Abhängigkeit von Wiederkehrzeit T und Dauerstufe D

Dauerstufe D		Wiederkehrzeit T																	
		1 a		2 a		3 a		5 a		10 a		20 a		30 a		50 a		100 a	
min	Std	mm	l / (s ha)	mm	l / (s ha)	mm	l / (s ha)	mm	l / (s ha)	mm	l / (s ha)	mm	l / (s ha)	mm	l / (s ha)	mm	l / (s ha)	mm	l / (s ha)
5		6,2	206,7	7,9	263,3	9,0	300,0	10,4	346,7	12,4	413,3	14,4	480,0	15,8	526,7	17,5	583,3	20,1	670,0
10		8,6	143,3	11,0	183,3	12,4	206,7	14,3	238,3	17,1	285,0	20,0	333,3	21,8	363,3	24,3	405,0	27,8	463,3
15		10,1	112,2	12,9	143,3	14,6	162,2	16,8	186,7	20,1	223,3	23,4	260,0	25,6	284,4	28,5	316,7	32,6	362,2
20		11,2	93,3	14,2	118,3	16,1	134,2	18,6	155,0	22,2	185,0	25,9	215,8	28,4	236,7	31,6	263,3	36,1	300,8
30		12,8	71,1	16,3	90,6	18,4	102,2	21,3	118,3	25,4	141,1	29,6	164,4	32,4	180,0	36,0	200,0	41,3	229,4
45		14,4	53,3	18,4	68,1	20,8	77,0	24,1	89,3	28,7	106,3	33,5	124,1	36,6	135,6	40,7	150,7	46,6	172,6
60	1	15,7	43,6	20,0	55,6	22,6	62,8	26,1	72,5	31,2	86,7	36,4	101,1	39,8	110,6	44,2	122,8	50,6	140,6
90	1,5	17,5	32,4	22,3	41,3	25,3	46,9	29,2	54,1	34,9	64,6	40,7	75,4	44,5	82,4	49,5	91,7	56,6	104,8
120	2	18,9	26,3	24,1	33,5	27,3	37,9	31,5	43,8	37,6	52,2	43,9	61,0	48,0	66,7	53,4	74,2	61,1	84,9
180	3	21,0	19,4	26,8	24,8	30,4	28,1	35,1	32,5	41,8	38,7	48,8	45,2	53,4	49,4	59,4	55,0	67,9	62,9
240	4	22,6	15,7	28,8	20,0	32,7	22,7	37,7	26,2	45,0	31,3	52,5	36,5	57,5	39,9	63,9	44,4	73,1	50,8
360	6	25,1	11,6	32,0	14,8	36,2	16,8	41,8	19,4	49,9	23,1	58,2	26,9	63,7	29,5	70,8	32,8	81,0	37,5
540	9	27,8	8,6	35,4	10,9	40,1	12,4	46,3	14,3	55,2	17,0	64,5	19,9	70,5	21,8	78,4	24,2	89,7	27,7
720	12	29,8	6,9	38,0	8,8	43,1	10,0	49,7	11,5	59,3	13,7	69,2	16,0	75,7	17,5	84,2	19,5	96,4	22,3
1080	18	33,0	5,1	42,0	6,5	47,6	7,3	55,0	8,5	65,6	10,1	76,6	11,8	83,7	12,9	93,1	14,4	106,6	16,5
1440	24	35,4	4,1	45,1	5,2	51,2	5,9	59,1	6,8	70,5	8,2	82,2	9,5	89,9	10,4	100,0	11,6	114,5	13,3
2880	48	42,0	2,4	53,6	3,1	60,7	3,5	70,1	4,1	83,6	4,8	97,6	5,6	106,7	6,2	118,7	6,9	135,8	7,9
4320	72	46,4	1,8	59,2	2,3	67,1	2,6	77,4	3,0	92,4	3,6	107,8	4,2	117,9	4,5	131,1	5,1	150,1	5,8
5760	96	49,8	1,4	63,5	1,8	72,0	2,1	83,1	2,4	99,2	2,9	115,7	3,3	126,5	3,7	140,7	4,1	161,1	4,7
7200	120	52,6	1,2	67,1	1,6	76,1	1,8	87,8	2,0	104,8	2,4	122,2	2,8	133,7	3,1	148,7	3,4	170,2	3,9
8640	144	55,1	1,1	70,2	1,4	79,5	1,5	91,8	1,8	109,6	2,1	127,8	2,5	139,8	2,7	155,5	3,0	178,0	3,4
10080	168	57,2	0,9	72,9	1,2	82,6	1,4	95,4	1,6	113,8	1,9	132,8	2,2	145,2	2,4	161,5	2,7	184,8	3,1

Starkniederschlagshöhen und -spenden gemäß KOSTRA-DWD-2020

Rasterfeld 134202

(Zeile 134, Spalte 202)

Örtliche Unsicherheiten in Abhängigkeit von Wiederkehrzeit T und Dauerstufe D

Dauerstufe D		Wiederkehrzeit T								
		1 a	2 a	3 a	5 a	10 a	20 a	30 a	50 a	100 a
min	Std	± %	± %	± %	± %	± %	± %	± %	± %	± %
5		13	12	12	13	13	14	14	14	15
10		12	14	15	16	17	18	18	19	19
15		14	16	17	18	19	20	21	21	22
20		15	18	19	20	21	22	22	23	23
30		17	19	20	21	22	23	24	24	25
45		17	20	21	22	23	24	25	25	26
60	1	18	20	21	22	23	24	25	25	26
90	1,5	17	20	21	22	23	24	25	25	26
120	2	17	19	20	22	23	24	24	25	25
180	3	16	19	20	21	22	23	24	24	25
240	4	16	18	19	20	21	22	23	23	24
360	6	15	17	18	19	21	22	22	22	23
540	9	14	17	18	19	20	21	21	22	22
720	12	14	16	17	18	19	20	20	21	22
1080	18	14	16	17	18	19	19	20	20	21
1440	24	14	16	16	17	18	19	19	20	20
2880	48	15	16	16	17	18	18	19	19	20
4320	72	16	16	17	17	18	19	19	19	20
5760	96	16	17	17	18	18	19	19	19	20
7200	120	17	17	18	18	18	19	19	19	20
8640	144	18	18	18	18	19	19	19	20	20
10080	168	18	18	18	19	19	19	20	20	20

Parameter für abweichende T und D

Lokationsparameter ξ (Xi)

16,25953312

Skalenparameter α (Alpha)

6,20761869

Formparameter κ (Kappa)

-0,1

1. Koutsoyiannis-Parameter θ (Theta)

0,04951278

2. Koutsoyiannis-Parameter η (Eta)

0,75438836

Parameter für dauerstufenübergreifende Extremwertschätzung nach KOUTSOYIANNIS et al. 1998.

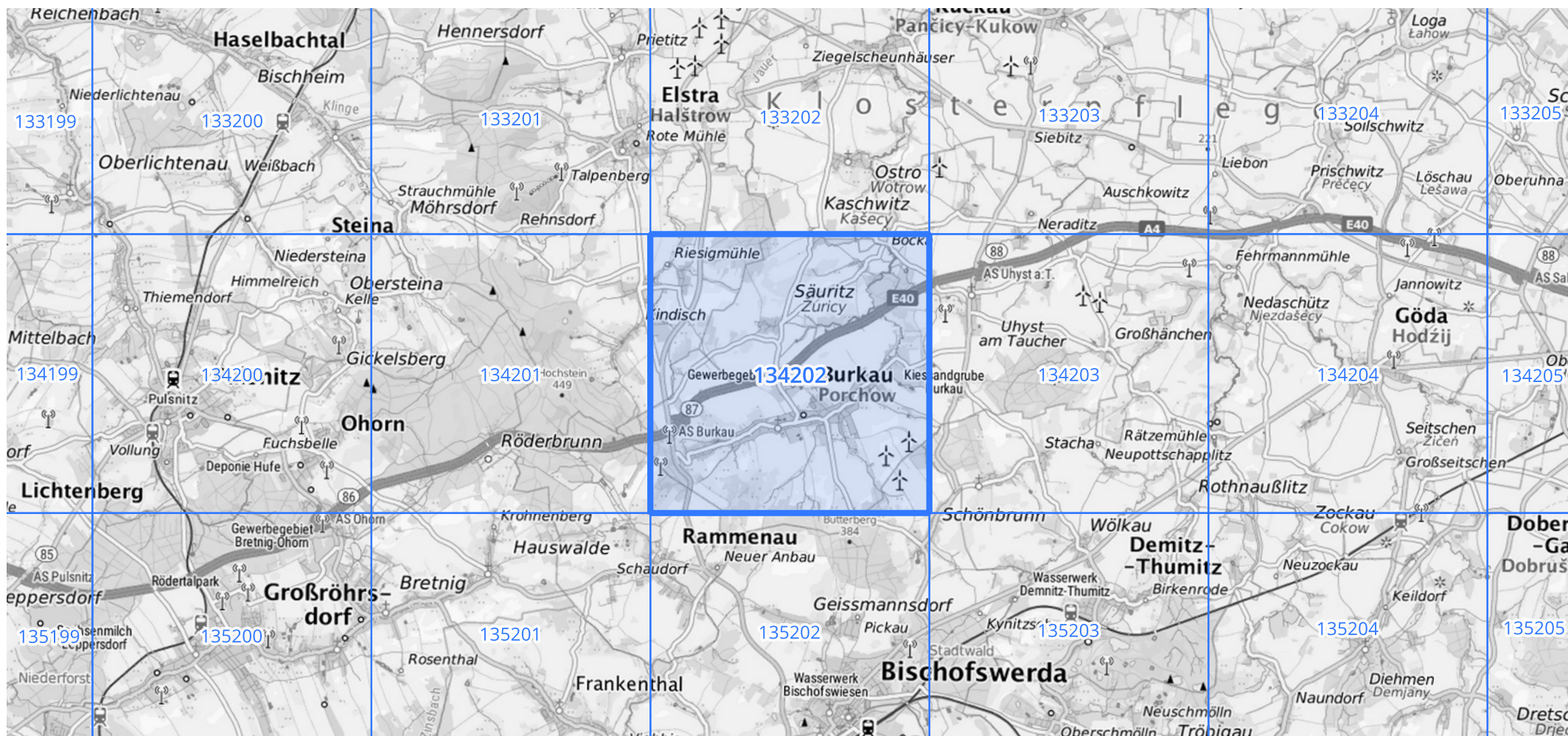
Siehe auch Anwendungshilfe zu KOSTRA-DWD-2020 des Deutschen Wetterdienstes.

Starkniederschlagshöhen und -spenden gemäß KOSTRA-DWD-2020

Rasterfeld 134202

(Zeile 134, Spalte 202)

Übersichtskarte des Rasterfeldes 134202, M 1 : 100 000



Quelle Rasterdaten: KOSTRA-DWD-2020 des Deutschen Wetterdienstes, Stand 12/2022.

Seite 3 von 3

Kartendarstellung: © Bundesamt für Kartographie und Geodäsie (2023), Datenquellen: https://sgx.geodatenzentrum.de/web_public/gdz/datenquellen/Datenquellen_TopPlusOpen.html

Für die Richtigkeit und Aktualität der Angaben wird keine Gewähr übernommen. Erstellt 01/2023.