

# Starkniederschlagshöhen und -spenden gemäß KOSTRA-DWD-2020

## Rasterfeld 134200

(Zeile 134, Spalte 200)

### Regenspende und Bemessungsniederschlagswerte in Abhängigkeit von Wiederkehrzeit T und Dauerstufe D

Dauerstufe D		Wiederkehrzeit T																	
		1 a		2 a		3 a		5 a		10 a		20 a		30 a		50 a		100 a	
min	Std	mm	l / (s ha)	mm	l / (s ha)	mm	l / (s ha)	mm	l / (s ha)	mm	l / (s ha)	mm	l / (s ha)	mm	l / (s ha)	mm	l / (s ha)	mm	l / (s ha)
5		6,3	210,0	8,1	270,0	9,2	306,7	10,6	353,3	12,6	420,0	14,7	490,0	16,1	536,7	17,9	596,7	20,5	683,3
10		8,7	145,0	11,1	185,0	12,6	210,0	14,5	241,7	17,3	288,3	20,2	336,7	22,1	368,3	24,6	410,0	28,1	468,3
15		10,2	113,3	13,0	144,4	14,7	163,3	17,0	188,9	20,2	224,4	23,6	262,2	25,8	286,7	28,7	318,9	32,9	365,6
20		11,2	93,3	14,3	119,2	16,3	135,8	18,8	156,7	22,4	186,7	26,1	217,5	28,6	238,3	31,8	265,0	36,4	303,3
30		12,8	71,1	16,4	91,1	18,6	103,3	21,4	118,9	25,6	142,2	29,9	166,1	32,7	181,7	36,3	201,7	41,6	231,1
45		14,5	53,7	18,5	68,5	21,0	77,8	24,3	90,0	29,0	107,4	33,8	125,2	37,0	137,0	41,1	152,2	47,0	174,1
60	1	15,8	43,9	20,2	56,1	22,8	63,3	26,4	73,3	31,5	87,5	36,7	101,9	40,2	111,7	44,7	124,2	51,2	142,2
90	1,5	17,7	32,8	22,6	41,9	25,6	47,4	29,6	54,8	35,3	65,4	41,2	76,3	45,0	83,3	50,1	92,8	57,3	106,1
120	2	19,2	26,7	24,4	33,9	27,7	38,5	32,0	44,4	38,2	53,1	44,6	61,9	48,7	67,6	54,2	75,3	62,0	86,1
180	3	21,4	19,8	27,3	25,3	30,9	28,6	35,7	33,1	42,6	39,4	49,7	46,0	54,4	50,4	60,5	56,0	69,2	64,1
240	4	23,1	16,0	29,4	20,4	33,4	23,2	38,5	26,7	46,0	31,9	53,6	37,2	58,7	40,8	65,2	45,3	74,7	51,9
360	6	25,7	11,9	32,7	15,1	37,1	17,2	42,8	19,8	51,1	23,7	59,7	27,6	65,3	30,2	72,6	33,6	83,1	38,5
540	9	28,5	8,8	36,4	11,2	41,2	12,7	47,6	14,7	56,8	17,5	66,3	20,5	72,5	22,4	80,7	24,9	92,3	28,5
720	12	30,7	7,1	39,2	9,1	44,4	10,3	51,3	11,9	61,2	14,2	71,4	16,5	78,1	18,1	86,9	20,1	99,5	23,0
1080	18	34,1	5,3	43,5	6,7	49,3	7,6	57,0	8,8	68,0	10,5	79,3	12,2	86,8	13,4	96,5	14,9	110,4	17,0
1440	24	36,7	4,2	46,9	5,4	53,1	6,1	61,4	7,1	73,2	8,5	85,4	9,9	93,4	10,8	103,9	12,0	118,9	13,8
2880	48	43,9	2,5	56,0	3,2	63,5	3,7	73,3	4,2	87,5	5,1	102,1	5,9	111,7	6,5	124,2	7,2	142,1	8,2
4320	72	48,7	1,9	62,1	2,4	70,4	2,7	81,4	3,1	97,1	3,7	113,3	4,4	123,9	4,8	137,8	5,3	157,7	6,1
5760	96	52,5	1,5	66,9	1,9	75,8	2,2	87,6	2,5	104,5	3,0	122,0	3,5	133,4	3,9	148,3	4,3	169,8	4,9
7200	120	55,5	1,3	70,8	1,6	80,3	1,9	92,7	2,1	110,7	2,6	129,1	3,0	141,2	3,3	157,1	3,6	179,8	4,2
8640	144	58,2	1,1	74,2	1,4	84,1	1,6	97,2	1,9	115,9	2,2	135,3	2,6	148,0	2,9	164,6	3,2	188,4	3,6
10080	168	60,6	1,0	77,2	1,3	87,5	1,4	101,1	1,7	120,6	2,0	140,8	2,3	154,0	2,5	171,2	2,8	196,0	3,2

# Starkniederschlagshöhen und -spenden gemäß KOSTRA-DWD-2020

## Rasterfeld 134200

(Zeile 134, Spalte 200)

### Örtliche Unsicherheiten in Abhängigkeit von Wiederkehrzeit T und Dauerstufe D

Dauerstufe D		Wiederkehrzeit T								
		1 a	2 a	3 a	5 a	10 a	20 a	30 a	50 a	100 a
min	Std	± %	± %	± %	± %	± %	± %	± %	± %	± %
5		13	13	13	13	14	14	15	15	16
10		13	15	16	17	18	19	19	20	20
15		15	17	18	19	21	22	22	23	23
20		16	19	20	21	22	23	24	24	25
30		18	20	21	22	24	25	25	26	26
45		18	21	22	23	24	25	26	27	27
60	1	19	21	22	23	25	26	26	27	27
90	1,5	18	21	22	23	25	25	26	26	27
120	2	18	20	22	23	24	25	26	26	27
180	3	17	20	21	22	23	24	25	25	26
240	4	17	19	20	21	23	24	24	25	25
360	6	16	18	19	20	22	23	23	24	24
540	9	15	17	18	19	21	21	22	22	23
720	12	15	17	18	19	20	21	21	22	22
1080	18	14	16	17	18	19	20	20	21	21
1440	24	14	16	17	18	19	19	20	20	21
2880	48	15	16	16	17	18	19	19	19	20
4320	72	16	16	17	17	18	19	19	19	20
5760	96	16	17	17	17	18	19	19	19	20
7200	120	17	17	17	18	18	19	19	19	20
8640	144	18	18	18	18	19	19	19	20	20
10080	168	18	18	18	18	19	19	19	20	20

### Parameter für abweichende T und D

#### Lokationsparameter $\xi$ (Xi)

16,32051576

#### Skalenparameter $\alpha$ (Alpha)

6,2423654

#### Formparameter $\kappa$ (Kappa)

-0,1

#### 1. Koutsoyiannis-Parameter $\theta$ (Theta)

0,04292756

#### 2. Koutsoyiannis-Parameter $\eta$ (Eta)

0,74393516

Parameter für dauerstufenübergreifende Extremwertschätzung nach KOUTSOYIANNIS et al. 1998.

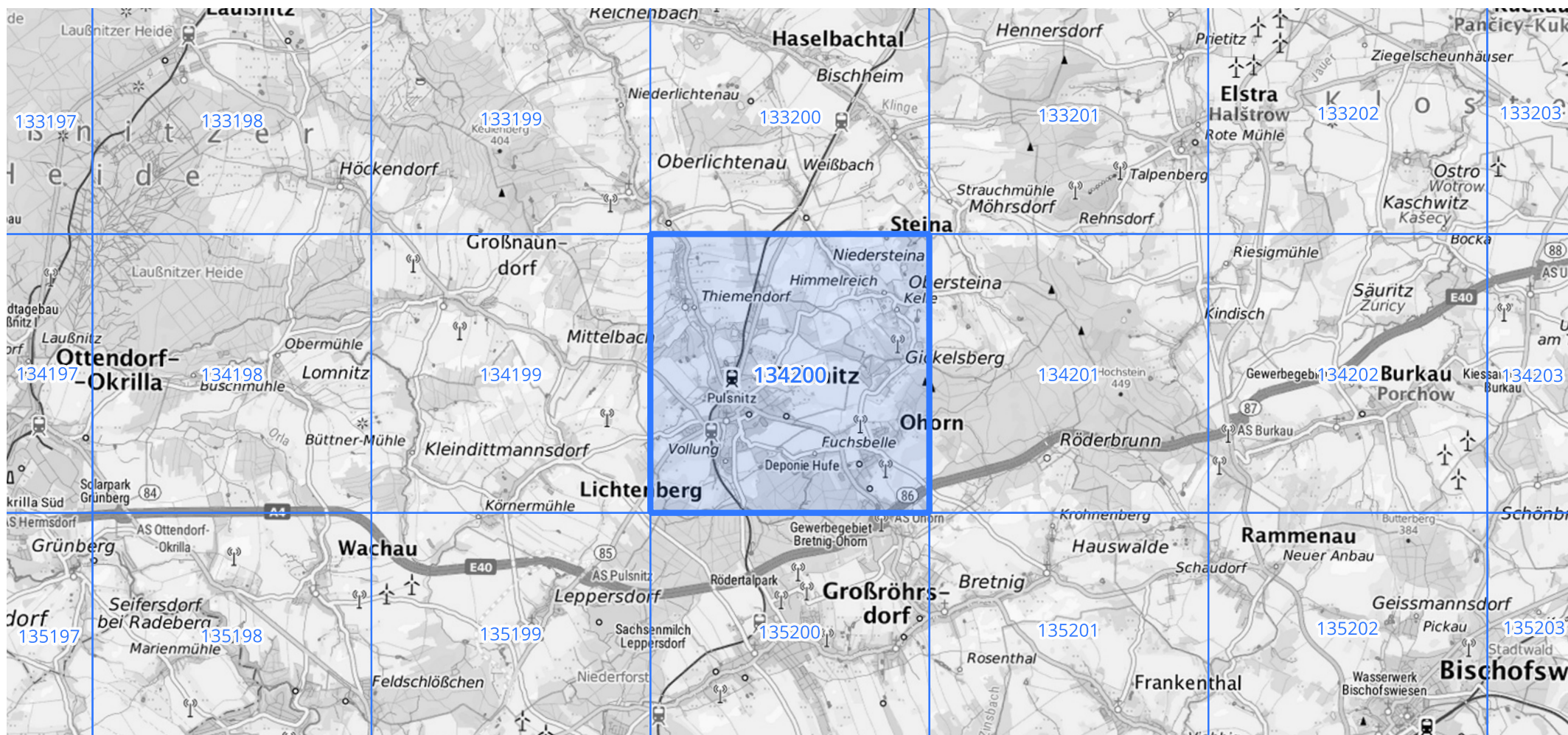
Siehe auch Anwendungshilfe zu KOSTRA-DWD-2020 des Deutschen Wetterdienstes.

# Starkniederschlagshöhen und -spenden gemäß KOSTRA-DWD-2020

## Rasterfeld 134200

(Zeile 134, Spalte 200)

Übersichtskarte des Rasterfeldes 134200, M 1 : 100 000



Quelle Rasterdaten: KOSTRA-DWD-2020 des Deutschen Wetterdienstes, Stand 12/2022.

Seite 3 von 3

Kartendarstellung: © Bundesamt für Kartographie und Geodäsie (2023), Datenquellen: [https://sgx.geodatenzentrum.de/web\\_public/gdz/datenquellen/Datenquellen\\_TopPlusOpen.html](https://sgx.geodatenzentrum.de/web_public/gdz/datenquellen/Datenquellen_TopPlusOpen.html)

Für die Richtigkeit und Aktualität der Angaben wird keine Gewähr übernommen. Erstellt 01/2023.