

Starkniederschlagshöhen und -spenden gemäß KOSTRA-DWD-2020

Rasterfeld 134112

(Zeile 134, Spalte 112)

Regenspende und Bemessungsniederschlagswerte in Abhängigkeit von Wiederkehrzeit T und Dauerstufe D

Dauerstufe D		Wiederkehrzeit T																	
		1 a		2 a		3 a		5 a		10 a		20 a		30 a		50 a		100 a	
min	Std	mm	l / (s ha)	mm	l / (s ha)	mm	l / (s ha)	mm	l / (s ha)	mm	l / (s ha)	mm	l / (s ha)	mm	l / (s ha)	mm	l / (s ha)	mm	l / (s ha)
5		6,2	206,7	7,6	253,3	8,4	280,0	9,5	316,7	11,1	370,0	12,8	426,7	13,9	463,3	15,3	510,0	17,3	576,7
10		8,0	133,3	9,7	161,7	10,8	180,0	12,2	203,3	14,3	238,3	16,4	273,3	17,8	296,7	19,6	326,7	22,2	370,0
15		9,2	102,2	11,2	124,4	12,5	138,9	14,1	156,7	16,5	183,3	18,9	210,0	20,5	227,8	22,6	251,1	25,6	284,4
20		10,1	84,2	12,4	103,3	13,7	114,2	15,5	129,2	18,1	150,8	20,8	173,3	22,6	188,3	24,9	207,5	28,2	235,0
30		11,6	64,4	14,2	78,9	15,7	87,2	17,8	98,9	20,8	115,6	23,9	132,8	25,9	143,9	28,5	158,3	32,3	179,4
45		13,3	49,3	16,2	60,0	18,0	66,7	20,4	75,6	23,8	88,1	27,3	101,1	29,6	109,6	32,6	120,7	36,9	136,7
60	1	14,6	40,6	17,8	49,4	19,8	55,0	22,4	62,2	26,1	72,5	30,0	83,3	32,5	90,3	35,9	99,7	40,6	112,8
90	1,5	16,7	30,9	20,3	37,6	22,6	41,9	25,6	47,4	29,9	55,4	34,3	63,5	37,2	68,9	41,0	75,9	46,4	85,9
120	2	18,3	25,4	22,3	31,0	24,8	34,4	28,1	39,0	32,8	45,6	37,7	52,4	40,8	56,7	45,0	62,5	51,0	70,8
180	3	20,9	19,4	25,5	23,6	28,3	26,2	32,1	29,7	37,4	34,6	43,0	39,8	46,6	43,1	51,4	47,6	58,2	53,9
240	4	23,0	16,0	28,0	19,4	31,1	21,6	35,2	24,4	41,1	28,5	47,2	32,8	51,2	35,6	56,4	39,2	63,9	44,4
360	6	26,2	12,1	31,9	14,8	35,5	16,4	40,2	18,6	46,9	21,7	53,9	25,0	58,4	27,0	64,4	29,8	72,9	33,8
540	9	29,9	9,2	36,4	11,2	40,5	12,5	45,8	14,1	53,5	16,5	61,4	19,0	66,6	20,6	73,4	22,7	83,2	25,7
720	12	32,8	7,6	40,0	9,3	44,5	10,3	50,3	11,6	58,8	13,6	67,5	15,6	73,2	16,9	80,6	18,7	91,3	21,1
1080	18	37,4	5,8	45,6	7,0	50,7	7,8	57,4	8,9	67,0	10,3	76,9	11,9	83,4	12,9	92,0	14,2	104,2	16,1
1440	24	41,1	4,8	50,1	5,8	55,7	6,4	63,0	7,3	73,6	8,5	84,5	9,8	91,6	10,6	101,0	11,7	114,3	13,2
2880	48	51,5	3,0	62,8	3,6	69,7	4,0	78,9	4,6	92,1	5,3	105,8	6,1	114,7	6,6	126,4	7,3	143,2	8,3
4320	72	58,7	2,3	71,6	2,8	79,6	3,1	90,0	3,5	105,1	4,1	120,7	4,7	130,8	5,0	144,2	5,6	163,3	6,3
5760	96	64,5	1,9	78,6	2,3	87,3	2,5	98,8	2,9	115,4	3,3	132,5	3,8	143,6	4,2	158,3	4,6	179,3	5,2
7200	120	69,3	1,6	84,5	2,0	93,9	2,2	106,2	2,5	124,0	2,9	142,4	3,3	154,4	3,6	170,2	3,9	192,8	4,5
8640	144	73,5	1,4	89,6	1,7	99,6	1,9	112,7	2,2	131,6	2,5	151,1	2,9	163,8	3,2	180,5	3,5	204,5	3,9
10080	168	77,3	1,3	94,2	1,6	104,7	1,7	118,5	2,0	138,4	2,3	158,8	2,6	172,2	2,8	189,8	3,1	215,0	3,6

Starkniederschlagshöhen und -spenden gemäß KOSTRA-DWD-2020

Rasterfeld 134112

(Zeile 134, Spalte 112)

Örtliche Unsicherheiten in Abhängigkeit von Wiederkehrzeit T und Dauerstufe D

Dauerstufe D		Wiederkehrzeit T								
		1 a	2 a	3 a	5 a	10 a	20 a	30 a	50 a	100 a
min	Std	± %	± %	± %	± %	± %	± %	± %	± %	± %
5		17	19	19	20	21	22	22	23	23
10		19	21	22	22	23	24	25	25	26
15		19	21	22	23	24	25	25	25	26
20		19	21	22	23	24	25	25	25	26
30		18	20	21	22	23	24	24	25	25
45		17	19	20	21	22	23	23	24	24
60	1	16	18	19	20	21	22	22	23	23
90	1,5	15	17	18	19	20	20	21	21	22
120	2	14	16	16	17	18	19	20	20	21
180	3	12	14	15	16	17	18	18	19	19
240	4	11	13	14	15	16	17	17	17	18
360	6	10	11	12	13	14	15	15	16	16
540	9	8	10	11	12	13	13	14	14	15
720	12	8	9	10	11	12	12	13	13	14
1080	18	7	8	9	10	10	11	12	12	13
1440	24	7	8	8	9	10	10	11	11	12
2880	48	9	8	8	9	9	9	10	10	10
4320	72	10	9	9	9	9	10	10	10	10
5760	96	11	10	10	10	10	10	10	10	10
7200	120	12	11	11	10	10	10	10	10	11
8640	144	13	12	11	11	11	11	11	11	11
10080	168	14	12	12	12	11	11	11	11	11

Parameter für abweichende T und D

Lokationsparameter ξ (Xi)

14,67484301

Skalenparameter α (Alpha)

4,47203855

Formparameter κ (Kappa)

-0,1

1. Koutsoyiannis-Parameter θ (Theta)

0,00664994

2. Koutsoyiannis-Parameter η (Eta)

0,67564283

Parameter für dauerstufenübergreifende Extremwertschätzung nach KOUTSOYIANNIS et al. 1998.

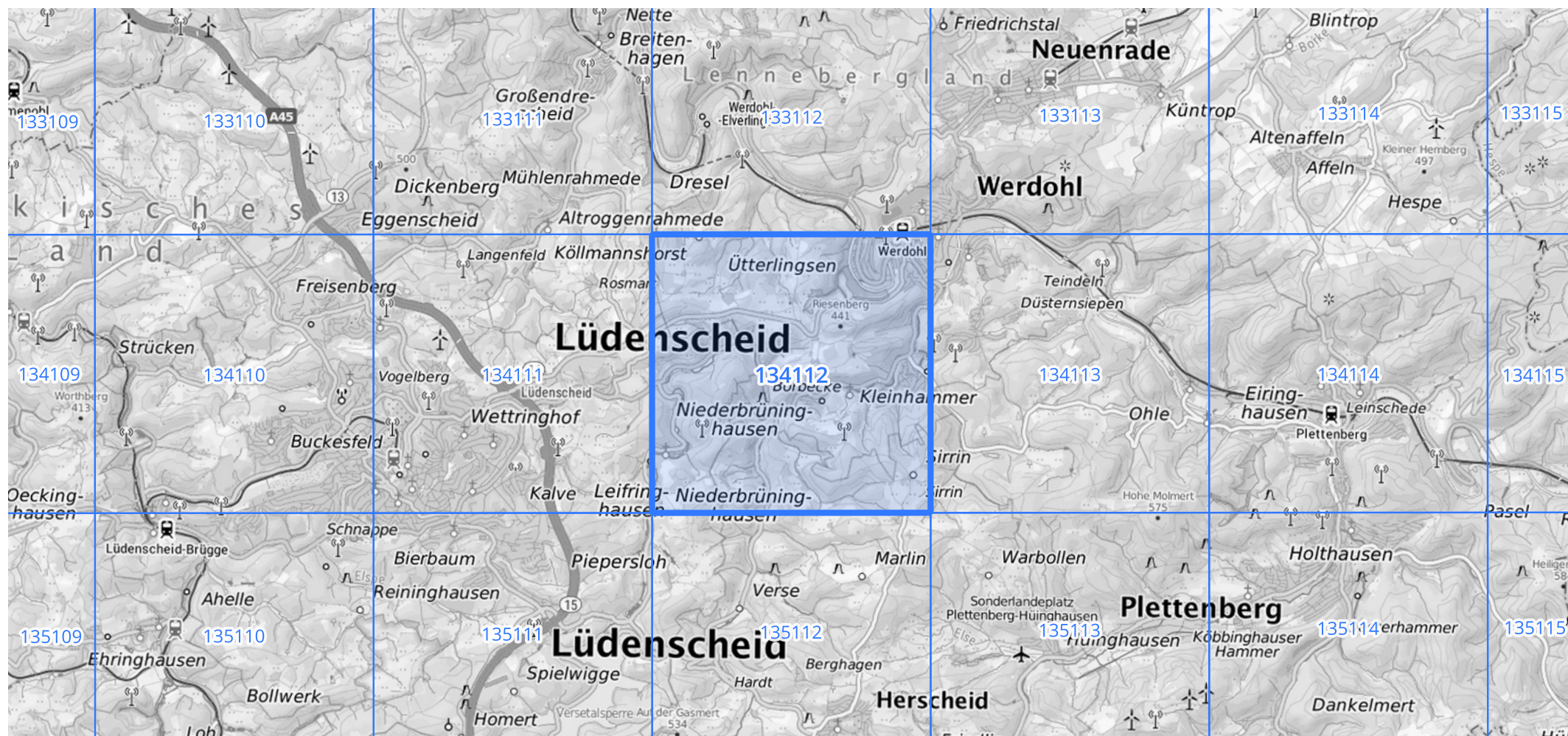
Siehe auch Anwendungshilfe zu KOSTRA-DWD-2020 des Deutschen Wetterdienstes.

Starkniederschlagshöhen und -spenden gemäß KOSTRA-DWD-2020

Rasterfeld 134112

(Zeile 134, Spalte 112)

Übersichtskarte des Rasterfeldes 134112, M 1 : 100 000



Quelle Rasterdaten: KOSTRA-DWD-2020 des Deutschen Wetterdienstes, Stand 12/2022.

Seite 3 von 3

Kartendarstellung: © Bundesamt für Kartographie und Geodäsie (2023), Datenquellen: https://sgx.geodatenzentrum.de/web_public/gdz/datenquellen/Datenquellen_TopPlusOpen.html

Für die Richtigkeit und Aktualität der Angaben wird keine Gewähr übernommen. Erstellt 01/2023.