

# Starkniederschlagshöhen und -spenden gemäß KOSTRA-DWD-2020

## Rasterfeld 134110

(Zeile 134, Spalte 110)

### Regenspende und Bemessungsniederschlagswerte in Abhängigkeit von Wiederkehrzeit T und Dauerstufe D

Dauerstufe D		Wiederkehrzeit T																	
		1 a		2 a		3 a		5 a		10 a		20 a		30 a		50 a		100 a	
min	Std	mm	l / (s ha)	mm	l / (s ha)	mm	l / (s ha)	mm	l / (s ha)	mm	l / (s ha)	mm	l / (s ha)	mm	l / (s ha)	mm	l / (s ha)	mm	l / (s ha)
5		6,2	206,7	7,6	253,3	8,4	280,0	9,5	316,7	11,1	370,0	12,7	423,3	13,8	460,0	15,2	506,7	17,2	573,3
10		8,0	133,3	9,7	161,7	10,8	180,0	12,2	203,3	14,2	236,7	16,3	271,7	17,7	295,0	19,5	325,0	22,1	368,3
15		9,2	102,2	11,2	124,4	12,4	137,8	14,1	156,7	16,4	182,2	18,8	208,9	20,4	226,7	22,4	248,9	25,4	282,2
20		10,2	85,0	12,4	103,3	13,7	114,2	15,5	129,2	18,1	150,8	20,7	172,5	22,5	187,5	24,7	205,8	28,0	233,3
30		11,6	64,4	14,2	78,9	15,7	87,2	17,8	98,9	20,7	115,0	23,8	132,2	25,7	142,8	28,4	157,8	32,1	178,3
45		13,3	49,3	16,2	60,0	18,0	66,7	20,3	75,2	23,7	87,8	27,2	100,7	29,5	109,3	32,5	120,4	36,7	135,9
60	1	14,7	40,8	17,8	49,4	19,8	55,0	22,4	62,2	26,1	72,5	29,9	83,1	32,4	90,0	35,7	99,2	40,4	112,2
90	1,5	16,7	30,9	20,4	37,8	22,6	41,9	25,5	47,2	29,8	55,2	34,2	63,3	37,0	68,5	40,8	75,6	46,2	85,6
120	2	18,4	25,6	22,4	31,1	24,8	34,4	28,1	39,0	32,7	45,4	37,6	52,2	40,7	56,5	44,8	62,2	50,7	70,4
180	3	21,0	19,4	25,6	23,7	28,4	26,3	32,1	29,7	37,4	34,6	42,9	39,7	46,5	43,1	51,2	47,4	57,9	53,6
240	4	23,1	16,0	28,1	19,5	31,2	21,7	35,2	24,4	41,1	28,5	47,1	32,7	51,1	35,5	56,2	39,0	63,6	44,2
360	6	26,3	12,2	32,0	14,8	35,6	16,5	40,2	18,6	46,9	21,7	53,8	24,9	58,3	27,0	64,2	29,7	72,7	33,7
540	9	30,1	9,3	36,6	11,3	40,6	12,5	45,9	14,2	53,5	16,5	61,4	19,0	66,5	20,5	73,3	22,6	82,9	25,6
720	12	33,0	7,6	40,2	9,3	44,6	10,3	50,4	11,7	58,8	13,6	67,4	15,6	73,1	16,9	80,5	18,6	91,1	21,1
1080	18	37,7	5,8	45,8	7,1	50,9	7,9	57,5	8,9	67,1	10,4	76,9	11,9	83,4	12,9	91,8	14,2	103,9	16,0
1440	24	41,4	4,8	50,3	5,8	55,9	6,5	63,2	7,3	73,7	8,5	84,5	9,8	91,6	10,6	100,9	11,7	114,2	13,2
2880	48	51,9	3,0	63,1	3,7	70,0	4,1	79,2	4,6	92,3	5,3	105,9	6,1	114,8	6,6	126,4	7,3	143,1	8,3
4320	72	59,2	2,3	72,0	2,8	79,9	3,1	90,3	3,5	105,3	4,1	120,8	4,7	131,0	5,1	144,2	5,6	163,3	6,3
5760	96	65,0	1,9	79,1	2,3	87,8	2,5	99,2	2,9	115,7	3,3	132,7	3,8	143,8	4,2	158,4	4,6	179,3	5,2
7200	120	69,9	1,6	85,0	2,0	94,4	2,2	106,7	2,5	124,4	2,9	142,7	3,3	154,7	3,6	170,3	3,9	192,8	4,5
8640	144	74,2	1,4	90,2	1,7	100,2	1,9	113,2	2,2	132,0	2,5	151,4	2,9	164,1	3,2	180,7	3,5	204,6	3,9
10080	168	78,0	1,3	94,9	1,6	105,3	1,7	119,0	2,0	138,8	2,3	159,2	2,6	172,6	2,9	190,0	3,1	215,1	3,6

# Starkniederschlagshöhen und -spenden gemäß KOSTRA-DWD-2020

## Rasterfeld 134110

(Zeile 134, Spalte 110)

### Örtliche Unsicherheiten in Abhängigkeit von Wiederkehrzeit T und Dauerstufe D

Dauerstufe D		Wiederkehrzeit T								
		1 a	2 a	3 a	5 a	10 a	20 a	30 a	50 a	100 a
min	Std	± %	± %	± %	± %	± %	± %	± %	± %	± %
5		18	19	20	21	21	22	22	23	23
10		20	21	22	23	24	25	25	26	26
15		20	22	23	24	25	25	26	26	27
20		20	22	23	24	25	25	26	26	27
30		19	21	22	23	24	25	25	26	26
45		18	20	21	22	23	24	24	25	25
60	1	17	19	20	21	22	23	23	24	24
90	1,5	16	18	19	19	21	21	22	22	23
120	2	14	16	17	18	19	20	21	21	22
180	3	13	15	16	17	18	18	19	19	20
240	4	12	13	14	15	16	17	18	18	19
360	6	10	12	13	14	15	15	16	16	17
540	9	9	10	11	12	13	14	14	15	15
720	12	8	9	10	11	12	13	13	14	14
1080	18	8	8	9	10	11	11	12	12	13
1440	24	8	8	9	9	10	11	11	11	12
2880	48	9	9	9	9	9	9	10	10	10
4320	72	10	10	9	9	9	10	10	10	10
5760	96	12	11	10	10	10	10	10	10	10
7200	120	12	11	11	11	11	11	11	11	11
8640	144	13	12	12	11	11	11	11	11	11
10080	168	14	13	12	12	12	12	11	11	11

### Parameter für abweichende T und D

#### Lokationsparameter $\xi$ (Xi)

14,72365358

#### Skalenparameter $\alpha$ (Alpha)

4,42602528

#### Formparameter $\kappa$ (Kappa)

-0,1

#### 1. Koutsoyiannis-Parameter $\theta$ (Theta)

0,00648537

#### 2. Koutsoyiannis-Parameter $\eta$ (Eta)

0,67447263

Parameter für dauerstufenübergreifende Extremwertschätzung nach KOUTSOYIANNIS et al. 1998.

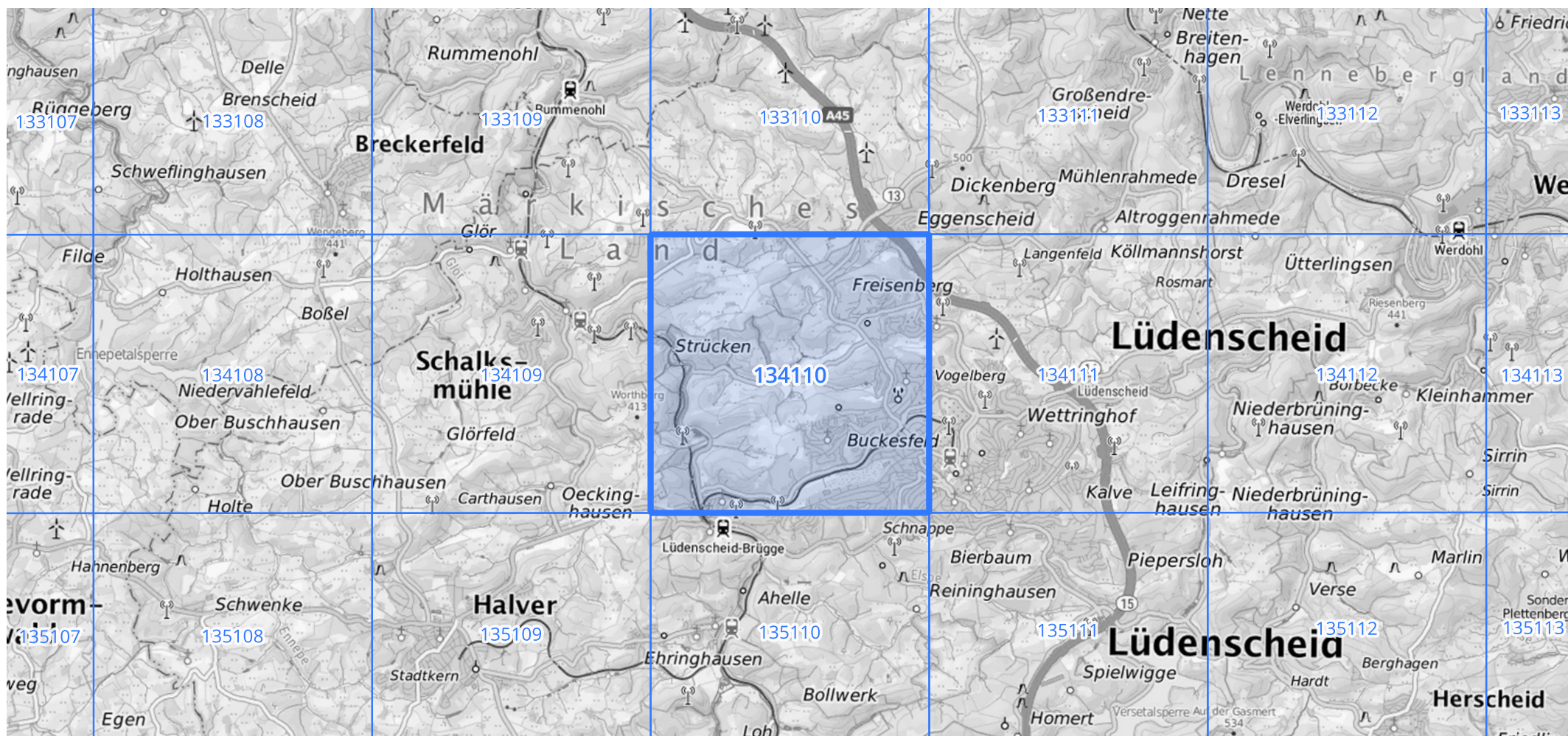
Siehe auch Anwendungshilfe zu KOSTRA-DWD-2020 des Deutschen Wetterdienstes.

# Starkniederschlagshöhen und -spenden gemäß KOSTRA-DWD-2020

## Rasterfeld 134110

(Zeile 134, Spalte 110)

Übersichtskarte des Rasterfeldes 134110, M 1 : 100 000



Quelle Rasterdaten: KOSTRA-DWD-2020 des Deutschen Wetterdienstes, Stand 12/2022.

Seite 3 von 3

Kartendarstellung: © Bundesamt für Kartographie und Geodäsie (2023), Datenquellen: [https://sgx.geodatenzentrum.de/web\\_public/gdz/datenquellen/Datenquellen\\_TopPlusOpen.html](https://sgx.geodatenzentrum.de/web_public/gdz/datenquellen/Datenquellen_TopPlusOpen.html)

Für die Richtigkeit und Aktualität der Angaben wird keine Gewähr übernommen. Erstellt 01/2023.