

Starkniederschlagshöhen und -spenden gemäß KOSTRA-DWD-2020

Rasterfeld 134109

(Zeile 134, Spalte 109)

Regenspende und Bemessungsniederschlagswerte in Abhängigkeit von Wiederkehrzeit T und Dauerstufe D

Dauerstufe D		Wiederkehrzeit T																	
		1 a		2 a		3 a		5 a		10 a		20 a		30 a		50 a		100 a	
min	Std	mm	l / (s ha)	mm	l / (s ha)	mm	l / (s ha)	mm	l / (s ha)	mm	l / (s ha)	mm	l / (s ha)	mm	l / (s ha)	mm	l / (s ha)	mm	l / (s ha)
5		6,2	206,7	7,5	250,0	8,3	276,7	9,4	313,3	11,0	366,7	12,6	420,0	13,6	453,3	15,0	500,0	16,9	563,3
10		8,0	133,3	9,7	161,7	10,7	178,3	12,1	201,7	14,1	235,0	16,1	268,3	17,5	291,7	19,2	320,0	21,8	363,3
15		9,2	102,2	11,1	123,3	12,3	136,7	13,9	154,4	16,2	180,0	18,6	206,7	20,1	223,3	22,2	246,7	25,1	278,9
20		10,1	84,2	12,3	102,5	13,6	113,3	15,4	128,3	17,9	149,2	20,5	170,8	22,2	185,0	24,4	203,3	27,7	230,8
30		11,6	64,4	14,1	78,3	15,6	86,7	17,6	97,8	20,5	113,9	23,5	130,6	25,5	141,7	28,0	155,6	31,7	176,1
45		13,3	49,3	16,1	59,6	17,9	66,3	20,2	74,8	23,5	87,0	26,9	99,6	29,2	108,1	32,1	118,9	36,3	134,4
60	1	14,6	40,6	17,7	49,2	19,7	54,7	22,2	61,7	25,9	71,9	29,6	82,2	32,1	89,2	35,4	98,3	40,0	111,1
90	1,5	16,7	30,9	20,3	37,6	22,5	41,7	25,4	47,0	29,6	54,8	33,9	62,8	36,7	68,0	40,4	74,8	45,8	84,8
120	2	18,4	25,6	22,3	31,0	24,8	34,4	28,0	38,9	32,6	45,3	37,3	51,8	40,4	56,1	44,5	61,8	50,3	69,9
180	3	21,0	19,4	25,5	23,6	28,3	26,2	32,0	29,6	37,2	34,4	42,7	39,5	46,2	42,8	50,9	47,1	57,5	53,2
240	4	23,1	16,0	28,1	19,5	31,1	21,6	35,1	24,4	40,9	28,4	46,9	32,6	50,8	35,3	55,9	38,8	63,3	44,0
360	6	26,4	12,2	32,1	14,9	35,6	16,5	40,2	18,6	46,8	21,7	53,6	24,8	58,1	26,9	63,9	29,6	72,3	33,5
540	9	30,2	9,3	36,7	11,3	40,7	12,6	45,9	14,2	53,5	16,5	61,3	18,9	66,4	20,5	73,1	22,6	82,6	25,5
720	12	33,2	7,7	40,3	9,3	44,7	10,3	50,5	11,7	58,8	13,6	67,3	15,6	73,0	16,9	80,3	18,6	90,9	21,0
1080	18	37,9	5,8	46,1	7,1	51,1	7,9	57,7	8,9	67,2	10,4	77,0	11,9	83,4	12,9	91,8	14,2	103,8	16,0
1440	24	41,7	4,8	50,6	5,9	56,1	6,5	63,4	7,3	73,8	8,5	84,6	9,8	91,7	10,6	100,9	11,7	114,1	13,2
2880	48	52,4	3,0	63,6	3,7	70,5	4,1	79,6	4,6	92,7	5,4	106,3	6,2	115,1	6,7	126,7	7,3	143,4	8,3
4320	72	59,9	2,3	72,7	2,8	80,6	3,1	91,0	3,5	106,0	4,1	121,4	4,7	131,5	5,1	144,8	5,6	163,8	6,3
5760	96	65,8	1,9	79,9	2,3	88,6	2,6	100,0	2,9	116,5	3,4	133,5	3,9	144,6	4,2	159,2	4,6	180,0	5,2
7200	120	70,8	1,6	85,9	2,0	95,3	2,2	107,6	2,5	125,3	2,9	143,6	3,3	155,6	3,6	171,3	4,0	193,8	4,5
8640	144	75,2	1,5	91,3	1,8	101,2	2,0	114,3	2,2	133,1	2,6	152,5	2,9	165,2	3,2	181,9	3,5	205,7	4,0
10080	168	79,1	1,3	96,0	1,6	106,5	1,8	120,2	2,0	140,0	2,3	160,4	2,7	173,8	2,9	191,3	3,2	216,4	3,6

Starkniederschlagshöhen und -spenden gemäß KOSTRA-DWD-2020

Rasterfeld 134109

(Zeile 134, Spalte 109)

Örtliche Unsicherheiten in Abhängigkeit von Wiederkehrzeit T und Dauerstufe D

Dauerstufe D		Wiederkehrzeit T								
		1 a	2 a	3 a	5 a	10 a	20 a	30 a	50 a	100 a
min	Std	± %	± %	± %	± %	± %	± %	± %	± %	± %
5		18	19	20	21	22	22	23	23	24
10		20	22	22	23	24	25	25	26	26
15		20	22	23	24	25	26	26	27	27
20		20	22	23	24	25	26	26	27	27
30		19	21	22	23	24	25	25	26	27
45		18	20	21	22	23	24	24	25	25
60	1	17	19	20	21	22	23	23	24	24
90	1,5	16	18	19	19	21	21	22	22	23
120	2	15	16	17	18	19	20	21	21	22
180	3	13	15	16	16	18	18	19	19	20
240	4	12	13	14	15	16	17	18	18	19
360	6	10	12	13	14	14	15	16	16	17
540	9	9	10	11	12	13	14	14	15	15
720	12	8	9	10	11	12	13	13	13	14
1080	18	8	9	9	10	11	11	12	12	13
1440	24	8	8	9	9	10	11	11	11	12
2880	48	9	9	9	9	9	10	10	10	10
4320	72	11	10	10	10	10	10	10	10	10
5760	96	12	11	11	11	10	10	10	10	11
7200	120	13	12	12	11	11	11	11	11	11
8640	144	14	13	12	12	12	12	11	11	11
10080	168	15	14	13	13	12	12	12	12	12

Parameter für abweichende T und D

Lokationsparameter ξ (Xi)

14,68348583

Skalenparameter α (Alpha)

4,36028737

Formparameter κ (Kappa)

-0,1

1. Koutsoyiannis-Parameter θ (Theta)

0,00590578

2. Koutsoyiannis-Parameter η (Eta)

0,67123421

Parameter für dauerstufenübergreifende Extremwertschätzung nach KOUTSOYIANNIS et al. 1998.

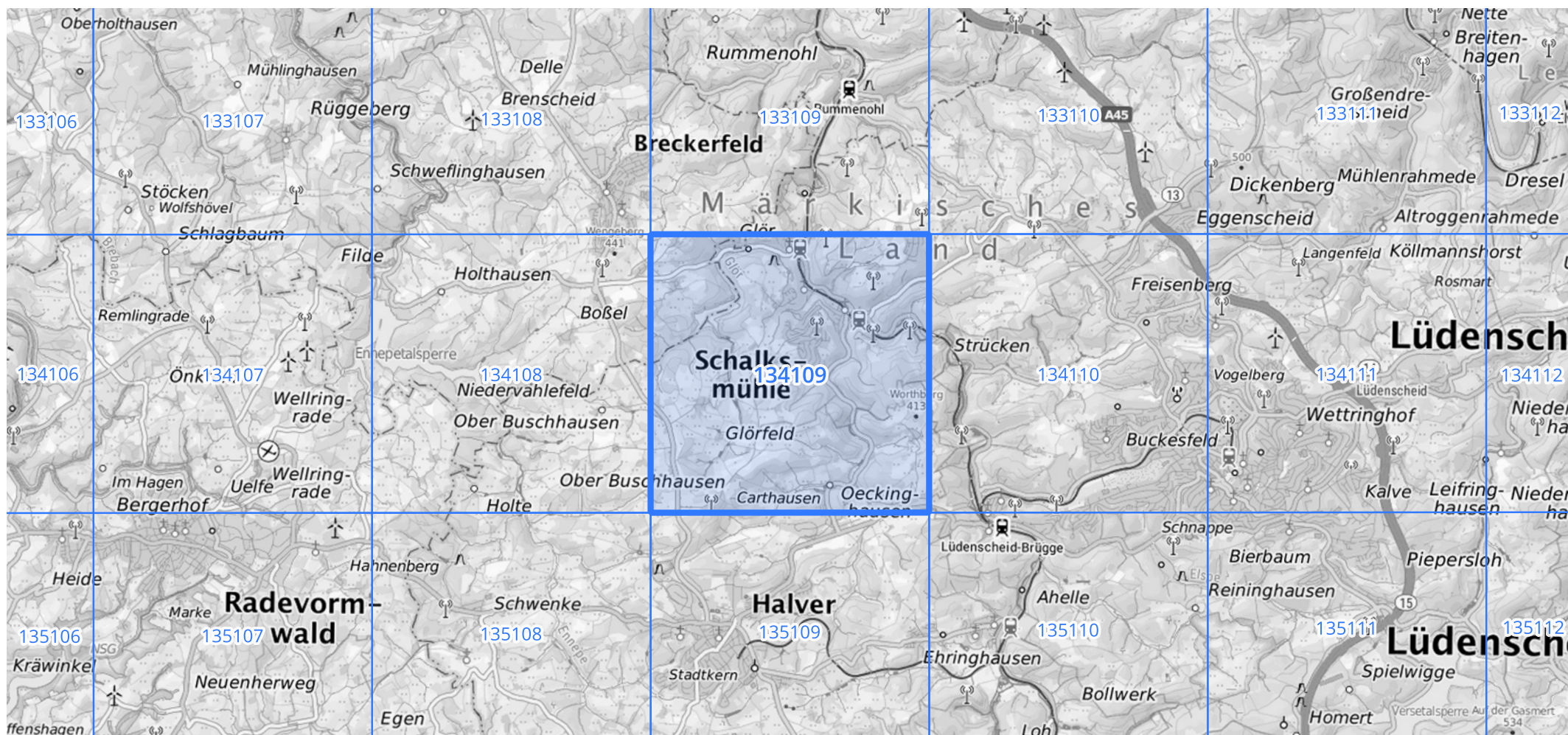
Siehe auch Anwendungshilfe zu KOSTRA-DWD-2020 des Deutschen Wetterdienstes.

Starkniederschlagshöhen und -spenden gemäß KOSTRA-DWD-2020

Rasterfeld 134109

(Zeile 134, Spalte 109)

Übersichtskarte des Rasterfeldes 134109, M 1 : 100 000



Quelle Rasterdaten: KOSTRA-DWD-2020 des Deutschen Wetterdienstes, Stand 12/2022.

Seite 3 von 3

Kartendarstellung: © Bundesamt für Kartographie und Geodäsie (2023), Datenquellen: https://sgx.geodatenzentrum.de/web_public/gdz/datenquellen/Datenquellen_TopPlusOpen.html

Für die Richtigkeit und Aktualität der Angaben wird keine Gewähr übernommen. Erstellt 01/2023.