

# Starkniederschlagshöhen und -spenden gemäß KOSTRA-DWD-2020

## Rasterfeld 134108

(Zeile 134, Spalte 108)

### Regenspende und Bemessungsniederschlagswerte in Abhängigkeit von Wiederkehrzeit T und Dauerstufe D

Dauerstufe D		Wiederkehrzeit T																	
		1 a		2 a		3 a		5 a		10 a		20 a		30 a		50 a		100 a	
min	Std	mm	l / (s ha)	mm	l / (s ha)	mm	l / (s ha)	mm	l / (s ha)	mm	l / (s ha)	mm	l / (s ha)	mm	l / (s ha)	mm	l / (s ha)	mm	l / (s ha)
5		6,2	206,7	7,5	250,0	8,3	276,7	9,3	310,0	10,8	360,0	12,4	413,3	13,4	446,7	14,7	490,0	16,6	553,3
10		8,0	133,3	9,6	160,0	10,6	176,7	12,0	200,0	13,9	231,7	15,9	265,0	17,2	286,7	19,0	316,7	21,4	356,7
15		9,2	102,2	11,1	123,3	12,3	136,7	13,8	153,3	16,1	178,9	18,4	204,4	19,9	221,1	21,9	243,3	24,7	274,4
20		10,2	85,0	12,3	102,5	13,6	113,3	15,3	127,5	17,8	148,3	20,3	169,2	22,0	183,3	24,2	201,7	27,3	227,5
30		11,7	65,0	14,1	78,3	15,6	86,7	17,6	97,8	20,4	113,3	23,4	130,0	25,3	140,6	27,8	154,4	31,4	174,4
45		13,4	49,6	16,2	60,0	17,9	66,3	20,2	74,8	23,5	87,0	26,8	99,3	29,0	107,4	31,9	118,1	36,1	133,7
60	1	14,8	41,1	17,9	49,7	19,8	55,0	22,3	61,9	25,9	71,9	29,6	82,2	32,0	88,9	35,2	97,8	39,8	110,6
90	1,5	17,0	31,5	20,5	38,0	22,7	42,0	25,5	47,2	29,7	55,0	33,9	62,8	36,7	68,0	40,4	74,8	45,6	84,4
120	2	18,7	26,0	22,6	31,4	25,0	34,7	28,1	39,0	32,7	45,4	37,4	51,9	40,4	56,1	44,5	61,8	50,2	69,7
180	3	21,4	19,8	25,9	24,0	28,6	26,5	32,2	29,8	37,4	34,6	42,8	39,6	46,3	42,9	51,0	47,2	57,6	53,3
240	4	23,6	16,4	28,5	19,8	31,5	21,9	35,5	24,7	41,2	28,6	47,2	32,8	51,0	35,4	56,1	39,0	63,4	44,0
360	6	27,0	12,5	32,6	15,1	36,1	16,7	40,7	18,8	47,2	21,9	54,0	25,0	58,5	27,1	64,3	29,8	72,6	33,6
540	9	30,9	9,5	37,4	11,5	41,3	12,7	46,6	14,4	54,1	16,7	61,9	19,1	67,0	20,7	73,6	22,7	83,2	25,7
720	12	34,1	7,9	41,1	9,5	45,5	10,5	51,3	11,9	59,6	13,8	68,1	15,8	73,7	17,1	81,1	18,8	91,6	21,2
1080	18	39,0	6,0	47,1	7,3	52,1	8,0	58,7	9,1	68,2	10,5	78,0	12,0	84,5	13,0	92,9	14,3	104,9	16,2
1440	24	42,9	5,0	51,9	6,0	57,4	6,6	64,7	7,5	75,1	8,7	85,9	9,9	93,0	10,8	102,2	11,8	115,5	13,4
2880	48	54,2	3,1	65,4	3,8	72,4	4,2	81,5	4,7	94,7	5,5	108,3	6,3	117,3	6,8	128,9	7,5	145,7	8,4
4320	72	62,0	2,4	74,9	2,9	82,9	3,2	93,4	3,6	108,5	4,2	124,1	4,8	134,3	5,2	147,6	5,7	166,8	6,4
5760	96	68,3	2,0	82,5	2,4	91,3	2,6	102,8	3,0	119,4	3,5	136,6	4,0	147,8	4,3	162,5	4,7	183,6	5,3
7200	120	73,6	1,7	88,9	2,1	98,3	2,3	110,8	2,6	128,7	3,0	147,2	3,4	159,3	3,7	175,1	4,1	197,9	4,6
8640	144	78,2	1,5	94,4	1,8	104,5	2,0	117,7	2,3	136,8	2,6	156,4	3,0	169,3	3,3	186,1	3,6	210,3	4,1
10080	168	82,3	1,4	99,4	1,6	110,0	1,8	124,0	2,1	144,0	2,4	164,7	2,7	178,3	2,9	196,0	3,2	221,4	3,7

# Starkniederschlagshöhen und -spenden gemäß KOSTRA-DWD-2020

## Rasterfeld 134108

(Zeile 134, Spalte 108)

### Örtliche Unsicherheiten in Abhängigkeit von Wiederkehrzeit T und Dauerstufe D

Dauerstufe D		Wiederkehrzeit T								
		1 a	2 a	3 a	5 a	10 a	20 a	30 a	50 a	100 a
min	Std	± %	± %	± %	± %	± %	± %	± %	± %	± %
5		18	20	21	21	22	23	23	24	24
10		20	22	22	23	24	25	25	26	26
15		20	22	23	24	24	25	26	26	27
20		20	22	22	23	24	25	25	26	26
30		19	21	22	22	23	24	25	25	26
45		18	19	20	21	22	23	23	24	24
60	1	17	18	19	20	21	22	22	23	23
90	1,5	15	17	18	18	19	20	21	21	22
120	2	14	16	16	17	18	19	19	20	21
180	3	12	14	15	15	16	17	18	18	19
240	4	11	13	13	14	15	16	16	17	17
360	6	9	11	12	13	13	14	15	15	16
540	9	8	10	10	11	12	13	13	14	14
720	12	8	9	9	10	11	12	12	12	13
1080	18	7	8	9	9	10	10	11	11	12
1440	24	8	8	8	9	9	10	10	10	11
2880	48	10	9	9	9	9	9	9	10	10
4320	72	11	11	10	10	10	10	10	10	10
5760	96	13	12	11	11	11	11	11	11	11
7200	120	14	13	12	12	11	11	11	11	11
8640	144	15	13	13	13	12	12	12	12	12
10080	168	16	14	14	13	13	12	12	12	12

### Parameter für abweichende T und D

#### Lokationsparameter $\xi$ (Xi)

14,85396897

#### Skalenparameter $\alpha$ (Alpha)

4,29278589

#### Formparameter $\kappa$ (Kappa)

-0,1

#### 1. Koutsoyiannis-Parameter $\theta$ (Theta)

0,00603745

#### 2. Koutsoyiannis-Parameter $\eta$ (Eta)

0,66568127

Parameter für dauerstufenübergreifende Extremwertschätzung nach KOUTSOYIANNIS et al. 1998.

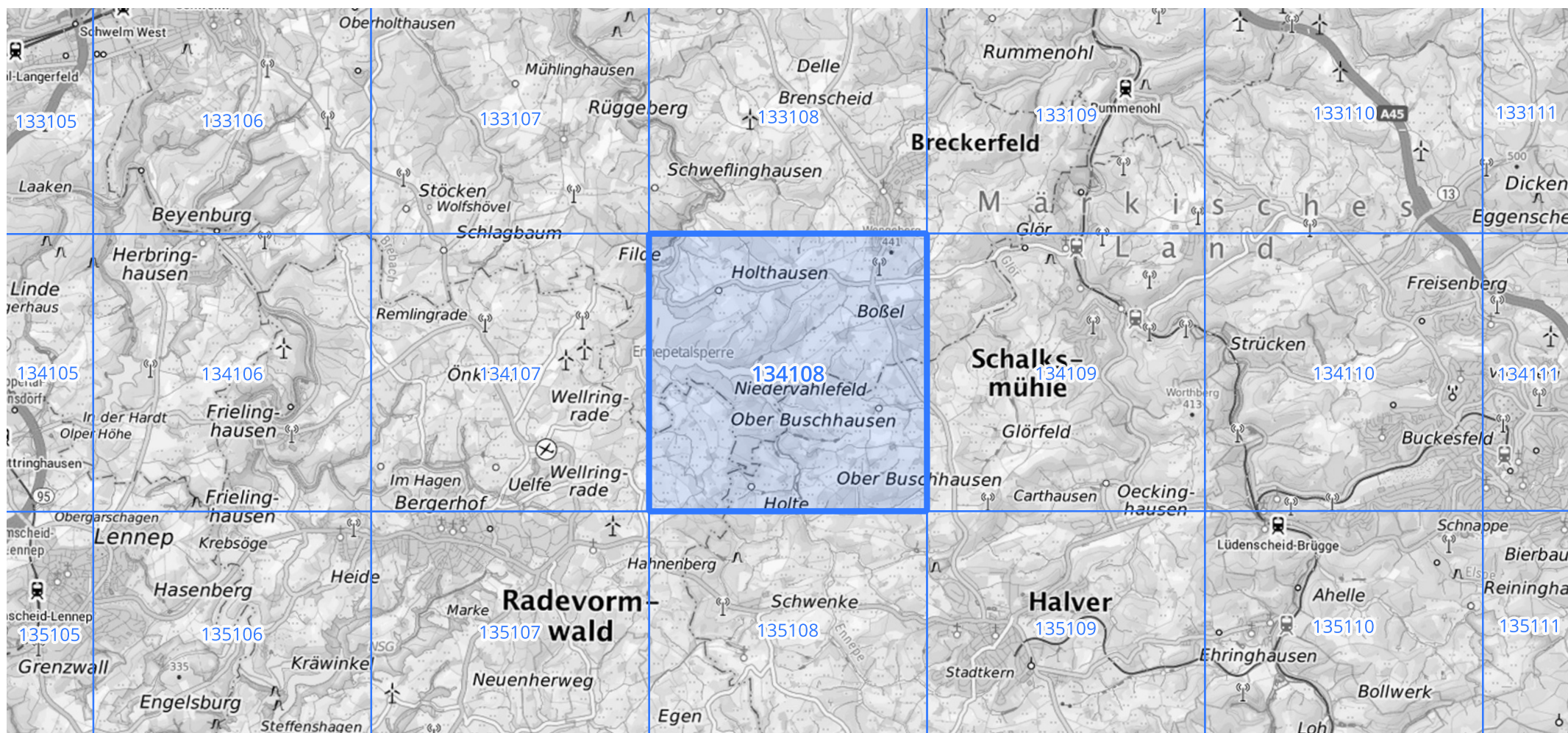
Siehe auch Anwendungshilfe zu KOSTRA-DWD-2020 des Deutschen Wetterdienstes.

# Starkniederschlagshöhen und -spenden gemäß KOSTRA-DWD-2020

## Rasterfeld 134108

(Zeile 134, Spalte 108)

Übersichtskarte des Rasterfeldes 134108, M 1 : 100 000



Quelle Rasterdaten: KOSTRA-DWD-2020 des Deutschen Wetterdienstes, Stand 12/2022.

Seite 3 von 3

Kartendarstellung: © Bundesamt für Kartographie und Geodäsie (2023), Datenquellen: [https://sgx.geodatenzentrum.de/web\\_public/gdz/datenquellen/Datenquellen\\_TopPlusOpen.html](https://sgx.geodatenzentrum.de/web_public/gdz/datenquellen/Datenquellen_TopPlusOpen.html)

Für die Richtigkeit und Aktualität der Angaben wird keine Gewähr übernommen. Erstellt 01/2023.