

Starkniederschlagshöhen und -spenden gemäß KOSTRA-DWD-2020

Rasterfeld 134107

(Zeile 134, Spalte 107)

Regenspende und Bemessungsniederschlagswerte in Abhängigkeit von Wiederkehrzeit T und Dauerstufe D

Dauerstufe D		Wiederkehrzeit T																	
		1 a		2 a		3 a		5 a		10 a		20 a		30 a		50 a		100 a	
min	Std	mm	l / (s ha)	mm	l / (s ha)	mm	l / (s ha)	mm	l / (s ha)	mm	l / (s ha)	mm	l / (s ha)	mm	l / (s ha)	mm	l / (s ha)	mm	l / (s ha)
5		6,1	203,3	7,4	246,7	8,2	273,3	9,2	306,7	10,7	356,7	12,2	406,7	13,2	440,0	14,5	483,3	16,3	543,3
10		7,9	131,7	9,6	160,0	10,6	176,7	11,9	198,3	13,8	230,0	15,8	263,3	17,0	283,3	18,7	311,7	21,1	351,7
15		9,2	102,2	11,1	123,3	12,2	135,6	13,8	153,3	16,0	177,8	18,2	202,2	19,7	218,9	21,7	241,1	24,5	272,2
20		10,2	85,0	12,2	101,7	13,5	112,5	15,2	126,7	17,7	147,5	20,2	168,3	21,8	181,7	24,0	200,0	27,1	225,8
30		11,7	65,0	14,1	78,3	15,6	86,7	17,5	97,2	20,3	112,8	23,2	128,9	25,1	139,4	27,6	153,3	31,2	173,3
45		13,5	50,0	16,2	60,0	17,9	66,3	20,2	74,8	23,4	86,7	26,7	98,9	28,9	107,0	31,8	117,8	35,9	133,0
60	1	14,9	41,4	17,9	49,7	19,8	55,0	22,3	61,9	25,9	71,9	29,5	81,9	31,9	88,6	35,1	97,5	39,6	110,0
90	1,5	17,1	31,7	20,6	38,1	22,8	42,2	25,6	47,4	29,7	55,0	33,9	62,8	36,7	68,0	40,3	74,6	45,5	84,3
120	2	18,9	26,3	22,7	31,5	25,1	34,9	28,3	39,3	32,8	45,6	37,5	52,1	40,5	56,3	44,5	61,8	50,3	69,9
180	3	21,7	20,1	26,1	24,2	28,8	26,7	32,5	30,1	37,7	34,9	43,0	39,8	46,5	43,1	51,1	47,3	57,7	53,4
240	4	23,9	16,6	28,8	20,0	31,8	22,1	35,8	24,9	41,5	28,8	47,5	33,0	51,3	35,6	56,4	39,2	63,7	44,2
360	6	27,4	12,7	33,1	15,3	36,5	16,9	41,1	19,0	47,7	22,1	54,5	25,2	58,9	27,3	64,8	30,0	73,1	33,8
540	9	31,5	9,7	38,0	11,7	42,0	13,0	47,2	14,6	54,8	16,9	62,6	19,3	67,7	20,9	74,4	23,0	84,0	25,9
720	12	34,7	8,0	41,9	9,7	46,3	10,7	52,1	12,1	60,4	14,0	69,0	16,0	74,6	17,3	82,0	19,0	92,6	21,4
1080	18	39,9	6,2	48,1	7,4	53,1	8,2	59,8	9,2	69,3	10,7	79,2	12,2	85,7	13,2	94,2	14,5	106,3	16,4
1440	24	44,0	5,1	53,0	6,1	58,6	6,8	65,9	7,6	76,5	8,9	87,4	10,1	94,5	10,9	103,8	12,0	117,2	13,6
2880	48	55,7	3,2	67,1	3,9	74,2	4,3	83,5	4,8	96,8	5,6	110,6	6,4	119,6	6,9	131,5	7,6	148,4	8,6
4320	72	63,9	2,5	77,0	3,0	85,1	3,3	95,8	3,7	111,1	4,3	127,0	4,9	137,3	5,3	150,9	5,8	170,4	6,6
5760	96	70,5	2,0	85,0	2,5	93,9	2,7	105,6	3,1	122,6	3,5	140,0	4,1	151,5	4,4	166,4	4,8	187,9	5,4
7200	120	76,1	1,8	91,7	2,1	101,3	2,3	114,0	2,6	132,2	3,1	151,1	3,5	163,4	3,8	179,6	4,2	202,7	4,7
8640	144	80,9	1,6	97,5	1,9	107,8	2,1	121,3	2,3	140,7	2,7	160,7	3,1	173,9	3,4	191,0	3,7	215,7	4,2
10080	168	85,3	1,4	102,8	1,7	113,6	1,9	127,8	2,1	148,3	2,5	169,4	2,8	183,2	3,0	201,3	3,3	227,3	3,8

Starkniederschlagshöhen und -spenden gemäß KOSTRA-DWD-2020

Rasterfeld 134107

(Zeile 134, Spalte 107)

Örtliche Unsicherheiten in Abhängigkeit von Wiederkehrzeit T und Dauerstufe D

Dauerstufe D		Wiederkehrzeit T								
		1 a	2 a	3 a	5 a	10 a	20 a	30 a	50 a	100 a
min	Std	± %	± %	± %	± %	± %	± %	± %	± %	± %
5		19	20	21	22	22	23	23	24	24
10		20	22	22	23	24	25	25	26	26
15		20	22	22	23	24	25	25	26	26
20		20	21	22	23	24	25	25	25	26
30		19	20	21	22	23	24	24	25	25
45		17	19	20	21	22	22	23	23	24
60	1	16	18	19	20	21	21	22	22	23
90	1,5	15	16	17	18	19	20	20	21	21
120	2	13	15	16	17	18	18	19	19	20
180	3	12	13	14	15	16	17	17	18	18
240	4	11	12	13	14	15	15	16	16	17
360	6	9	11	11	12	13	14	14	15	15
540	9	8	9	10	11	11	12	13	13	14
720	12	7	8	9	10	11	11	12	12	12
1080	18	7	8	8	9	9	10	10	11	11
1440	24	8	8	8	8	9	9	10	10	10
2880	48	10	9	9	9	9	9	9	9	10
4320	72	12	11	10	10	10	10	10	10	10
5760	96	13	12	11	11	11	11	10	10	10
7200	120	14	13	12	12	12	11	11	11	11
8640	144	15	14	13	13	12	12	12	12	12
10080	168	16	14	14	13	13	13	12	12	12

Parameter für abweichende T und D

Lokationsparameter ξ (Xi)

14,93586036

Skalenparameter α (Alpha)

4,25328366

Formparameter κ (Kappa)

-0,1

1. Koutsoyiannis-Parameter θ (Theta)

0,00573456

2. Koutsoyiannis-Parameter η (Eta)

0,65984988

Parameter für dauerstufenübergreifende Extremwertschätzung nach KOUTSOYIANNIS et al. 1998.

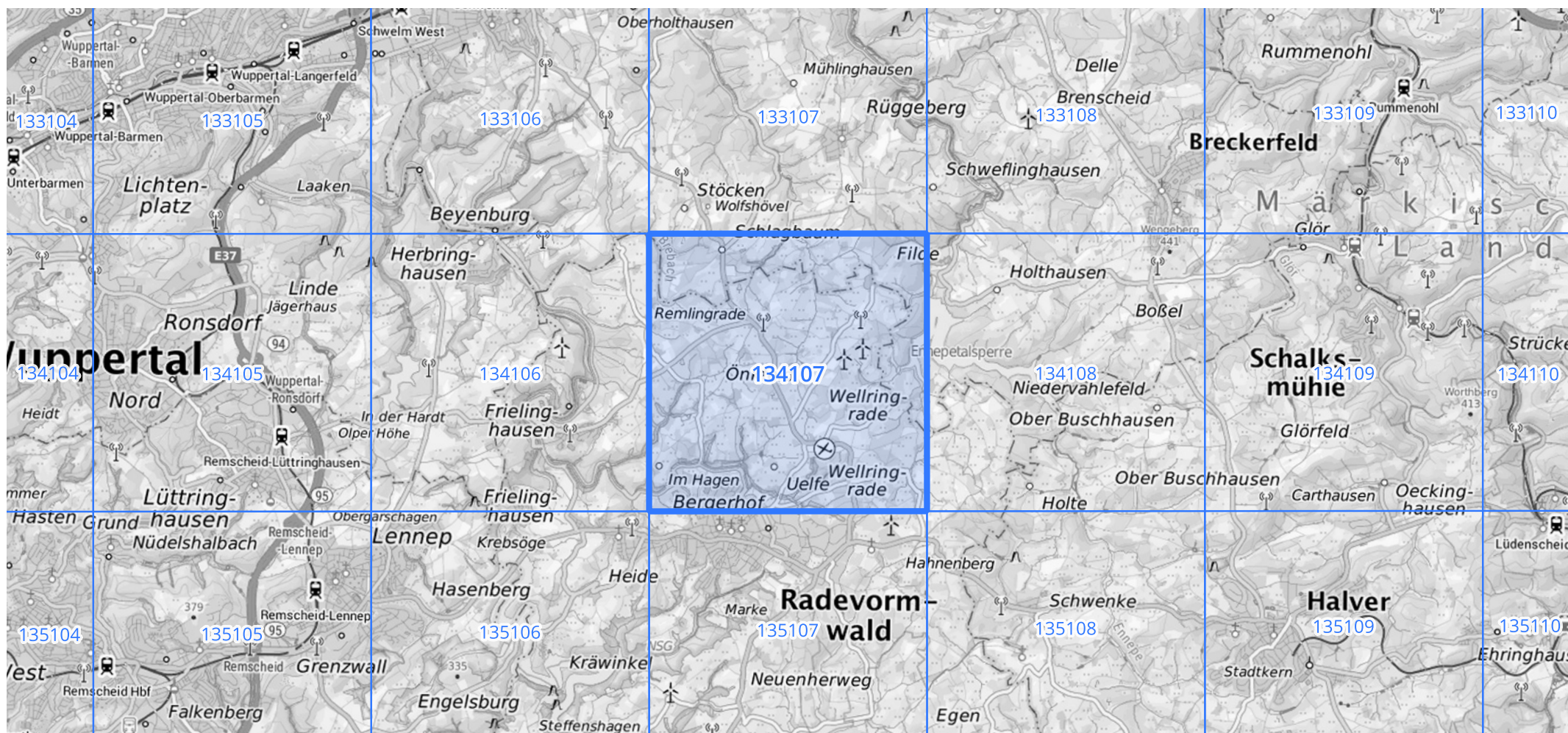
Siehe auch Anwendungshilfe zu KOSTRA-DWD-2020 des Deutschen Wetterdienstes.

Starkniederschlagshöhen und -spenden gemäß KOSTRA-DWD-2020

Rasterfeld 134107

(Zeile 134, Spalte 107)

Übersichtskarte des Rasterfeldes 134107, M 1 : 100 000



Quelle Rasterdaten: KOSTRA-DWD-2020 des Deutschen Wetterdienstes, Stand 12/2022.

Seite 3 von 3

Kartendarstellung: © Bundesamt für Kartographie und Geodäsie (2023), Datenquellen: https://sgx.geodatenzentrum.de/web_public/gdz/datenquellen/Datenquellen_TopPlusOpen.html

Für die Richtigkeit und Aktualität der Angaben wird keine Gewähr übernommen. Erstellt 01/2023.