

# Starkniederschlagshöhen und -spenden gemäß KOSTRA-DWD-2020

## Rasterfeld 133175

(Zeile 133, Spalte 175)

### Regenspende und Bemessungsniederschlagswerte in Abhängigkeit von Wiederkehrzeit T und Dauerstufe D

Dauerstufe D		Wiederkehrzeit T																	
		1 a		2 a		3 a		5 a		10 a		20 a		30 a		50 a		100 a	
min	Std	mm	l / (s ha)	mm	l / (s ha)	mm	l / (s ha)	mm	l / (s ha)	mm	l / (s ha)	mm	l / (s ha)	mm	l / (s ha)	mm	l / (s ha)	mm	l / (s ha)
5		8,0	266,7	10,2	340,0	11,5	383,3	13,2	440,0	15,7	523,3	18,2	606,7	19,9	663,3	22,1	736,7	25,2	840,0
10		10,1	168,3	12,8	213,3	14,4	240,0	16,6	276,7	19,7	328,3	22,9	381,7	25,0	416,7	27,8	463,3	31,7	528,3
15		11,4	126,7	14,4	160,0	16,2	180,0	18,6	206,7	22,1	245,6	25,7	285,6	28,1	312,2	31,2	346,7	35,6	395,6
20		12,3	102,5	15,5	129,2	17,5	145,8	20,1	167,5	23,9	199,2	27,8	231,7	30,3	252,5	33,7	280,8	38,5	320,8
30		13,6	75,6	17,2	95,6	19,4	107,8	22,3	123,9	26,5	147,2	30,8	171,1	33,6	186,7	37,3	207,2	42,6	236,7
45		15,0	55,6	18,9	70,0	21,3	78,9	24,5	90,7	29,1	107,8	33,9	125,6	37,0	137,0	41,1	152,2	46,9	173,7
60	1	16,0	44,4	20,2	56,1	22,8	63,3	26,2	72,8	31,1	86,4	36,2	100,6	39,5	109,7	43,9	121,9	50,1	139,2
90	1,5	17,5	32,4	22,1	40,9	25,0	46,3	28,7	53,1	34,1	63,1	39,7	73,5	43,3	80,2	48,1	89,1	54,9	101,7
120	2	18,7	26,0	23,6	32,8	26,6	36,9	30,6	42,5	36,4	50,6	42,3	58,8	46,2	64,2	51,3	71,3	58,6	81,4
180	3	20,4	18,9	25,8	23,9	29,1	26,9	33,5	31,0	39,8	36,9	46,2	42,8	50,5	46,8	56,0	51,9	64,0	59,3
240	4	21,8	15,1	27,5	19,1	31,0	21,5	35,6	24,7	42,3	29,4	49,2	34,2	53,7	37,3	59,7	41,5	68,1	47,3
360	6	23,7	11,0	30,0	13,9	33,8	15,6	38,9	18,0	46,2	21,4	53,7	24,9	58,7	27,2	65,1	30,1	74,4	34,4
540	9	25,9	8,0	32,7	10,1	36,9	11,4	42,4	13,1	50,4	15,6	58,6	18,1	64,0	19,8	71,0	21,9	81,1	25,0
720	12	27,5	6,4	34,8	8,1	39,2	9,1	45,1	10,4	53,6	12,4	62,3	14,4	68,1	15,8	75,5	17,5	86,3	20,0
1080	18	30,0	4,6	37,9	5,8	42,8	6,6	49,2	7,6	58,4	9,0	68,0	10,5	74,2	11,5	82,4	12,7	94,1	14,5
1440	24	31,9	3,7	40,3	4,7	45,5	5,3	52,3	6,1	62,1	7,2	72,3	8,4	78,9	9,1	87,6	10,1	100,0	11,6
2880	48	37,0	2,1	46,7	2,7	52,7	3,0	60,6	3,5	72,0	4,2	83,8	4,8	91,4	5,3	101,5	5,9	115,9	6,7
4320	72	40,3	1,6	50,9	2,0	57,5	2,2	66,1	2,6	78,5	3,0	91,3	3,5	99,7	3,8	110,7	4,3	126,4	4,9
5760	96	42,9	1,2	54,1	1,6	61,1	1,8	70,3	2,0	83,5	2,4	97,1	2,8	106,0	3,1	117,6	3,4	134,4	3,9
7200	120	45,0	1,0	56,8	1,3	64,1	1,5	73,7	1,7	87,5	2,0	101,8	2,4	111,1	2,6	123,3	2,9	140,9	3,3
8640	144	46,8	0,9	59,0	1,1	66,6	1,3	76,6	1,5	91,0	1,8	105,8	2,0	115,5	2,2	128,2	2,5	146,4	2,8
10080	168	48,3	0,8	61,0	1,0	68,8	1,1	79,1	1,3	94,0	1,6	109,3	1,8	119,3	2,0	132,5	2,2	151,3	2,5

# Starkniederschlagshöhen und -spenden gemäß KOSTRA-DWD-2020

## Rasterfeld 133175

(Zeile 133, Spalte 175)

### Örtliche Unsicherheiten in Abhängigkeit von Wiederkehrzeit T und Dauerstufe D

Dauerstufe D		Wiederkehrzeit T								
		1 a	2 a	3 a	5 a	10 a	20 a	30 a	50 a	100 a
min	Std	± %	± %	± %	± %	± %	± %	± %	± %	± %
5		12	12	13	13	14	15	15	16	16
10		14	15	17	17	19	19	20	20	21
15		16	18	19	20	21	22	22	23	24
20		17	19	20	21	23	24	24	25	25
30		18	21	22	23	24	25	25	26	27
45		19	21	22	24	25	26	26	27	27
60	1	19	21	22	24	25	26	26	27	27
90	1,5	19	21	22	23	25	26	26	27	27
120	2	18	21	22	23	24	25	26	26	27
180	3	17	20	21	22	23	24	25	25	26
240	4	17	19	20	22	23	24	24	25	25
360	6	16	18	19	21	22	23	23	24	24
540	9	15	18	19	20	21	22	22	23	23
720	12	15	17	18	19	20	21	22	22	23
1080	18	14	16	17	18	19	20	21	21	22
1440	24	14	16	17	18	19	20	20	21	21
2880	48	14	15	16	17	18	19	19	19	20
4320	72	14	15	16	16	17	18	18	19	19
5760	96	14	15	16	16	17	18	18	19	19
7200	120	15	15	16	16	17	18	18	18	19
8640	144	15	16	16	16	17	18	18	18	19
10080	168	16	16	16	17	17	18	18	18	19

### Parameter für abweichende T und D

#### Lokationsparameter $\xi$ (Xi)

16,28437413

#### Skalenparameter $\alpha$ (Alpha)

5,93774521

#### Formparameter $\kappa$ (Kappa)

-0,1

#### 1. Koutsoyiannis-Parameter $\theta$ (Theta)

0,02087537

#### 2. Koutsoyiannis-Parameter $\eta$ (Eta)

0,78760055

Parameter für dauerstufenübergreifende Extremwertschätzung nach KOUTSOYIANNIS et al. 1998.

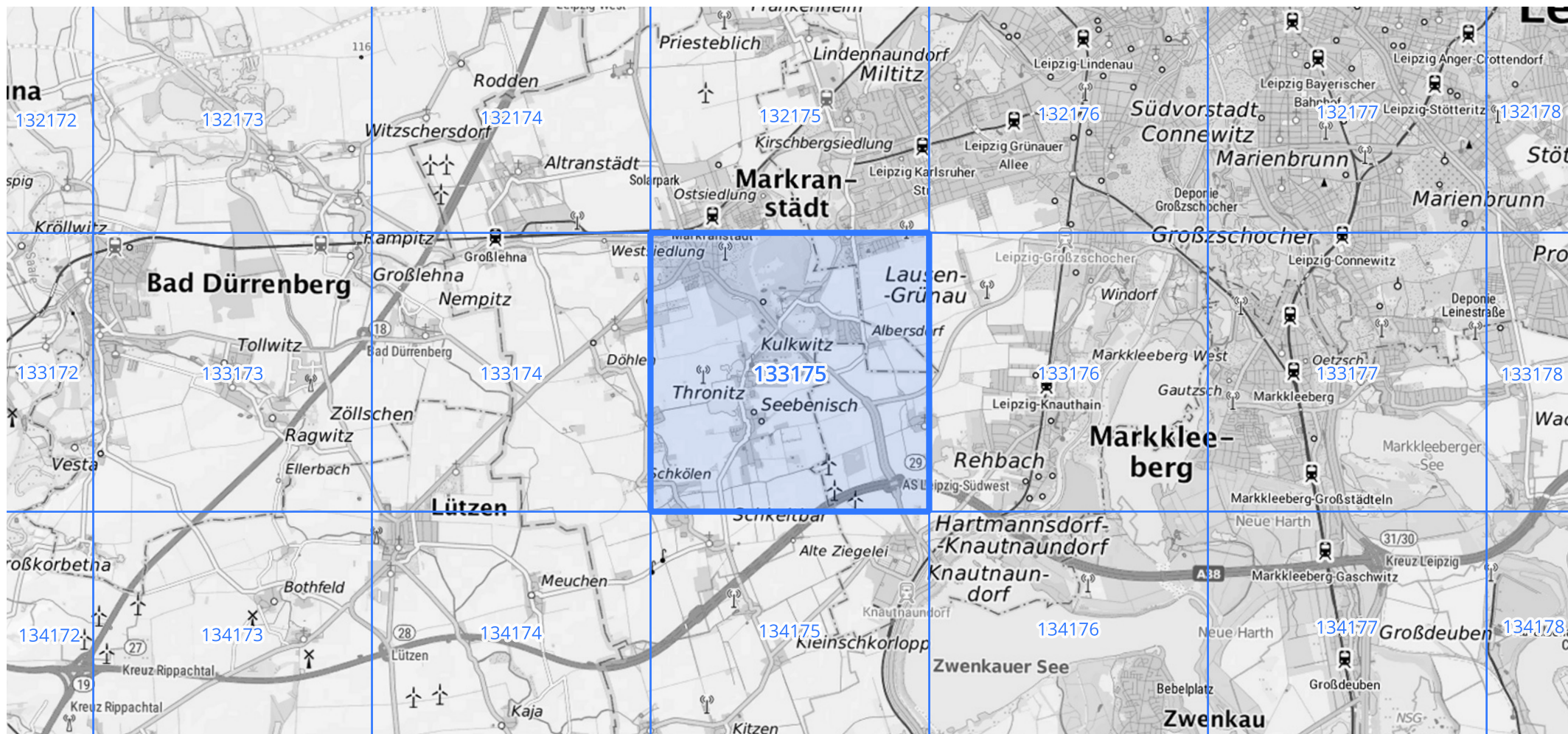
Siehe auch Anwendungshilfe zu KOSTRA-DWD-2020 des Deutschen Wetterdienstes.

# Starkniederschlagshöhen und -spenden gemäß KOSTRA-DWD-2020

## Rasterfeld 133175

(Zeile 133, Spalte 175)

Übersichtskarte des Rasterfeldes 133175, M 1 : 100 000



Quelle Rasterdaten: KOSTRA-DWD-2020 des Deutschen Wetterdienstes, Stand 12/2022.

Seite 3 von 3

Kartendarstellung: © Bundesamt für Kartographie und Geodäsie (2023), Datenquellen: [https://sgx.geodatenzentrum.de/web\\_public/gdz/datenquellen/Datenquellen\\_TopPlusOpen.html](https://sgx.geodatenzentrum.de/web_public/gdz/datenquellen/Datenquellen_TopPlusOpen.html)

Für die Richtigkeit und Aktualität der Angaben wird keine Gewähr übernommen. Erstellt 01/2023.