

Starkniederschlagshöhen und -spenden gemäß KOSTRA-DWD-2020

Rasterfeld 133169

(Zeile 133, Spalte 169)

Regenspende und Bemessungsniederschlagswerte in Abhängigkeit von Wiederkehrzeit T und Dauerstufe D

Dauerstufe D		Wiederkehrzeit T																	
		1 a		2 a		3 a		5 a		10 a		20 a		30 a		50 a		100 a	
min	Std	mm	l / (s ha)	mm	l / (s ha)	mm	l / (s ha)	mm	l / (s ha)	mm	l / (s ha)	mm	l / (s ha)	mm	l / (s ha)	mm	l / (s ha)	mm	l / (s ha)
5		7,3	243,3	9,2	306,7	10,4	346,7	11,9	396,7	14,1	470,0	16,4	546,7	17,9	596,7	19,9	663,3	22,7	756,7
10		9,5	158,3	12,0	200,0	13,5	225,0	15,5	258,3	18,4	306,7	21,4	356,7	23,3	388,3	25,9	431,7	29,5	491,7
15		10,9	121,1	13,7	152,2	15,4	171,1	17,7	196,7	20,9	232,2	24,3	270,0	26,5	294,4	29,4	326,7	33,6	373,3
20		11,8	98,3	14,8	123,3	16,7	139,2	19,2	160,0	22,8	190,0	26,4	220,0	28,8	240,0	32,0	266,7	36,5	304,2
30		13,1	72,8	16,5	91,7	18,6	103,3	21,4	118,9	25,4	141,1	29,4	163,3	32,1	178,3	35,6	197,8	40,7	226,1
45		14,5	53,7	18,3	67,8	20,6	76,3	23,6	87,4	28,0	103,7	32,6	120,7	35,5	131,5	39,4	145,9	45,0	166,7
60	1	15,5	43,1	19,6	54,4	22,0	61,1	25,3	70,3	30,0	83,3	34,9	96,9	38,0	105,6	42,2	117,2	48,1	133,6
90	1,5	17,1	31,7	21,5	39,8	24,2	44,8	27,8	51,5	32,9	60,9	38,2	70,7	41,7	77,2	46,3	85,7	52,8	97,8
120	2	18,2	25,3	22,9	31,8	25,8	35,8	29,6	41,1	35,1	48,8	40,7	56,5	44,5	61,8	49,3	68,5	56,3	78,2
180	3	19,9	18,4	25,0	23,1	28,2	26,1	32,3	29,9	38,3	35,5	44,5	41,2	48,6	45,0	53,9	49,9	61,5	56,9
240	4	21,1	14,7	26,6	18,5	29,9	20,8	34,4	23,9	40,8	28,3	47,3	32,8	51,7	35,9	57,3	39,8	65,4	45,4
360	6	23,0	10,6	29,0	13,4	32,6	15,1	37,5	17,4	44,4	20,6	51,6	23,9	56,3	26,1	62,5	28,9	71,3	33,0
540	9	25,1	7,7	31,5	9,7	35,6	11,0	40,8	12,6	48,4	14,9	56,2	17,3	61,3	18,9	68,0	21,0	77,7	24,0
720	12	26,6	6,2	33,5	7,8	37,8	8,8	43,4	10,0	51,4	11,9	59,7	13,8	65,1	15,1	72,3	16,7	82,5	19,1
1080	18	29,0	4,5	36,5	5,6	41,1	6,3	47,2	7,3	56,0	8,6	65,0	10,0	70,9	10,9	78,7	12,1	89,8	13,9
1440	24	30,8	3,6	38,7	4,5	43,6	5,0	50,1	5,8	59,4	6,9	69,0	8,0	75,3	8,7	83,5	9,7	95,3	11,0
2880	48	35,6	2,1	44,7	2,6	50,4	2,9	57,9	3,4	68,6	4,0	79,7	4,6	87,0	5,0	96,5	5,6	110,1	6,4
4320	72	38,7	1,5	48,7	1,9	54,8	2,1	63,0	2,4	74,7	2,9	86,7	3,3	94,6	3,6	105,0	4,1	119,8	4,6
5760	96	41,1	1,2	51,7	1,5	58,2	1,7	66,8	1,9	79,3	2,3	92,1	2,7	100,4	2,9	111,4	3,2	127,2	3,7
7200	120	43,0	1,0	54,1	1,3	61,0	1,4	70,0	1,6	83,0	1,9	96,4	2,2	105,2	2,4	116,7	2,7	133,2	3,1
8640	144	44,7	0,9	56,2	1,1	63,3	1,2	72,7	1,4	86,2	1,7	100,1	1,9	109,3	2,1	121,2	2,3	138,3	2,7
10080	168	46,1	0,8	58,0	1,0	65,4	1,1	75,1	1,2	89,0	1,5	103,4	1,7	112,8	1,9	125,1	2,1	142,8	2,4

Starkniederschlagshöhen und -spenden gemäß KOSTRA-DWD-2020

Rasterfeld 133169

(Zeile 133, Spalte 169)

Örtliche Unsicherheiten in Abhängigkeit von Wiederkehrzeit T und Dauerstufe D

Dauerstufe D		Wiederkehrzeit T								
		1 a	2 a	3 a	5 a	10 a	20 a	30 a	50 a	100 a
min	Std	± %	± %	± %	± %	± %	± %	± %	± %	± %
5		12	12	12	12	13	13	13	14	14
10		12	14	15	16	17	18	18	19	19
15		14	16	17	18	19	20	21	21	22
20		15	18	19	20	21	22	22	23	23
30		17	19	20	21	22	23	24	24	25
45		17	20	21	22	23	24	25	25	26
60	1	17	20	21	22	23	24	25	25	26
90	1,5	17	20	21	22	23	24	25	25	26
120	2	17	19	20	22	23	24	24	25	25
180	3	16	19	20	21	22	23	24	24	25
240	4	16	18	19	20	22	23	23	24	24
360	6	15	18	19	20	21	22	22	23	23
540	9	15	17	18	19	20	21	21	22	22
720	12	15	17	17	18	20	20	21	21	22
1080	18	14	16	17	18	19	20	20	21	21
1440	24	14	16	17	17	18	19	20	20	21
2880	48	14	15	16	17	18	18	19	19	20
4320	72	15	16	16	17	18	18	19	19	19
5760	96	15	16	16	17	18	18	18	19	19
7200	120	16	16	17	17	18	18	18	19	19
8640	144	16	17	17	17	18	18	19	19	19
10080	168	17	17	17	17	18	18	19	19	19

Parameter für abweichende T und D

Lokationsparameter ξ (Xi)

15,96370417

Skalenparameter α (Alpha)

5,72277466

Formparameter κ (Kappa)

-0,1

1. Koutsoyiannis-Parameter θ (Theta)

0,03283784

2. Koutsoyiannis-Parameter η (Eta)

0,7927517

Parameter für dauerstufenübergreifende Extremwertschätzung nach KOUTSOYIANNIS et al. 1998.

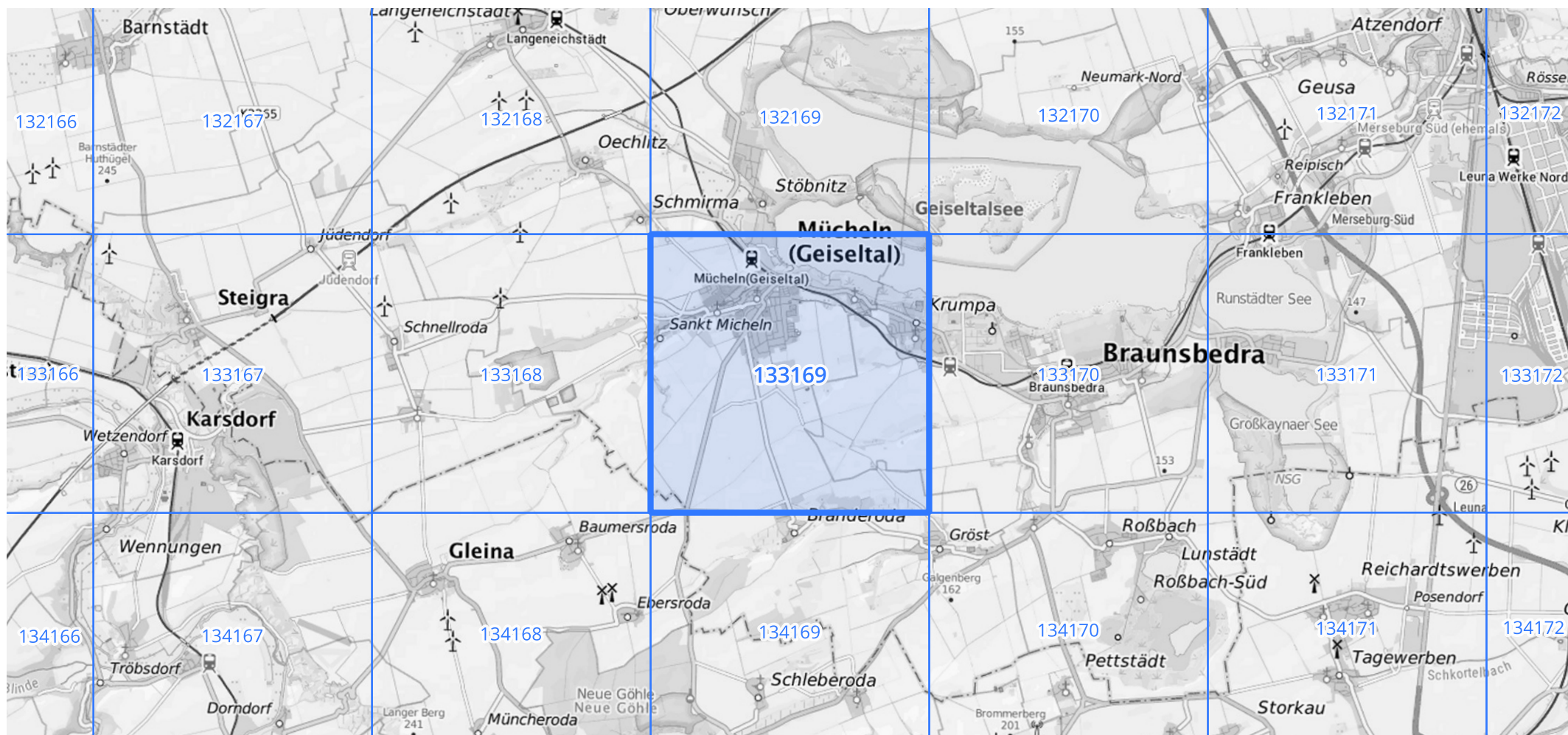
Siehe auch Anwendungshilfe zu KOSTRA-DWD-2020 des Deutschen Wetterdienstes.

Starkniederschlagshöhen und -spenden gemäß KOSTRA-DWD-2020

Rasterfeld 133169

(Zeile 133, Spalte 169)

Übersichtskarte des Rasterfeldes 133169, M 1 : 100 000



Quelle Rasterdaten: KOSTRA-DWD-2020 des Deutschen Wetterdienstes, Stand 12/2022.

Seite 3 von 3

Kartendarstellung: © Bundesamt für Kartographie und Geodäsie (2023), Datenquellen: https://sgx.geodatenzentrum.de/web_public/gdz/datenquellen/Datenquellen_TopPlusOpen.html

Für die Richtigkeit und Aktualität der Angaben wird keine Gewähr übernommen. Erstellt 01/2023.