

# Starkniederschlagshöhen und -spenden gemäß KOSTRA-DWD-2020

## Rasterfeld 133157

(Zeile 133, Spalte 157)

### Regenspende und Bemessungsniederschlagswerte in Abhängigkeit von Wiederkehrzeit T und Dauerstufe D

Dauerstufe D	Wiederkehrzeit T																		
	1 a	2 a	3 a	5 a	10 a	20 a	30 a	50 a	100 a	1 a	2 a	3 a	5 a	10 a	20 a	30 a	50 a	100 a	
min	Std	mm	l / (s ha)	mm	l / (s ha)	mm	l / (s ha)	mm	l / (s ha)	mm	l / (s ha)	mm	l / (s ha)	mm	l / (s ha)	mm	l / (s ha)	mm	l / (s ha)
5		6,6	220,0	8,2	273,3	9,2	306,7	10,6	353,3	12,5	416,7	14,5	483,3	15,8	526,7	17,5	583,3	19,9	663,3
10		8,9	148,3	11,1	185,0	12,5	208,3	14,3	238,3	16,9	281,7	19,6	326,7	21,4	356,7	23,7	395,0	27,0	450,0
15		10,3	114,4	12,8	142,2	14,4	160,0	16,5	183,3	19,5	216,7	22,7	252,2	24,7	274,4	27,4	304,4	31,2	346,7
20		11,2	93,3	14,1	117,5	15,8	131,7	18,1	150,8	21,4	178,3	24,8	206,7	27,1	225,8	30,0	250,0	34,2	285,0
30		12,6	70,0	15,8	87,8	17,8	98,9	20,4	113,3	24,1	133,9	27,9	155,0	30,4	168,9	33,7	187,2	38,4	213,3
45		14,1	52,2	17,6	65,2	19,8	73,3	22,7	84,1	26,8	99,3	31,1	115,2	33,9	125,6	37,5	138,9	42,8	158,5
60	1	15,1	41,9	18,9	52,5	21,3	59,2	24,4	67,8	28,8	80,0	33,4	92,8	36,4	101,1	40,3	111,9	46,0	127,8
90	1,5	16,6	30,7	20,8	38,5	23,4	43,3	26,8	49,6	31,7	58,7	36,7	68,0	40,1	74,3	44,4	82,2	50,6	93,7
120	2	17,8	24,7	22,2	30,8	25,0	34,7	28,6	39,7	33,8	46,9	39,2	54,4	42,8	59,4	47,4	65,8	54,0	75,0
180	3	19,4	18,0	24,3	22,5	27,3	25,3	31,3	29,0	37,0	34,3	42,9	39,7	46,8	43,3	51,9	48,1	59,1	54,7
240	4	20,7	14,4	25,9	18,0	29,1	20,2	33,3	23,1	39,4	27,4	45,7	31,7	49,8	34,6	55,2	38,3	62,9	43,7
360	6	22,6	10,5	28,3	13,1	31,8	14,7	36,4	16,9	43,0	19,9	49,9	23,1	54,3	25,1	60,2	27,9	68,6	31,8
540	9	24,6	7,6	30,8	9,5	34,6	10,7	39,6	12,2	46,9	14,5	54,3	16,8	59,2	18,3	65,6	20,2	74,8	23,1
720	12	26,1	6,0	32,7	7,6	36,8	8,5	42,1	9,7	49,8	11,5	57,7	13,4	62,9	14,6	69,7	16,1	79,5	18,4
1080	18	28,5	4,4	35,6	5,5	40,0	6,2	45,8	7,1	54,2	8,4	62,8	9,7	68,5	10,6	75,9	11,7	86,5	13,3
1440	24	30,2	3,5	37,8	4,4	42,5	4,9	48,7	5,6	57,6	6,7	66,7	7,7	72,7	8,4	80,6	9,3	91,8	10,6
2880	48	34,9	2,0	43,7	2,5	49,1	2,8	56,2	3,3	66,5	3,8	77,1	4,5	84,0	4,9	93,1	5,4	106,1	6,1
4320	72	38,0	1,5	47,5	1,8	53,4	2,1	61,1	2,4	72,3	2,8	83,8	3,2	91,4	3,5	101,2	3,9	115,4	4,5
5760	96	40,3	1,2	50,4	1,5	56,7	1,6	64,9	1,9	76,7	2,2	89,0	2,6	97,0	2,8	107,4	3,1	122,5	3,5
7200	120	42,2	1,0	52,8	1,2	59,3	1,4	68,0	1,6	80,4	1,9	93,2	2,2	101,6	2,4	112,5	2,6	128,3	3,0
8640	144	43,8	0,8	54,8	1,1	61,6	1,2	70,6	1,4	83,5	1,6	96,8	1,9	105,5	2,0	116,9	2,3	133,2	2,6
10080	168	45,2	0,7	56,6	0,9	63,6	1,1	72,9	1,2	86,2	1,4	99,9	1,7	108,9	1,8	120,6	2,0	137,5	2,3

# Starkniederschlagshöhen und -spenden gemäß KOSTRA-DWD-2020

## Rasterfeld 133157

(Zeile 133, Spalte 157)

### Örtliche Unsicherheiten in Abhängigkeit von Wiederkehrzeit T und Dauerstufe D

Dauerstufe D		Wiederkehrzeit T								
		1 a	2 a	3 a	5 a	10 a	20 a	30 a	50 a	100 a
min	Std	± %	± %	± %	± %	± %	± %	± %	± %	± %
5		13	12	12	11	11	11	11	12	12
10		9	10	11	12	13	14	14	15	15
15		11	13	14	15	16	17	17	18	18
20		12	14	15	16	18	18	19	19	20
30		14	16	17	18	20	20	21	21	22
45		15	17	19	20	21	22	22	23	23
60	1	16	18	19	20	21	22	23	23	24
90	1,5	16	18	19	20	22	22	23	23	24
120	2	16	18	19	20	21	22	23	23	24
180	3	15	18	19	20	21	22	22	23	23
240	4	15	17	18	19	20	21	22	22	23
360	6	14	16	17	18	20	21	21	22	22
540	9	13	16	17	18	19	20	20	21	21
720	12	13	15	16	17	18	19	20	20	21
1080	18	12	14	15	16	17	18	19	19	20
1440	24	12	14	15	16	17	18	18	19	19
2880	48	12	13	14	15	16	16	17	17	18
4320	72	12	13	13	14	15	16	16	17	17
5760	96	12	13	13	14	15	16	16	16	17
7200	120	12	13	13	14	15	15	16	16	17
8640	144	13	13	13	14	15	15	16	16	16
10080	168	13	13	14	14	15	15	16	16	16

### Parameter für abweichende T und D

#### Lokationsparameter $\xi$ (Xi)

15,70181362

#### Skalenparameter $\alpha$ (Alpha)

5,4761728

#### Formparameter $\kappa$ (Kappa)

-0,1

#### 1. Koutsoyiannis-Parameter $\theta$ (Theta)

0,04757703

#### 2. Koutsoyiannis-Parameter $\eta$ (Eta)

0,79326403

Parameter für dauerstufenübergreifende Extremwertschätzung nach KOUTSOYIANNIS et al. 1998.

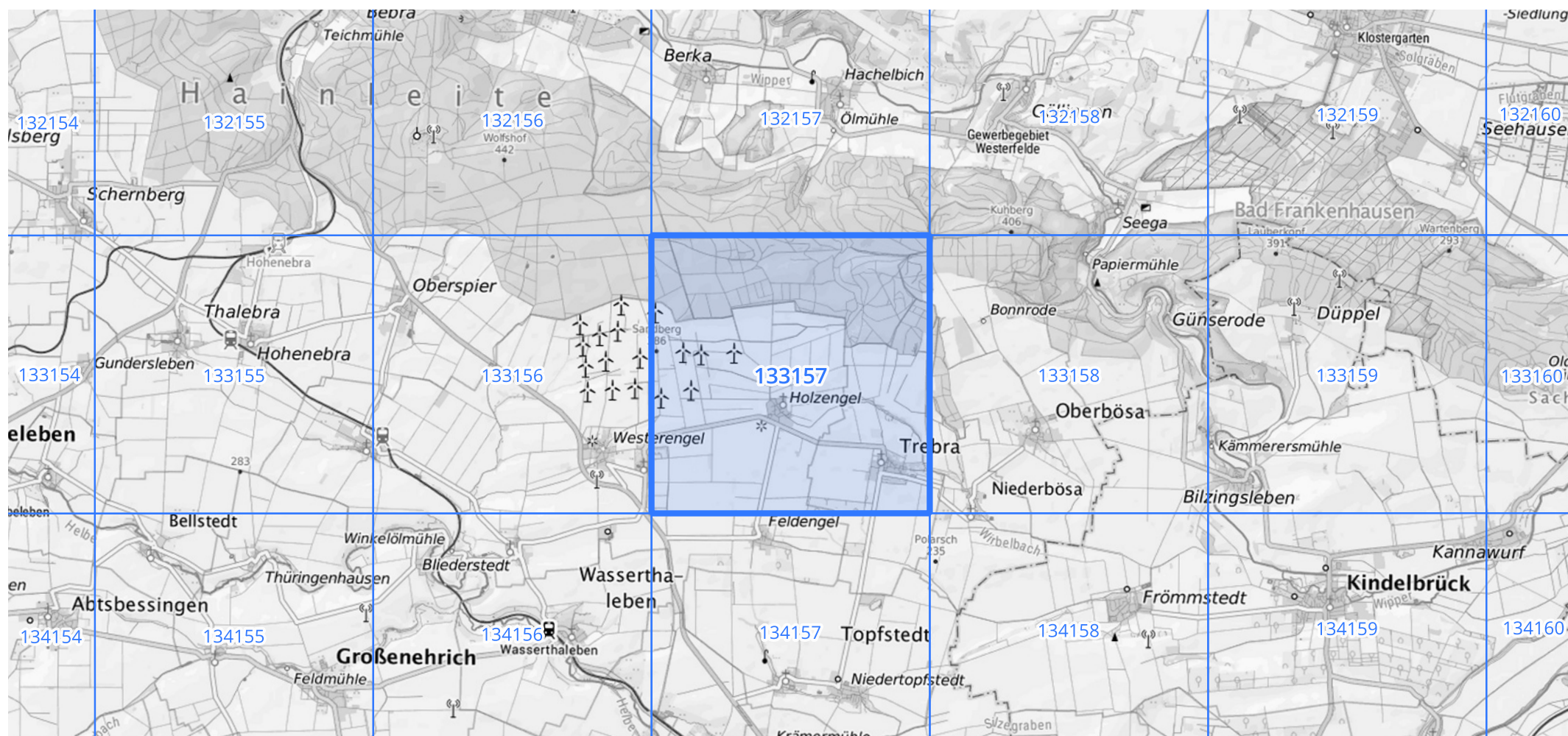
Siehe auch Anwendungshilfe zu KOSTRA-DWD-2020 des Deutschen Wetterdienstes.

# Starkniederschlagshöhen und -spenden gemäß KOSTRA-DWD-2020

## Rasterfeld 133157

(Zeile 133, Spalte 157)

Übersichtskarte des Rasterfeldes 133157, M 1 : 100 000



Quelle Rasterdaten: KOSTRA-DWD-2020 des Deutschen Wetterdienstes, Stand 12/2022.

Seite 3 von 3

Kartendarstellung: © Bundesamt für Kartographie und Geodäsie (2023), Datenquellen: [https://sgx.geodatenzentrum.de/web\\_public/gdz/datenquellen/Datenquellen\\_TopPlusOpen.html](https://sgx.geodatenzentrum.de/web_public/gdz/datenquellen/Datenquellen_TopPlusOpen.html)

Für die Richtigkeit und Aktualität der Angaben wird keine Gewähr übernommen. Erstellt 01/2023.