

# Starkniederschlagshöhen und -spenden gemäß KOSTRA-DWD-2020

## Rasterfeld 133138

(Zeile 133, Spalte 138)

### Regenspende und Bemessungsniederschlagswerte in Abhängigkeit von Wiederkehrzeit T und Dauerstufe D

Dauerstufe D		Wiederkehrzeit T																	
		1 a		2 a		3 a		5 a		10 a		20 a		30 a		50 a		100 a	
min	Std	mm	l / (s ha)	mm	l / (s ha)	mm	l / (s ha)	mm	l / (s ha)	mm	l / (s ha)	mm	l / (s ha)	mm	l / (s ha)	mm	l / (s ha)	mm	l / (s ha)
5		6,7	223,3	8,3	276,7	9,4	313,3	10,7	356,7	12,6	420,0	14,5	483,3	15,8	526,7	17,5	583,3	19,9	663,3
10		8,9	148,3	11,0	183,3	12,3	205,0	14,1	235,0	16,6	276,7	19,2	320,0	20,9	348,3	23,1	385,0	26,3	438,3
15		10,2	113,3	12,7	141,1	14,2	157,8	16,2	180,0	19,1	212,2	22,1	245,6	24,0	266,7	26,6	295,6	30,3	336,7
20		11,2	93,3	13,9	115,8	15,6	130,0	17,8	148,3	20,9	174,2	24,2	201,7	26,4	220,0	29,2	243,3	33,2	276,7
30		12,7	70,6	15,7	87,2	17,6	97,8	20,1	111,7	23,7	131,7	27,4	152,2	29,8	165,6	33,0	183,3	37,5	208,3
45		14,2	52,6	17,6	65,2	19,8	73,3	22,6	83,7	26,6	98,5	30,7	113,7	33,4	123,7	37,0	137,0	42,1	155,9
60	1	15,4	42,8	19,1	53,1	21,4	59,4	24,4	67,8	28,8	80,0	33,3	92,5	36,2	100,6	40,1	111,4	45,6	126,7
90	1,5	17,2	31,9	21,3	39,4	23,9	44,3	27,2	50,4	32,1	59,4	37,1	68,7	40,4	74,8	44,7	82,8	50,9	94,3
120	2	18,5	25,7	23,0	31,9	25,8	35,8	29,4	40,8	34,6	48,1	40,1	55,7	43,6	60,6	48,2	66,9	54,9	76,3
180	3	20,6	19,1	25,6	23,7	28,6	26,5	32,7	30,3	38,5	35,6	44,5	41,2	48,5	44,9	53,6	49,6	61,0	56,5
240	4	22,2	15,4	27,5	19,1	30,9	21,5	35,2	24,4	41,5	28,8	48,0	33,3	52,2	36,3	57,8	40,1	65,7	45,6
360	6	24,6	11,4	30,6	14,2	34,2	15,8	39,1	18,1	46,0	21,3	53,2	24,6	57,9	26,8	64,1	29,7	72,9	33,8
540	9	27,3	8,4	33,9	10,5	38,0	11,7	43,3	13,4	51,1	15,8	59,0	18,2	64,2	19,8	71,1	21,9	80,9	25,0
720	12	29,4	6,8	36,5	8,4	40,8	9,4	46,6	10,8	54,9	12,7	63,5	14,7	69,1	16,0	76,5	17,7	87,0	20,1
1080	18	32,5	5,0	40,4	6,2	45,3	7,0	51,7	8,0	60,9	9,4	70,4	10,9	76,6	11,8	84,7	13,1	96,4	14,9
1440	24	35,0	4,1	43,5	5,0	48,7	5,6	55,6	6,4	65,5	7,6	75,7	8,8	82,4	9,5	91,2	10,6	103,7	12,0
2880	48	41,7	2,4	51,8	3,0	58,0	3,4	66,2	3,8	78,0	4,5	90,2	5,2	98,2	5,7	108,6	6,3	123,6	7,2
4320	72	46,2	1,8	57,4	2,2	64,3	2,5	73,4	2,8	86,4	3,3	99,9	3,9	108,8	4,2	120,3	4,6	136,9	5,3
5760	96	49,7	1,4	61,7	1,8	69,1	2,0	78,9	2,3	93,0	2,7	107,5	3,1	117,0	3,4	129,4	3,7	147,2	4,3
7200	120	52,6	1,2	65,3	1,5	73,1	1,7	83,5	1,9	98,3	2,3	113,7	2,6	123,7	2,9	136,9	3,2	155,8	3,6
8640	144	55,1	1,1	68,3	1,3	76,6	1,5	87,4	1,7	103,0	2,0	119,0	2,3	129,6	2,5	143,3	2,8	163,1	3,1
10080	168	57,2	0,9	71,1	1,2	79,6	1,3	90,9	1,5	107,1	1,8	123,8	2,0	134,7	2,2	149,0	2,5	169,6	2,8

# Starkniederschlagshöhen und -spenden gemäß KOSTRA-DWD-2020

## Rasterfeld 133138

(Zeile 133, Spalte 138)

### Örtliche Unsicherheiten in Abhängigkeit von Wiederkehrzeit T und Dauerstufe D

Dauerstufe D		Wiederkehrzeit T								
		1 a	2 a	3 a	5 a	10 a	20 a	30 a	50 a	100 a
min	Std	± %	± %	± %	± %	± %	± %	± %	± %	± %
5		11	12	12	13	13	14	15	15	15
10		13	15	16	17	18	19	19	20	20
15		15	17	18	19	20	21	22	22	23
20		16	19	19	21	22	23	23	24	24
30		18	20	21	22	23	24	24	25	26
45		18	20	21	22	24	25	25	26	26
60	1	18	20	21	22	24	25	25	26	26
90	1,5	18	20	21	22	23	24	25	25	26
120	2	17	19	20	21	23	24	24	25	25
180	3	16	18	19	20	22	23	23	24	24
240	4	15	18	19	20	21	22	22	23	23
360	6	15	17	18	19	20	21	21	22	22
540	9	14	16	17	18	19	20	20	21	21
720	12	13	15	16	17	18	19	19	20	20
1080	18	13	14	15	16	17	18	18	19	19
1440	24	12	14	15	15	16	17	18	18	19
2880	48	12	13	14	14	15	16	16	17	17
4320	72	13	13	14	14	15	15	16	16	17
5760	96	14	14	14	14	15	15	16	16	16
7200	120	14	14	14	15	15	15	16	16	16
8640	144	15	15	15	15	15	16	16	16	16
10080	168	15	15	15	15	15	16	16	16	16

### Parameter für abweichende T und D

#### Lokationsparameter $\xi$ (Xi)

15,72887629

#### Skalenparameter $\alpha$ (Alpha)

5,27979075

#### Formparameter $\kappa$ (Kappa)

-0,1

#### 1. Koutsoyiannis-Parameter $\theta$ (Theta)

0,02884037

#### 2. Koutsoyiannis-Parameter $\eta$ (Eta)

0,74775116

Parameter für dauerstufenübergreifende Extremwertschätzung nach KOUTSOYIANNIS et al. 1998.

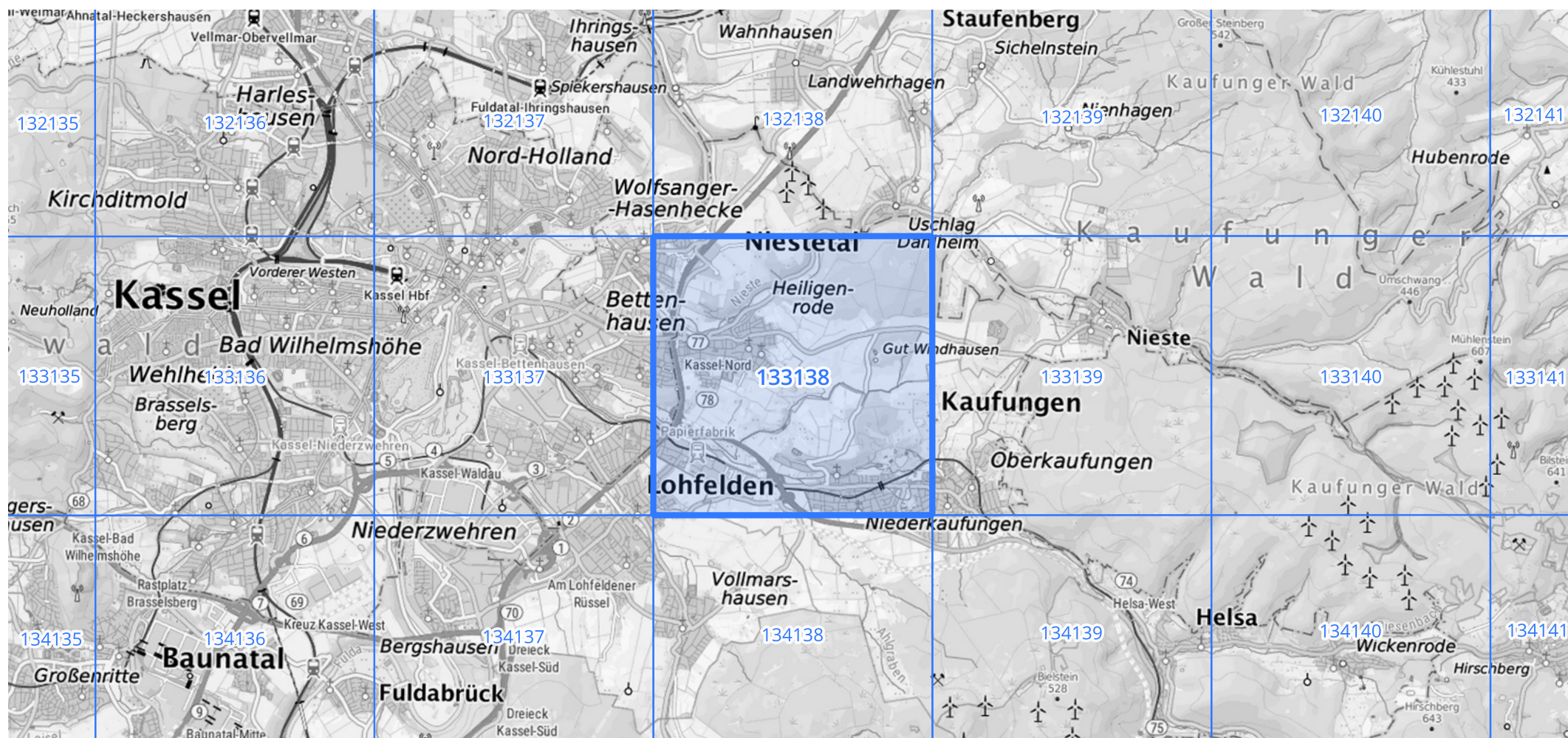
Siehe auch Anwendungshilfe zu KOSTRA-DWD-2020 des Deutschen Wetterdienstes.

# Starkniederschlagshöhen und -spenden gemäß KOSTRA-DWD-2020

## Rasterfeld 133138

(Zeile 133, Spalte 138)

### Übersichtskarte des Rasterfeldes 133138, M 1 : 100 000



Quelle Rasterdaten: KOSTRA-DWD-2020 des Deutschen Wetterdienstes, Stand 12/2022.

Seite 3 von 3

Kartendarstellung: © Bundesamt für Kartographie und Geodäsie (2023), Datenquellen: [https://sgx.geodatenzentrum.de/web\\_public/gdz/datenquellen/Datenquellen\\_TopPlusOpen.html](https://sgx.geodatenzentrum.de/web_public/gdz/datenquellen/Datenquellen_TopPlusOpen.html)

Für die Richtigkeit und Aktualität der Angaben wird keine Gewähr übernommen. Erstellt 01/2023.