

Starkniederschlagshöhen und -spenden gemäß KOSTRA-DWD-2020

Rasterfeld 133136

(Zeile 133, Spalte 136)

Regenspende und Bemessungsniederschlagswerte in Abhängigkeit von Wiederkehrzeit T und Dauerstufe D

Dauerstufe D		Wiederkehrzeit T																	
		1 a		2 a		3 a		5 a		10 a		20 a		30 a		50 a		100 a	
min	Std	mm	l / (s ha)	mm	l / (s ha)	mm	l / (s ha)	mm	l / (s ha)	mm	l / (s ha)	mm	l / (s ha)	mm	l / (s ha)	mm	l / (s ha)	mm	l / (s ha)
5		7,1	236,7	8,7	290,0	9,8	326,7	11,1	370,0	13,1	436,7	15,1	503,3	16,4	546,7	18,2	606,7	20,6	686,7
10		9,1	151,7	11,3	188,3	12,6	210,0	14,4	240,0	16,9	281,7	19,6	326,7	21,3	355,0	23,5	391,7	26,7	445,0
15		10,4	115,6	12,9	143,3	14,4	160,0	16,4	182,2	19,3	214,4	22,3	247,8	24,3	270,0	26,8	297,8	30,5	338,9
20		11,4	95,0	14,1	117,5	15,7	130,8	17,9	149,2	21,1	175,8	24,3	202,5	26,5	220,8	29,3	244,2	33,3	277,5
30		12,8	71,1	15,8	87,8	17,7	98,3	20,1	111,7	23,7	131,7	27,3	151,7	29,7	165,0	32,9	182,8	37,4	207,8
45		14,3	53,0	17,6	65,2	19,7	73,0	22,5	83,3	26,4	97,8	30,5	113,0	33,2	123,0	36,7	135,9	41,7	154,4
60	1	15,4	42,8	19,0	52,8	21,3	59,2	24,3	67,5	28,5	79,2	32,9	91,4	35,8	99,4	39,6	110,0	45,0	125,0
90	1,5	17,1	31,7	21,1	39,1	23,6	43,7	26,9	49,8	31,7	58,7	36,6	67,8	39,8	73,7	44,0	81,5	50,0	92,6
120	2	18,4	25,6	22,7	31,5	25,4	35,3	29,0	40,3	34,1	47,4	39,3	54,6	42,8	59,4	47,3	65,7	53,8	74,7
180	3	20,3	18,8	25,2	23,3	28,1	26,0	32,1	29,7	37,7	34,9	43,5	40,3	47,4	43,9	52,4	48,5	59,5	55,1
240	4	21,8	15,1	27,0	18,8	30,2	21,0	34,4	23,9	40,5	28,1	46,8	32,5	50,9	35,3	56,2	39,0	63,9	44,4
360	6	24,1	11,2	29,9	13,8	33,4	15,5	38,1	17,6	44,8	20,7	51,7	23,9	56,2	26,0	62,2	28,8	70,7	32,7
540	9	26,7	8,2	33,0	10,2	36,9	11,4	42,1	13,0	49,5	15,3	57,1	17,6	62,1	19,2	68,7	21,2	78,1	24,1
720	12	28,6	6,6	35,4	8,2	39,6	9,2	45,1	10,4	53,1	12,3	61,3	14,2	66,6	15,4	73,7	17,1	83,8	19,4
1080	18	31,6	4,9	39,1	6,0	43,7	6,7	49,8	7,7	58,6	9,0	67,7	10,4	73,6	11,4	81,3	12,5	92,5	14,3
1440	24	33,9	3,9	41,9	4,8	46,9	5,4	53,4	6,2	62,9	7,3	72,6	8,4	78,9	9,1	87,3	10,1	99,2	11,5
2880	48	40,1	2,3	49,6	2,9	55,5	3,2	63,3	3,7	74,4	4,3	85,9	5,0	93,4	5,4	103,3	6,0	117,4	6,8
4320	72	44,3	1,7	54,8	2,1	61,3	2,4	69,8	2,7	82,1	3,2	94,8	3,7	103,1	4,0	114,0	4,4	129,6	5,0
5760	96	47,5	1,4	58,8	1,7	65,7	1,9	74,9	2,2	88,1	2,5	101,7	2,9	110,6	3,2	122,3	3,5	139,0	4,0
7200	120	50,2	1,2	62,0	1,4	69,4	1,6	79,1	1,8	93,0	2,2	107,4	2,5	116,8	2,7	129,1	3,0	146,8	3,4
8640	144	52,4	1,0	64,9	1,3	72,6	1,4	82,7	1,6	97,2	1,9	112,2	2,2	122,1	2,4	135,0	2,6	153,4	3,0
10080	168	54,4	0,9	67,3	1,1	75,3	1,2	85,8	1,4	100,9	1,7	116,5	1,9	126,7	2,1	140,1	2,3	159,3	2,6

Starkniederschlagshöhen und -spenden gemäß KOSTRA-DWD-2020

Rasterfeld 133136

(Zeile 133, Spalte 136)

Örtliche Unsicherheiten in Abhängigkeit von Wiederkehrzeit T und Dauerstufe D

Dauerstufe D		Wiederkehrzeit T								
		1 a	2 a	3 a	5 a	10 a	20 a	30 a	50 a	100 a
min	Std	± %	± %	± %	± %	± %	± %	± %	± %	± %
5		10	11	12	12	13	14	14	15	15
10		13	15	16	17	18	18	19	19	20
15		15	17	18	19	20	21	21	22	22
20		16	18	19	20	21	22	22	23	24
30		17	19	20	21	22	23	23	24	25
45		17	19	20	21	23	23	24	24	25
60	1	17	19	20	21	23	23	24	24	25
90	1,5	17	19	20	21	22	23	23	24	25
120	2	16	18	19	20	22	22	23	23	24
180	3	15	17	18	19	21	22	22	23	23
240	4	15	17	18	19	20	21	21	22	22
360	6	14	16	17	18	19	20	20	21	21
540	9	13	15	16	17	18	19	19	20	20
720	12	12	14	15	16	17	18	18	19	19
1080	18	12	13	14	15	16	17	17	18	18
1440	24	11	13	13	14	15	16	17	17	18
2880	48	11	12	13	13	14	15	15	16	16
4320	72	11	12	12	13	14	14	15	15	16
5760	96	12	12	12	13	14	14	14	15	15
7200	120	12	12	13	13	14	14	14	15	15
8640	144	12	12	13	13	14	14	14	15	15
10080	168	13	13	13	13	14	14	14	15	15

Parameter für abweichende T und D

Lokationsparameter ξ (Xi)

15,67895177

Skalenparameter α (Alpha)

5,16612348

Formparameter κ (Kappa)

-0,1

1. Koutsoyiannis-Parameter θ (Theta)

0,02442919

2. Koutsoyiannis-Parameter η (Eta)

0,75695217

Parameter für dauerstufenübergreifende Extremwertschätzung nach KOUTSOYIANNIS et al. 1998.

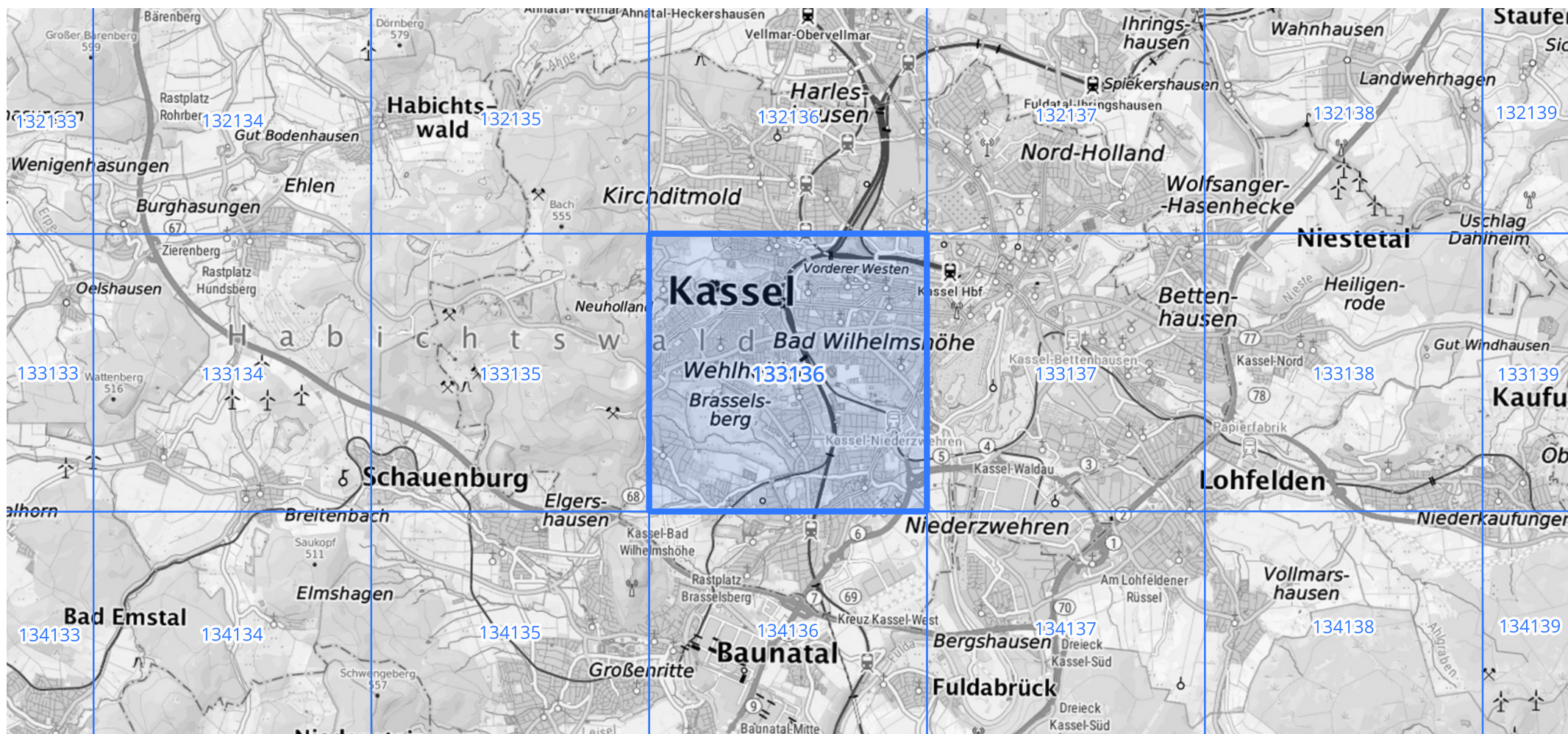
Siehe auch Anwendungshilfe zu KOSTRA-DWD-2020 des Deutschen Wetterdienstes.

Starkniederschlagshöhen und -spenden gemäß KOSTRA-DWD-2020

Rasterfeld 133136

(Zeile 133, Spalte 136)

Übersichtskarte des Rasterfeldes 133136, M 1 : 100 000



Quelle Rasterdaten: KOSTRA-DWD-2020 des Deutschen Wetterdienstes, Stand 12/2022.

Seite 3 von 3

Kartendarstellung: © Bundesamt für Kartographie und Geodäsie (2023), Datenquellen: https://sgx.geodatenzentrum.de/web_public/gdz/datenquellen/Datenquellen_TopPlusOpen.html

Für die Richtigkeit und Aktualität der Angaben wird keine Gewähr übernommen. Erstellt 01/2023.