

Starkniederschlagshöhen und -spenden gemäß KOSTRA-DWD-2020

Rasterfeld 133113

(Zeile 133, Spalte 113)

Regenspende und Bemessungsniederschlagswerte in Abhängigkeit von Wiederkehrzeit T und Dauerstufe D

Dauerstufe D		Wiederkehrzeit T																	
		1 a		2 a		3 a		5 a		10 a		20 a		30 a		50 a		100 a	
min	Std	mm	l / (s ha)	mm	l / (s ha)	mm	l / (s ha)	mm	l / (s ha)	mm	l / (s ha)	mm	l / (s ha)	mm	l / (s ha)	mm	l / (s ha)	mm	l / (s ha)
5		6,3	210,0	7,7	256,7	8,6	286,7	9,7	323,3	11,4	380,0	13,0	433,3	14,1	470,0	15,6	520,0	17,7	590,0
10		8,2	136,7	9,9	165,0	11,1	185,0	12,5	208,3	14,6	243,3	16,8	280,0	18,2	303,3	20,0	333,3	22,7	378,3
15		9,4	104,4	11,4	126,7	12,7	141,1	14,3	158,9	16,7	185,6	19,2	213,3	20,8	231,1	23,0	255,6	26,0	288,9
20		10,3	85,8	12,5	104,2	13,9	115,8	15,8	131,7	18,4	153,3	21,1	175,8	22,9	190,8	25,2	210,0	28,6	238,3
30		11,7	65,0	14,3	79,4	15,9	88,3	17,9	99,4	20,9	116,1	24,0	133,3	26,1	145,0	28,7	159,4	32,5	180,6
45		13,3	49,3	16,2	60,0	18,0	66,7	20,4	75,6	23,8	88,1	27,3	101,1	29,6	109,6	32,6	120,7	37,0	137,0
60	1	14,5	40,3	17,7	49,2	19,7	54,7	22,3	61,9	26,0	72,2	29,9	83,1	32,4	90,0	35,7	99,2	40,4	112,2
90	1,5	16,5	30,6	20,1	37,2	22,3	41,3	25,2	46,7	29,5	54,6	33,8	62,6	36,7	68,0	40,4	74,8	45,8	84,8
120	2	18,0	25,0	21,9	30,4	24,4	33,9	27,6	38,3	32,2	44,7	36,9	51,3	40,1	55,7	44,2	61,4	50,0	69,4
180	3	20,3	18,8	24,8	23,0	27,6	25,6	31,2	28,9	36,4	33,7	41,8	38,7	45,3	41,9	50,0	46,3	56,6	52,4
240	4	22,2	15,4	27,1	18,8	30,1	20,9	34,0	23,6	39,7	27,6	45,6	31,7	49,5	34,4	54,5	37,8	61,8	42,9
360	6	25,1	11,6	30,6	14,2	34,0	15,7	38,5	17,8	44,9	20,8	51,6	23,9	56,0	25,9	61,7	28,6	69,8	32,3
540	9	28,4	8,8	34,6	10,7	38,5	11,9	43,5	13,4	50,8	15,7	58,3	18,0	63,3	19,5	69,7	21,5	79,0	24,4
720	12	31,0	7,2	37,8	8,8	42,0	9,7	47,5	11,0	55,4	12,8	63,6	14,7	69,0	16,0	76,1	17,6	86,1	19,9
1080	18	35,0	5,4	42,7	6,6	47,4	7,3	53,7	8,3	62,7	9,7	71,9	11,1	78,0	12,0	86,0	13,3	97,4	15,0
1440	24	38,2	4,4	46,5	5,4	51,7	6,0	58,5	6,8	68,4	7,9	78,5	9,1	85,1	9,8	93,8	10,9	106,2	12,3
2880	48	47,1	2,7	57,4	3,3	63,8	3,7	72,2	4,2	84,3	4,9	96,7	5,6	104,9	6,1	115,6	6,7	131,0	7,6
4320	72	53,2	2,1	64,9	2,5	72,1	2,8	81,6	3,1	95,2	3,7	109,3	4,2	118,6	4,6	130,7	5,0	148,0	5,7
5760	96	58,0	1,7	70,7	2,0	78,6	2,3	89,0	2,6	103,9	3,0	119,3	3,5	129,3	3,7	142,5	4,1	161,4	4,7
7200	120	62,1	1,4	75,7	1,8	84,1	1,9	95,2	2,2	111,1	2,6	127,6	3,0	138,3	3,2	152,4	3,5	172,7	4,0
8640	144	65,6	1,3	79,9	1,5	88,8	1,7	100,5	1,9	117,4	2,3	134,8	2,6	146,2	2,8	161,1	3,1	182,4	3,5
10080	168	68,7	1,1	83,8	1,4	93,1	1,5	105,3	1,7	123,0	2,0	141,2	2,3	153,1	2,5	168,7	2,8	191,1	3,2

Starkniederschlagshöhen und -spenden gemäß KOSTRA-DWD-2020

Rasterfeld 133113

(Zeile 133, Spalte 113)

Örtliche Unsicherheiten in Abhängigkeit von Wiederkehrzeit T und Dauerstufe D

Dauerstufe D		Wiederkehrzeit T								
		1 a	2 a	3 a	5 a	10 a	20 a	30 a	50 a	100 a
min	Std	± %	± %	± %	± %	± %	± %	± %	± %	± %
5		15	17	18	18	19	20	20	21	21
10		18	19	20	21	22	23	23	24	24
15		18	20	21	22	23	24	24	25	25
20		18	20	21	22	23	24	24	25	25
30		18	20	20	21	23	23	24	24	25
45		17	19	20	21	22	22	23	23	24
60	1	16	18	19	20	21	22	22	23	23
90	1,5	14	16	17	18	19	20	21	21	22
120	2	13	15	16	17	18	19	20	20	21
180	3	12	14	15	16	17	18	18	19	19
240	4	11	13	14	15	16	17	17	18	18
360	6	10	11	12	13	14	15	16	16	17
540	9	9	10	11	12	13	14	14	15	15
720	12	8	9	10	11	12	13	13	14	14
1080	18	8	9	9	10	11	12	12	12	13
1440	24	8	8	9	10	10	11	11	12	12
2880	48	9	9	9	9	10	10	10	11	11
4320	72	10	10	10	10	10	10	10	11	11
5760	96	12	11	10	10	10	10	11	11	11
7200	120	13	12	11	11	11	11	11	11	11
8640	144	13	12	12	12	11	11	11	11	12
10080	168	14	13	13	12	12	12	12	12	12

Parameter für abweichende T und D

Lokationsparameter ξ (Xi)

14,64744158

Skalenparameter α (Alpha)

4,46557127

Formparameter κ (Kappa)

-0,1

1. Koutsoyiannis-Parameter θ (Theta)

0,01096021

2. Koutsoyiannis-Parameter η (Eta)

0,69828628

Parameter für dauerstufenübergreifende Extremwertschätzung nach KOUTSOYIANNIS et al. 1998.

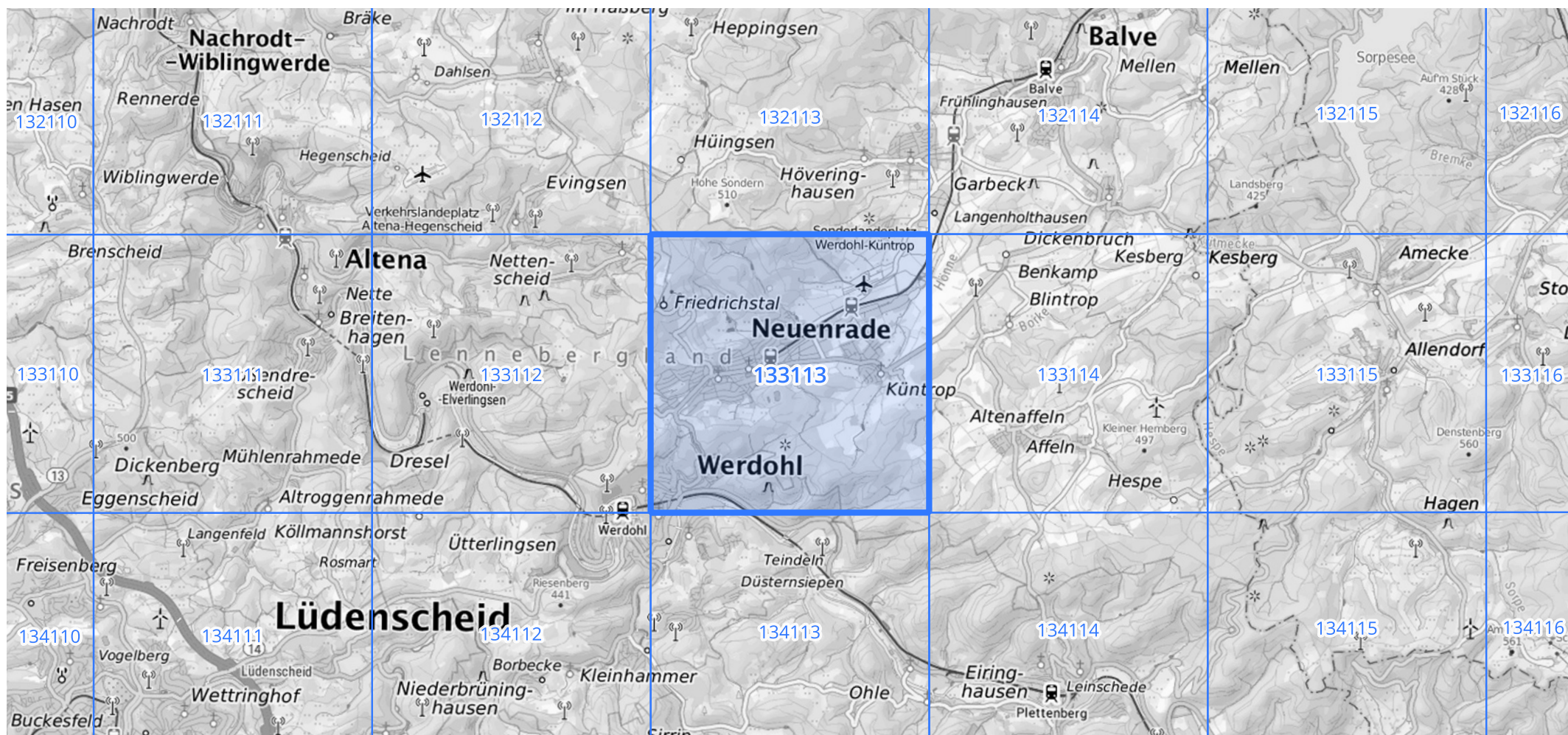
Siehe auch Anwendungshilfe zu KOSTRA-DWD-2020 des Deutschen Wetterdienstes.

Starkniederschlagshöhen und -spenden gemäß KOSTRA-DWD-2020

Rasterfeld 133113

(Zeile 133, Spalte 113)

Übersichtskarte des Rasterfeldes 133113, M 1 : 100 000



Quelle Rasterdaten: KOSTRA-DWD-2020 des Deutschen Wetterdienstes, Stand 12/2022.

Seite 3 von 3

Kartendarstellung: © Bundesamt für Kartographie und Geodäsie (2023), Datenquellen: https://sgx.geodatenzentrum.de/web_public/gdz/datenquellen/Datenquellen_TopPlusOpen.html

Für die Richtigkeit und Aktualität der Angaben wird keine Gewähr übernommen. Erstellt 01/2023.