

Starkniederschlagshöhen und -spenden gemäß KOSTRA-DWD-2020

Rasterfeld 133112

(Zeile 133, Spalte 112)

Regenspende und Bemessungsniederschlagswerte in Abhängigkeit von Wiederkehrzeit T und Dauerstufe D

Dauerstufe D		Wiederkehrzeit T																	
		1 a		2 a		3 a		5 a		10 a		20 a		30 a		50 a		100 a	
min	Std	mm	l / (s ha)	mm	l / (s ha)	mm	l / (s ha)	mm	l / (s ha)	mm	l / (s ha)	mm	l / (s ha)	mm	l / (s ha)	mm	l / (s ha)	mm	l / (s ha)
5		6,3	210,0	7,6	253,3	8,5	283,3	9,6	320,0	11,2	373,3	12,9	430,0	14,0	466,7	15,4	513,3	17,5	583,3
10		8,1	135,0	9,8	163,3	10,9	181,7	12,4	206,7	14,4	240,0	16,6	276,7	18,0	300,0	19,8	330,0	22,5	375,0
15		9,2	102,2	11,3	125,6	12,5	138,9	14,2	157,8	16,6	184,4	19,0	211,1	20,6	228,9	22,8	253,3	25,8	286,7
20		10,2	85,0	12,4	103,3	13,8	115,0	15,6	130,0	18,2	151,7	20,9	174,2	22,7	189,2	25,0	208,3	28,4	236,7
30		11,6	64,4	14,2	78,9	15,7	87,2	17,8	98,9	20,8	115,6	23,9	132,8	25,9	143,9	28,6	158,9	32,4	180,0
45		13,2	48,9	16,1	59,6	17,9	66,3	20,3	75,2	23,7	87,8	27,2	100,7	29,5	109,3	32,5	120,4	36,8	136,3
60	1	14,5	40,3	17,6	48,9	19,6	54,4	22,2	61,7	25,9	71,9	29,8	82,8	32,3	89,7	35,6	98,9	40,3	111,9
90	1,5	16,4	30,4	20,0	37,0	22,3	41,3	25,2	46,7	29,5	54,6	33,8	62,6	36,7	68,0	40,4	74,8	45,8	84,8
120	2	18,0	25,0	21,9	30,4	24,4	33,9	27,6	38,3	32,2	44,7	37,0	51,4	40,1	55,7	44,2	61,4	50,1	69,6
180	3	20,4	18,9	24,9	23,1	27,7	25,6	31,3	29,0	36,6	33,9	42,0	38,9	45,6	42,2	50,2	46,5	56,9	52,7
240	4	22,3	15,5	27,2	18,9	30,2	21,0	34,2	23,8	40,0	27,8	45,9	31,9	49,8	34,6	54,9	38,1	62,2	43,2
360	6	25,3	11,7	30,9	14,3	34,3	15,9	38,8	18,0	45,4	21,0	52,1	24,1	56,5	26,2	62,3	28,8	70,5	32,6
540	9	28,7	8,9	35,0	10,8	38,9	12,0	44,0	13,6	51,4	15,9	59,0	18,2	64,0	19,8	70,6	21,8	80,0	24,7
720	12	31,3	7,2	38,2	8,8	42,5	9,8	48,1	11,1	56,2	13,0	64,5	14,9	70,0	16,2	77,1	17,8	87,4	20,2
1080	18	35,5	5,5	43,3	6,7	48,2	7,4	54,5	8,4	63,7	9,8	73,2	11,3	79,3	12,2	87,5	13,5	99,1	15,3
1440	24	38,8	4,5	47,4	5,5	52,7	6,1	59,6	6,9	69,6	8,1	80,0	9,3	86,7	10,0	95,6	11,1	108,3	12,5
2880	48	48,1	2,8	58,7	3,4	65,2	3,8	73,8	4,3	86,3	5,0	99,0	5,7	107,4	6,2	118,4	6,9	134,1	7,8
4320	72	54,5	2,1	66,5	2,6	73,9	2,9	83,7	3,2	97,8	3,8	112,3	4,3	121,8	4,7	134,2	5,2	152,0	5,9
5760	96	59,6	1,7	72,7	2,1	80,8	2,3	91,5	2,6	106,8	3,1	122,7	3,6	133,1	3,9	146,7	4,2	166,1	4,8
7200	120	63,8	1,5	77,9	1,8	86,6	2,0	98,0	2,3	114,5	2,7	131,4	3,0	142,6	3,3	157,1	3,6	178,0	4,1
8640	144	67,5	1,3	82,4	1,6	91,6	1,8	103,7	2,0	121,1	2,3	139,0	2,7	150,8	2,9	166,2	3,2	188,3	3,6
10080	168	70,8	1,2	86,4	1,4	96,0	1,6	108,7	1,8	127,0	2,1	145,8	2,4	158,2	2,6	174,3	2,9	197,5	3,3

Starkniederschlagshöhen und -spenden gemäß KOSTRA-DWD-2020

Rasterfeld 133112

(Zeile 133, Spalte 112)

Örtliche Unsicherheiten in Abhängigkeit von Wiederkehrzeit T und Dauerstufe D

Dauerstufe D		Wiederkehrzeit T								
		1 a	2 a	3 a	5 a	10 a	20 a	30 a	50 a	100 a
min	Std	± %	± %	± %	± %	± %	± %	± %	± %	± %
5		16	17	18	19	20	21	21	21	22
10		18	20	21	21	22	23	24	24	25
15		18	20	21	22	23	24	24	25	25
20		18	20	21	22	23	24	24	25	25
30		18	20	21	22	23	24	24	24	25
45		17	19	20	21	22	23	23	24	24
60	1	16	18	19	20	21	22	22	23	23
90	1,5	15	17	17	18	20	20	21	21	22
120	2	13	15	16	17	19	19	20	20	21
180	3	12	14	15	16	17	18	18	19	19
240	4	11	13	14	15	16	17	17	18	18
360	6	10	11	12	13	14	15	16	16	17
540	9	8	10	11	12	13	14	14	14	15
720	12	8	9	10	11	12	13	13	13	14
1080	18	7	8	9	10	11	11	12	12	13
1440	24	7	8	8	9	10	11	11	11	12
2880	48	9	8	8	9	9	10	10	10	11
4320	72	10	9	9	9	9	10	10	10	10
5760	96	11	10	10	10	10	10	10	10	10
7200	120	12	11	11	10	10	10	10	10	11
8640	144	13	12	11	11	11	11	11	11	11
10080	168	14	12	12	12	11	11	11	11	11

Parameter für abweichende T und D

Lokationsparameter ξ (Xi)

14,57067339

Skalenparameter α (Alpha)

4,45807206

Formparameter κ (Kappa)

-0,1

1. Koutsoyiannis-Parameter θ (Theta)

0,00980196

2. Koutsoyiannis-Parameter η (Eta)

0,69132854

Parameter für dauerstufenübergreifende Extremwertschätzung nach KOUTSOYIANNIS et al. 1998.

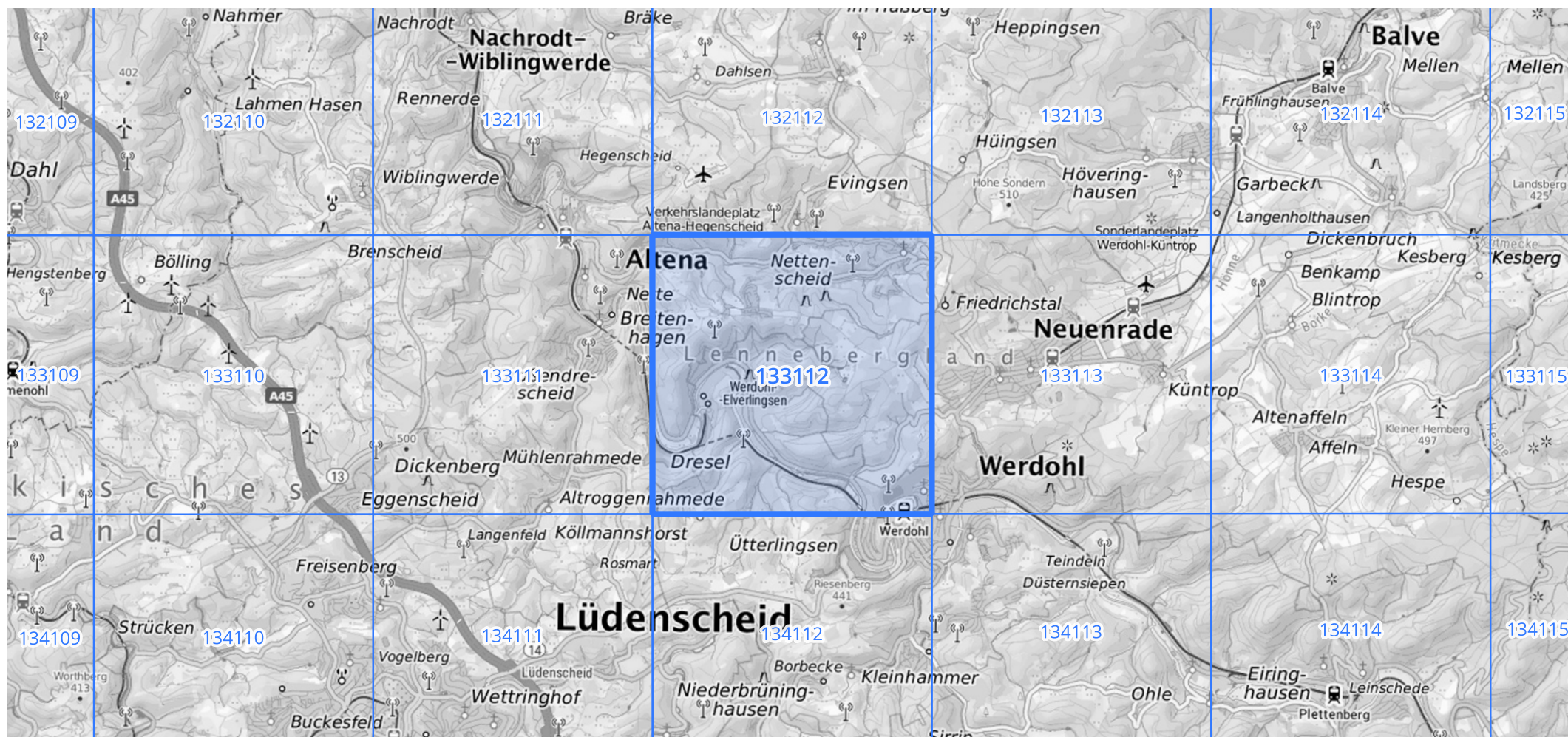
Siehe auch Anwendungshilfe zu KOSTRA-DWD-2020 des Deutschen Wetterdienstes.

Starkniederschlagshöhen und -spenden gemäß KOSTRA-DWD-2020

Rasterfeld 133112

(Zeile 133, Spalte 112)

Übersichtskarte des Rasterfeldes 133112, M 1 : 100 000



Quelle Rasterdaten: KOSTRA-DWD-2020 des Deutschen Wetterdienstes, Stand 12/2022.

Seite 3 von 3

Kartendarstellung: © Bundesamt für Kartographie und Geodäsie (2023), Datenquellen: https://sgx.geodatenzentrum.de/web_public/gdz/datenquellen/Datenquellen_TopPlusOpen.html

Für die Richtigkeit und Aktualität der Angaben wird keine Gewähr übernommen. Erstellt 01/2023.