

# Starkniederschlagshöhen und -spenden gemäß KOSTRA-DWD-2020

## Rasterfeld 133111

(Zeile 133, Spalte 111)

### Regenspende und Bemessungsniederschlagswerte in Abhängigkeit von Wiederkehrzeit T und Dauerstufe D

Dauerstufe D	Wiederkehrzeit T																			
	1 a	2 a	3 a	5 a	10 a	20 a	30 a	50 a	100 a	1 a	2 a	3 a	5 a	10 a	20 a	30 a	50 a	100 a		
min Std	mm	l / (s ha)	mm	l / (s ha)	mm	l / (s ha)	mm	l / (s ha)	mm	l / (s ha)	mm	l / (s ha)	mm	l / (s ha)	mm	l / (s ha)	mm	l / (s ha)	mm	l / (s ha)
5		6,2	206,7	7,6	253,3	8,5	283,3	9,6	320,0	11,2	373,3	12,9	430,0	14,0	466,7	15,4	513,3	17,5	583,3	
10		8,0	133,3	9,8	163,3	10,9	181,7	12,4	206,7	14,5	241,7	16,6	276,7	18,0	300,0	19,9	331,7	22,5	375,0	
15		9,2	102,2	11,3	125,6	12,6	140,0	14,2	157,8	16,6	184,4	19,1	212,2	20,7	230,0	22,8	253,3	25,9	287,8	
20		10,2	85,0	12,4	103,3	13,8	115,0	15,7	130,8	18,3	152,5	21,0	175,0	22,8	190,0	25,1	209,2	28,5	237,5	
30		11,6	64,4	14,2	78,9	15,8	87,8	17,9	99,4	20,9	116,1	24,0	133,3	26,0	144,4	28,7	159,4	32,5	180,6	
45		13,2	48,9	16,2	60,0	18,0	66,7	20,4	75,6	23,8	88,1	27,3	101,1	29,7	110,0	32,7	121,1	37,0	137,0	
60	1	14,5	40,3	17,7	49,2	19,7	54,7	22,3	61,9	26,1	72,5	29,9	83,1	32,5	90,3	35,8	99,4	40,6	112,8	
90	1,5	16,5	30,6	20,1	37,2	22,4	41,5	25,3	46,9	29,6	54,8	34,0	63,0	36,9	68,3	40,7	75,4	46,1	85,4	
120	2	18,0	25,0	22,0	30,6	24,5	34,0	27,7	38,5	32,4	45,0	37,2	51,7	40,4	56,1	44,5	61,8	50,5	70,1	
180	3	20,5	19,0	25,0	23,1	27,8	25,7	31,5	29,2	36,8	34,1	42,2	39,1	45,8	42,4	50,5	46,8	57,2	53,0	
240	4	22,4	15,6	27,3	19,0	30,4	21,1	34,4	23,9	40,2	27,9	46,2	32,1	50,1	34,8	55,2	38,3	62,6	43,5	
360	6	25,4	11,8	31,0	14,4	34,5	16,0	39,0	18,1	45,6	21,1	52,4	24,3	56,8	26,3	62,7	29,0	71,0	32,9	
540	9	28,8	8,9	35,1	10,8	39,1	12,1	44,2	13,6	51,7	16,0	59,4	18,3	64,4	19,9	71,0	21,9	80,5	24,8	
720	12	31,4	7,3	38,4	8,9	42,7	9,9	48,4	11,2	56,5	13,1	64,9	15,0	70,4	16,3	77,7	18,0	88,0	20,4	
1080	18	35,6	5,5	43,5	6,7	48,4	7,5	54,8	8,5	64,1	9,9	73,6	11,4	79,8	12,3	88,0	13,6	99,7	15,4	
1440	24	38,9	4,5	47,6	5,5	52,9	6,1	59,9	6,9	70,0	8,1	80,4	9,3	87,3	10,1	96,2	11,1	109,0	12,6	
2880	48	48,2	2,8	58,9	3,4	65,5	3,8	74,2	4,3	86,8	5,0	99,7	5,8	108,1	6,3	119,2	6,9	135,1	7,8	
4320	72	54,7	2,1	66,8	2,6	74,3	2,9	84,1	3,2	98,3	3,8	113,0	4,4	122,5	4,7	135,1	5,2	153,1	5,9	
5760	96	59,8	1,7	73,0	2,1	81,2	2,3	92,0	2,7	107,5	3,1	123,5	3,6	133,9	3,9	147,6	4,3	167,3	4,8	
7200	120	64,0	1,5	78,2	1,8	87,0	2,0	98,5	2,3	115,1	2,7	132,3	3,1	143,5	3,3	158,2	3,7	179,2	4,1	
8640	144	67,7	1,3	82,7	1,6	92,0	1,8	104,2	2,0	121,8	2,3	139,9	2,7	151,8	2,9	167,3	3,2	189,6	3,7	
10080	168	71,0	1,2	86,8	1,4	96,5	1,6	109,3	1,8	127,7	2,1	146,7	2,4	159,2	2,6	175,5	2,9	198,9	3,3	

# Starkniederschlagshöhen und -spenden gemäß KOSTRA-DWD-2020

## Rasterfeld 133111

(Zeile 133, Spalte 111)

### Örtliche Unsicherheiten in Abhängigkeit von Wiederkehrzeit T und Dauerstufe D

Dauerstufe D		Wiederkehrzeit T								
		1 a	2 a	3 a	5 a	10 a	20 a	30 a	50 a	100 a
min	Std	± %	± %	± %	± %	± %	± %	± %	± %	± %
5		16	17	18	19	20	21	21	21	22
10		18	20	21	22	23	24	24	24	25
15		19	21	21	22	23	24	25	25	26
20		19	21	22	23	24	24	25	25	26
30		18	20	21	22	23	24	24	25	26
45		17	19	20	21	22	23	24	24	25
60	1	16	18	19	20	21	22	23	23	24
90	1,5	15	17	18	19	20	21	21	22	22
120	2	14	16	17	18	19	20	20	21	21
180	3	12	14	15	16	17	18	19	19	20
240	4	11	13	14	15	16	17	17	18	18
360	6	10	11	12	13	14	15	16	16	17
540	9	8	10	11	12	13	14	14	15	15
720	12	8	9	10	11	12	13	13	14	14
1080	18	7	8	9	10	11	11	12	12	13
1440	24	7	8	8	9	10	11	11	11	12
2880	48	9	8	8	9	9	9	10	10	10
4320	72	10	9	9	9	9	9	10	10	10
5760	96	11	10	10	10	10	10	10	10	10
7200	120	12	11	10	10	10	10	10	10	10
8640	144	13	12	11	11	11	10	10	10	11
10080	168	13	12	12	11	11	11	11	11	11

### Parameter für abweichende T und D

#### Lokationsparameter $\xi$ (Xi)

14,61309127

#### Skalenparameter $\alpha$ (Alpha)

4,49695481

#### Formparameter $\kappa$ (Kappa)

-0,1

#### 1. Koutsoyiannis-Parameter $\theta$ (Theta)

0,0106057

#### 2. Koutsoyiannis-Parameter $\eta$ (Eta)

0,69125024

Parameter für dauerstufenübergreifende Extremwertschätzung nach KOUTSOYIANNIS et al. 1998.

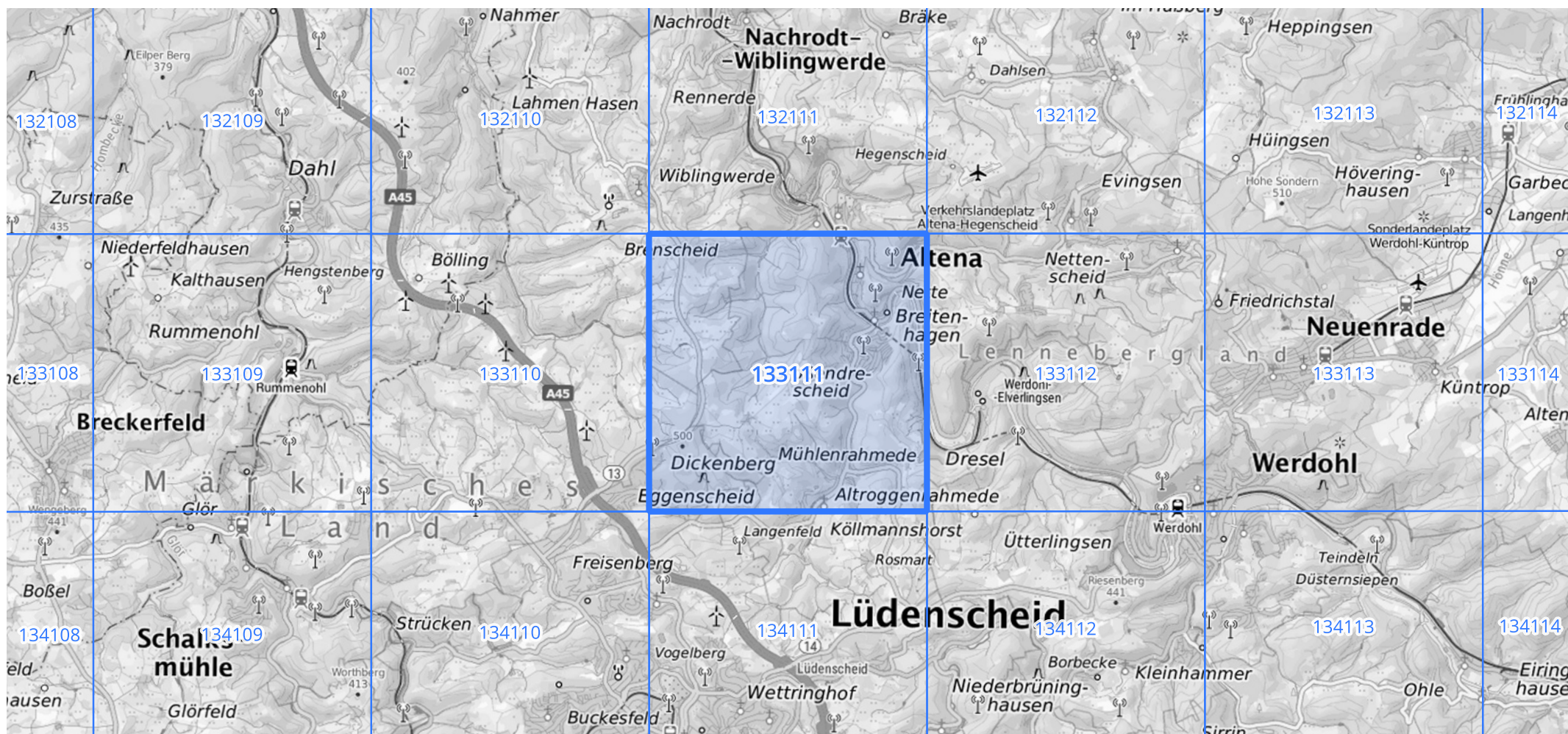
Siehe auch Anwendungshilfe zu KOSTRA-DWD-2020 des Deutschen Wetterdienstes.

# Starkniederschlagshöhen und -spenden gemäß KOSTRA-DWD-2020

## Rasterfeld 133111

(Zeile 133, Spalte 111)

Übersichtskarte des Rasterfeldes 133111, M 1 : 100 000



Quelle Rasterdaten: KOSTRA-DWD-2020 des Deutschen Wetterdienstes, Stand 12/2022.

Seite 3 von 3

Kartendarstellung: © Bundesamt für Kartographie und Geodäsie (2023), Datenquellen: [https://sgx.geodatenzentrum.de/web\\_public/gdz/datenquellen/Datenquellen\\_TopPlusOpen.html](https://sgx.geodatenzentrum.de/web_public/gdz/datenquellen/Datenquellen_TopPlusOpen.html)

Für die Richtigkeit und Aktualität der Angaben wird keine Gewähr übernommen. Erstellt 01/2023.