

Starkniederschlagshöhen und -spenden gemäß KOSTRA-DWD-2020

Rasterfeld 133091

(Zeile 133, Spalte 91)

Regenspende und Bemessungsniederschlagswerte in Abhängigkeit von Wiederkehrzeit T und Dauerstufe D

Dauerstufe D		Wiederkehrzeit T																	
		1 a		2 a		3 a		5 a		10 a		20 a		30 a		50 a		100 a	
min	Std	mm	l / (s ha)	mm	l / (s ha)	mm	l / (s ha)	mm	l / (s ha)	mm	l / (s ha)	mm	l / (s ha)	mm	l / (s ha)	mm	l / (s ha)	mm	l / (s ha)
5		6,0	200,0	7,3	243,3	8,1	270,0	9,1	303,3	10,7	356,7	12,2	406,7	13,3	443,3	14,6	486,7	16,6	553,3
10		8,0	133,3	9,7	161,7	10,8	180,0	12,2	203,3	14,2	236,7	16,3	271,7	17,7	295,0	19,5	325,0	22,1	368,3
15		9,2	102,2	11,2	124,4	12,4	137,8	14,1	156,7	16,4	182,2	18,9	210,0	20,4	226,7	22,5	250,0	25,5	283,3
20		10,1	84,2	12,3	102,5	13,7	114,2	15,5	129,2	18,0	150,0	20,7	172,5	22,5	187,5	24,7	205,8	28,0	233,3
30		11,4	63,3	13,9	77,2	15,5	86,1	17,5	97,2	20,4	113,3	23,4	130,0	25,4	141,1	28,0	155,6	31,7	176,1
45		12,9	47,8	15,7	58,1	17,4	64,4	19,7	73,0	23,0	85,2	26,3	97,4	28,6	105,9	31,5	116,7	35,6	131,9
60	1	13,9	38,6	17,0	47,2	18,8	52,2	21,3	59,2	24,9	69,2	28,5	79,2	30,9	85,8	34,1	94,7	38,6	107,2
90	1,5	15,5	28,7	18,9	35,0	21,0	38,9	23,8	44,1	27,7	51,3	31,8	58,9	34,5	63,9	38,0	70,4	43,0	79,6
120	2	16,7	23,2	20,4	28,3	22,6	31,4	25,6	35,6	29,9	41,5	34,3	47,6	37,2	51,7	41,0	56,9	46,4	64,4
180	3	18,6	17,2	22,6	20,9	25,2	23,3	28,5	26,4	33,2	30,7	38,1	35,3	41,3	38,2	45,5	42,1	51,5	47,7
240	4	20,0	13,9	24,4	16,9	27,1	18,8	30,6	21,3	35,7	24,8	41,0	28,5	44,5	30,9	49,0	34,0	55,5	38,5
360	6	22,2	10,3	27,0	12,5	30,0	13,9	33,9	15,7	39,6	18,3	45,5	21,1	49,3	22,8	54,3	25,1	61,5	28,5
540	9	24,6	7,6	29,9	9,2	33,2	10,2	37,6	11,6	43,9	13,5	50,4	15,6	54,6	16,9	60,2	18,6	68,1	21,0
720	12	26,4	6,1	32,2	7,5	35,7	8,3	40,4	9,4	47,2	10,9	54,1	12,5	58,7	13,6	64,7	15,0	73,2	16,9
1080	18	29,2	4,5	35,6	5,5	39,6	6,1	44,7	6,9	52,2	8,1	59,9	9,2	65,0	10,0	71,6	11,0	81,0	12,5
1440	24	31,4	3,6	38,3	4,4	42,5	4,9	48,1	5,6	56,1	6,5	64,4	7,5	69,8	8,1	76,9	8,9	87,1	10,1
2880	48	37,3	2,2	45,5	2,6	50,5	2,9	57,1	3,3	66,7	3,9	76,5	4,4	83,0	4,8	91,4	5,3	103,5	6,0
4320	72	41,3	1,6	50,3	1,9	55,9	2,2	63,2	2,4	73,8	2,8	84,7	3,3	91,8	3,5	101,1	3,9	114,5	4,4
5760	96	44,4	1,3	54,0	1,6	60,0	1,7	67,9	2,0	79,3	2,3	91,0	2,6	98,6	2,9	108,6	3,1	123,0	3,6
7200	120	46,9	1,1	57,1	1,3	63,5	1,5	71,8	1,7	83,8	1,9	96,1	2,2	104,2	2,4	114,9	2,7	130,1	3,0
8640	144	49,1	0,9	59,8	1,2	66,4	1,3	75,1	1,4	87,7	1,7	100,6	1,9	109,1	2,1	120,2	2,3	136,1	2,6
10080	168	51,0	0,8	62,1	1,0	69,0	1,1	78,1	1,3	91,1	1,5	104,5	1,7	113,4	1,9	124,9	2,1	141,4	2,3

Starkniederschlagshöhen und -spenden gemäß KOSTRA-DWD-2020

Rasterfeld 133091

(Zeile 133, Spalte 91)

Örtliche Unsicherheiten in Abhängigkeit von Wiederkehrzeit T und Dauerstufe D

Dauerstufe D		Wiederkehrzeit T								
		1 a	2 a	3 a	5 a	10 a	20 a	30 a	50 a	100 a
min	Std	± %	± %	± %	± %	± %	± %	± %	± %	± %
5		11	11	11	12	12	13	14	14	14
10		11	13	14	15	16	17	17	18	18
15		13	15	16	17	18	19	19	20	20
20		14	16	17	18	19	20	20	21	22
30		15	17	18	19	20	21	21	22	23
45		15	17	18	19	20	21	22	22	23
60	1	15	17	18	19	20	21	22	22	23
90	1,5	14	16	17	18	20	21	21	22	22
120	2	13	16	17	18	19	20	20	21	22
180	3	12	15	16	17	18	19	19	20	21
240	4	12	14	15	16	17	18	19	19	20
360	6	11	13	14	15	16	17	17	18	19
540	9	10	12	13	14	15	16	16	17	17
720	12	10	11	12	13	14	15	15	16	17
1080	18	9	11	11	12	13	14	14	15	15
1440	24	9	10	11	12	13	13	14	14	15
2880	48	10	10	10	11	12	12	13	13	14
4320	72	11	11	11	11	12	12	12	13	13
5760	96	11	11	11	11	12	12	12	13	13
7200	120	12	12	12	12	12	12	12	13	13
8640	144	13	12	12	12	12	12	12	13	13
10080	168	13	13	12	12	12	13	13	13	13

Parameter für abweichende T und D

Lokationsparameter ξ (Xi)

14,27217597

Skalenparameter α (Alpha)

4,32725426

Formparameter κ (Kappa)

-0,1

1. Koutsoyiannis-Parameter θ (Theta)

0,03337347

2. Koutsoyiannis-Parameter η (Eta)

0,75130064

Parameter für dauerstufenübergreifende Extremwertschätzung nach KOUTSOYIANNIS et al. 1998.

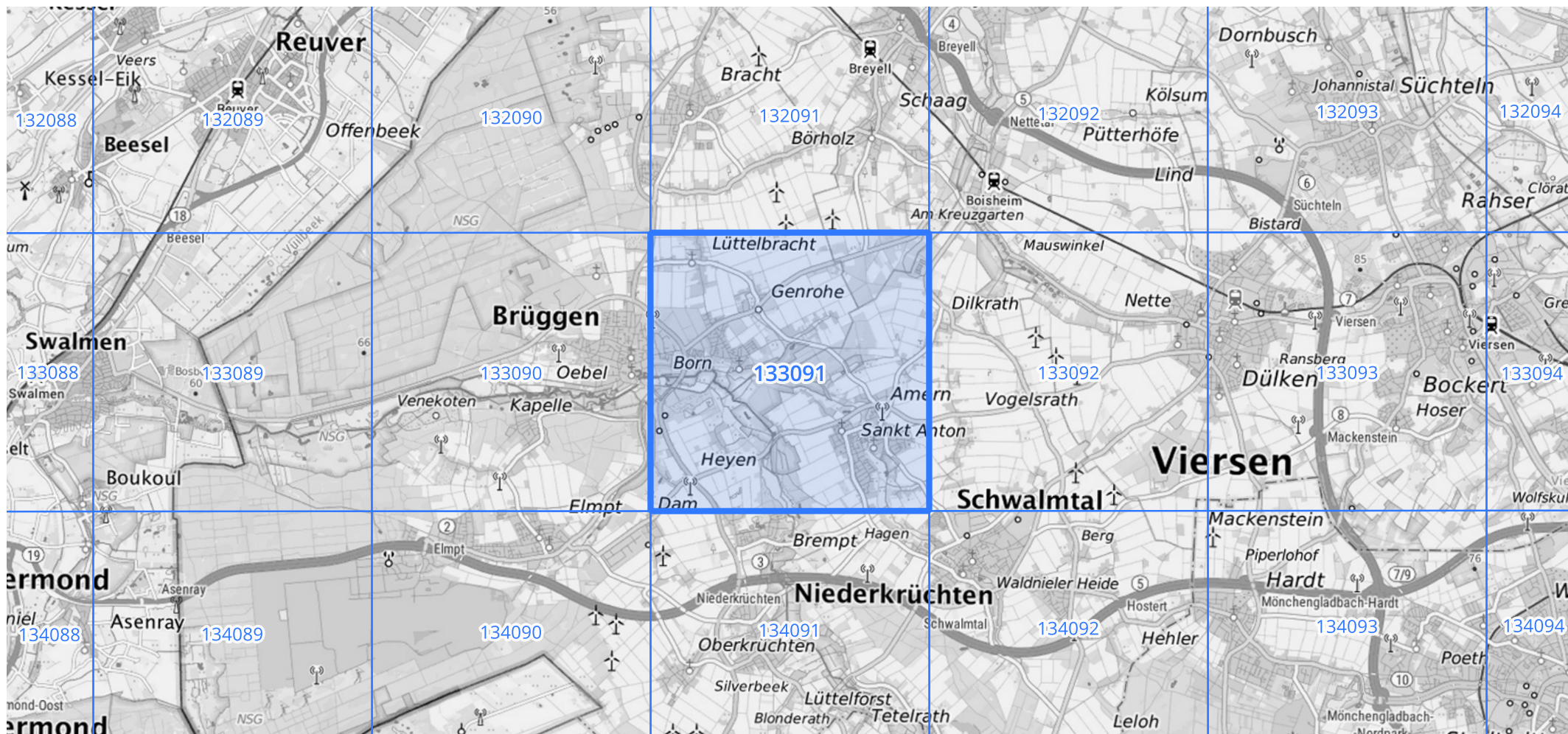
Siehe auch Anwendungshilfe zu KOSTRA-DWD-2020 des Deutschen Wetterdienstes.

Starkniederschlagshöhen und -spenden gemäß KOSTRA-DWD-2020

Rasterfeld 133091

(Zeile 133, Spalte 91)

Übersichtskarte des Rasterfeldes 133091, M 1 : 100 000



Quelle Rasterdaten: KOSTRA-DWD-2020 des Deutschen Wetterdienstes, Stand 12/2022.

Seite 3 von 3

Kartendarstellung: © Bundesamt für Kartographie und Geodäsie (2023), Datenquellen: https://sgx.geodatenzentrum.de/web_public/gdz/datenquellen/Datenquellen_TopPlusOpen.html

Für die Richtigkeit und Aktualität der Angaben wird keine Gewähr übernommen. Erstellt 01/2023.