

Starkniederschlagshöhen und -spenden gemäß KOSTRA-DWD-2020

Rasterfeld 132159

(Zeile 132, Spalte 159)

Regenspende und Bemessungsniederschlagswerte in Abhängigkeit von Wiederkehrzeit T und Dauerstufe D

Dauerstufe D		Wiederkehrzeit T																	
		1 a		2 a		3 a		5 a		10 a		20 a		30 a		50 a		100 a	
min	Std	mm	l / (s ha)	mm	l / (s ha)	mm	l / (s ha)	mm	l / (s ha)	mm	l / (s ha)	mm	l / (s ha)	mm	l / (s ha)	mm	l / (s ha)	mm	l / (s ha)
5		6,4	213,3	8,0	266,7	8,9	296,7	10,2	340,0	12,1	403,3	14,0	466,7	15,2	506,7	16,8	560,0	19,2	640,0
10		8,7	145,0	10,8	180,0	12,1	201,7	13,9	231,7	16,4	273,3	19,0	316,7	20,7	345,0	22,9	381,7	26,1	435,0
15		10,1	112,2	12,6	140,0	14,1	156,7	16,1	178,9	19,0	211,1	22,0	244,4	24,0	266,7	26,5	294,4	30,2	335,6
20		11,1	92,5	13,8	115,0	15,5	129,2	17,7	147,5	20,9	174,2	24,2	201,7	26,3	219,2	29,2	243,3	33,2	276,7
30		12,5	69,4	15,6	86,7	17,5	97,2	20,0	111,1	23,6	131,1	27,3	151,7	29,7	165,0	32,9	182,8	37,5	208,3
45		14,0	51,9	17,4	64,4	19,5	72,2	22,3	82,6	26,4	97,8	30,5	113,0	33,2	123,0	36,8	136,3	41,9	155,2
60	1	15,0	41,7	18,7	51,9	21,0	58,3	24,0	66,7	28,4	78,9	32,9	91,4	35,8	99,4	39,6	110,0	45,1	125,3
90	1,5	16,6	30,7	20,7	38,3	23,2	43,0	26,6	49,3	31,4	58,1	36,3	67,2	39,5	73,1	43,8	81,1	49,9	92,4
120	2	17,8	24,7	22,2	30,8	24,9	34,6	28,4	39,4	33,6	46,7	38,9	54,0	42,3	58,8	46,9	65,1	53,4	74,2
180	3	19,5	18,1	24,3	22,5	27,3	25,3	31,2	28,9	36,9	34,2	42,7	39,5	46,5	43,1	51,5	47,7	58,7	54,4
240	4	20,9	14,5	26,0	18,1	29,2	20,3	33,4	23,2	39,4	27,4	45,6	31,7	49,7	34,5	55,0	38,2	62,6	43,5
360	6	22,8	10,6	28,5	13,2	32,0	14,8	36,5	16,9	43,1	20,0	49,9	23,1	54,4	25,2	60,2	27,9	68,6	31,8
540	9	25,0	7,7	31,1	9,6	35,0	10,8	40,0	12,3	47,2	14,6	54,6	16,9	59,5	18,4	65,9	20,3	75,0	23,1
720	12	26,6	6,2	33,2	7,7	37,2	8,6	42,6	9,9	50,3	11,6	58,2	13,5	63,4	14,7	70,2	16,3	80,0	18,5
1080	18	29,1	4,5	36,3	5,6	40,7	6,3	46,5	7,2	55,0	8,5	63,6	9,8	69,3	10,7	76,7	11,8	87,4	13,5
1440	24	31,0	3,6	38,6	4,5	43,4	5,0	49,6	5,7	58,5	6,8	67,7	7,8	73,8	8,5	81,7	9,5	93,1	10,8
2880	48	36,0	2,1	44,9	2,6	50,4	2,9	57,6	3,3	68,1	3,9	78,8	4,6	85,8	5,0	95,0	5,5	108,2	6,3
4320	72	39,4	1,5	49,1	1,9	55,1	2,1	63,0	2,4	74,3	2,9	86,1	3,3	93,7	3,6	103,8	4,0	118,2	4,6
5760	96	41,9	1,2	52,2	1,5	58,6	1,7	67,0	1,9	79,1	2,3	91,6	2,7	99,8	2,9	110,5	3,2	125,8	3,6
7200	120	44,0	1,0	54,8	1,3	61,5	1,4	70,3	1,6	83,1	1,9	96,2	2,2	104,7	2,4	116,0	2,7	132,1	3,1
8640	144	45,8	0,9	57,0	1,1	64,0	1,2	73,2	1,4	86,4	1,7	100,0	1,9	109,0	2,1	120,6	2,3	137,4	2,7
10080	168	47,3	0,8	59,0	1,0	66,2	1,1	75,7	1,3	89,3	1,5	103,4	1,7	112,7	1,9	124,7	2,1	142,1	2,3

Starkniederschlagshöhen und -spenden gemäß KOSTRA-DWD-2020

Rasterfeld 132159

(Zeile 132, Spalte 159)

Örtliche Unsicherheiten in Abhängigkeit von Wiederkehrzeit T und Dauerstufe D

Dauerstufe D		Wiederkehrzeit T								
		1 a	2 a	3 a	5 a	10 a	20 a	30 a	50 a	100 a
min	Std	± %	± %	± %	± %	± %	± %	± %	± %	± %
5		13	11	11	11	11	11	11	11	12
10		9	10	11	11	12	13	14	14	14
15		10	12	13	14	15	16	16	17	17
20		12	14	15	16	17	18	18	19	19
30		13	16	17	18	19	20	20	21	21
45		14	17	18	19	20	21	21	22	22
60	1	15	17	18	19	20	21	22	22	23
90	1,5	15	17	18	19	20	21	22	22	23
120	2	15	17	18	19	20	21	22	22	23
180	3	14	17	18	19	20	21	21	22	22
240	4	14	16	17	18	19	20	21	21	22
360	6	13	15	16	17	19	20	20	21	21
540	9	13	15	16	17	18	19	19	20	20
720	12	12	14	15	16	17	18	19	19	20
1080	18	11	13	14	15	16	17	18	18	19
1440	24	11	13	14	15	16	17	17	18	18
2880	48	11	12	13	14	15	15	16	16	17
4320	72	11	12	13	13	14	15	15	16	16
5760	96	11	12	12	13	14	15	15	15	16
7200	120	11	12	12	13	14	14	15	15	16
8640	144	12	12	13	13	14	14	15	15	16
10080	168	12	12	13	13	14	14	15	15	15

Parameter für abweichende T und D

Lokationsparameter ξ (Xi)

15,59565559

Skalenparameter α (Alpha)

5,34242531

Formparameter κ (Kappa)

-0,1

1. Koutsoyiannis-Parameter θ (Theta)

0,04755045

2. Koutsoyiannis-Parameter η (Eta)

0,78323691

Parameter für dauerstufenübergreifende Extremwertschätzung nach KOUTSOYIANNIS et al. 1998.

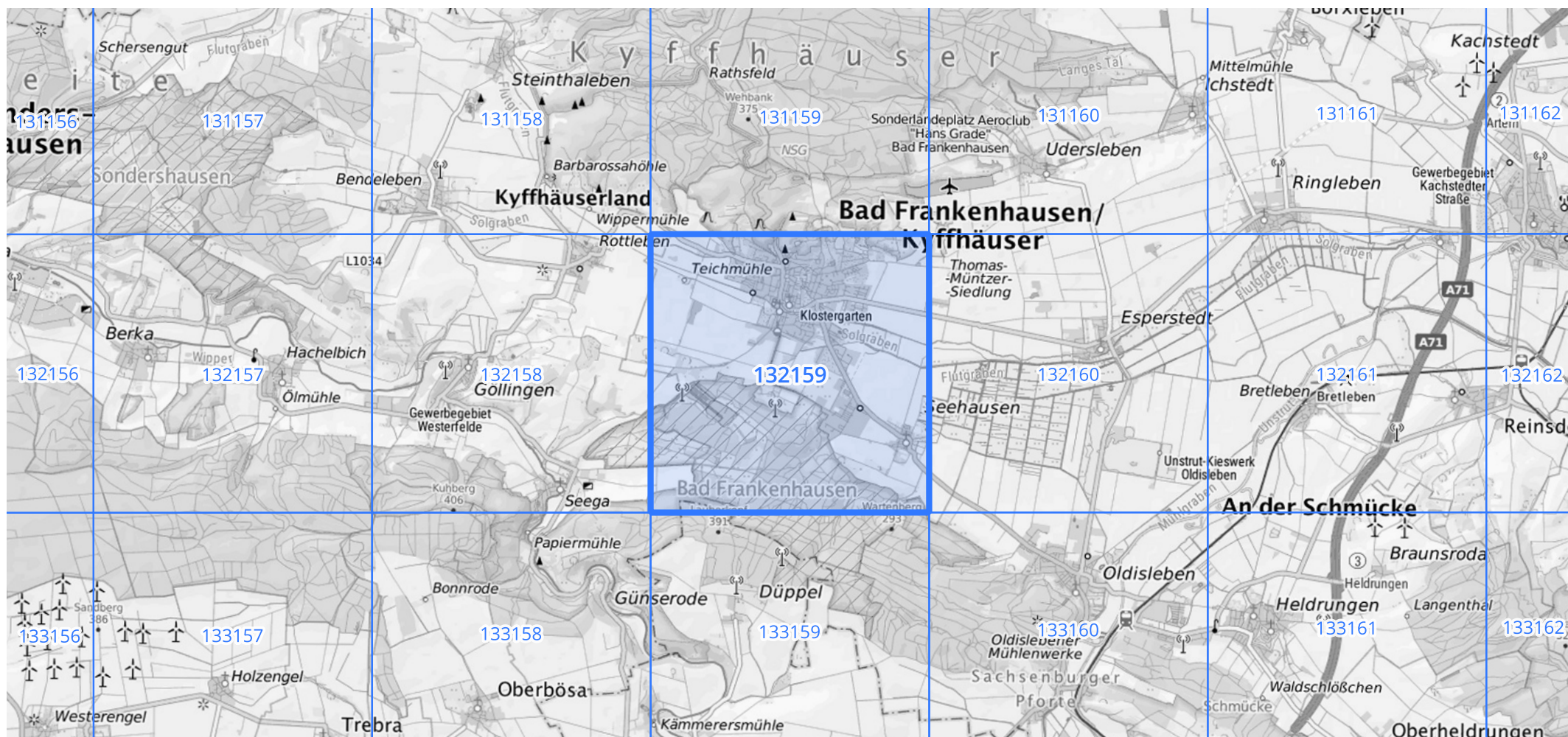
Siehe auch Anwendungshilfe zu KOSTRA-DWD-2020 des Deutschen Wetterdienstes.

Starkniederschlagshöhen und -spenden gemäß KOSTRA-DWD-2020

Rasterfeld 132159

(Zeile 132, Spalte 159)

Übersichtskarte des Rasterfeldes 132159, M 1 : 100 000



Quelle Rasterdaten: KOSTRA-DWD-2020 des Deutschen Wetterdienstes, Stand 12/2022.