

Starkniederschlagshöhen und -spenden gemäß KOSTRA-DWD-2020

Rasterfeld 132147

(Zeile 132, Spalte 147)

Regenspende und Bemessungsniederschlagswerte in Abhängigkeit von Wiederkehrzeit T und Dauerstufe D

Dauerstufe D		Wiederkehrzeit T																	
		1 a		2 a		3 a		5 a		10 a		20 a		30 a		50 a		100 a	
min	Std	mm	l / (s ha)	mm	l / (s ha)	mm	l / (s ha)	mm	l / (s ha)	mm	l / (s ha)	mm	l / (s ha)	mm	l / (s ha)	mm	l / (s ha)	mm	l / (s ha)
5		7,2	240,0	9,0	300,0	10,0	333,3	11,5	383,3	13,5	450,0	15,6	520,0	17,0	566,7	18,8	626,7	21,4	713,3
10		9,3	155,0	11,6	193,3	13,0	216,7	14,8	246,7	17,5	291,7	20,2	336,7	22,0	366,7	24,4	406,7	27,7	461,7
15		10,6	117,8	13,2	146,7	14,8	164,4	16,9	187,8	19,9	221,1	23,0	255,6	25,1	278,9	27,7	307,8	31,6	351,1
20		11,6	96,7	14,4	120,0	16,1	134,2	18,4	153,3	21,7	180,8	25,1	209,2	27,3	227,5	30,2	251,7	34,4	286,7
30		12,9	71,7	16,1	89,4	18,0	100,0	20,6	114,4	24,3	135,0	28,1	156,1	30,6	170,0	33,8	187,8	38,5	213,9
45		14,4	53,3	17,9	66,3	20,1	74,4	22,9	84,8	27,0	100,0	31,2	115,6	34,0	125,9	37,6	139,3	42,8	158,5
60	1	15,5	43,1	19,2	53,3	21,6	60,0	24,6	68,3	29,0	80,6	33,6	93,3	36,6	101,7	40,5	112,5	46,0	127,8
90	1,5	17,1	31,7	21,3	39,4	23,9	44,3	27,2	50,4	32,1	59,4	37,1	68,7	40,4	74,8	44,7	82,8	50,9	94,3
120	2	18,4	25,6	22,8	31,7	25,6	35,6	29,2	40,6	34,4	47,8	39,8	55,3	43,3	60,1	48,0	66,7	54,6	75,8
180	3	20,2	18,7	25,1	23,2	28,2	26,1	32,2	29,8	37,9	35,1	43,9	40,6	47,7	44,2	52,8	48,9	60,1	55,6
240	4	21,7	15,1	26,9	18,7	30,2	21,0	34,4	23,9	40,6	28,2	47,0	32,6	51,1	35,5	56,6	39,3	64,4	44,7
360	6	23,8	11,0	29,6	13,7	33,2	15,4	37,9	17,5	44,7	20,7	51,6	23,9	56,2	26,0	62,2	28,8	70,8	32,8
540	9	26,2	8,1	32,5	10,0	36,5	11,3	41,6	12,8	49,1	15,2	56,8	17,5	61,8	19,1	68,4	21,1	77,8	24,0
720	12	28,0	6,5	34,8	8,1	39,0	9,0	44,5	10,3	52,5	12,2	60,7	14,1	66,1	15,3	73,1	16,9	83,2	19,3
1080	18	30,8	4,8	38,2	5,9	42,9	6,6	48,9	7,5	57,7	8,9	66,7	10,3	72,6	11,2	80,3	12,4	91,4	14,1
1440	24	32,9	3,8	40,9	4,7	45,8	5,3	52,3	6,1	61,7	7,1	71,3	8,3	77,6	9,0	85,9	9,9	97,8	11,3
2880	48	38,6	2,2	48,0	2,8	53,8	3,1	61,4	3,6	72,4	4,2	83,7	4,8	91,1	5,3	100,8	5,8	114,8	6,6
4320	72	42,4	1,6	52,7	2,0	59,1	2,3	67,4	2,6	79,5	3,1	91,9	3,5	100,1	3,9	110,7	4,3	126,0	4,9
5760	96	45,3	1,3	56,3	1,6	63,1	1,8	72,1	2,1	85,0	2,5	98,3	2,8	107,0	3,1	118,4	3,4	134,7	3,9
7200	120	47,7	1,1	59,3	1,4	66,5	1,5	75,9	1,8	89,5	2,1	103,4	2,4	112,6	2,6	124,6	2,9	141,8	3,3
8640	144	49,8	1,0	61,8	1,2	69,3	1,3	79,1	1,5	93,3	1,8	107,9	2,1	117,5	2,3	130,0	2,5	147,9	2,9
10080	168	51,6	0,9	64,1	1,1	71,8	1,2	82,0	1,4	96,7	1,6	111,8	1,8	121,7	2,0	134,7	2,2	153,3	2,5

Starkniederschlagshöhen und -spenden gemäß KOSTRA-DWD-2020

Rasterfeld 132147

(Zeile 132, Spalte 147)

Örtliche Unsicherheiten in Abhängigkeit von Wiederkehrzeit T und Dauerstufe D

Dauerstufe D		Wiederkehrzeit T								
		1 a	2 a	3 a	5 a	10 a	20 a	30 a	50 a	100 a
min	Std	± %	± %	± %	± %	± %	± %	± %	± %	± %
5		10	10	11	11	12	12	12	13	13
10		11	13	14	15	16	17	17	18	18
15		14	16	17	18	19	19	20	20	21
20		15	17	18	19	20	21	21	22	22
30		16	18	19	20	22	22	23	23	24
45		17	19	20	21	22	23	24	24	25
60	1	17	19	20	21	22	23	24	24	25
90	1,5	17	19	20	21	22	23	23	24	25
120	2	17	19	20	21	22	23	23	24	24
180	3	16	18	19	20	21	22	22	23	24
240	4	15	17	18	19	20	21	22	22	23
360	6	14	16	17	18	20	20	21	21	22
540	9	14	16	17	18	19	19	20	20	21
720	12	13	15	16	17	18	19	19	20	20
1080	18	13	14	15	16	17	18	18	19	19
1440	24	12	14	15	16	17	17	18	18	19
2880	48	11	13	14	15	15	16	17	17	18
4320	72	11	13	13	14	15	16	16	17	17
5760	96	11	13	13	14	15	15	16	16	17
7200	120	12	12	13	14	15	15	16	16	16
8640	144	12	13	13	14	14	15	15	16	16
10080	168	12	13	13	14	14	15	15	16	16

Parameter für abweichende T und D

Lokationsparameter ξ (Xi)

15,81442873

Skalenparameter α (Alpha)

5,33548618

Formparameter κ (Kappa)

-0,1

1. Koutsoyiannis-Parameter θ (Theta)

0,02640414

2. Koutsoyiannis-Parameter η (Eta)

0,76917762

Parameter für dauerstufenübergreifende Extremwertschätzung nach KOUTSOYIANNIS et al. 1998.

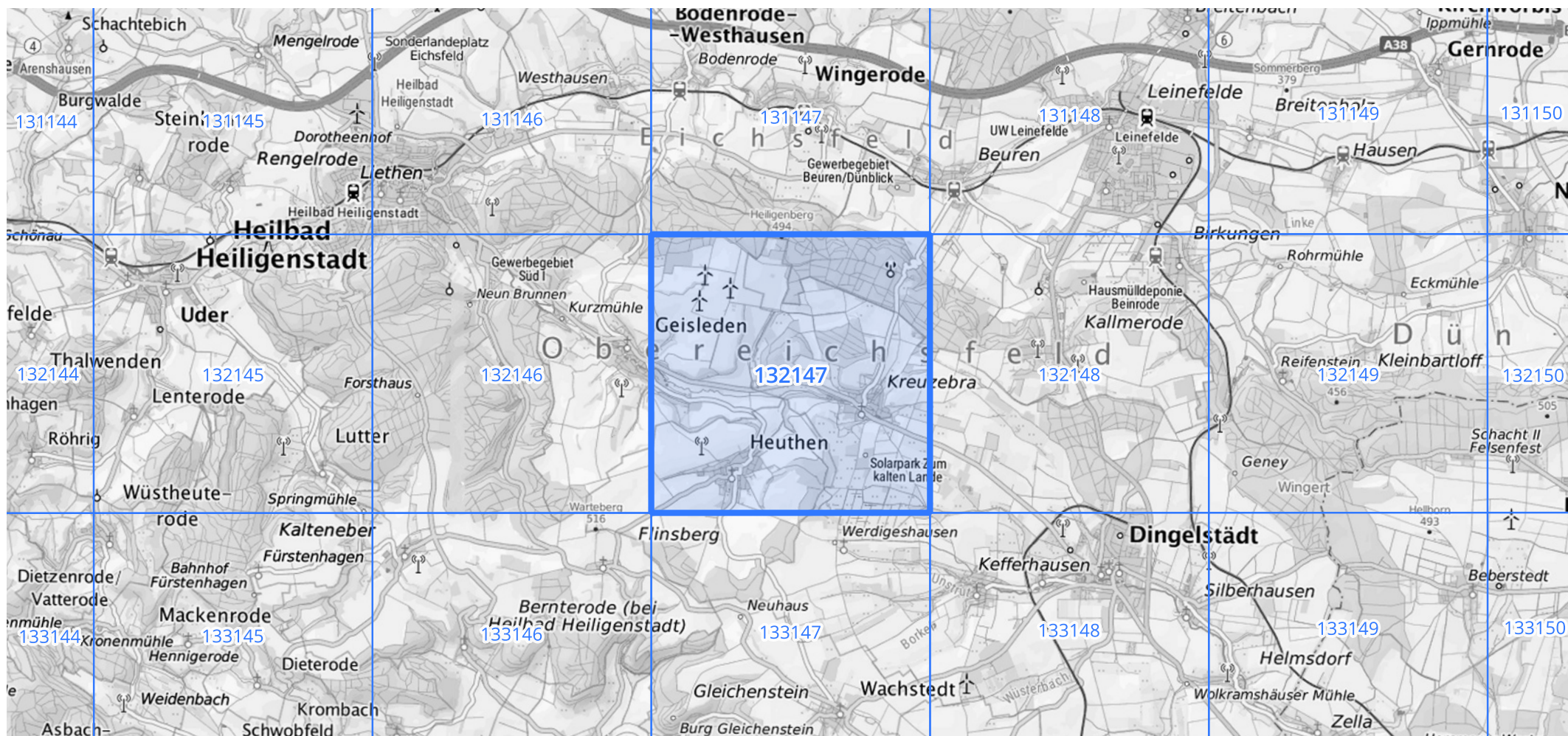
Siehe auch Anwendungshilfe zu KOSTRA-DWD-2020 des Deutschen Wetterdienstes.

Starkniederschlagshöhen und -spenden gemäß KOSTRA-DWD-2020

Rasterfeld 132147

(Zeile 132, Spalte 147)

Übersichtskarte des Rasterfeldes 132147, M 1 : 100 000



Quelle Rasterdaten: KOSTRA-DWD-2020 des Deutschen Wetterdienstes, Stand 12/2022.

Seite 3 von 3

Kartendarstellung: © Bundesamt für Kartographie und Geodäsie (2023), Datenquellen: https://sgx.geodatenzentrum.de/web_public/gdz/datenquellen/Datenquellen_TopPlusOpen.html

Für die Richtigkeit und Aktualität der Angaben wird keine Gewähr übernommen. Erstellt 01/2023.