

Starkniederschlagshöhen und -spenden gemäß KOSTRA-DWD-2020

Rasterfeld 132140

(Zeile 132, Spalte 140)

Regenspende und Bemessungsniederschlagswerte in Abhängigkeit von Wiederkehrzeit T und Dauerstufe D

Dauerstufe D		Wiederkehrzeit T																	
		1 a		2 a		3 a		5 a		10 a		20 a		30 a		50 a		100 a	
min	Std	mm	l / (s ha)	mm	l / (s ha)	mm	l / (s ha)	mm	l / (s ha)	mm	l / (s ha)	mm	l / (s ha)	mm	l / (s ha)	mm	l / (s ha)	mm	l / (s ha)
5		6,7	223,3	8,4	280,0	9,4	313,3	10,7	356,7	12,6	420,0	14,6	486,7	15,8	526,7	17,5	583,3	19,9	663,3
10		8,9	148,3	11,1	185,0	12,4	206,7	14,1	235,0	16,6	276,7	19,2	320,0	20,9	348,3	23,2	386,7	26,3	438,3
15		10,3	114,4	12,7	141,1	14,3	158,9	16,3	181,1	19,2	213,3	22,1	245,6	24,1	267,8	26,6	295,6	30,3	336,7
20		11,3	94,2	14,0	116,7	15,6	130,0	17,8	148,3	21,0	175,0	24,3	202,5	26,4	220,0	29,2	243,3	33,2	276,7
30		12,7	70,6	15,8	87,8	17,7	98,3	20,2	112,2	23,7	131,7	27,4	152,2	29,9	166,1	33,0	183,3	37,6	208,9
45		14,3	53,0	17,7	65,6	19,8	73,3	22,6	83,7	26,7	98,9	30,8	114,1	33,5	124,1	37,1	137,4	42,2	156,3
60	1	15,5	43,1	19,2	53,3	21,5	59,7	24,5	68,1	28,8	80,0	33,3	92,5	36,3	100,8	40,1	111,4	45,7	126,9
90	1,5	17,2	31,9	21,4	39,6	23,9	44,3	27,3	50,6	32,2	59,6	37,2	68,9	40,5	75,0	44,8	83,0	50,9	94,3
120	2	18,6	25,8	23,1	32,1	25,8	35,8	29,5	41,0	34,7	48,2	40,1	55,7	43,6	60,6	48,3	67,1	54,9	76,3
180	3	20,7	19,2	25,6	23,7	28,7	26,6	32,7	30,3	38,6	35,7	44,6	41,3	48,5	44,9	53,6	49,6	61,0	56,5
240	4	22,2	15,4	27,6	19,2	30,9	21,5	35,2	24,4	41,5	28,8	48,0	33,3	52,2	36,3	57,8	40,1	65,7	45,6
360	6	24,7	11,4	30,6	14,2	34,3	15,9	39,1	18,1	46,0	21,3	53,2	24,6	57,9	26,8	64,1	29,7	72,9	33,8
540	9	27,3	8,4	33,9	10,5	38,0	11,7	43,3	13,4	51,0	15,7	59,0	18,2	64,2	19,8	71,0	21,9	80,8	24,9
720	12	29,4	6,8	36,5	8,4	40,8	9,4	46,6	10,8	54,9	12,7	63,4	14,7	69,0	16,0	76,3	17,7	86,9	20,1
1080	18	32,6	5,0	40,4	6,2	45,2	7,0	51,6	8,0	60,8	9,4	70,3	10,8	76,5	11,8	84,6	13,1	96,2	14,8
1440	24	35,0	4,1	43,4	5,0	48,6	5,6	55,5	6,4	65,4	7,6	75,5	8,7	82,2	9,5	90,9	10,5	103,4	12,0
2880	48	41,7	2,4	51,7	3,0	57,9	3,4	66,1	3,8	77,8	4,5	89,9	5,2	97,8	5,7	108,2	6,3	123,1	7,1
4320	72	46,1	1,8	57,2	2,2	64,1	2,5	73,1	2,8	86,1	3,3	99,5	3,8	108,3	4,2	119,8	4,6	136,3	5,3
5760	96	49,6	1,4	61,5	1,8	68,9	2,0	78,6	2,3	92,6	2,7	107,0	3,1	116,4	3,4	128,8	3,7	146,5	4,2
7200	120	52,5	1,2	65,1	1,5	72,9	1,7	83,1	1,9	97,9	2,3	113,2	2,6	123,1	2,8	136,2	3,2	155,0	3,6
8640	144	54,9	1,1	68,1	1,3	76,3	1,5	87,0	1,7	102,5	2,0	118,5	2,3	128,9	2,5	142,6	2,8	162,2	3,1
10080	168	57,1	0,9	70,8	1,2	79,3	1,3	90,5	1,5	106,5	1,8	123,1	2,0	134,0	2,2	148,2	2,5	168,6	2,8

Starkniederschlagshöhen und -spenden gemäß KOSTRA-DWD-2020

Rasterfeld 132140

(Zeile 132, Spalte 140)

Örtliche Unsicherheiten in Abhängigkeit von Wiederkehrzeit T und Dauerstufe D

Dauerstufe D		Wiederkehrzeit T								
		1 a	2 a	3 a	5 a	10 a	20 a	30 a	50 a	100 a
min	Std	± %	± %	± %	± %	± %	± %	± %	± %	± %
5		11	11	12	12	13	13	14	14	15
10		13	14	15	16	17	18	19	19	20
15		15	17	17	19	20	21	21	21	22
20		16	18	19	20	21	22	22	23	23
30		17	19	20	21	22	23	24	24	25
45		17	19	20	22	23	24	24	25	25
60	1	17	19	20	22	23	24	24	25	25
90	1,5	17	19	20	21	22	23	24	24	25
120	2	16	18	19	21	22	23	23	24	24
180	3	15	18	19	20	21	22	22	23	23
240	4	15	17	18	19	20	21	21	22	23
360	6	14	16	17	18	19	20	20	21	21
540	9	13	15	16	17	18	19	19	20	20
720	12	13	14	15	16	17	18	18	19	20
1080	18	12	14	14	15	16	17	17	18	18
1440	24	12	13	14	15	16	16	17	17	18
2880	48	12	13	13	14	15	15	16	16	16
4320	72	13	13	13	14	14	15	15	16	16
5760	96	14	14	14	14	14	15	15	15	16
7200	120	14	14	14	14	15	15	15	15	16
8640	144	15	14	14	15	15	15	15	16	16
10080	168	15	15	15	15	15	15	15	16	16

Parameter für abweichende T und D

Lokationsparameter ξ (Xi)

15,80696642

Skalenparameter α (Alpha)

5,28334292

Formparameter κ (Kappa)

-0,1

1. Koutsoyiannis-Parameter θ (Theta)

0,02964234

2. Koutsoyiannis-Parameter η (Eta)

0,74927582

Parameter für dauerstufenübergreifende Extremwertschätzung nach KOUTSOYIANNIS et al. 1998.

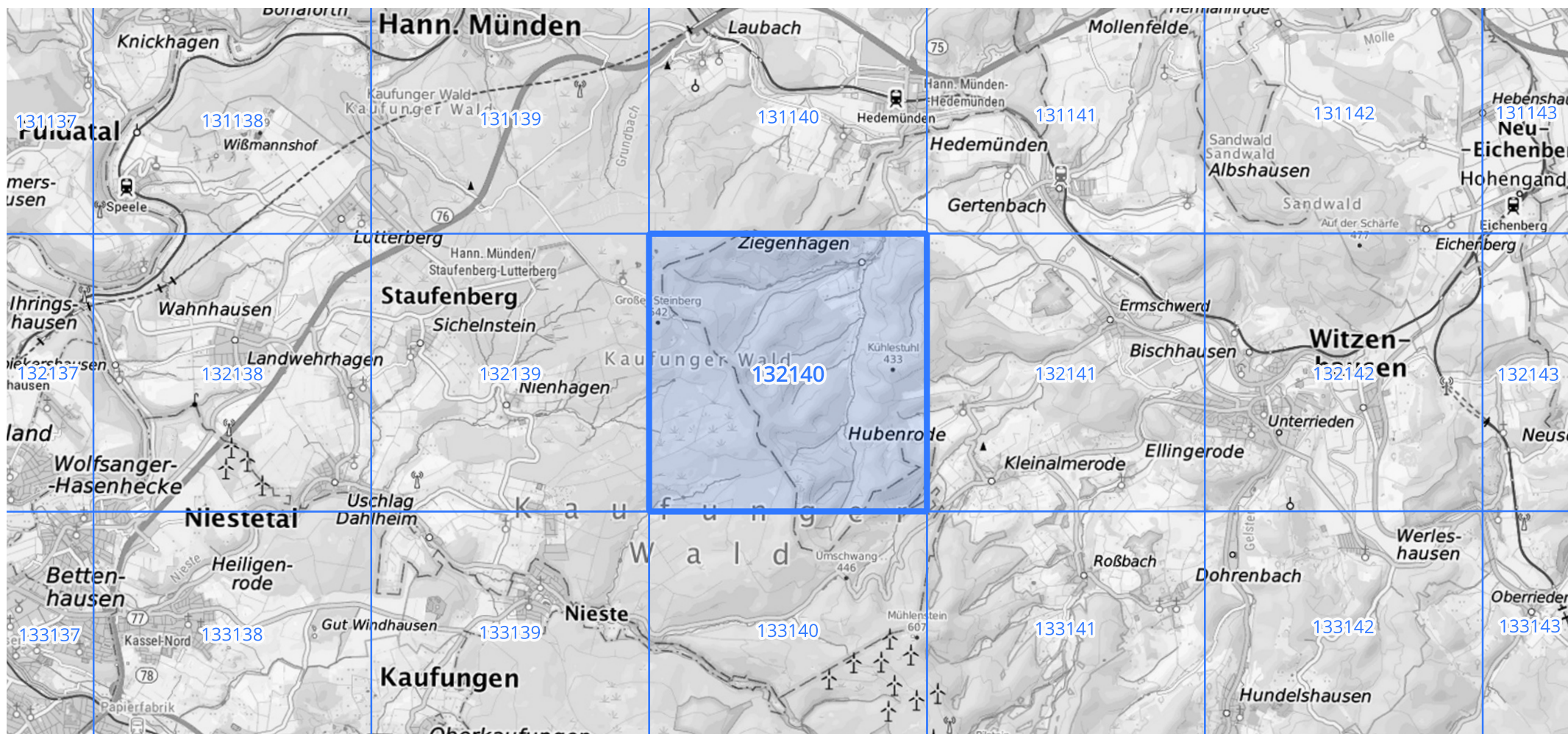
Siehe auch Anwendungshilfe zu KOSTRA-DWD-2020 des Deutschen Wetterdienstes.

Starkniederschlagshöhen und -spenden gemäß KOSTRA-DWD-2020

Rasterfeld 132140

(Zeile 132, Spalte 140)

Übersichtskarte des Rasterfeldes 132140, M 1 : 100 000



Quelle Rasterdaten: KOSTRA-DWD-2020 des Deutschen Wetterdienstes, Stand 12/2022.

Seite 3 von 3

Kartendarstellung: © Bundesamt für Kartographie und Geodäsie (2023), Datenquellen: https://sgx.geodatenzentrum.de/web_public/gdz/datenquellen/Datenquellen_TopPlusOpen.html

Für die Richtigkeit und Aktualität der Angaben wird keine Gewähr übernommen. Erstellt 01/2023.