

# Starkniederschlagshöhen und -spenden gemäß KOSTRA-DWD-2020

## Rasterfeld 132135

(Zeile 132, Spalte 135)

### Regenspende und Bemessungsniederschlagswerte in Abhängigkeit von Wiederkehrzeit T und Dauerstufe D

Dauerstufe D		Wiederkehrzeit T																	
		1 a		2 a		3 a		5 a		10 a		20 a		30 a		50 a		100 a	
min	Std	mm	l / (s ha)	mm	l / (s ha)	mm	l / (s ha)	mm	l / (s ha)	mm	l / (s ha)	mm	l / (s ha)	mm	l / (s ha)	mm	l / (s ha)	mm	l / (s ha)
5		7,2	240,0	8,9	296,7	10,0	333,3	11,3	376,7	13,3	443,3	15,4	513,3	16,7	556,7	18,5	616,7	21,0	700,0
10		9,3	155,0	11,5	191,7	12,8	213,3	14,6	243,3	17,2	286,7	19,8	330,0	21,5	358,3	23,8	396,7	27,0	450,0
15		10,6	117,8	13,0	144,4	14,6	162,2	16,6	184,4	19,5	216,7	22,5	250,0	24,4	271,1	27,0	300,0	30,7	341,1
20		11,5	95,8	14,2	118,3	15,9	132,5	18,0	150,0	21,2	176,7	24,5	204,2	26,6	221,7	29,4	245,0	33,4	278,3
30		12,9	71,7	15,9	88,3	17,7	98,3	20,2	112,2	23,7	131,7	27,4	152,2	29,7	165,0	32,9	182,8	37,3	207,2
45		14,3	53,0	17,6	65,2	19,7	73,0	22,4	83,0	26,4	97,8	30,4	112,6	33,1	122,6	36,5	135,2	41,5	153,7
60	1	15,4	42,8	19,0	52,8	21,2	58,9	24,1	66,9	28,4	78,9	32,7	90,8	35,6	98,9	39,3	109,2	44,7	124,2
90	1,5	17,0	31,5	21,0	38,9	23,4	43,3	26,7	49,4	31,4	58,1	36,2	67,0	39,3	72,8	43,5	80,6	49,4	91,5
120	2	18,2	25,3	22,5	31,3	25,1	34,9	28,6	39,7	33,6	46,7	38,8	53,9	42,2	58,6	46,6	64,7	52,9	73,5
180	3	20,1	18,6	24,8	23,0	27,7	25,6	31,5	29,2	37,1	34,4	42,8	39,6	46,5	43,1	51,4	47,6	58,4	54,1
240	4	21,5	14,9	26,6	18,5	29,7	20,6	33,8	23,5	39,7	27,6	45,8	31,8	49,8	34,6	55,0	38,2	62,5	43,4
360	6	23,7	11,0	29,2	13,5	32,7	15,1	37,2	17,2	43,7	20,2	50,4	23,3	54,8	25,4	60,5	28,0	68,8	31,9
540	9	26,0	8,0	32,1	9,9	35,9	11,1	40,9	12,6	48,0	14,8	55,4	17,1	60,2	18,6	66,6	20,6	75,6	23,3
720	12	27,9	6,5	34,4	8,0	38,4	8,9	43,7	10,1	51,4	11,9	59,3	13,7	64,4	14,9	71,2	16,5	80,9	18,7
1080	18	30,6	4,7	37,8	5,8	42,2	6,5	48,1	7,4	56,5	8,7	65,1	10,0	70,8	10,9	78,3	12,1	88,9	13,7
1440	24	32,7	3,8	40,4	4,7	45,2	5,2	51,4	5,9	60,4	7,0	69,7	8,1	75,7	8,8	83,7	9,7	95,1	11,0
2880	48	38,5	2,2	47,5	2,7	53,1	3,1	60,4	3,5	71,0	4,1	81,9	4,7	89,0	5,2	98,3	5,7	111,7	6,5
4320	72	42,3	1,6	52,2	2,0	58,3	2,2	66,4	2,6	78,0	3,0	90,0	3,5	97,8	3,8	108,1	4,2	122,8	4,7
5760	96	45,2	1,3	55,8	1,6	62,4	1,8	71,0	2,1	83,4	2,4	96,2	2,8	104,6	3,0	115,5	3,3	131,3	3,8
7200	120	47,6	1,1	58,8	1,4	65,7	1,5	74,7	1,7	87,8	2,0	101,3	2,3	110,1	2,5	121,7	2,8	138,3	3,2
8640	144	49,7	1,0	61,3	1,2	68,5	1,3	78,0	1,5	91,6	1,8	105,7	2,0	114,9	2,2	127,0	2,4	144,2	2,8
10080	168	51,5	0,9	63,5	1,0	71,0	1,2	80,8	1,3	95,0	1,6	109,5	1,8	119,1	2,0	131,6	2,2	149,5	2,5

# Starkniederschlagshöhen und -spenden gemäß KOSTRA-DWD-2020

## Rasterfeld 132135

(Zeile 132, Spalte 135)

### Örtliche Unsicherheiten in Abhängigkeit von Wiederkehrzeit T und Dauerstufe D

Dauerstufe D		Wiederkehrzeit T								
		1 a	2 a	3 a	5 a	10 a	20 a	30 a	50 a	100 a
min	Std	± %	± %	± %	± %	± %	± %	± %	± %	± %
5		10	11	12	12	13	14	14	15	15
10		13	15	16	17	18	19	19	19	20
15		15	17	18	19	20	21	21	22	22
20		16	18	19	20	21	22	23	23	24
30		17	19	20	21	23	23	24	24	25
45		18	20	21	22	23	24	24	25	25
60	1	18	20	21	22	23	24	24	25	25
90	1,5	17	19	20	21	22	23	24	24	25
120	2	17	19	20	21	22	23	23	24	24
180	3	16	18	19	20	21	22	22	23	23
240	4	15	17	18	19	20	21	22	22	23
360	6	14	16	17	18	19	20	21	21	22
540	9	13	15	16	17	18	19	19	20	21
720	12	12	14	15	16	17	18	19	19	20
1080	18	12	13	14	15	16	17	18	18	19
1440	24	11	13	14	15	16	16	17	17	18
2880	48	11	12	13	13	14	15	15	16	16
4320	72	11	12	12	13	14	14	15	15	16
5760	96	11	12	12	13	14	14	15	15	15
7200	120	12	12	12	13	14	14	14	15	15
8640	144	12	12	13	13	14	14	14	15	15
10080	168	12	12	13	13	14	14	14	15	15

### Parameter für abweichende T und D

#### Lokationsparameter $\xi$ (Xi)

15,67647092

#### Skalenparameter $\alpha$ (Alpha)

5,10537538

#### Formparameter $\kappa$ (Kappa)

-0,1

#### 1. Koutsoyiannis-Parameter $\theta$ (Theta)

0,02446604

#### 2. Koutsoyiannis-Parameter $\eta$ (Eta)

0,76779327

Parameter für dauerstufenübergreifende Extremwertschätzung nach KOUTSOYIANNIS et al. 1998.

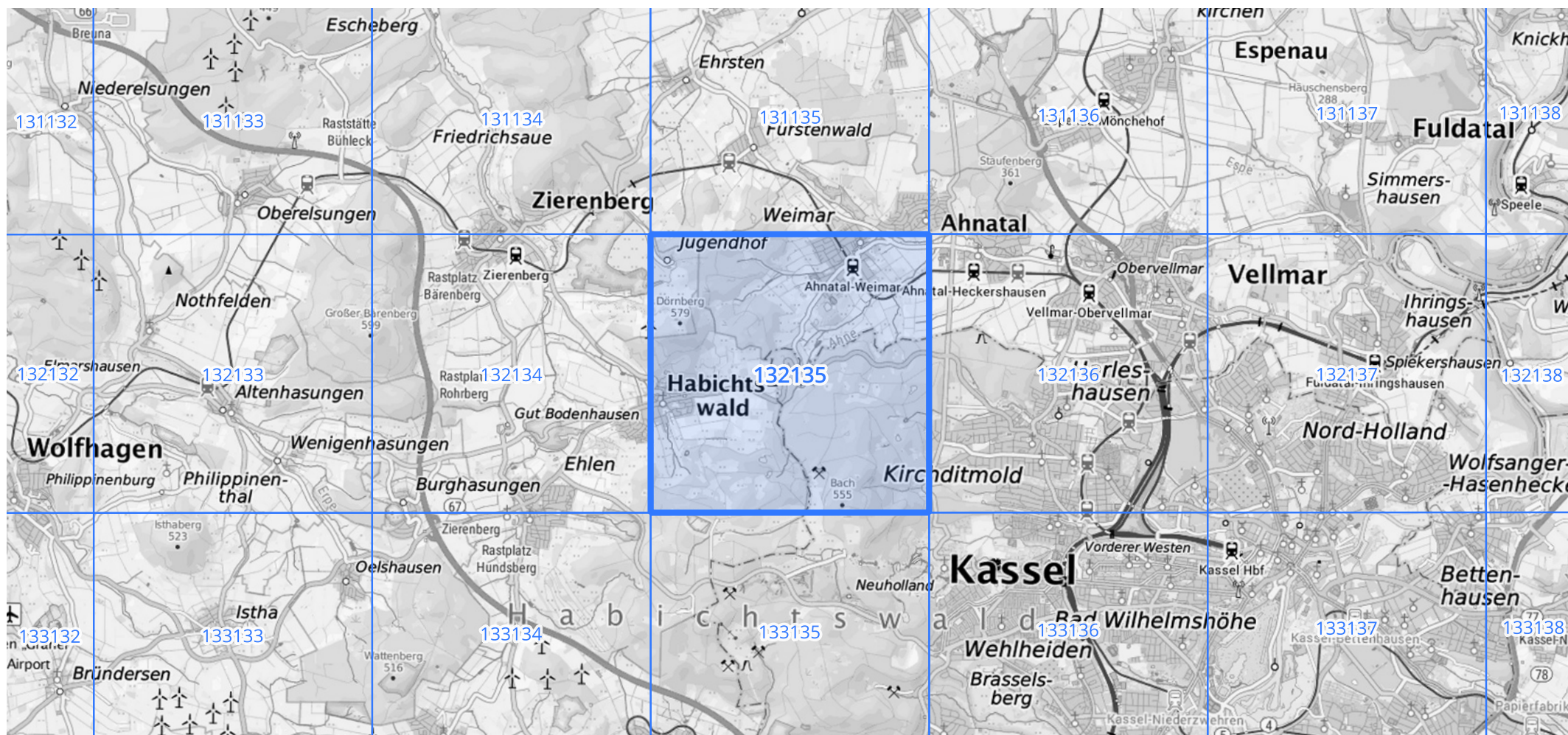
Siehe auch Anwendungshilfe zu KOSTRA-DWD-2020 des Deutschen Wetterdienstes.

# Starkniederschlagshöhen und -spenden gemäß KOSTRA-DWD-2020

## Rasterfeld 132135

(Zeile 132, Spalte 135)

Übersichtskarte des Rasterfeldes 132135, M 1 : 100 000



Quelle Rasterdaten: KOSTRA-DWD-2020 des Deutschen Wetterdienstes, Stand 12/2022.

Seite 3 von 3

Kartendarstellung: © Bundesamt für Kartographie und Geodäsie (2023), Datenquellen: [https://sgx.geodatenzentrum.de/web\\_public/gdz/datenquellen/Datenquellen\\_TopPlusOpen.html](https://sgx.geodatenzentrum.de/web_public/gdz/datenquellen/Datenquellen_TopPlusOpen.html)

Für die Richtigkeit und Aktualität der Angaben wird keine Gewähr übernommen. Erstellt 01/2023.