

Starkniederschlagshöhen und -spenden gemäß KOSTRA-DWD-2020

Rasterfeld 132110

(Zeile 132, Spalte 110)

Regenspende und Bemessungsniederschlagswerte in Abhängigkeit von Wiederkehrzeit T und Dauerstufe D

Dauerstufe D		Wiederkehrzeit T																	
		1 a		2 a		3 a		5 a		10 a		20 a		30 a		50 a		100 a	
min	Std	mm	l / (s ha)	mm	l / (s ha)	mm	l / (s ha)	mm	l / (s ha)	mm	l / (s ha)	mm	l / (s ha)	mm	l / (s ha)	mm	l / (s ha)	mm	l / (s ha)
5		6,2	206,7	7,6	253,3	8,4	280,0	9,5	316,7	11,2	373,3	12,8	426,7	13,9	463,3	15,4	513,3	17,4	580,0
10		8,0	133,3	9,8	163,3	10,9	181,7	12,4	206,7	14,5	241,7	16,6	276,7	18,1	301,7	19,9	331,7	22,6	376,7
15		9,2	102,2	11,3	125,6	12,6	140,0	14,2	157,8	16,7	185,6	19,2	213,3	20,8	231,1	22,9	254,4	26,0	288,9
20		10,1	84,2	12,4	103,3	13,8	115,0	15,7	130,8	18,3	152,5	21,1	175,8	22,9	190,8	25,2	210,0	28,6	238,3
30		11,6	64,4	14,2	78,9	15,8	87,8	17,9	99,4	20,9	116,1	24,0	133,3	26,1	145,0	28,8	160,0	32,6	181,1
45		13,2	48,9	16,1	59,6	17,9	66,3	20,3	75,2	23,8	88,1	27,3	101,1	29,6	109,6	32,7	121,1	37,1	137,4
60	1	14,4	40,0	17,6	48,9	19,6	54,4	22,2	61,7	26,0	72,2	29,9	83,1	32,4	90,0	35,7	99,2	40,5	112,5
90	1,5	16,3	30,2	19,9	36,9	22,2	41,1	25,2	46,7	29,4	54,4	33,8	62,6	36,7	68,0	40,5	75,0	45,9	85,0
120	2	17,8	24,7	21,8	30,3	24,2	33,6	27,5	38,2	32,1	44,6	36,9	51,3	40,1	55,7	44,2	61,4	50,1	69,6
180	3	20,1	18,6	24,6	22,8	27,4	25,4	31,1	28,8	36,3	33,6	41,8	38,7	45,3	41,9	50,0	46,3	56,7	52,5
240	4	21,9	15,2	26,9	18,7	29,9	20,8	33,9	23,5	39,6	27,5	45,6	31,7	49,5	34,4	54,5	37,8	61,8	42,9
360	6	24,8	11,5	30,4	14,1	33,8	15,6	38,3	17,7	44,8	20,7	51,5	23,8	55,9	25,9	61,6	28,5	69,9	32,4
540	9	28,0	8,6	34,3	10,6	38,2	11,8	43,3	13,4	50,6	15,6	58,2	18,0	63,2	19,5	69,6	21,5	79,0	24,4
720	12	30,6	7,1	37,4	8,7	41,6	9,6	47,2	10,9	55,2	12,8	63,4	14,7	68,9	15,9	75,9	17,6	86,1	19,9
1080	18	34,5	5,3	42,2	6,5	47,0	7,3	53,3	8,2	62,3	9,6	71,7	11,1	77,8	12,0	85,8	13,2	97,2	15,0
1440	24	37,6	4,4	46,0	5,3	51,3	5,9	58,1	6,7	68,0	7,9	78,1	9,0	84,8	9,8	93,5	10,8	106,0	12,3
2880	48	46,3	2,7	56,7	3,3	63,1	3,7	71,5	4,1	83,7	4,8	96,2	5,6	104,4	6,0	115,1	6,7	130,5	7,6
4320	72	52,3	2,0	64,0	2,5	71,3	2,8	80,8	3,1	94,5	3,6	108,6	4,2	117,9	4,5	130,0	5,0	147,4	5,7
5760	96	57,0	1,6	69,8	2,0	77,7	2,2	88,0	2,5	103,0	3,0	118,4	3,4	128,5	3,7	141,7	4,1	160,7	4,6
7200	120	61,0	1,4	74,6	1,7	83,0	1,9	94,1	2,2	110,1	2,5	126,6	2,9	137,4	3,2	151,5	3,5	171,8	4,0
8640	144	64,4	1,2	78,8	1,5	87,7	1,7	99,4	1,9	116,3	2,2	133,7	2,6	145,1	2,8	160,0	3,1	181,4	3,5
10080	168	67,4	1,1	82,5	1,4	91,9	1,5	104,1	1,7	121,8	2,0	140,0	2,3	152,0	2,5	167,6	2,8	190,0	3,1

Starkniederschlagshöhen und -spenden gemäß KOSTRA-DWD-2020

Rasterfeld 132110

(Zeile 132, Spalte 110)

Örtliche Unsicherheiten in Abhängigkeit von Wiederkehrzeit T und Dauerstufe D

Dauerstufe D		Wiederkehrzeit T								
		1 a	2 a	3 a	5 a	10 a	20 a	30 a	50 a	100 a
min	Std	± %	± %	± %	± %	± %	± %	± %	± %	± %
5		14	15	16	17	18	19	19	20	20
10		17	18	19	20	21	22	23	23	24
15		18	20	21	21	23	23	24	24	25
20		18	20	21	22	23	24	24	25	25
30		18	20	21	22	23	24	24	25	25
45		17	19	20	21	22	23	23	24	25
60	1	16	18	19	20	21	22	23	23	24
90	1,5	15	17	18	19	20	21	21	22	23
120	2	14	16	17	18	19	20	20	21	21
180	3	12	14	15	16	17	18	19	19	20
240	4	11	13	14	15	16	17	18	18	19
360	6	10	12	13	14	15	16	16	17	17
540	9	9	10	11	12	13	14	14	15	16
720	12	8	9	10	11	12	13	13	14	14
1080	18	8	9	9	10	11	12	12	12	13
1440	24	8	8	9	9	10	11	11	12	12
2880	48	9	8	9	9	9	10	10	10	11
4320	72	10	9	9	9	9	10	10	10	10
5760	96	11	10	10	10	10	10	10	10	10
7200	120	12	11	10	10	10	10	10	10	10
8640	144	13	11	11	11	11	10	10	11	11
10080	168	13	12	12	11	11	11	11	11	11

Parameter für abweichende T und D

Lokationsparameter ξ (Xi)

14,53417329

Skalenparameter α (Alpha)

4,51760392

Formparameter κ (Kappa)

-0,1

1. Koutsoyiannis-Parameter θ (Theta)

0,01420192

2. Koutsoyiannis-Parameter η (Eta)

0,70035184

Parameter für dauerstufenübergreifende Extremwertschätzung nach KOUTSOYIANNIS et al. 1998.

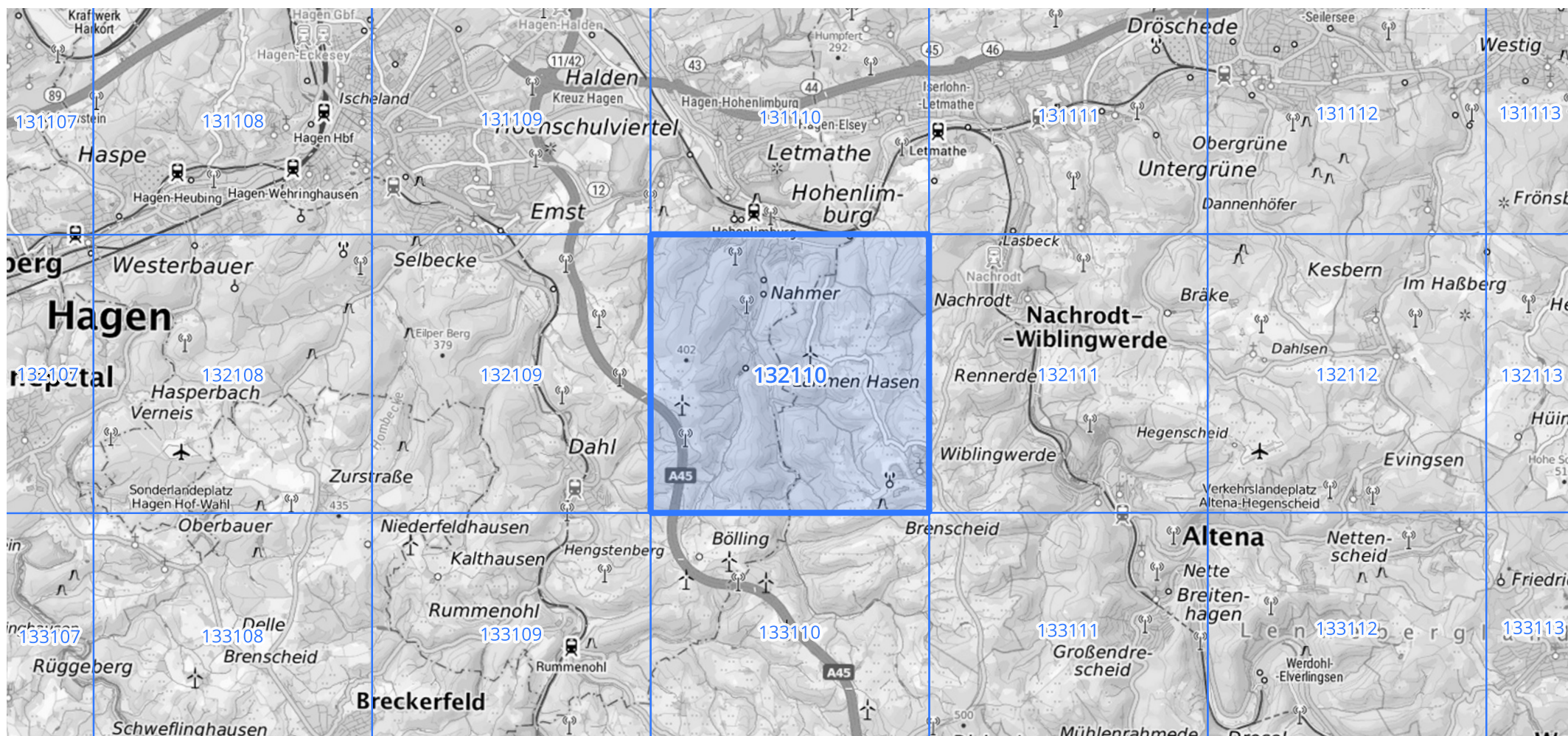
Siehe auch Anwendungshilfe zu KOSTRA-DWD-2020 des Deutschen Wetterdienstes.

Starkniederschlagshöhen und -spenden gemäß KOSTRA-DWD-2020

Rasterfeld 132110

(Zeile 132, Spalte 110)

Übersichtskarte des Rasterfeldes 132110, M 1 : 100 000



Quelle Rasterdaten: KOSTRA-DWD-2020 des Deutschen Wetterdienstes, Stand 12/2022.

Seite 3 von 3

Kartendarstellung: © Bundesamt für Kartographie und Geodäsie (2023), Datenquellen: https://sgx.geodatenzentrum.de/web_public/gdz/datenquellen/Datenquellen_TopPlusOpen.html

Für die Richtigkeit und Aktualität der Angaben wird keine Gewähr übernommen. Erstellt 01/2023.