

Starkniederschlagshöhen und -spenden gemäß KOSTRA-DWD-2020

Rasterfeld 132108

(Zeile 132, Spalte 108)

Regenspende und Bemessungsniederschlagswerte in Abhängigkeit von Wiederkehrzeit T und Dauerstufe D

Dauerstufe D		Wiederkehrzeit T																	
		1 a		2 a		3 a		5 a		10 a		20 a		30 a		50 a		100 a	
min	Std	mm	l / (s ha)	mm	l / (s ha)	mm	l / (s ha)	mm	l / (s ha)	mm	l / (s ha)	mm	l / (s ha)	mm	l / (s ha)	mm	l / (s ha)	mm	l / (s ha)
5		6,2	206,7	7,5	250,0	8,4	280,0	9,5	316,7	11,1	370,0	12,7	423,3	13,8	460,0	15,2	506,7	17,2	573,3
10		8,0	133,3	9,7	161,7	10,8	180,0	12,2	203,3	14,3	238,3	16,4	273,3	17,7	295,0	19,6	326,7	22,1	368,3
15		9,2	102,2	11,2	124,4	12,4	137,8	14,1	156,7	16,4	182,2	18,8	208,9	20,4	226,7	22,5	250,0	25,5	283,3
20		10,1	84,2	12,3	102,5	13,7	114,2	15,5	129,2	18,1	150,8	20,7	172,5	22,5	187,5	24,8	206,7	28,0	233,3
30		11,6	64,4	14,1	78,3	15,6	86,7	17,7	98,3	20,6	114,4	23,7	131,7	25,7	142,8	28,3	157,2	32,0	177,8
45		13,2	48,9	16,1	59,6	17,8	65,9	20,2	74,8	23,5	87,0	27,0	100,0	29,3	108,5	32,3	119,6	36,5	135,2
60	1	14,5	40,3	17,6	48,9	19,6	54,4	22,1	61,4	25,8	71,7	29,6	82,2	32,1	89,2	35,4	98,3	40,1	111,4
90	1,5	16,4	30,4	20,0	37,0	22,2	41,1	25,2	46,7	29,4	54,4	33,7	62,4	36,5	67,6	40,2	74,4	45,6	84,4
120	2	18,0	25,0	21,9	30,4	24,4	33,9	27,6	38,3	32,2	44,7	36,9	51,3	40,0	55,6	44,1	61,3	49,9	69,3
180	3	20,5	19,0	24,9	23,1	27,7	25,6	31,3	29,0	36,5	33,8	41,9	38,8	45,5	42,1	50,1	46,4	56,7	52,5
240	4	22,4	15,6	27,3	19,0	30,3	21,0	34,3	23,8	40,0	27,8	45,9	31,9	49,7	34,5	54,8	38,1	62,1	43,1
360	6	25,4	11,8	31,0	14,4	34,4	15,9	38,9	18,0	45,4	21,0	52,1	24,1	56,5	26,2	62,2	28,8	70,5	32,6
540	9	28,9	8,9	35,2	10,9	39,1	12,1	44,2	13,6	51,6	15,9	59,2	18,3	64,1	19,8	70,7	21,8	80,0	24,7
720	12	31,6	7,3	38,5	8,9	42,7	9,9	48,3	11,2	56,4	13,1	64,7	15,0	70,2	16,3	77,3	17,9	87,6	20,3
1080	18	35,9	5,5	43,7	6,7	48,5	7,5	54,9	8,5	64,0	9,9	73,5	11,3	79,7	12,3	87,8	13,5	99,4	15,3
1440	24	39,2	4,5	47,8	5,5	53,1	6,1	60,0	6,9	70,1	8,1	80,4	9,3	87,2	10,1	96,0	11,1	108,7	12,6
2880	48	48,7	2,8	59,3	3,4	65,9	3,8	74,5	4,3	87,0	5,0	99,8	5,8	108,2	6,3	119,2	6,9	135,0	7,8
4320	72	55,3	2,1	67,3	2,6	74,8	2,9	84,6	3,3	98,7	3,8	113,3	4,4	122,8	4,7	135,3	5,2	153,2	5,9
5760	96	60,5	1,8	73,7	2,1	81,8	2,4	92,6	2,7	108,0	3,1	124,0	3,6	134,4	3,9	148,1	4,3	167,7	4,9
7200	120	64,8	1,5	79,0	1,8	87,7	2,0	99,2	2,3	115,8	2,7	132,9	3,1	144,1	3,3	158,7	3,7	179,8	4,2
8640	144	68,6	1,3	83,6	1,6	92,9	1,8	105,1	2,0	122,6	2,4	140,7	2,7	152,5	2,9	168,0	3,2	190,3	3,7
10080	168	72,0	1,2	87,7	1,5	97,5	1,6	110,2	1,8	128,6	2,1	147,6	2,4	160,0	2,6	176,3	2,9	199,7	3,3

Starkniederschlagshöhen und -spenden gemäß KOSTRA-DWD-2020

Rasterfeld 132108

(Zeile 132, Spalte 108)

Örtliche Unsicherheiten in Abhängigkeit von Wiederkehrzeit T und Dauerstufe D

Dauerstufe D		Wiederkehrzeit T								
		1 a	2 a	3 a	5 a	10 a	20 a	30 a	50 a	100 a
min	Std	± %	± %	± %	± %	± %	± %	± %	± %	± %
5		14	15	16	17	18	19	19	19	20
10		16	18	19	20	21	21	22	22	23
15		17	19	20	20	21	22	23	23	24
20		17	19	20	21	22	23	23	23	24
30		17	19	19	20	21	22	23	23	24
45		16	18	19	20	21	21	22	22	23
60	1	15	17	18	19	20	21	21	22	22
90	1,5	14	16	17	18	19	19	20	20	21
120	2	13	15	16	16	18	18	19	19	20
180	3	11	13	14	15	16	17	17	18	18
240	4	10	12	13	14	15	16	16	17	17
360	6	9	11	12	13	14	14	15	15	16
540	9	8	10	10	11	12	13	13	14	14
720	12	8	9	10	10	11	12	13	13	13
1080	18	7	8	9	9	10	11	11	12	12
1440	24	7	8	8	9	10	10	11	11	12
2880	48	8	8	8	8	9	9	10	10	10
4320	72	9	9	9	9	9	9	9	10	10
5760	96	10	10	9	9	9	9	10	10	10
7200	120	11	10	10	10	10	10	10	10	10
8640	144	12	11	11	10	10	10	10	10	10
10080	168	13	12	11	11	11	11	10	10	11

Parameter für abweichende T und D

Lokationsparameter ξ (Xi)

14,55968056

Skalenparameter α (Alpha)

4,41206976

Formparameter κ (Kappa)

-0,1

1. Koutsoyiannis-Parameter θ (Theta)

0,01007146

2. Koutsoyiannis-Parameter η (Eta)

0,68782721

Parameter für dauerstufenübergreifende Extremwertschätzung nach KOUTSOYIANNIS et al. 1998.

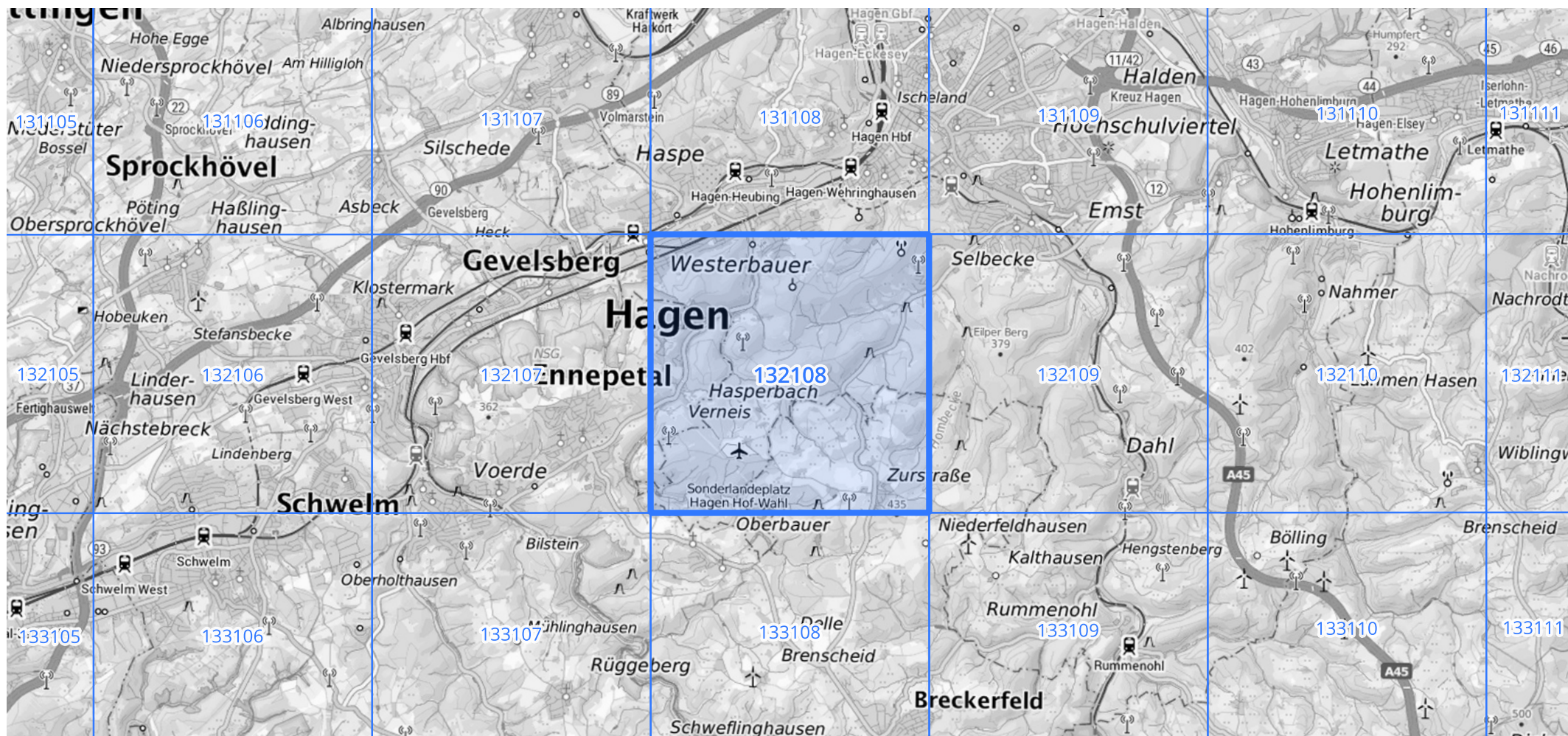
Siehe auch Anwendungshilfe zu KOSTRA-DWD-2020 des Deutschen Wetterdienstes.

Starkniederschlagshöhen und -spenden gemäß KOSTRA-DWD-2020

Rasterfeld 132108

(Zeile 132, Spalte 108)

Übersichtskarte des Rasterfeldes 132108, M 1 : 100 000



Quelle Rasterdaten: KOSTRA-DWD-2020 des Deutschen Wetterdienstes, Stand 12/2022.

Seite 3 von 3

Kartendarstellung: © Bundesamt für Kartographie und Geodäsie (2023), Datenquellen: https://sgx.geodatenzentrum.de/web_public/gdz/datenquellen/Datenquellen_TopPlusOpen.html

Für die Richtigkeit und Aktualität der Angaben wird keine Gewähr übernommen. Erstellt 01/2023.