

Starkniederschlagshöhen und -spenden gemäß KOSTRA-DWD-2020

Rasterfeld 131169

(Zeile 131, Spalte 169)

Regenspende und Bemessungsniederschlagswerte in Abhängigkeit von Wiederkehrzeit T und Dauerstufe D

Dauerstufe D		Wiederkehrzeit T																	
		1 a		2 a		3 a		5 a		10 a		20 a		30 a		50 a		100 a	
min	Std	mm	l / (s ha)	mm	l / (s ha)	mm	l / (s ha)	mm	l / (s ha)	mm	l / (s ha)	mm	l / (s ha)	mm	l / (s ha)	mm	l / (s ha)	mm	l / (s ha)
5		7,3	243,3	9,2	306,7	10,4	346,7	12,0	400,0	14,2	473,3	16,5	550,0	18,0	600,0	19,9	663,3	22,8	760,0
10		9,6	160,0	12,1	201,7	13,6	226,7	15,6	260,0	18,5	308,3	21,5	358,3	23,5	391,7	26,0	433,3	29,7	495,0
15		10,9	121,1	13,7	152,2	15,5	172,2	17,8	197,8	21,1	234,4	24,5	272,2	26,7	296,7	29,6	328,9	33,8	375,6
20		11,8	98,3	14,9	124,2	16,8	140,0	19,3	160,8	22,9	190,8	26,5	220,8	29,0	241,7	32,1	267,5	36,7	305,8
30		13,2	73,3	16,6	92,2	18,7	103,9	21,4	118,9	25,4	141,1	29,5	163,9	32,2	178,9	35,7	198,3	40,8	226,7
45		14,5	53,7	18,3	67,8	20,6	76,3	23,6	87,4	28,0	103,7	32,5	120,4	35,5	131,5	39,4	145,9	45,0	166,7
60	1	15,5	43,1	19,5	54,2	22,0	61,1	25,2	70,0	29,9	83,1	34,7	96,4	37,9	105,3	42,1	116,9	48,0	133,3
90	1,5	16,9	31,3	21,3	39,4	24,0	44,4	27,6	51,1	32,7	60,6	38,0	70,4	41,4	76,7	46,0	85,2	52,5	97,2
120	2	18,0	25,0	22,6	31,4	25,5	35,4	29,3	40,7	34,7	48,2	40,4	56,1	44,0	61,1	48,9	67,9	55,8	77,5
180	3	19,6	18,1	24,6	22,8	27,8	25,7	31,9	29,5	37,8	35,0	43,9	40,6	47,9	44,4	53,2	49,3	60,7	56,2
240	4	20,8	14,4	26,1	18,1	29,4	20,4	33,8	23,5	40,1	27,8	46,6	32,4	50,8	35,3	56,4	39,2	64,3	44,7
360	6	22,5	10,4	28,4	13,1	32,0	14,8	36,7	17,0	43,5	20,1	50,5	23,4	55,2	25,6	61,2	28,3	69,8	32,3
540	9	24,4	7,5	30,7	9,5	34,7	10,7	39,8	12,3	47,2	14,6	54,8	16,9	59,8	18,5	66,4	20,5	75,7	23,4
720	12	25,9	6,0	32,6	7,5	36,7	8,5	42,1	9,7	50,0	11,6	58,0	13,4	63,3	14,7	70,3	16,3	80,2	18,6
1080	18	28,0	4,3	35,3	5,4	39,8	6,1	45,7	7,1	54,1	8,3	62,9	9,7	68,6	10,6	76,1	11,7	86,9	13,4
1440	24	29,7	3,4	37,3	4,3	42,1	4,9	48,3	5,6	57,3	6,6	66,6	7,7	72,6	8,4	80,6	9,3	92,0	10,6
2880	48	34,0	2,0	42,8	2,5	48,2	2,8	55,4	3,2	65,7	3,8	76,3	4,4	83,3	4,8	92,4	5,3	105,4	6,1
4320	72	36,8	1,4	46,4	1,8	52,2	2,0	60,0	2,3	71,1	2,7	82,6	3,2	90,2	3,5	100,0	3,9	114,2	4,4
5760	96	39,0	1,1	49,0	1,4	55,3	1,6	63,5	1,8	75,3	2,2	87,4	2,5	95,4	2,8	105,8	3,1	120,8	3,5
7200	120	40,7	0,9	51,2	1,2	57,8	1,3	66,3	1,5	78,6	1,8	91,4	2,1	99,7	2,3	110,6	2,6	126,2	2,9
8640	144	42,2	0,8	53,1	1,0	59,9	1,2	68,7	1,3	81,5	1,6	94,7	1,8	103,3	2,0	114,6	2,2	130,8	2,5
10080	168	43,5	0,7	54,7	0,9	61,7	1,0	70,8	1,2	84,0	1,4	97,6	1,6	106,5	1,8	118,1	2,0	134,8	2,2

Starkniederschlagshöhen und -spenden gemäß KOSTRA-DWD-2020

Rasterfeld 131169

(Zeile 131, Spalte 169)

Örtliche Unsicherheiten in Abhängigkeit von Wiederkehrzeit T und Dauerstufe D

Dauerstufe D		Wiederkehrzeit T								
		1 a	2 a	3 a	5 a	10 a	20 a	30 a	50 a	100 a
min	Std	± %	± %	± %	± %	± %	± %	± %	± %	± %
5		11	11	11	12	12	13	13	13	13
10		11	13	14	15	16	17	17	18	18
15		13	15	16	17	19	19	20	20	21
20		15	17	18	19	20	21	21	22	22
30		16	18	19	20	22	23	23	24	24
45		17	19	20	21	23	23	24	24	25
60	1	17	19	20	22	23	24	24	25	25
90	1,5	17	19	20	21	23	24	24	25	25
120	2	17	19	20	21	22	23	24	24	25
180	3	16	18	19	21	22	23	23	24	24
240	4	16	18	19	20	21	22	23	23	24
360	6	15	17	18	19	21	21	22	22	23
540	9	15	17	18	19	20	21	21	22	22
720	12	14	16	17	18	19	20	21	21	22
1080	18	14	16	17	18	19	19	20	20	21
1440	24	14	16	16	17	18	19	19	20	20
2880	48	14	15	16	17	18	18	19	19	20
4320	72	14	15	16	17	17	18	18	19	19
5760	96	15	16	16	17	17	18	18	19	19
7200	120	15	16	16	17	17	18	18	19	19
8640	144	16	16	16	17	17	18	18	19	19
10080	168	16	16	17	17	18	18	18	19	19

Parameter für abweichende T und D

Lokationsparameter ξ (Xi)

15,94377716

Skalenparameter α (Alpha)

5,72498313

Formparameter κ (Kappa)

-0,1

1. Koutsoyiannis-Parameter θ (Theta)

0,03578317

2. Koutsoyiannis-Parameter η (Eta)

0,80393885

Parameter für dauerstufenübergreifende Extremwertschätzung nach KOUTSOYIANNIS et al. 1998.

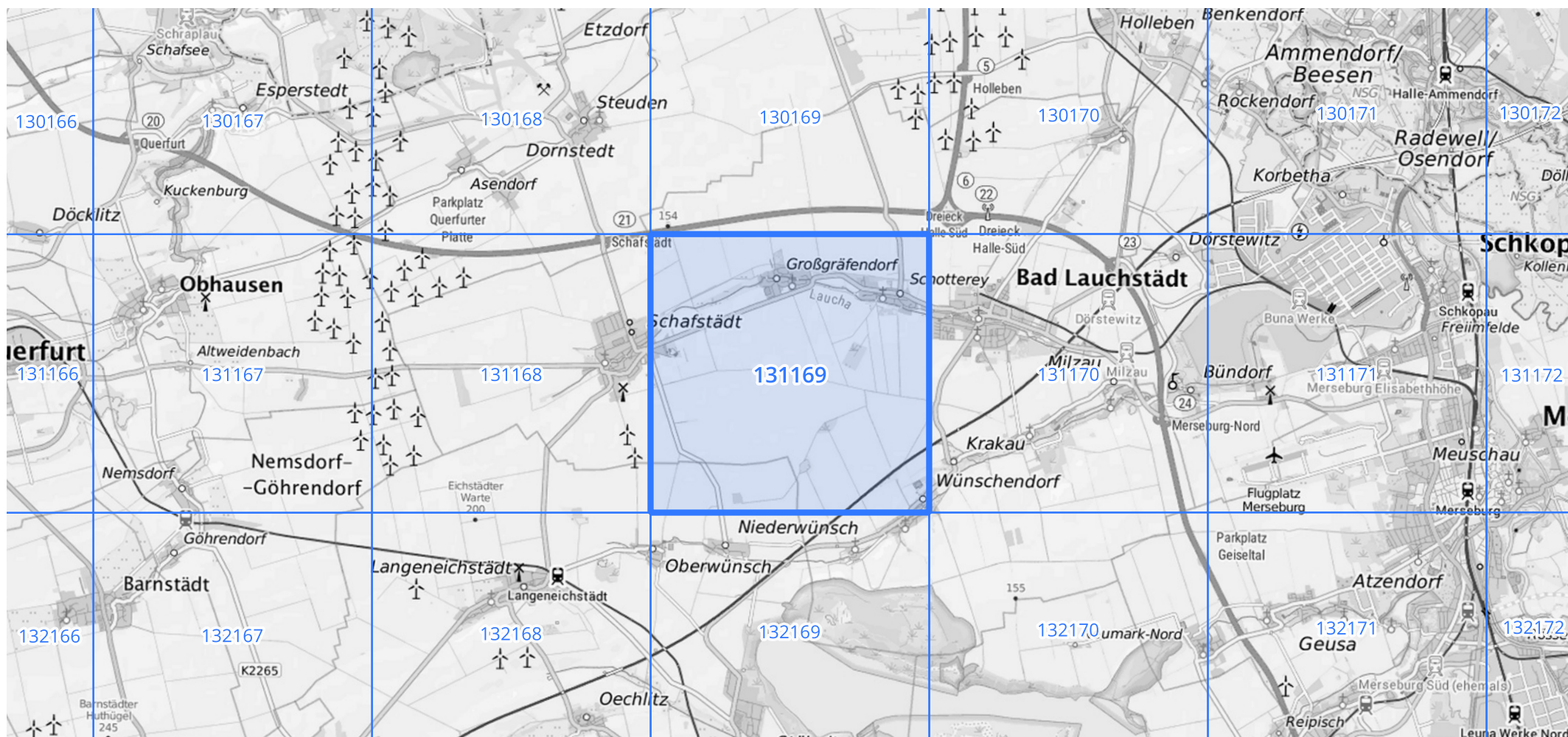
Siehe auch Anwendungshilfe zu KOSTRA-DWD-2020 des Deutschen Wetterdienstes.

Starkniederschlagshöhen und -spenden gemäß KOSTRA-DWD-2020

Rasterfeld 131169

(Zeile 131, Spalte 169)

Übersichtskarte des Rasterfeldes 131169, M 1 : 100 000



Quelle Rasterdaten: KOSTRA-DWD-2020 des Deutschen Wetterdienstes, Stand 12/2022.

Seite 3 von 3

Kartendarstellung: © Bundesamt für Kartographie und Geodäsie (2023), Datenquellen: https://sgx.geodatenzentrum.de/web_public/gdz/datenquellen/Datenquellen_TopPlusOpen.html

Für die Richtigkeit und Aktualität der Angaben wird keine Gewähr übernommen. Erstellt 01/2023.