

Starkniederschlagshöhen und -spenden gemäß KOSTRA-DWD-2020

Rasterfeld 131163

(Zeile 131, Spalte 163)

Regenspende und Bemessungsniederschlagswerte in Abhängigkeit von Wiederkehrzeit T und Dauerstufe D

Dauerstufe D		Wiederkehrzeit T																	
		1 a		2 a		3 a		5 a		10 a		20 a		30 a		50 a		100 a	
min	Std	mm	l / (s ha)	mm	l / (s ha)	mm	l / (s ha)	mm	l / (s ha)	mm	l / (s ha)	mm	l / (s ha)	mm	l / (s ha)	mm	l / (s ha)	mm	l / (s ha)
5		6,5	216,7	8,1	270,0	9,1	303,3	10,5	350,0	12,3	410,0	14,3	476,7	15,6	520,0	17,3	576,7	19,7	656,7
10		8,8	146,7	11,0	183,3	12,3	205,0	14,1	235,0	16,7	278,3	19,3	321,7	21,0	350,0	23,3	388,3	26,5	441,7
15		10,2	113,3	12,7	141,1	14,2	157,8	16,3	181,1	19,2	213,3	22,3	247,8	24,3	270,0	26,9	298,9	30,7	341,1
20		11,1	92,5	13,9	115,8	15,6	130,0	17,9	149,2	21,1	175,8	24,4	203,3	26,6	221,7	29,5	245,8	33,6	280,0
30		12,5	69,4	15,6	86,7	17,6	97,8	20,1	111,7	23,7	131,7	27,5	152,8	30,0	166,7	33,2	184,4	37,8	210,0
45		14,0	51,9	17,4	64,4	19,6	72,6	22,4	83,0	26,5	98,1	30,7	113,7	33,4	123,7	37,0	137,0	42,2	156,3
60	1	15,0	41,7	18,7	51,9	21,1	58,6	24,1	66,9	28,5	79,2	33,0	91,7	35,9	99,7	39,8	110,6	45,3	125,8
90	1,5	16,6	30,7	20,7	38,3	23,2	43,0	26,6	49,3	31,4	58,1	36,4	67,4	39,6	73,3	43,9	81,3	50,0	92,6
120	2	17,7	24,6	22,1	30,7	24,8	34,4	28,4	39,4	33,6	46,7	38,9	54,0	42,4	58,9	46,9	65,1	53,5	74,3
180	3	19,4	18,0	24,2	22,4	27,2	25,2	31,2	28,9	36,8	34,1	42,6	39,4	46,5	43,1	51,5	47,7	58,6	54,3
240	4	20,7	14,4	25,9	18,0	29,0	20,1	33,2	23,1	39,3	27,3	45,5	31,6	49,5	34,4	54,9	38,1	62,5	43,4
360	6	22,6	10,5	28,3	13,1	31,8	14,7	36,3	16,8	42,9	19,9	49,7	23,0	54,2	25,1	60,0	27,8	68,4	31,7
540	9	24,7	7,6	30,9	9,5	34,7	10,7	39,7	12,3	46,9	14,5	54,3	16,8	59,2	18,3	65,6	20,2	74,7	23,1
720	12	26,3	6,1	32,9	7,6	36,9	8,5	42,2	9,8	49,9	11,6	57,8	13,4	63,0	14,6	69,8	16,2	79,5	18,4
1080	18	28,7	4,4	35,9	5,5	40,3	6,2	46,1	7,1	54,5	8,4	63,1	9,7	68,7	10,6	76,1	11,7	86,8	13,4
1440	24	30,6	3,5	38,2	4,4	42,9	5,0	49,0	5,7	57,9	6,7	67,1	7,8	73,1	8,5	81,0	9,4	92,3	10,7
2880	48	35,5	2,1	44,3	2,6	49,7	2,9	56,9	3,3	67,2	3,9	77,9	4,5	84,8	4,9	94,0	5,4	107,1	6,2
4320	72	38,7	1,5	48,3	1,9	54,2	2,1	62,0	2,4	73,3	2,8	84,9	3,3	92,5	3,6	102,5	4,0	116,8	4,5
5760	96	41,1	1,2	51,3	1,5	57,7	1,7	66,0	1,9	78,0	2,3	90,3	2,6	98,4	2,8	109,0	3,2	124,2	3,6
7200	120	43,1	1,0	53,8	1,2	60,5	1,4	69,2	1,6	81,8	1,9	94,7	2,2	103,2	2,4	114,3	2,6	130,2	3,0
8640	144	44,8	0,9	56,0	1,1	62,9	1,2	71,9	1,4	85,0	1,6	98,5	1,9	107,3	2,1	118,8	2,3	135,4	2,6
10080	168	46,3	0,8	57,9	1,0	65,0	1,1	74,4	1,2	87,8	1,5	101,8	1,7	110,9	1,8	122,8	2,0	139,9	2,3

Starkniederschlagshöhen und -spenden gemäß KOSTRA-DWD-2020

Rasterfeld 131163

(Zeile 131, Spalte 163)

Örtliche Unsicherheiten in Abhängigkeit von Wiederkehrzeit T und Dauerstufe D

Dauerstufe D		Wiederkehrzeit T								
		1 a	2 a	3 a	5 a	10 a	20 a	30 a	50 a	100 a
min	Std	± %	± %	± %	± %	± %	± %	± %	± %	± %
5		13	12	11	11	11	12	12	12	12
10		9	11	11	12	13	14	15	15	16
15		11	13	14	15	16	17	17	18	19
20		12	15	16	17	18	19	19	20	20
30		14	16	18	19	20	21	21	22	22
45		15	18	19	20	21	22	23	23	24
60	1	16	18	19	20	22	22	23	24	24
90	1,5	16	18	19	20	22	23	23	24	24
120	2	16	18	19	20	22	23	23	24	24
180	3	15	17	19	20	21	22	23	23	24
240	4	15	17	18	19	21	22	22	23	23
360	6	14	16	17	18	20	21	21	22	22
540	9	13	16	17	18	19	20	20	21	22
720	12	13	15	16	17	18	19	20	20	21
1080	18	12	14	15	16	17	18	19	19	20
1440	24	12	14	15	16	17	18	18	19	19
2880	48	11	13	14	15	16	16	17	17	18
4320	72	11	13	13	14	15	16	16	17	17
5760	96	12	13	13	14	15	16	16	16	17
7200	120	12	13	13	14	15	15	16	16	17
8640	144	12	13	13	14	15	15	16	16	16
10080	168	12	13	13	14	14	15	15	16	16

Parameter für abweichende T und D

Lokationsparameter ξ (Xi)

15,55361219

Skalenparameter α (Alpha)

5,37160996

Formparameter κ (Kappa)

-0,1

1. Koutsoyiannis-Parameter θ (Theta)

0,04501141

2. Koutsoyiannis-Parameter η (Eta)

0,78675087

Parameter für dauerstufenübergreifende Extremwertschätzung nach KOUTSOYIANNIS et al. 1998.

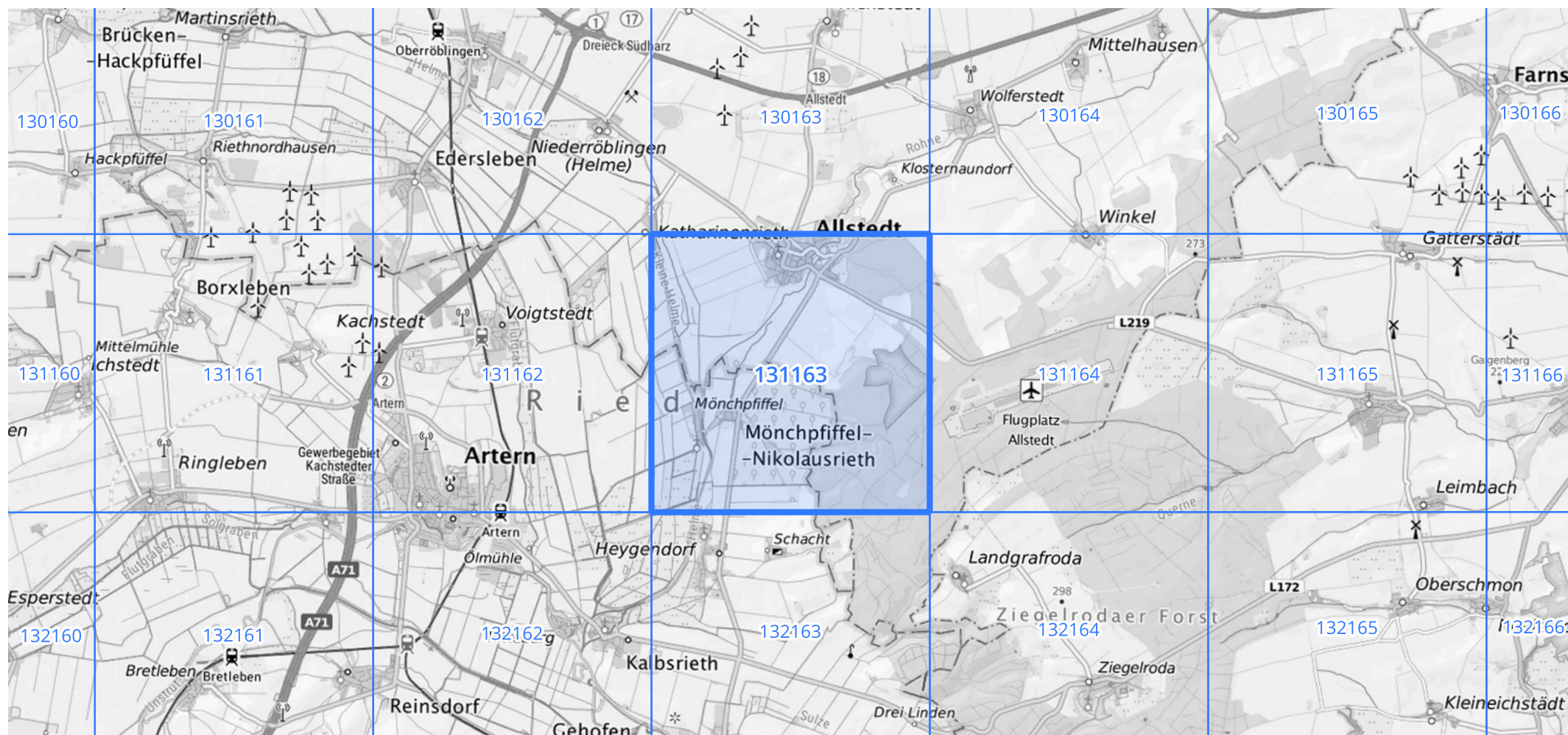
Siehe auch Anwendungshilfe zu KOSTRA-DWD-2020 des Deutschen Wetterdienstes.

Starkniederschlagshöhen und -spenden gemäß KOSTRA-DWD-2020

Rasterfeld 131163

(Zeile 131, Spalte 163)

Übersichtskarte des Rasterfeldes 131163, M 1 : 100 000



Quelle Rasterdaten: KOSTRA-DWD-2020 des Deutschen Wetterdienstes, Stand 12/2022.

Seite 3 von 3

Kartendarstellung: © Bundesamt für Kartographie und Geodäsie (2023), Datenquellen: https://sgx.geodatenzentrum.de/web_public/gdz/datenquellen/Datenquellen_TopPlusOpen.html

Für die Richtigkeit und Aktualität der Angaben wird keine Gewähr übernommen. Erstellt 01/2023.