

Starkniederschlagshöhen und -spenden gemäß KOSTRA-DWD-2020

Rasterfeld 131134

(Zeile 131, Spalte 134)

Regenspende und Bemessungsniederschlagswerte in Abhängigkeit von Wiederkehrzeit T und Dauerstufe D

Dauerstufe D		Wiederkehrzeit T																	
		1 a		2 a		3 a		5 a		10 a		20 a		30 a		50 a		100 a	
min	Std	mm	l / (s ha)	mm	l / (s ha)	mm	l / (s ha)	mm	l / (s ha)	mm	l / (s ha)	mm	l / (s ha)	mm	l / (s ha)	mm	l / (s ha)	mm	l / (s ha)
5		7,2	240,0	8,9	296,7	9,9	330,0	11,3	376,7	13,2	440,0	15,3	510,0	16,6	553,3	18,3	610,0	20,8	693,3
10		9,3	155,0	11,5	191,7	12,8	213,3	14,6	243,3	17,1	285,0	19,7	328,3	21,4	356,7	23,7	395,0	26,9	448,3
15		10,6	117,8	13,0	144,4	14,6	162,2	16,6	184,4	19,5	216,7	22,4	248,9	24,4	271,1	26,9	298,9	30,6	340,0
20		11,5	95,8	14,2	118,3	15,8	131,7	18,0	150,0	21,2	176,7	24,4	203,3	26,5	220,8	29,3	244,2	33,3	277,5
30		12,9	71,7	15,9	88,3	17,7	98,3	20,1	111,7	23,6	131,1	27,3	151,7	29,6	164,4	32,7	181,7	37,2	206,7
45		14,3	53,0	17,6	65,2	19,7	73,0	22,4	83,0	26,3	97,4	30,3	112,2	32,9	121,9	36,3	134,4	41,3	153,0
60	1	15,3	42,5	18,9	52,5	21,1	58,6	24,0	66,7	28,2	78,3	32,5	90,3	35,3	98,1	39,0	108,3	44,3	123,1
90	1,5	16,9	31,3	20,9	38,7	23,3	43,1	26,5	49,1	31,1	57,6	35,9	66,5	39,0	72,2	43,1	79,8	48,9	90,6
120	2	18,1	25,1	22,3	31,0	24,9	34,6	28,4	39,4	33,3	46,3	38,4	53,3	41,7	57,9	46,1	64,0	52,3	72,6
180	3	19,9	18,4	24,5	22,7	27,4	25,4	31,2	28,9	36,6	33,9	42,2	39,1	45,9	42,5	50,7	46,9	57,5	53,2
240	4	21,3	14,8	26,2	18,2	29,3	20,3	33,3	23,1	39,1	27,2	45,1	31,3	49,0	34,0	54,1	37,6	61,5	42,7
360	6	23,3	10,8	28,8	13,3	32,1	14,9	36,6	16,9	42,9	19,9	49,5	22,9	53,8	24,9	59,4	27,5	67,5	31,3
540	9	25,6	7,9	31,6	9,8	35,2	10,9	40,1	12,4	47,1	14,5	54,3	16,8	59,0	18,2	65,2	20,1	74,0	22,8
720	12	27,3	6,3	33,7	7,8	37,6	8,7	42,8	9,9	50,2	11,6	57,9	13,4	63,0	14,6	69,5	16,1	79,0	18,3
1080	18	30,0	4,6	36,9	5,7	41,2	6,4	46,9	7,2	55,1	8,5	63,5	9,8	69,0	10,6	76,2	11,8	86,6	13,4
1440	24	32,0	3,7	39,4	4,6	44,0	5,1	50,1	5,8	58,8	6,8	67,8	7,8	73,6	8,5	81,3	9,4	92,4	10,7
2880	48	37,4	2,2	46,1	2,7	51,4	3,0	58,5	3,4	68,7	4,0	79,2	4,6	86,1	5,0	95,1	5,5	108,0	6,3
4320	72	40,9	1,6	50,5	1,9	56,4	2,2	64,1	2,5	75,3	2,9	86,8	3,3	94,3	3,6	104,2	4,0	118,3	4,6
5760	96	43,7	1,3	53,8	1,6	60,1	1,7	68,4	2,0	80,3	2,3	92,6	2,7	100,6	2,9	111,2	3,2	126,3	3,7
7200	120	45,9	1,1	56,6	1,3	63,2	1,5	71,9	1,7	84,4	2,0	97,4	2,3	105,8	2,4	116,9	2,7	132,8	3,1
8640	144	47,9	0,9	59,0	1,1	65,9	1,3	74,9	1,4	88,0	1,7	101,4	2,0	110,2	2,1	121,8	2,3	138,3	2,7
10080	168	49,5	0,8	61,1	1,0	68,2	1,1	77,6	1,3	91,1	1,5	105,0	1,7	114,1	1,9	126,1	2,1	143,2	2,4

Starkniederschlagshöhen und -spenden gemäß KOSTRA-DWD-2020

Rasterfeld 131134

(Zeile 131, Spalte 134)

Örtliche Unsicherheiten in Abhängigkeit von Wiederkehrzeit T und Dauerstufe D

Dauerstufe D		Wiederkehrzeit T								
		1 a	2 a	3 a	5 a	10 a	20 a	30 a	50 a	100 a
min	Std	± %	± %	± %	± %	± %	± %	± %	± %	± %
5		10	11	11	12	13	13	13	14	14
10		13	14	15	16	17	18	18	19	19
15		15	16	17	18	19	20	21	21	22
20		16	18	18	19	21	21	22	22	23
30		17	19	20	21	22	23	23	24	24
45		17	19	20	21	22	23	23	24	25
60	1	17	19	20	21	22	23	23	24	25
90	1,5	16	18	19	21	22	23	23	24	24
120	2	16	18	19	20	21	22	23	23	24
180	3	15	17	18	19	20	21	22	22	23
240	4	14	16	17	18	20	20	21	21	22
360	6	13	15	16	17	19	19	20	20	21
540	9	13	14	15	16	18	18	19	19	20
720	12	12	14	15	16	17	18	18	19	19
1080	18	11	13	14	15	16	17	17	18	18
1440	24	11	13	13	14	15	16	17	17	18
2880	48	11	12	13	13	14	15	15	16	16
4320	72	11	12	12	13	14	15	15	15	16
5760	96	11	12	13	13	14	14	15	15	16
7200	120	12	12	13	13	14	14	15	15	15
8640	144	12	13	13	13	14	14	15	15	15
10080	168	13	13	13	13	14	14	15	15	15

Parameter für abweichende T und D

Lokationsparameter ξ (Xi)

15,670926

Skalenparameter α (Alpha)

5,0664102

Formparameter κ (Kappa)

-0,1

1. Koutsoyiannis-Parameter θ (Theta)

0,02718438

2. Koutsoyiannis-Parameter η (Eta)

0,77520402

Parameter für dauerstufenübergreifende Extremwertschätzung nach KOUTSOYIANNIS et al. 1998.

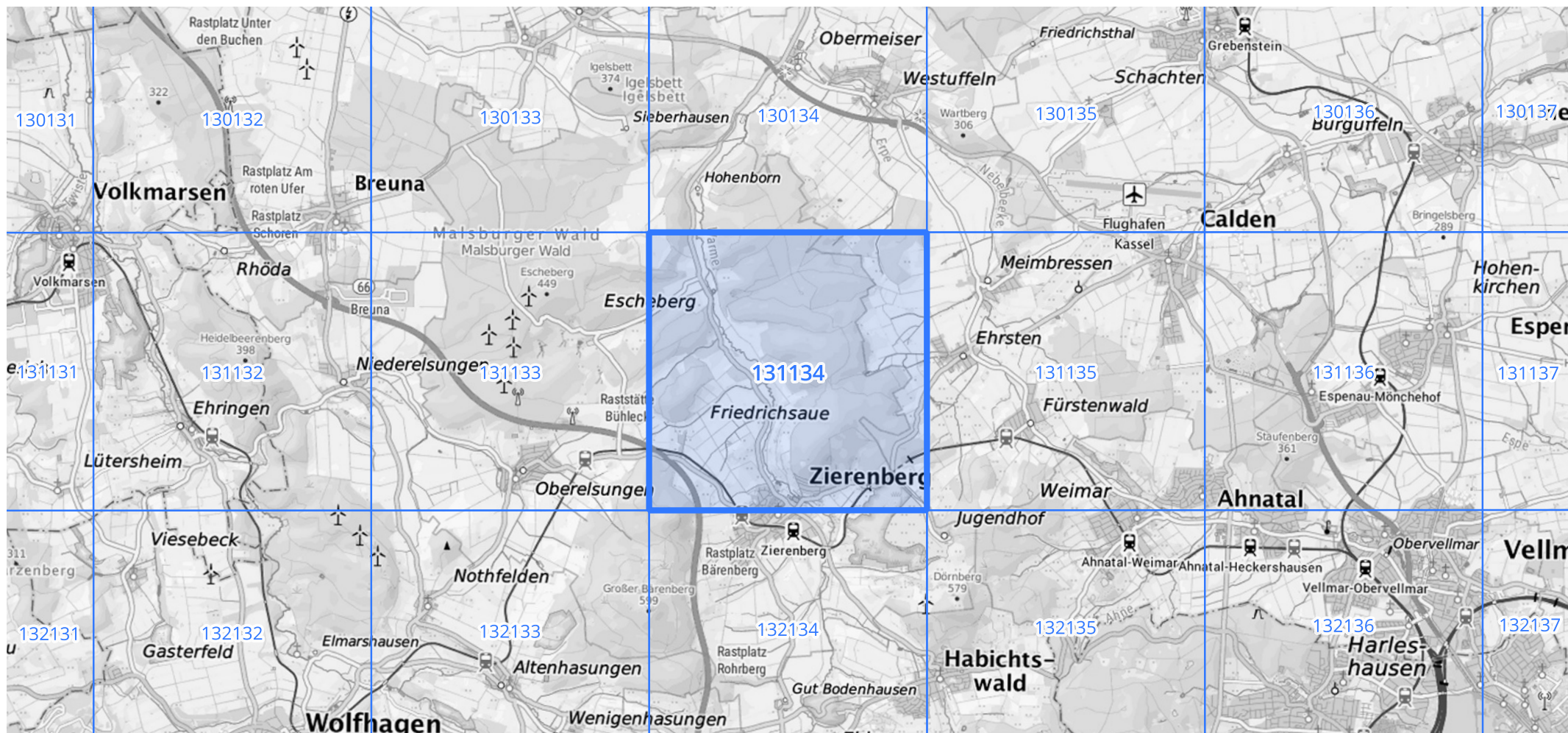
Siehe auch Anwendungshilfe zu KOSTRA-DWD-2020 des Deutschen Wetterdienstes.

Starkniederschlagshöhen und -spenden gemäß KOSTRA-DWD-2020

Rasterfeld 131134

(Zeile 131, Spalte 134)

Übersichtskarte des Rasterfeldes 131134, M 1 : 100 000



Quelle Rasterdaten: KOSTRA-DWD-2020 des Deutschen Wetterdienstes, Stand 12/2022.

Seite 3 von 3

Kartendarstellung: © Bundesamt für Kartographie und Geodäsie (2023), Datenquellen: https://sgx.geodatenzentrum.de/web_public/gdz/datenquellen/Datenquellen_TopPlusOpen.html

Für die Richtigkeit und Aktualität der Angaben wird keine Gewähr übernommen. Erstellt 01/2023.